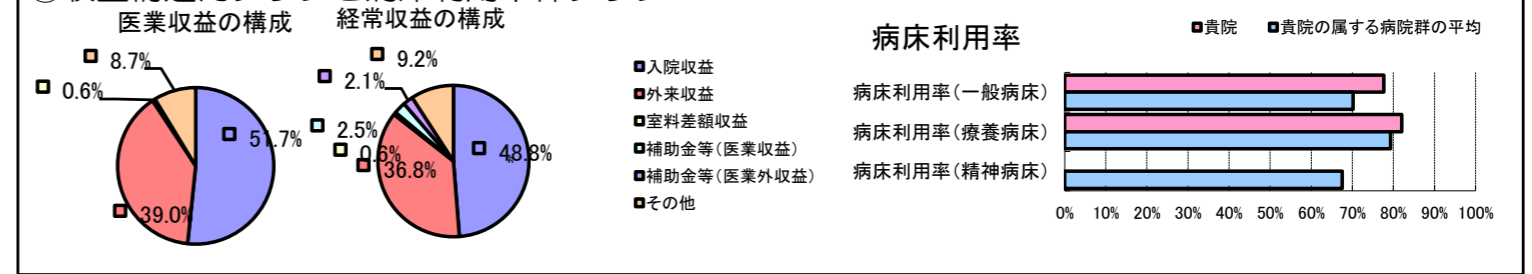


①病院環境データ

病院名 (長野県佐久穂町) 佐久穂町立千曲病院 (2008年)
 病床数 【一般病床】62床 【療養病床】55床 【結核病床】0床 【精神病床】0床 【感染症病床】0床
 患者数 【1日平均入院患者数】93人 【1日平均外来患者数】167人 【推計退院患者数】1,750人
 医療従事者数 【医師数】4人 【看護人員数】42人 【医療技術員数】18人 【事務職員数】7人
 市区町村データ 佐久穂町
 【人口総数】12,980人 【65歳以上人口】3,808人 【高齢化率】29.3%
 【可住地当たり人口密度】345.5人/km² 【可住地面積】37.6km²
 【一般病院数】1施設 【一般診療所数】5施設 【医師数】9人

⑥収益構造円グラフと病床利用率棒グラフ



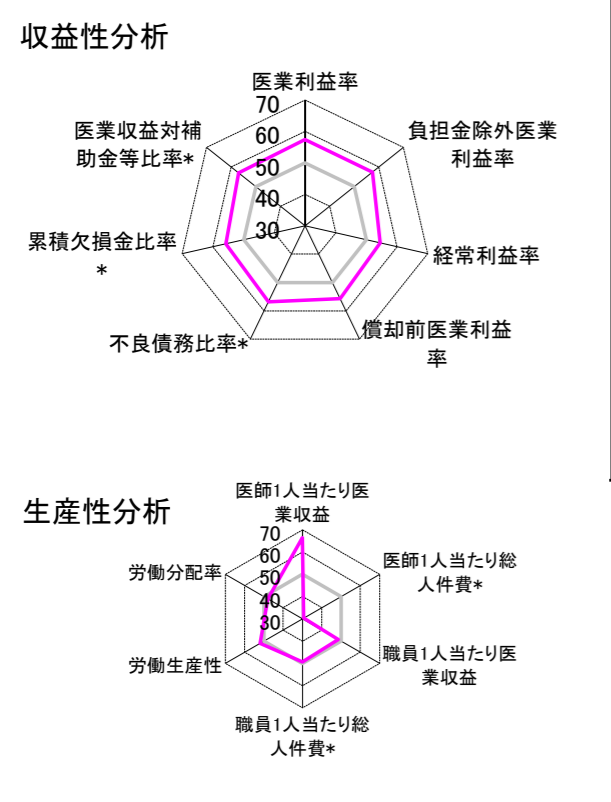
②病院群類型と経営指標ハイライト

【貴院の属する病院類型】 地方中規模病院グループ(可住地当たり人口密度187.2~2,145.9人/km²かつ、一般病床50床以上350床未満)
 【高い偏差値を示す指標】 医師1人当たり入院患者数、医師1人当たり外来患者数、医師1人当たり医業収益 等
 【低い偏差値を示す指標】 医師1人当たり総人件費*

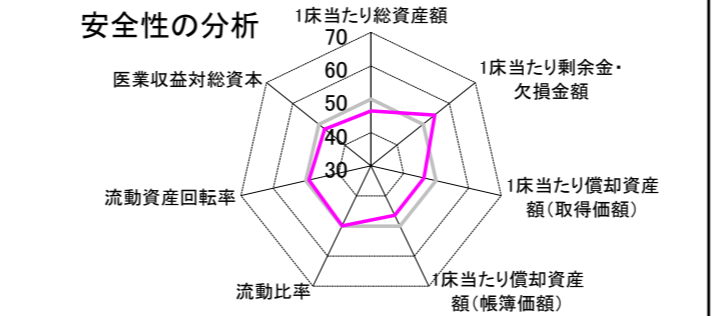
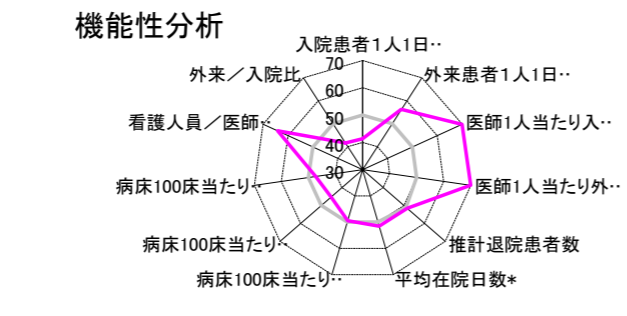
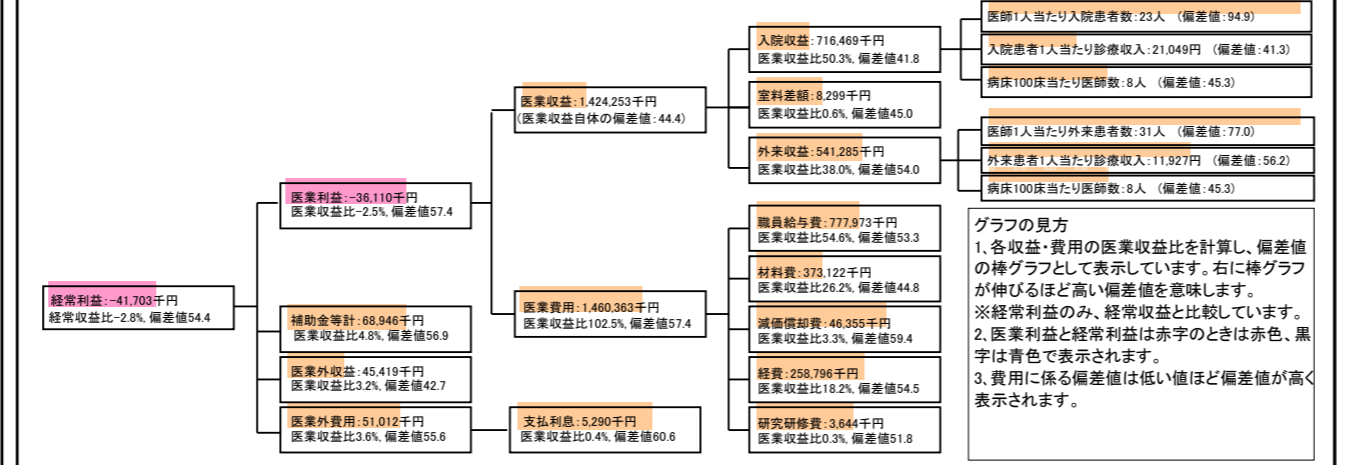
⑦経営指標分析(平均値・参照値・偏差値)

収益性分析	貴院	貴院の属する病院群の平均	偏差値
医業利益率	-2.5%	-18.4%	57.4
負担金除外医業利益率	-5.2%	-22.1%	57.4
経常利益率	-2.8%	-7.1%	54.5
償却前医業利益率	0.7%	-10.4%	55.7
不良債務比率*	0.0%	16.0%	56.8
累積欠損金比率*	30.4%	80.5%	55.8
医業収益対補助金等比率*	9.7%	38.1%	56.9
経常収支比率	97.2%	94.1%	54.1
生産性分析			
医師1人当たり医業収益	356,063千円	170,807千円	66.4
医師1人当たり総人件費*	194,493千円	103,586千円	30.6
職員1人当たり医業収益	17,583千円	51,014千円	48.5
職員1人当たり総人件費*	9,605千円	9,281千円	49.4
労働生産性	920,379千円	346,864千円	52.0
労働分配率	104.4%	133.5%	47.9
機能性分析			
入院患者1人1日当たり診療収入	21,049円	29,335円	41.3
外来患者1人1日当たり診療収入	11,927円	9,040円	56.2
医師1人当たり入院患者数	23.3人	8.1人	94.9
医師1人当たり外来患者数	31.1人	15.2人	77.0
推計退院患者数	1,749.7人	2,531.9人	51.6
平均在院日数*	19.4日	21.2日	51.6
病床100床当たり全職員数	101.1人	102.9人	49.4
病床100床当たり医師数	7.6人	9.4人	45.3
病床100床当たり看護人員数	59.7人	63.9人	47.3
看護人員/医師人数比	10.5人	6.8人	64.2
外来/入院比	133.3%	198.2%	41.6
病床利用率(一般病床)	77.7%	70.2%	54.6
病床利用率(療養病床)	82.0%	79.3%	51.9
病床利用率(精神病床)	N/A	67.6%	N/A
安全性の分析			
1床当たり総資産額	12,570千円	148,561千円	46.5
1床当たり剰余金・欠損金額	-7,032千円	-17,688千円	54.4
1床当たり償却資産額(取得価額)	25,939千円	240,307千円	46.3
1床当たり償却資産額(帳簿価額)	16,322千円	174,356千円	46.4
流動比率	510.2%	517.6%	49.9
流動資産回転率	2.7回	4.1回	49.1
医業収益対総資本	4.9倍	14.0倍	47.7

③経営指標のレーダーチャート(偏差値)



④利益構造ツリー(実数・対収益比・偏差値)



⑤時系列分析(成長性分析)

