

①病院環境データ

病院名 (長野県東御市) 東御市民病院 (2008年)
 病床数 【一般病床】60床 【療養病床】0床 【結核病床】0床 【精神病床】0床 【感染症病床】0床
 患者数 【1日平均入院患者数】46人 【1日平均外来患者数】199人 【推計退院患者数】1,182人
 医療従事者数 【医師数】7人 【看護人員数】33人 【医療技術員数】16人 【事務職員数】5人
 市区町村データ 東御市
 【人口総数】31,271人 【65歳以上人口】7,180人 【高齢化率】23.0%
 【可住地当たり人口密度】523.1人/km² 【可住地面積】59.8km²
 【一般病院数】1施設 【一般診療所数】19施設 【医師数】25人

⑥収益構造円グラフと病床利用率棒グラフ



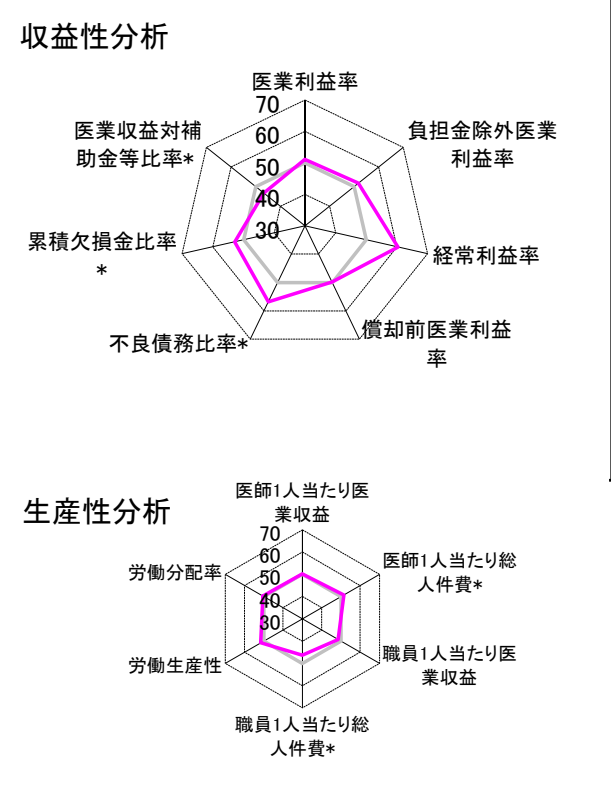
②病院群類型と経営指標ハイライト

【貴院の属する病院類型】 地方中規模病院グループ(可住地当たり人口密度187.2~2,145.9人/km²かつ、一般病床50床以上350床未満)
 【高い偏差値を示す指標】 病床100床当たり看護人員数、病床100床当たり全職員数、外来/入院比 等
 【低い偏差値を示す指標】 医師1人当たり入院患者数

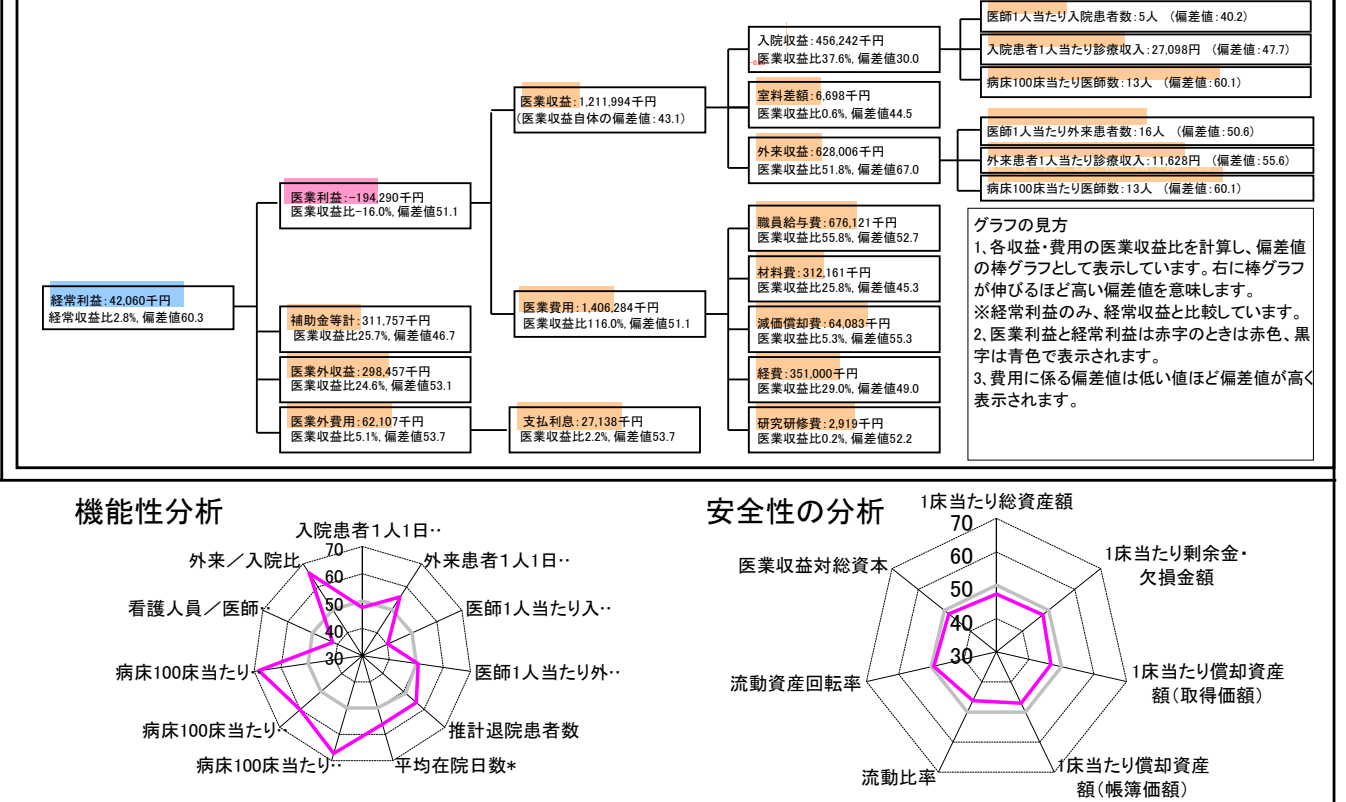
⑦経営指標分析(平均値・参照値・偏差値)

収益性分析	貴院	貴院の属する病院群の平均	偏差値
医療利益率	-16.0%	-18.4%	51.1
負担金除外医療利益率	-18.1%	-22.1%	51.7
経常利益率	2.8%	-7.1%	60.3
償却前医療利益率	-10.7%	-10.4%	49.8
不良債務比率*	0.0%	16.0%	56.8
累積欠損金比率*	55.2%	80.5%	52.9
医療収益対補助金等比率*	51.5%	38.1%	46.7
経常収支比率	102.9%	94.1%	61.5
生産性分析			
医師1人当たり医療収益	173,142千円	170,807千円	50.2
医師1人当たり総人件費*	96,589千円	103,586千円	51.5
職員1人当たり医療収益	19,869千円	51,014千円	48.6
職員1人当たり総人件費*	11,084千円	9,281千円	46.4
労働生産性	794,672千円	346,864千円	51.5
労働分配率	139.5%	133.5%	50.4
機能性分析			
入院患者1人1日当たり診療収入	27,098円	29,335円	47.7
外来患者1人1日当たり診療収入	11,628円	9,040円	55.6
医師1人当たり入院患者数	4.8人	8.1人	40.2
医師1人当たり外来患者数	15.6人	15.2人	50.6
推計退院患者数	1,182.4人	2,531.9人	56.1
平均在院日数*	14.2日	21.2日	56.1
病床100床当たり全職員数	157.7人	102.9人	67.2
病床100床当たり医師数	13.3人	9.4人	60.1
病床100床当たり看護人員数	92.5人	63.9人	68.3
看護人員/医師人数比	4.7人	6.8人	41.9
外来/入院比	320.8%	198.2%	65.9
病床利用率(一般病床)	76.9%	70.2%	54.1
病床利用率(療養病床)	N/A	79.3%	N/A
病床利用率(精神病床)	N/A	67.6%	N/A
安全性の分析			
1床当たり総資産額	46,485千円	148,561千円	47.4
1床当たり剰余金・欠損金額	-22,970千円	-17,688千円	47.8
1床当たり償却資産額(取得価額)	51,348千円	240,307千円	46.7
1床当たり償却資産額(帳簿価額)	44,014千円	174,356千円	47.0
流動比率	250.9%	517.6%	46.2
流動資産回転率	3.0回	4.1回	49.3
医療収益対総資本	7.0倍	14.0倍	48.3

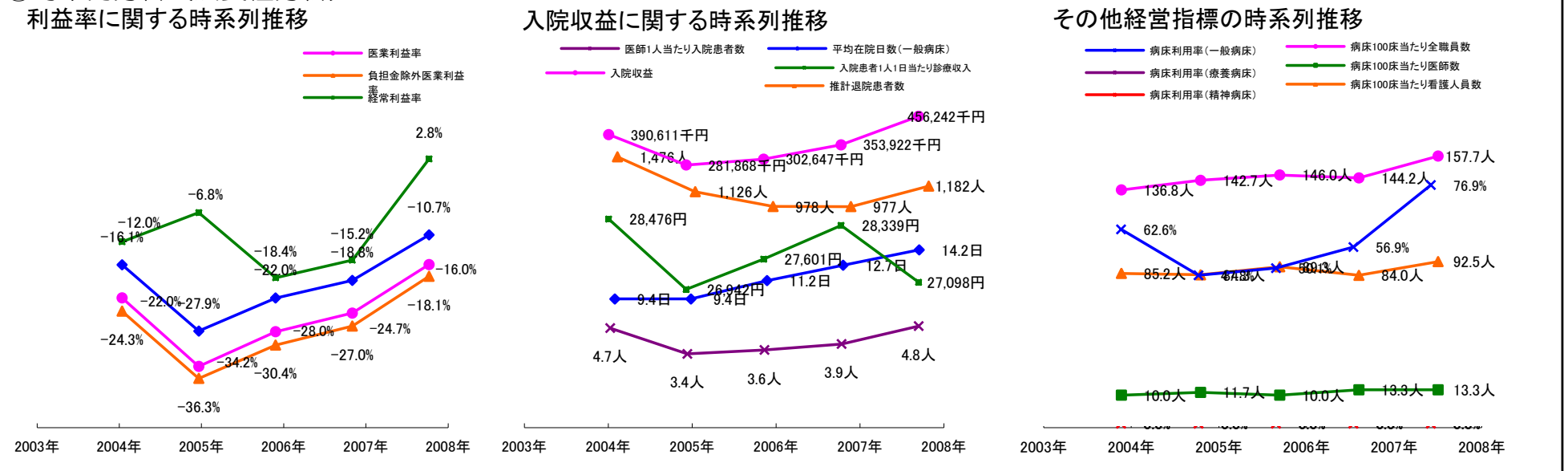
③経営指標のレーダーチャート(偏差値)



④利益構造ツリー(実数・対収益比・偏差値)



⑤時系列分析(成長性分析)



データ源: 公営企業年鑑