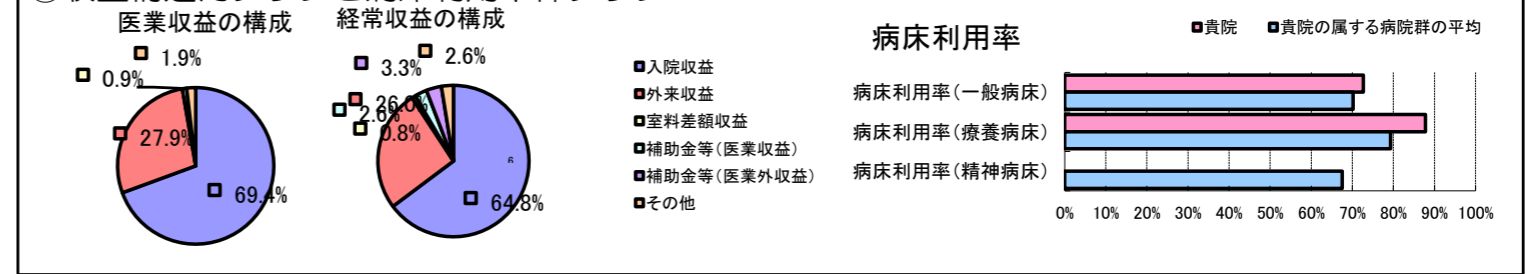


①病院環境データ

病院名 (山梨県韮崎市) 国保市立病院 (2008年)
 病床数 【一般病床】166床 【療養病床】34床 【結核病床】0床 【精神病床】0床 【感染症病床】0床
 患者数 【1日平均入院患者数】151人 【1日平均外来患者数】286人 【推計退院患者数】2,963人
 医療従事者数 【医師数】15人 【看護人員数】81人 【医療技術員数】18人 【事務職員数】9人
 市区町村データ 韮崎市
 【人口総数】33,801人 【65歳以上人口】6,867人 【高齢化率】20.3%
 【可住地当たり人口密度】661.6人/km² 【可住地面積】51.1km²
 【一般病院数】4施設 【一般診療所数】25施設 【医師数】62人

⑥収益構造円グラフと病床利用率棒グラフ



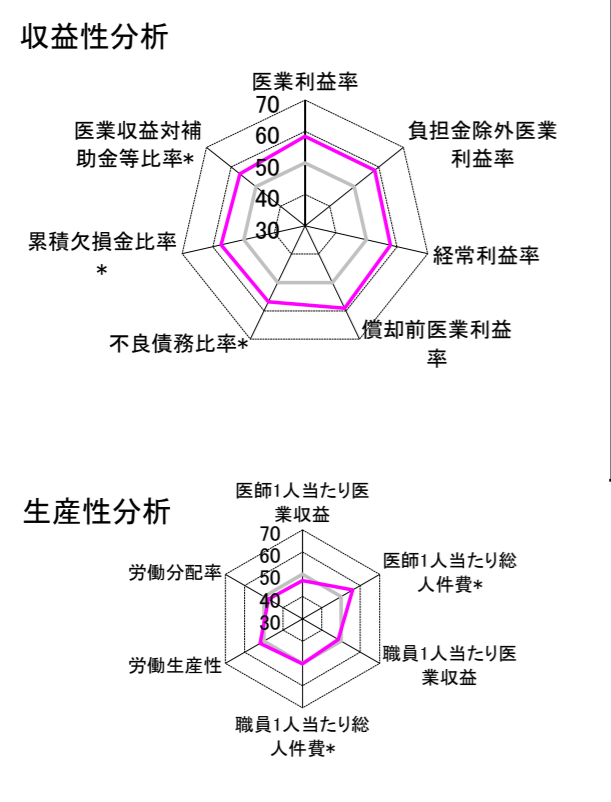
②病院群類型と経営指標ハイライト

【貴院の属する病院類型】 地方中規模病院グループ(可住地当たり人口密度187.2~2,145.9人/km²かつ、一般病床50床以上350床未満)
 【高い偏差値を示す指標】 償却前医業利益率
 【低い偏差値を示す指標】 医師1人当たり外来患者数、医師1人当たり入院患者数

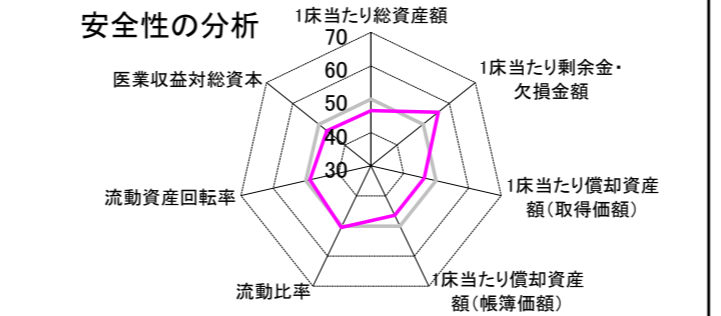
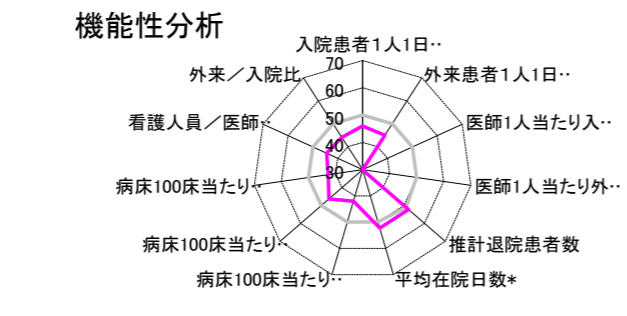
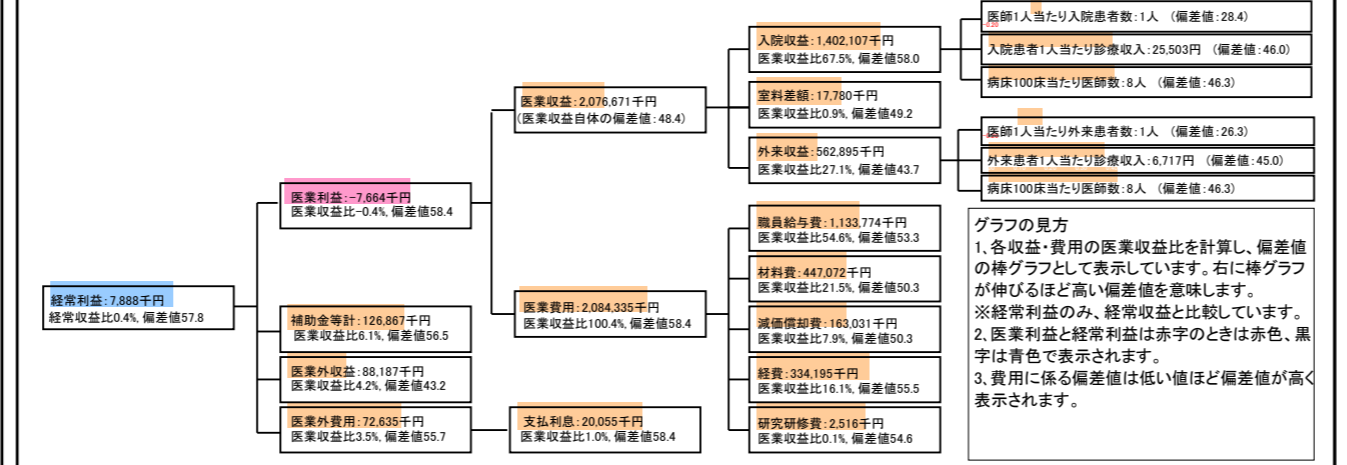
⑦経営指標分析(平均値・参照値・偏差値)

収益性分析	貴院	貴院の属する病院群の平均	偏差値
医業利益率	-0.4%	-18.4%	58.4
負担金除外医業利益率	-3.1%	-22.1%	58.3
経常利益率	0.4%	-7.1%	57.8
償却前医業利益率	7.5%	-10.4%	59.1
不良債務比率*	0.0%	16.0%	56.8
累積欠損金比率*	16.6%	80.5%	57.3
医業収益対補助金等比率*	11.4%	38.1%	56.5
経常収支比率	100.4%	94.1%	58.2
生産性分析			
医師1人当たり医業収益	138,445千円	170,807千円	47.1
医師1人当たり総人件費*	75,585千円	103,586千円	56.0
職員1人当たり医業収益	16,747千円	51,014千円	48.5
職員1人当たり総人件費*	9,143千円	9,281千円	50.3
労働生産性	910,182千円	346,864千円	51.9
労働分配率	100.5%	133.5%	47.6
機能性分析			
入院患者1人1日当たり診療収入	25,503円	29,335円	46.0
外来患者1人1日当たり診療収入	6,717円	9,040円	45.0
医師1人当たり入院患者数	0.8人	8.1人	28.4
医師1人当たり外来患者数	1.3人	15.2人	26.3
推計退院患者数	2,963.2人	2,531.9人	52.3
平均在院日数*	18.6日	21.2日	52.3
病床100床当たり全職員数	77.5人	102.9人	42.0
病床100床当たり医師数	8.0人	9.4人	46.3
病床100床当たり看護人員数	52.5人	63.9人	42.7
看護人員/医師人数比	5.4人	6.8人	44.5
外来/入院比	152.4%	198.2%	44.1
病床利用率(一般病床)	72.7%	70.2%	51.5
病床利用率(療養病床)	87.8%	79.3%	55.8
病床利用率(精神病床)	N/A	67.6%	N/A
安全性の分析			
1床当たり総資産額	14,311千円	148,561千円	46.5
1床当たり剰余金・欠損金額	-3,475千円	-17,688千円	55.8
1床当たり償却資産額(取得価額)	33,272千円	240,307千円	46.4
1床当たり償却資産額(帳簿価額)	20,881千円	174,356千円	46.5
流動比率	546.7%	517.6%	50.4
流動資産回転率	2.2回	4.1回	48.8
医業収益対総資本	1.7倍	14.0倍	46.9

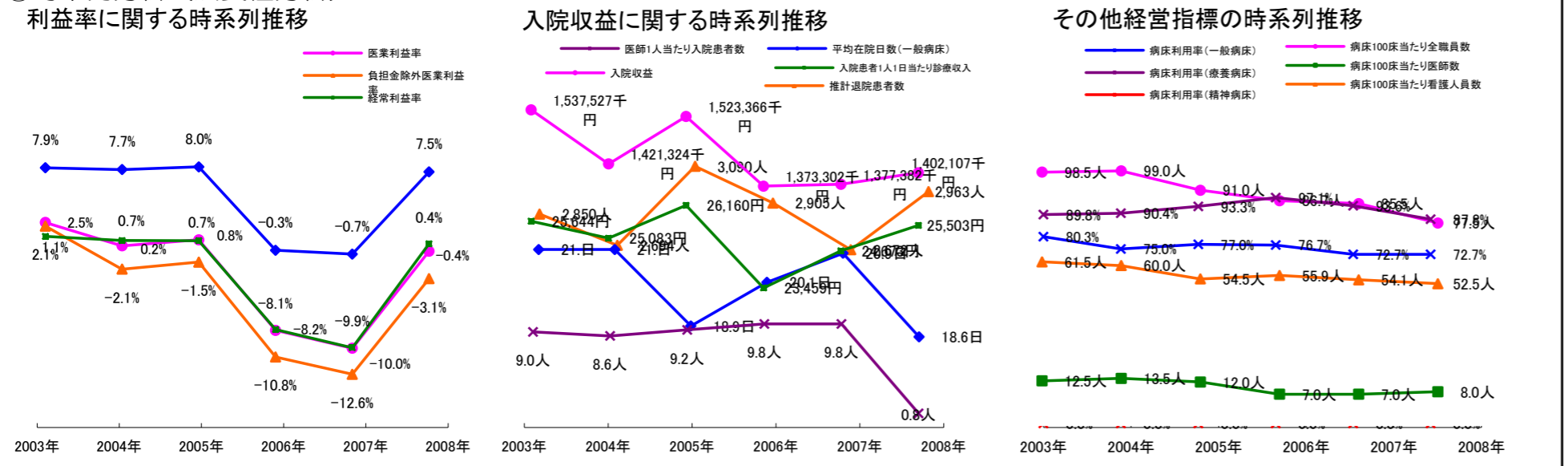
③経営指標のレーダーチャート(偏差値)



④利益構造ツリー(実数・対収益比・偏差値)



⑤時系列分析(成長性分析)



データ源: 公営企業年鑑

©京都大学大学院医学研究科医療経済学分野