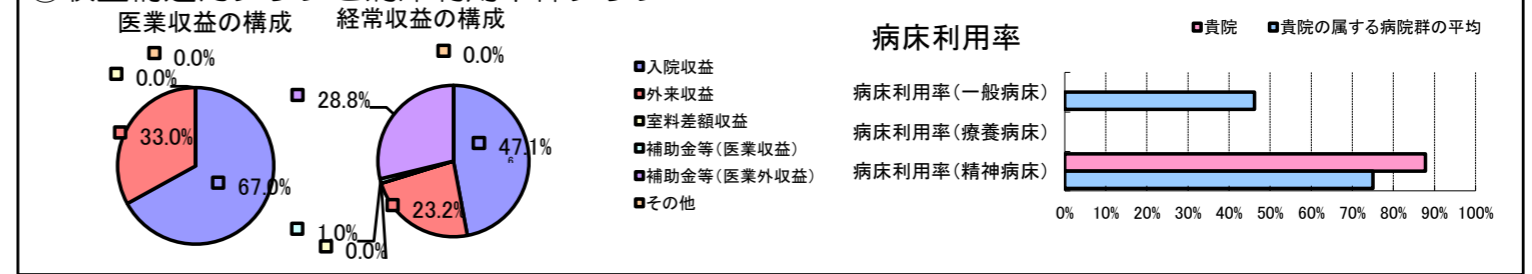


①病院環境データ

病院名 (山梨県)北病院(2008年)  
 病床数 【一般病床】0床【療養病床】0床【結核病床】0床【精神病床】200床【感染症病床】0床  
 患者数 【1日平均入院患者数】176人【1日平均外来患者数】239人【推計退院患者数】0人  
 医療従事者数 【医師数】10人【看護人員数】95人【医療技術員数】12人【事務職員数】15人  
 市区町村データ 韮崎市  
 【人口総数】33,801人【65歳以上人口】6,867人【高齢化率】20.3%  
 【可住地当たり人口密度】661.6人/km<sup>2</sup>【可住地面積】51.1km<sup>2</sup>  
 【一般病院数】4施設【一般診療所数】25施設【医師数】62人

⑥収益構造円グラフと病床利用率棒グラフ



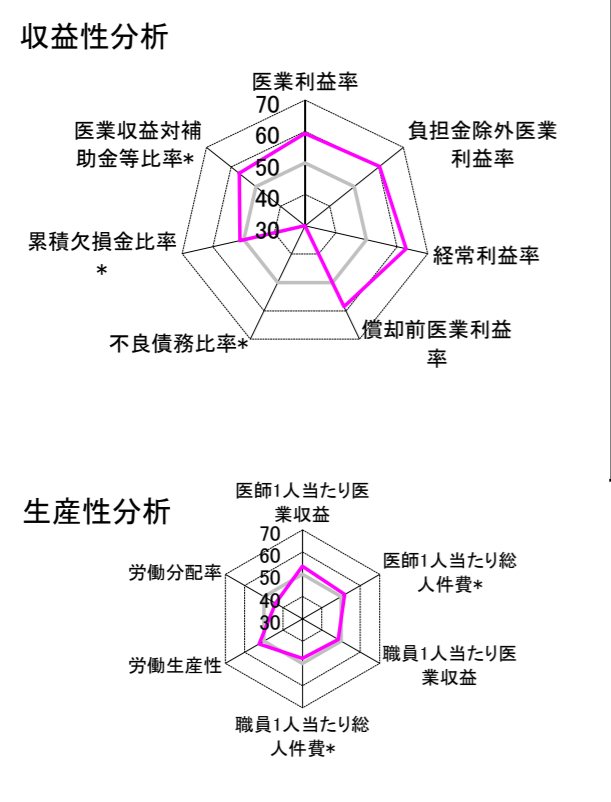
②病院群類型と経営指標ハイライト

【貴院の属する病院類型】精神病院グループ(精神病床9割以上)  
 【高い偏差値を示す指標】医師1人当たり外来患者数、経常収支比率、経常利益率 等  
 【低い偏差値を示す指標】医療収益対総資本

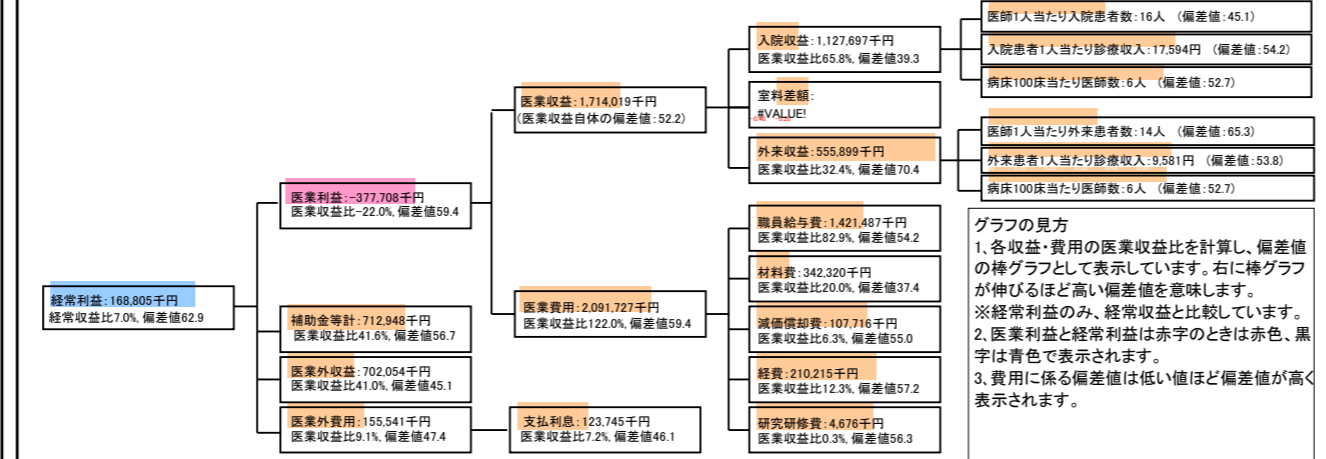
⑦経営指標分析(平均値・参照値・偏差値)

収益性分析	貴院	貴院の属する病院群の平均	偏差値
医療利益率	-22.0%	-49.4%	59.4
負担金除外医療利益率	-23.4%	-53.9%	60.2
経常利益率	7.0%	-1.4%	62.9
償却前医療利益率	-15.8%	-40.1%	58.6
不良債務比率*	0.0%	11.1%	N/A
累積欠損金比率*	95.4%	110.9%	51.2
医療収益対補助金等比率*	83.0%	119.4%	56.7
経常収支比率	107.5%	99.0%	63.7
生産性分析			
医師1人当たり医療収益	171,402千円	149,550千円	53.7
医師1人当たり総人件費*	142,149千円	152,950千円	51.9
職員1人当たり医療収益	11,903千円	30,569千円	48.6
職員1人当たり総人件費*	9,871千円	9,358千円	47.8
労働生産性	728,094千円	129,052千円	52.5
労働分配率	135.6%	194.2%	43.9
機能性分析			
入院患者1人1日当たり診療収入	17,594円	15,934円	54.2
外来患者1人1日当たり診療収入	9,581円	8,632円	53.8
医師1人当たり入院患者数	15.9人	19.9人	45.1
医師1人当たり外来患者数	14.4人	9.0人	65.3
推計退院患者数	0.0人	4,021.4人	N/A
平均在院日数*	N/A	62.9日	N/A
病床100床当たり全職員数	79.6人	66.7人	54.4
病床100床当たり医師数	5.6人	4.6人	52.7
病床100床当たり看護人員数	52.0人	45.2人	54.7
看護人員/医師人数比	9.5人	10.7人	45.6
外来/入院比	90.5%	51.1%	62.3
病床利用率(一般病床)	N/A	46.2%	N/A
病床利用率(療養病床)	N/A	0.0%	N/A
病床利用率(精神病床)	87.8%	75.0%	58.8
安全性の分析			
1床当たり総資産額	223,145千円	213,462千円	50.4
1床当たり剰余金・欠損金額	530千円	-12,248千円	56.1
1床当たり償却資産額(取得価額)	345,596千円	391,257千円	49.0
1床当たり償却資産額(帳簿価額)	256,823千円	268,916千円	49.6
流動比率	445.0%	569.6%	49.1
流動資産回転率	2.1回	2.9回	43.9
医療収益対総資本	11.3倍	36.0倍	43.1

③経営指標のレーダーチャート(偏差値)



④利益構造ツリー(実数・対収益比・偏差値)



⑤時系列分析(成長性分析)

