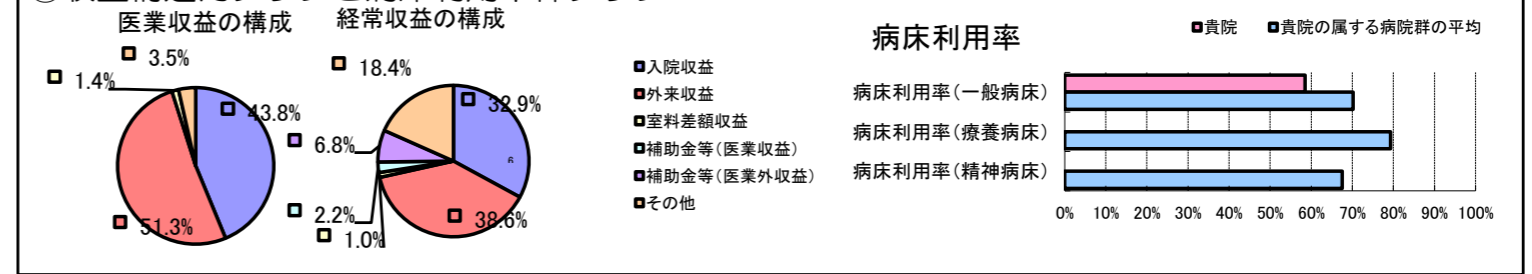


①病院環境データ

病院名 (山梨県市川三郷町) 市川三郷町立病院 (2008年)
 病床数 【一般病床】100床 【療養病床】0床 【結核病床】0床 【精神病床】0床 【感染症病床】0床
 患者数 【1日平均入院患者数】59人 【1日平均外来患者数】299人 【推計退院患者数】1,417人
 医療従事者数 【医師数】8人 【看護人員数】52人 【医療技術員数】20人 【事務職員数】10人
 市区町村データ 市川三郷町
 【人口総数】17,939人 【65歳以上人口】5,275人 【高齢化率】29.4%
 【可住地当たり人口密度】671.1人/km² 【可住地面積】26.7km²
 【一般病院数】1施設 【一般診療所数】8施設 【医師数】17人

⑥収益構造円グラフと病床利用率棒グラフ



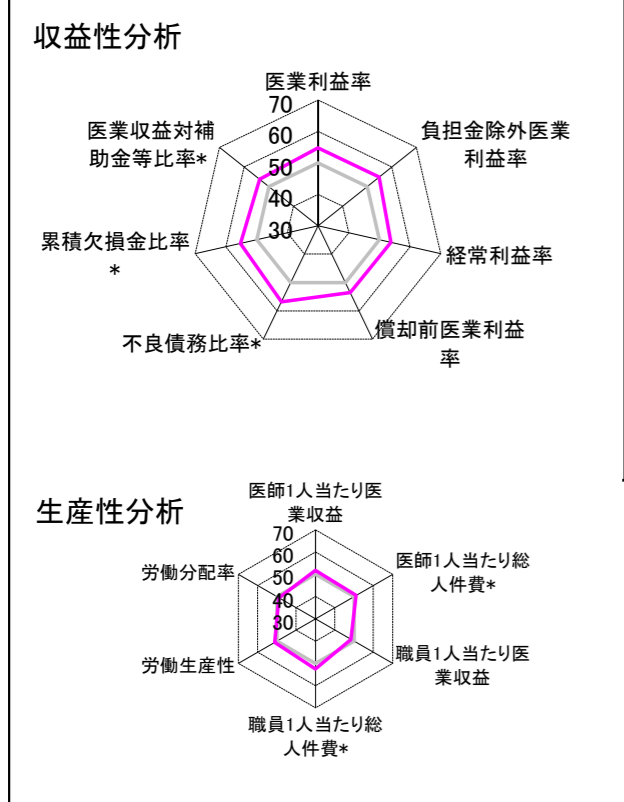
②病院群類型と経営指標ハイライト

【貴院の属する病院類型】 地方中規模病院グループ(可住地当たり人口密度187.2~2,145.9人/km²かつ、一般病床50床以上350床未満)
 【高い偏差値を示す指標】 外来/入院比、病床100床当たり全職員数
 【低い偏差値を示す指標】 医師1人当たり入院患者数

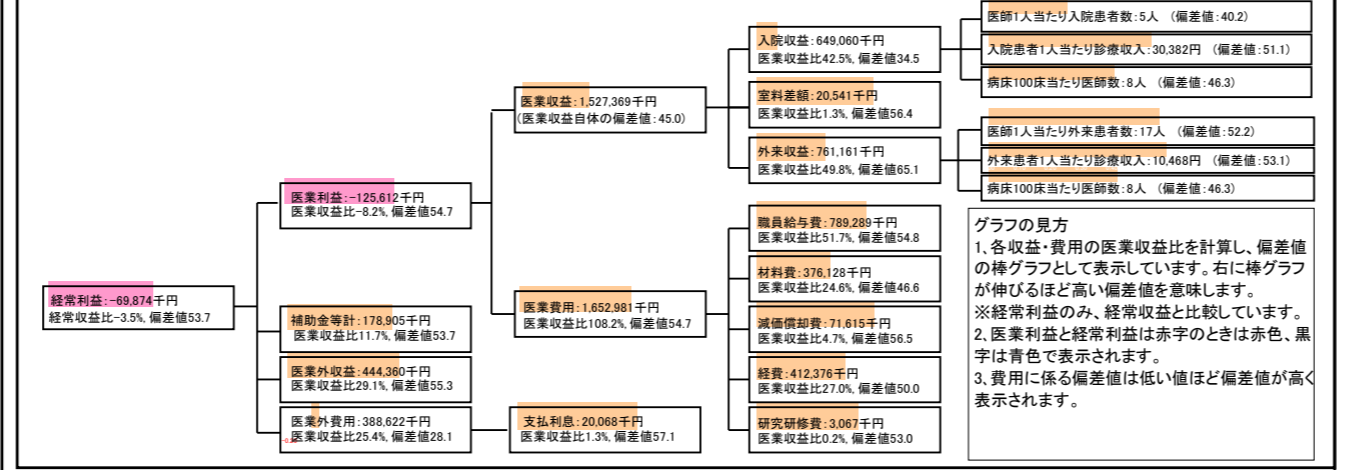
⑦経営指標分析(平均値・参照値・偏差値)

収益性分析	貴院	貴院の属する病院群の平均	偏差値
医療利益率	-8.2%	-18.4%	54.7
負担金除外医療利益率	-11.1%	-22.1%	54.8
経常利益率	-3.5%	-7.1%	53.7
償却前医療利益率	-3.5%	-10.4%	53.5
不良債務比率*	0.0%	16.0%	56.8
累積欠損金比率*	34.8%	80.5%	55.2
医療収益対補助金等比率*	22.9%	38.1%	53.7
経常収支比率	96.6%	94.1%	53.3
生産性分析			
医師1人当たり医療収益	190,921千円	170,807千円	51.8
医師1人当たり総人件費*	98,661千円	103,586千円	51.1
職員1人当たり医療収益	15,585千円	51,014千円	48.4
職員1人当たり総人件費*	8,054千円	9,281千円	52.5
労働生産性	680,351千円	346,864千円	51.1
労働分配率	118.4%	133.5%	48.9
機能性分析			
入院患者1人1日当たり診療収入	30,382円	29,335円	51.1
外来患者1人1日当たり診療収入	10,468円	9,040円	53.1
医師1人当たり入院患者数	4.8人	8.1人	40.2
医師1人当たり外来患者数	16.5人	15.2人	52.2
推計退院患者数	1,416.8人	2,531.9人	55.3
平均在院日数*	15.2日	21.2日	55.3
病床100床当たり全職員数	138.8人	102.9人	61.3
病床100床当たり医師数	8.0人	9.4人	46.3
病床100床当たり看護人員数	63.1人	63.9人	49.5
看護人員/医師人数比	6.5人	6.8人	48.7
外来/入院比	340.4%	198.2%	68.4
病床利用率(一般病床)	58.5%	70.2%	42.8
病床利用率(療養病床)	N/A	79.3%	N/A
病床利用率(精神病床)	N/A	67.6%	N/A
安全性の分析			
1床当たり総資産額	32,342千円	148,561千円	47.0
1床当たり剰余金・欠損金額	-9,928千円	-17,688千円	53.2
1床当たり償却資産額(取得価額)	57,967千円	240,307千円	46.8
1床当たり償却資産額(帳簿価額)	42,149千円	174,356千円	46.9
流動比率	113.2%	517.6%	44.3
流動資産回転率	2.8回	4.1回	49.1
医療収益対総資本	46.0倍	14.0倍	58.0

③経営指標のレーダーチャート(偏差値)



④利益構造ツリー(実数・対収益比・偏差値)



⑤時系列分析(成長性分析)

