

①病院環境データ

病院名 (山梨県身延町早川町国民健康保険病院一部組合) 飯富病院 (2008年)

病床数 【一般病床】61床 【療養病床】26床 【結核病床】0床 【精神病床】0床 【感染症病床】0床

患者数 【1日平均入院患者数】76人 【1日平均外来患者数】162人 【推計退院患者数】1,541人

医療従事者数 【医師数】7人 【看護人員数】42人 【医療技術員数】14人 【事務職員数】15人

市区町村データ 身延町

【人口総数】16,334人 【65歳以上人口】5,979人 【高齢化率】36.6%

【可住地当たり人口密度】278.3人/km² 【可住地面積】58.7km²

【一般病院数】3施設 【一般診療所数】13施設 【医師数】21人

⑥収益構造円グラフと病床利用率棒グラフ



②病院群類型と経営指標ハイライト

【貴院の属する病院類型】 地方中規模病院グループ(可住地当たり人口密度187.2~2,145.9人/km²かつ、一般病床50床以上350床未満)

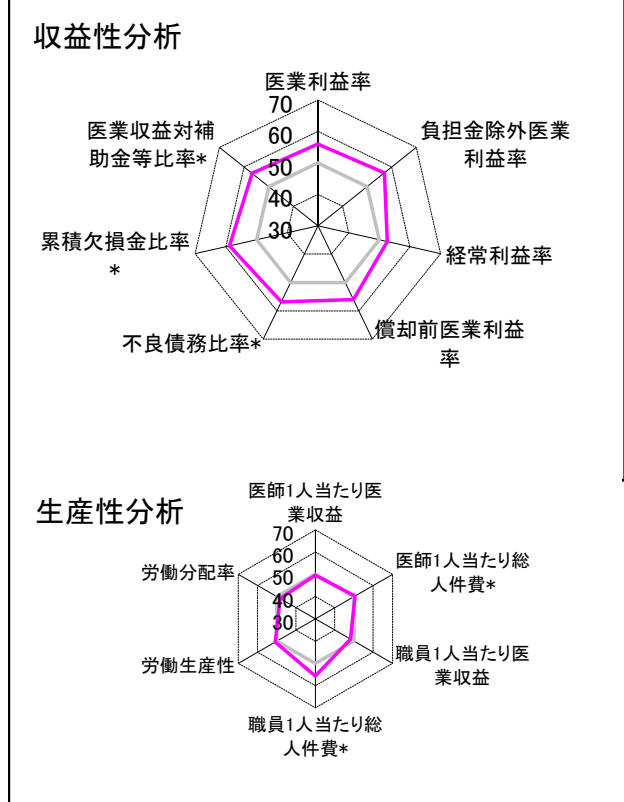
【高い偏差値を示す指標】 病床利用率(一般病床)

【低い偏差値を示す指標】 入院患者1人1日当たり診療収入

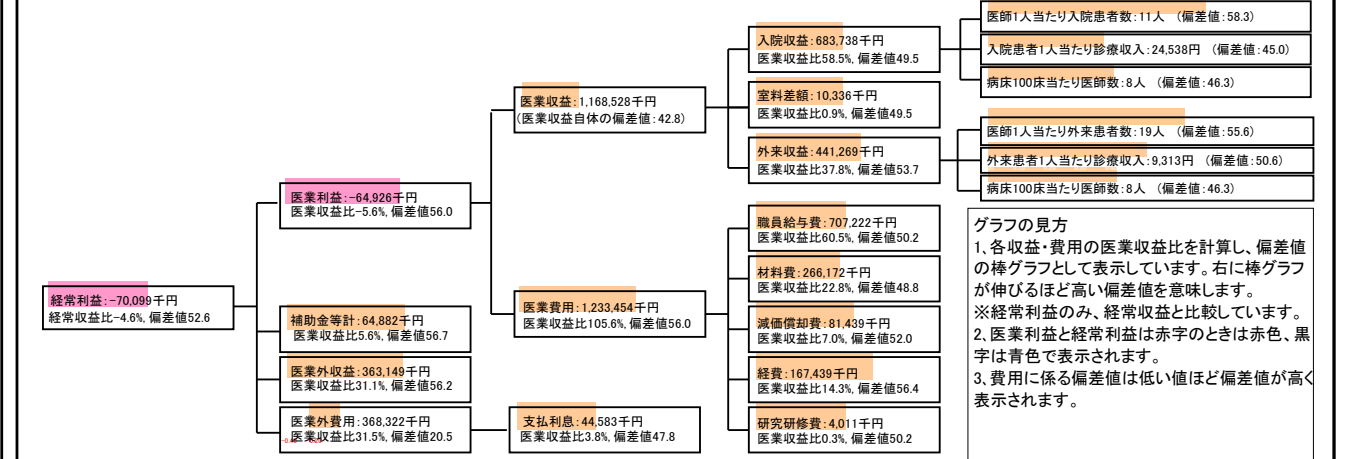
⑦経営指標分析(平均値・参照値・偏差値)

収益性分析	貴院	貴院の属する病院群の平均	偏差値
医療利益率	-5.6%	-18.4%	56.0
負担金除外医療利益率	-6.1%	-22.1%	57.0
経常利益率	-4.6%	-7.1%	52.6
償却前医療利益率	1.4%	-10.4%	56.0
不良債務比率*	0.0%	16.0%	56.8
累積欠損金比率*	4.0%	80.5%	58.8
医療収益対補助金等比率*	10.5%	38.1%	56.7
経常収支比率	95.6%	94.1%	52.0
生産性分析			
医師1人当たり医療収益	166,933千円	170,807千円	49.7
医師1人当たり総人件費*	101,032千円	103,586千円	50.5
職員1人当たり医療収益	10,720千円	51,014千円	48.2
職員1人当たり総人件費*	6,488千円	9,281千円	55.6
労働生産性	592,942千円	346,864千円	50.8
労働分配率	109.4%	133.5%	48.3
機能性分析			
入院患者1人1日当たり診療収入	24,538円	29,335円	45.0
外来患者1人1日当たり診療収入	9,313円	9,040円	50.6
医師1人当たり入院患者数	10.9人	8.1人	58.3
医師1人当たり外来患者数	18.5人	15.2人	55.6
推計退院患者数	1,541.1人	2,531.9人	52.8
平均在院日数*	18.0日	21.2日	52.8
病床100床当たり全職員数	125.3人	102.9人	57.0
病床100床当たり医師数	8.0人	9.4人	46.3
病床100床当たり看護人員数	73.6人	63.9人	56.2
看護人員/医師人数比	6.0人	6.8人	46.8
外来/入院比	170.1%	198.2%	46.4
病床利用率(一般病床)	91.9%	70.2%	63.4
病床利用率(療養病床)	77.9%	79.3%	49.0
病床利用率(精神病床)	N/A	67.6%	N/A
安全性の分析			
1床当たり総資産額	41,550千円	148,561千円	47.2
1床当たり剰余金・欠損金額	-271千円	-17,688千円	57.2
1床当たり償却資産額(取得価額)	51,500千円	240,307千円	46.7
1床当たり償却資産額(帳簿価額)	39,804千円	174,356千円	46.9
流動比率	812.0%	517.6%	54.2
流動資産回転率	1.1回	4.1回	48.0
医療収益対総資本	2.9倍	14.0倍	47.2

③経営指標のレーダーチャート(偏差値)



④利益構造ツリー(実数・対収益比・偏差値)



⑤時系列分析(成長性分析)

