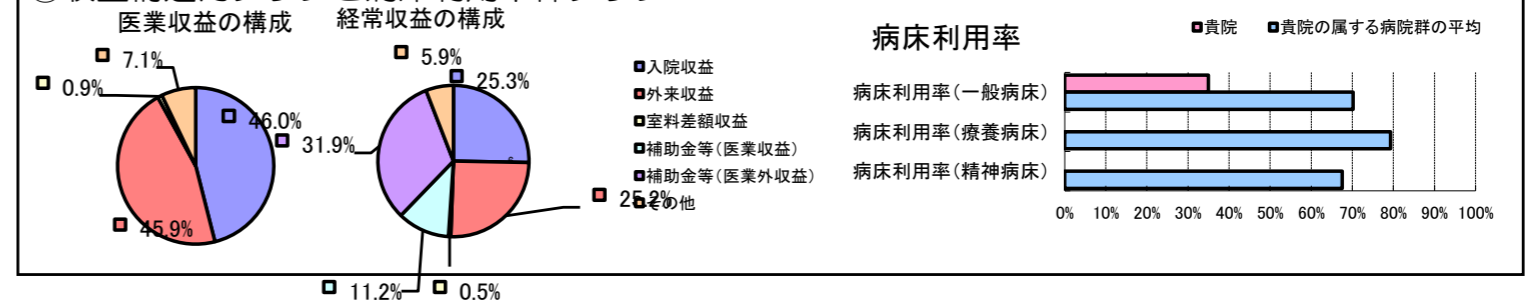


①病院環境データ

病院名 (山梨県上野原市) 上野原市立病院 (2008年)
 病床数 【一般病床】150床 【療養病床】0床 【結核病床】0床 【精神病床】0床 【感染症病床】0床
 患者数 【1日平均入院患者数】53人 【1日平均外来患者数】303人 【推計退院患者数】1,202人
 医療従事者数 【医師数】 【看護人員数】 【医療技術員数】0人 【事務職員数】0人
 市区町村データ 上野原市
 【人口総数】28,986人 【65歳以上人口】6,638人 【高齢化率】22.9%
 【可住地当たり人口密度】954.4人/km² 【可住地面積】30.4km²
 【一般病院数】1施設 【一般診療所数】17施設 【医師数】22人

⑥収益構造円グラフと病床利用率棒グラフ



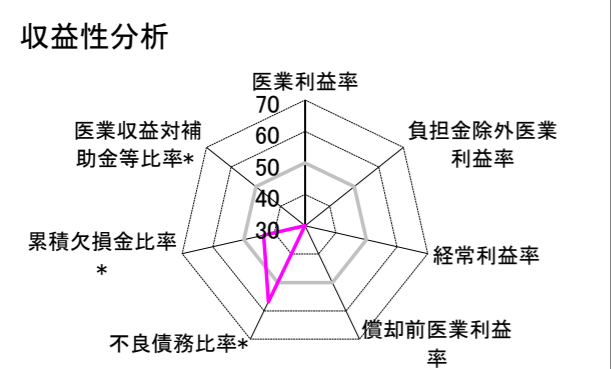
②病院群類型と経営指標ハイライト

【貴院の属する病院類型】 地方中規模病院グループ(可住地当たり人口密度187.2~2,145.9人/km²かつ、一般病床50床以上350床未満)
 【高い偏差値を示す指標】 流動比率、外来/入院比、医師1人当たり総人件費* 等
 【低い偏差値を示す指標】 償却前医業利益率、負担金除外医業利益率、医業利益率 等

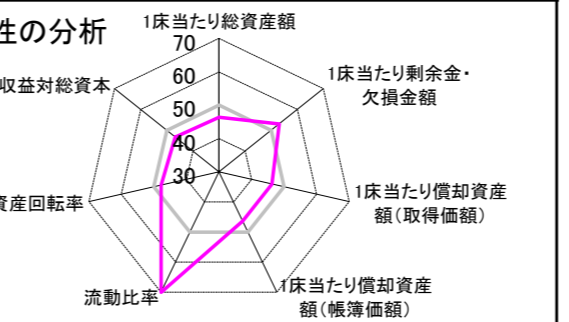
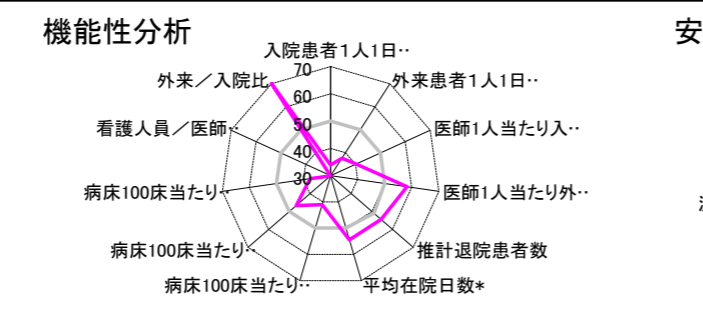
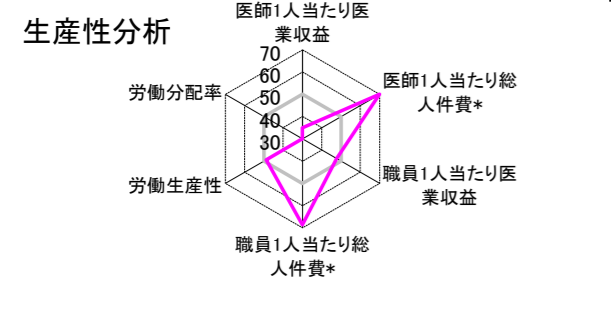
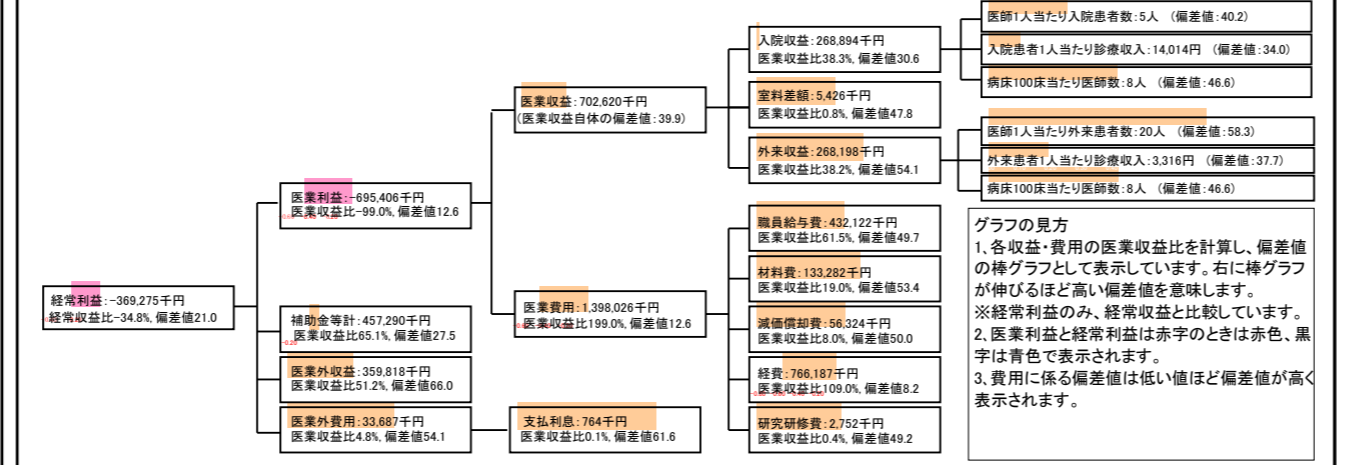
⑦経営指標分析(平均値・参照値・偏差値)

項目	貴院	貴院の属する病院群の平均	偏差値
収益性分析			
医業利益率	-99.0%	-18.4%	12.6
負担金除外医業利益率	-115.9%	-22.1%	9.2
経常利益率	-34.8%	-7.1%	21.1
償却前医業利益率	-91.0%	-10.4%	9.1
不良債務比率*	0.0%	16.0%	56.8
累積欠損金比率*	136.9%	80.5%	43.5
医業収益対補助金等比率*	130.2%	38.1%	27.5
経常収支比率	74.2%	94.1%	24.3
生産性分析			
医師1人当たり医業収益	0千円	170,807千円	34.9
医師1人当たり総人件費*	0千円	103,586千円	72.1
職員1人当たり医業収益	0千円	51,014千円	47.7
職員1人当たり総人件費*	0千円	9,281千円	68.6
労働生産性	0千円	346,864千円	48.8
労働分配率	-165.9%	133.5%	28.6
機能性分析			
入院患者1人1日当たり診療収入	14,014円	29,335円	34.0
外来患者1人1日当たり診療収入	3,316円	9,040円	37.7
医師1人当たり入院患者数	4.8人	8.1人	40.2
医師1人当たり外来患者数	20.1人	15.2人	58.3
推計退院患者数	1,201.6人	2,531.9人	54.5
平均在院日数*	16.1日	21.2日	54.5
病床100床当たり全職員数	74.6人	102.9人	41.1
病床100床当たり医師数	8.1人	9.4人	46.6
病床100床当たり看護人員数	44.5人	63.9人	37.6
看護人員/医師人数比	0.0人	6.8人	23.7
外来/入院比	421.6%	198.2%	78.9
病床利用率(一般病床)	35.0%	70.2%	28.3
病床利用率(療養病床)	N/A	79.3%	N/A
病床利用率(精神病床)	N/A	67.6%	N/A
安全性の分析			
1床当たり総資産額	10,006千円	148,561千円	46.4
1床当たり剰余金・欠損金額	-10,278千円	-17,688千円	53.0
1床当たり償却資産額(取得価額)	25,220千円	240,307千円	46.2
1床当たり償却資産額(帳簿価額)	14,340千円	174,356千円	46.3
流動比率	5,167.9%	517.6%	116.1
流動資産回転率	0.7回	4.1回	47.7
医業収益対総資本	1.0倍	14.0倍	46.8

③経営指標のレーダーチャート(偏差値)



④利益構造ツリー(実数・対収益比・偏差値)



⑤時系列分析(成長性分析)

