

①病院環境データ

病院名 (山梨県北杜市) 塩川病院 (2008年)
 病床数 【一般病床】54床 【療養病床】54床 【結核病床】0床 【精神病床】0床 【感染症病床】0床
 患者数 【1日平均入院患者数】99人 【1日平均外来患者数】143人 【推計退院患者数】1,825人
 医療従事者数 【医師数】6人 【看護人員数】43人 【医療技術員数】17人 【事務職員数】9人
 市区町村データ 北杜市
 【人口総数】48,144人 【65歳以上人口】13,503人 【高齢化率】28.0%
 【可住地当たり人口密度】338.4人/km² 【可住地面積】142.3km²
 【一般病院数】2施設 【一般診療所数】21施設 【医師数】34人

⑥収益構造円グラフと病床利用率棒グラフ



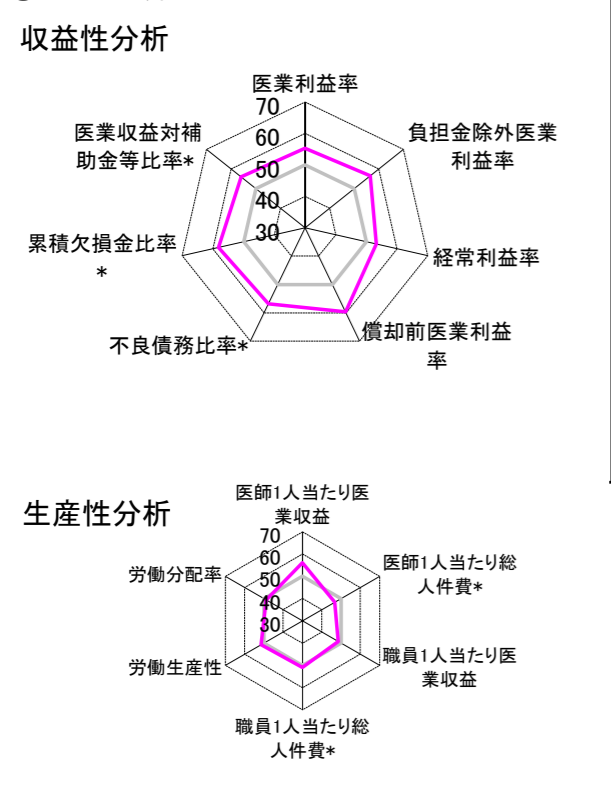
②病院群類型と経営指標ハイライト

【貴院の属する病院類型】 地方中規模病院グループ(可住地当たり人口密度187.2~2,145.9人/km²かつ、一般病床50床以上350床未満)
 【高い偏差値を示す指標】 流動比率、医師1人当たり入院患者数、病床利用率(一般病床)
 【低い偏差値を示す指標】 外来/入院比

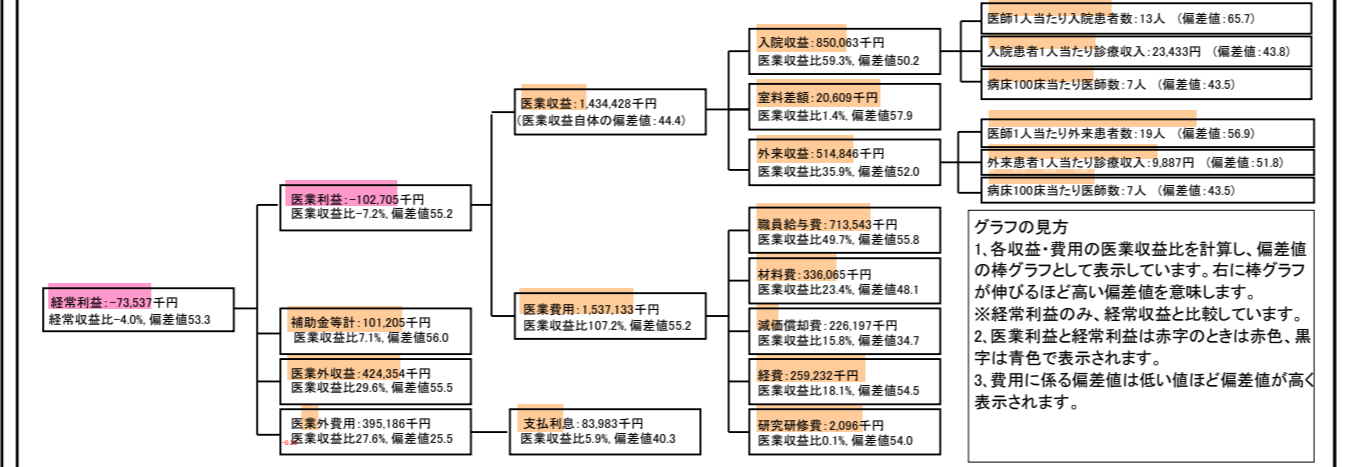
⑦経営指標分析(平均値・参照値・偏差値)

収益性分析	貴院	貴院の属する病院群の平均	偏差値
医療利益率	-7.2%	-18.4%	55.2
負担金除外医療利益率	-7.3%	-22.1%	56.5
経常利益率	-4.0%	-7.1%	53.3
償却前医療利益率	8.6%	-10.4%	59.7
不良債務比率*	0.0%	16.0%	56.8
累積欠損金比率*	8.9%	80.5%	58.2
医療収益対補助金等比率*	13.6%	38.1%	56.0
経常収支比率	96.2%	94.1%	52.8
生産性分析			
医師1人当たり医療収益	239,071千円	170,807千円	56.0
医師1人当たり総人件費*	118,924千円	103,586千円	46.7
職員1人当たり医療収益	17,709千円	51,014千円	48.5
職員1人当たり総人件費*	8,809千円	9,281千円	50.9
労働生産性	756,709千円	346,864千円	51.4
労働分配率	116.4%	133.5%	48.8
機能性分析			
入院患者1人1日当たり診療収入	23,433円	29,335円	43.8
外来患者1人1日当たり診療収入	9,887円	9,040円	51.8
医師1人当たり入院患者数	13.4人	8.1人	65.7
医師1人当たり外来患者数	19.3人	15.2人	56.9
推計退院患者数	1,825.0人	2,531.9人	51.2
平均在院日数*	19.8日	21.2日	51.2
病床100床当たり全職員数	103.6人	102.9人	50.2
病床100床当たり医師数	6.9人	9.4人	43.5
病床100床当たり看護人員数	65.8人	63.9人	51.2
看護人員/医師人数比	7.2人	6.8人	51.3
外来/入院比	143.5%	198.2%	42.9
病床利用率(一般病床)	94.4%	70.2%	64.9
病床利用率(療養病床)	89.7%	79.3%	57.1
病床利用率(精神病床)	N/A	67.6%	N/A
安全性の分析			
1床当たり総資産額	69,031千円	148,561千円	47.9
1床当たり剰余金・欠損金額	-3,157千円	-17,688千円	56.0
1床当たり償却資産額(取得価額)	115,037千円	240,307千円	47.8
1床当たり償却資産額(帳簿価額)	80,473千円	174,356千円	47.8
流動比率	1,815.7%	517.6%	68.4
流動資産回転率	1.4回	4.1回	48.2
医療収益対総資本	2.3倍	14.0倍	47.1

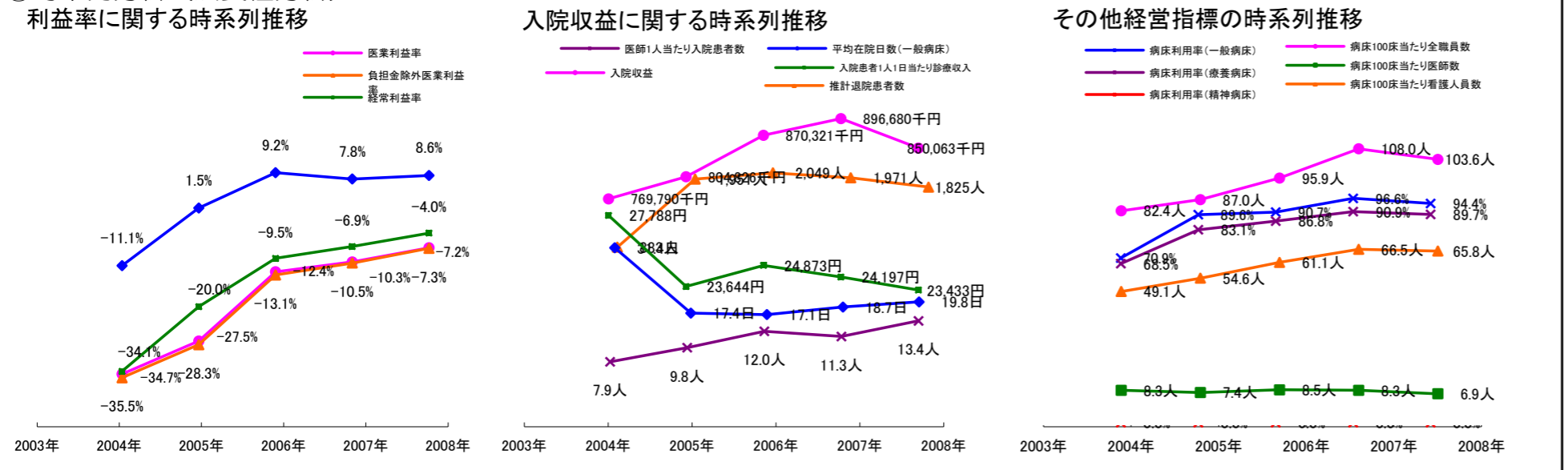
③経営指標のレーダーチャート(偏差値)



④利益構造ツリー(実数・対収益比・偏差値)



⑤時系列分析(成長性分析)



データ源: 公営企業年鑑