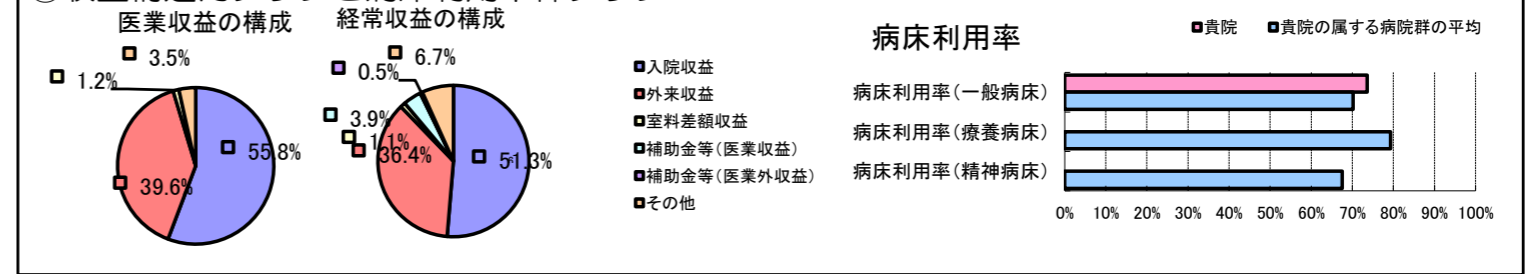


①病院環境データ

病院名 (福井県公立丹南病院組合) 丹南病院 (2008年)  
 病床数 【一般病床】195床 【療養病床】0床 【結核病床】0床 【精神病床】0床 【感染症病床】4床  
 患者数 【1日平均入院患者数】143人 【1日平均外来患者数】574人 【推計退院患者数】3,625人  
 医療従事者数 【医師数】 【看護人員数】 【医療技術員数】0人 【事務職員数】0人  
 市区町村データ 鯖江市  
 【人口総数】66,831人 【65歳以上人口】13,697人 【高齢化率】20.5%  
 【可住地当たり人口密度】1,256.2人/km<sup>2</sup> 【可住地面積】53.2km<sup>2</sup>  
 【一般病院数】8施設 【一般診療所数】33施設 【医師数】95人

⑥収益構造円グラフと病床利用率棒グラフ



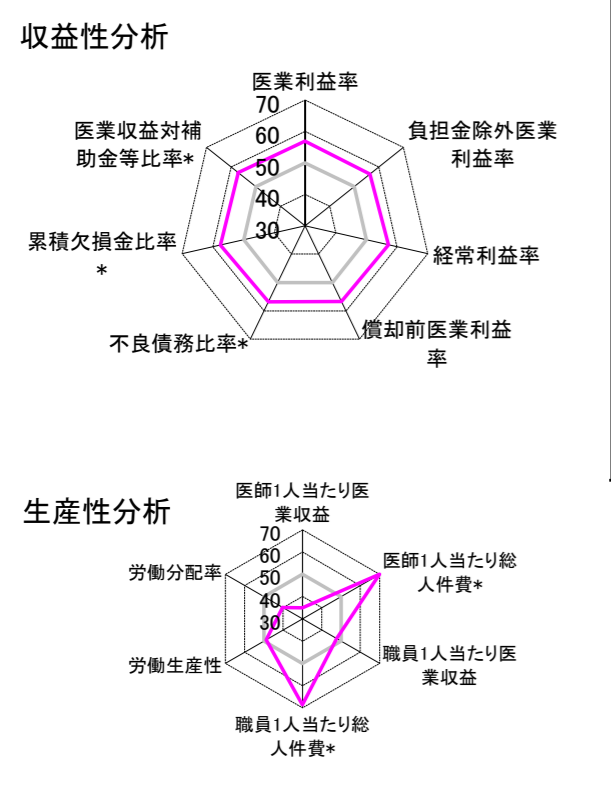
②病院群類型と経営指標ハイライト

【貴院の属する病院類型】 地方中規模病院グループ(可住地当たり人口密度187.2~2,145.9人/km<sup>2</sup>かつ、一般病床50床以上350床未満)  
 【高い偏差値を示す指標】 医師1人当たり総人件費\*、職員1人当たり総人件費\*、外来/入院比 等  
 【低い偏差値を示す指標】 看護人員/医師人数比、医師1人当たり医療収益、医師1人当たり入院患者数

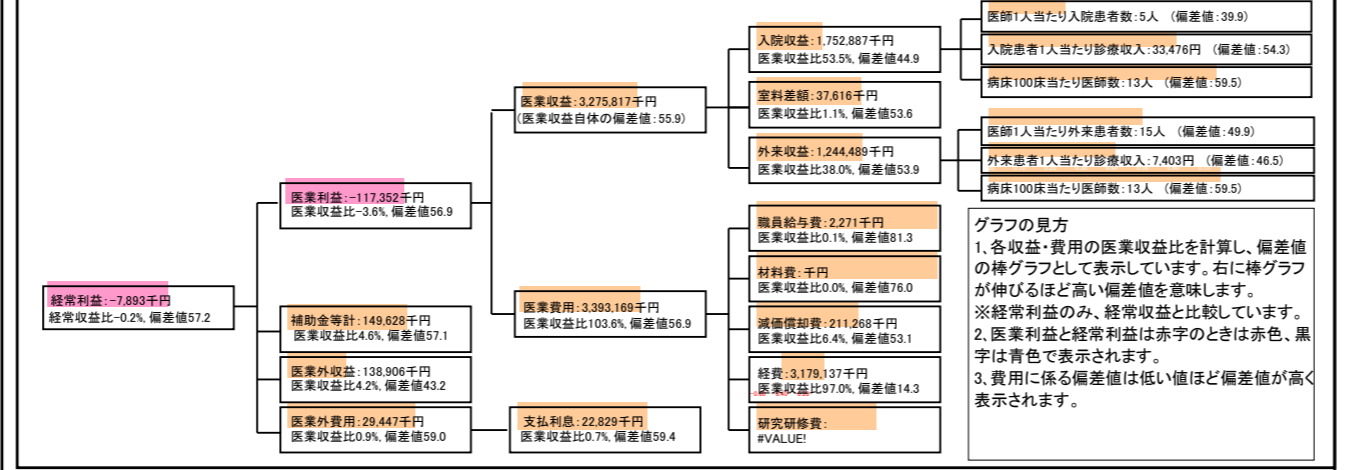
⑦経営指標分析(平均値・参照値・偏差値)

収益性分析	貴院	貴院の属する病院群の平均	偏差値
医療利益率	-3.6%	-18.4%	56.9
負担金除外医療利益率	-7.6%	-22.1%	56.3
経常利益率	-0.2%	-7.1%	57.2
償却前医療利益率	2.9%	-10.4%	56.8
不良債務比率*	0.0%	16.0%	56.8
累積欠損金比率*	14.5%	80.5%	57.6
医療収益対補助金等比率*	9.1%	38.1%	57.1
経常収支比率	99.8%	94.1%	57.4
生産性分析			
医師1人当たり医療収益	0千円	170,807千円	34.9
医師1人当たり総人件費*	0千円	103,586千円	72.1
職員1人当たり医療収益	0千円	51,014千円	47.7
職員1人当たり総人件費*	0千円	9,281千円	68.6
労働生産性	0千円	346,864千円	48.8
労働分配率	-2.0%	133.5%	40.3
機能性分析			
入院患者1人1日当たり診療収入	33,476円	29,335円	54.3
外来患者1人1日当たり診療収入	7,403円	9,040円	46.5
医師1人当たり入院患者数	4.7人	8.1人	39.9
医師1人当たり外来患者数	15.2人	15.2人	49.9
推計退院患者数	3,624.7人	2,531.9人	56.0
平均在院日数*	14.4日	21.2日	56.0
病床100床当たり全職員数	132.1人	102.9人	59.2
病床100床当たり医師数	13.1人	9.4人	59.5
病床100床当たり看護人員数	86.2人	63.9人	64.2
看護人員/医師人数比	0.0人	6.8人	23.7
外来/入院比	321.1%	198.2%	65.9
安全性の分析			
1床当たり総資産額	24,211千円	148,561千円	46.8
1床当たり剰余金・欠損金額	-4,731千円	-17,688千円	55.3
1床当たり償却資産額(取得価額)	32,518千円	240,307千円	46.4
1床当たり償却資産額(帳簿価額)	18,915千円	174,356千円	46.4
流動比率	438.8%	517.6%	48.9
流動資産回転率	4.4回	4.1回	50.2
医療収益対総資本	3.0倍	14.0倍	47.3

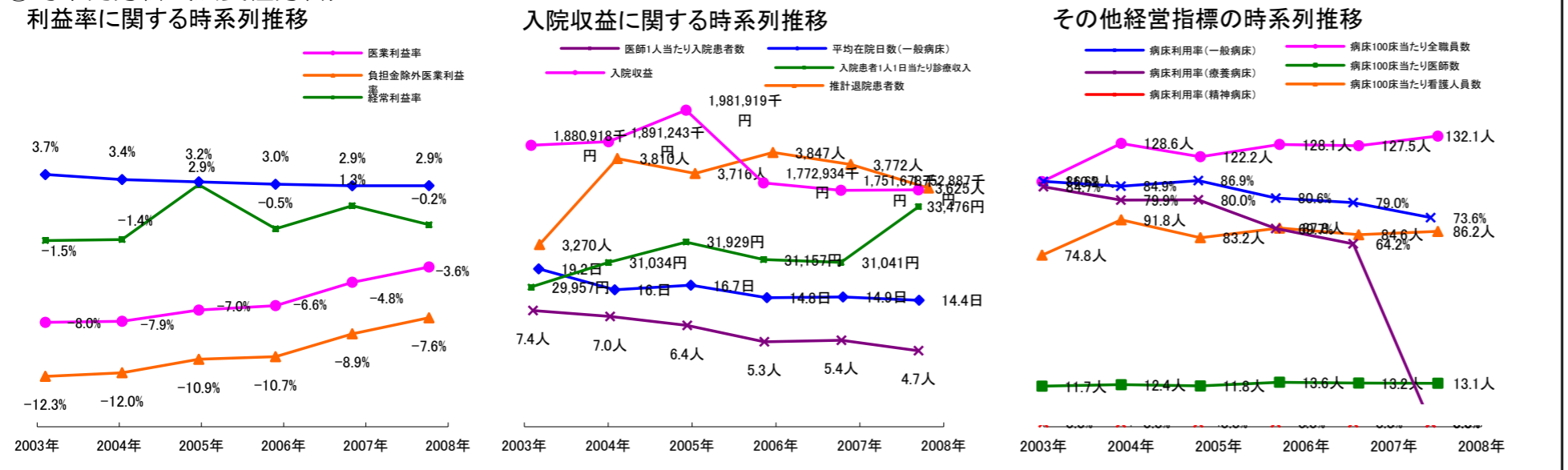
③経営指標のレーダーチャート(偏差値)



④利益構造ツリー(実数・対収益比・偏差値)



⑤時系列分析(成長性分析)



データ源: 公営企業年鑑