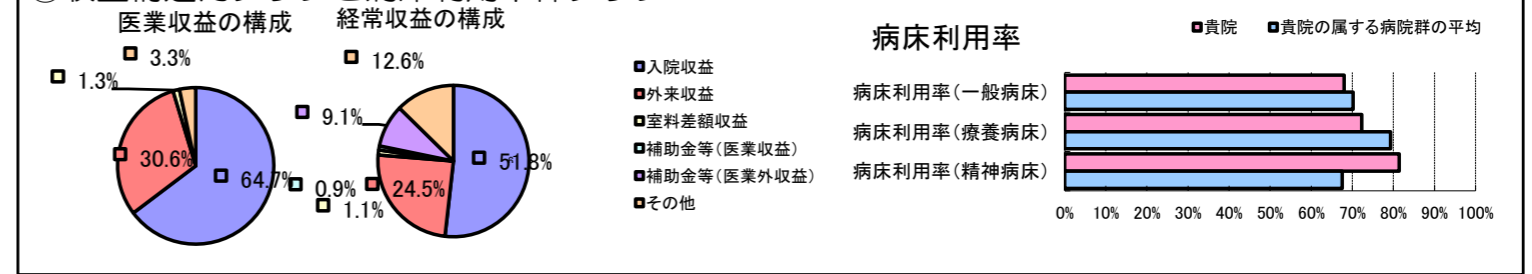


①病院環境データ

病院名 (福井県公立小浜病院組合) 小浜病院 (2008年)
 病床数 【一般病床】296床 【療養病床】50床 【結核病床】8床 【精神病床】100床 【感染症病床】2床
 患者数 【1日平均入院患者数】319人 【1日平均外来患者数】801人 【推計退院患者数】5,019人
 医療従事者数 【医師数】39人 【看護人員数】217人 【医療技術員数】66人 【事務職員数】39人
 市区町村データ 小浜市
 【人口総数】32,182人 【65歳以上人口】8,373人 【高齢化率】26.0%
 【可住地当たり人口密度】771.人/km² 【可住地面積】41.7km²
 【一般病院数】2施設 【一般診療所数】23施設 【医師数】62人

⑥収益構造円グラフと病床利用率棒グラフ



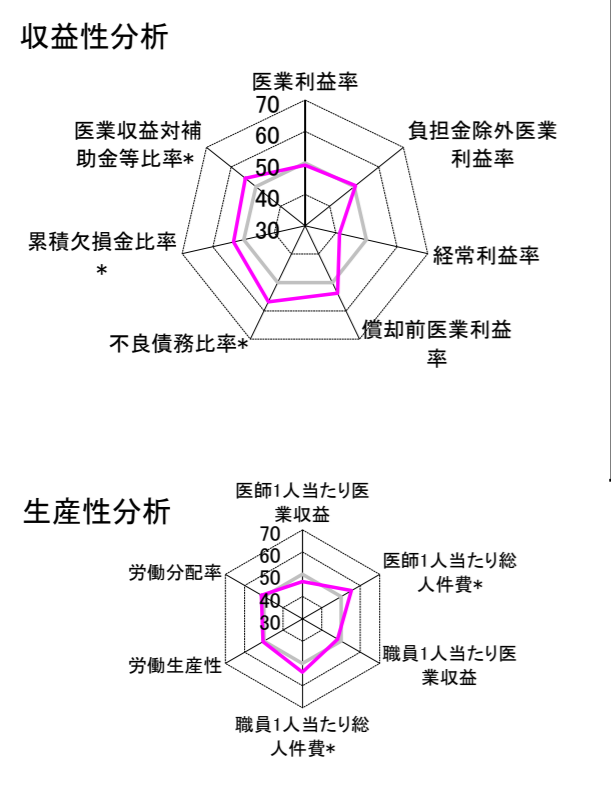
②病院群類型と経営指標ハイライト

【貴院の属する病院類型】 地方中規模病院グループ(可住地当たり人口密度187.2~2,145.9人/km²かつ、一般病床50床以上350床未満)
 【高い偏差値を示す指標】 不良債務比率*
 【低い偏差値を示す指標】 経常収支比率

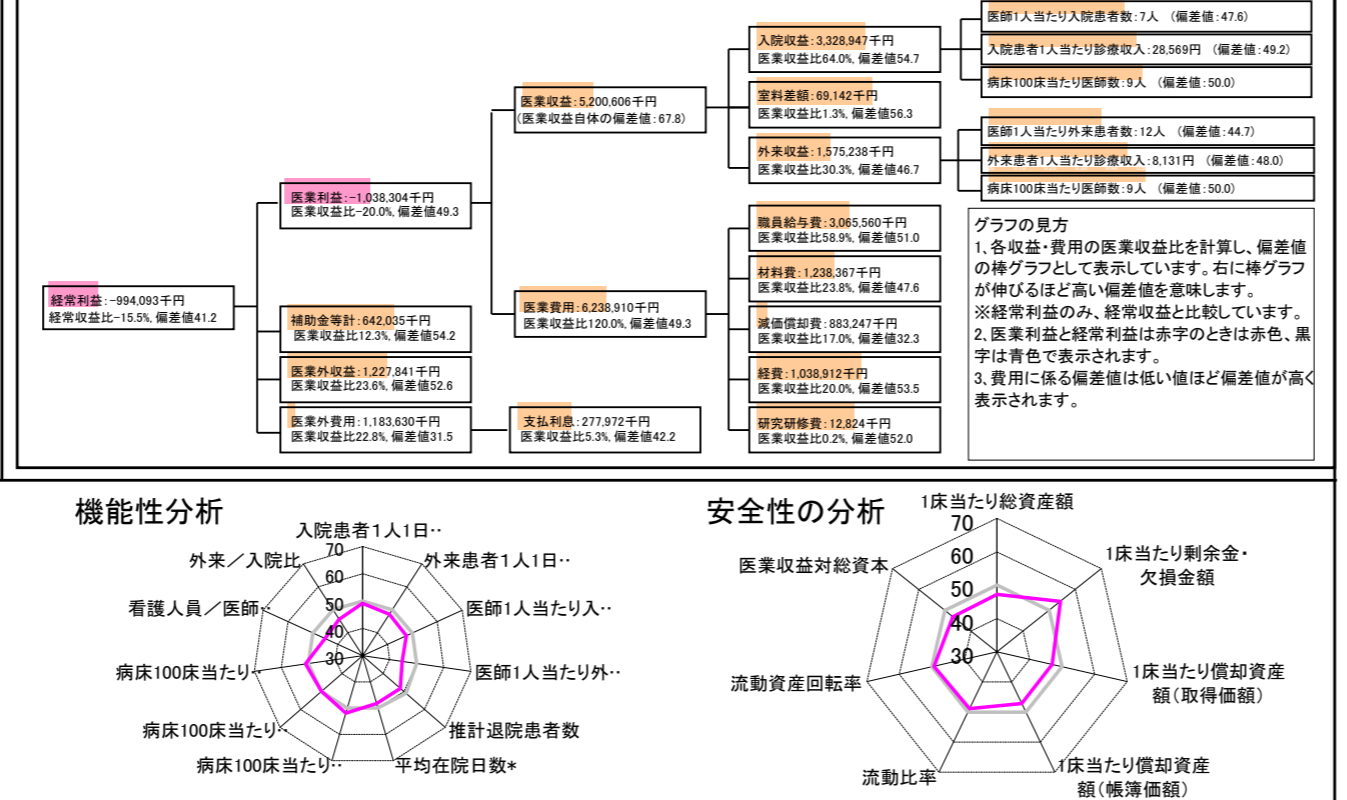
⑦経営指標分析(平均値・参照値・偏差値)

収益性分析	貴院	貴院の属する病院群の平均	偏差値
医療利益率	-20.0%	-18.4%	49.3
負担金除外医療利益率	-21.0%	-22.1%	50.5
経常利益率	-15.5%	-7.1%	41.2
償却前医療利益率	-3.0%	-10.4%	53.8
不良債務比率*	0.0%	16.0%	56.8
累積欠損金比率*	51.8%	80.5%	53.3
医療収益対補助金等比率*	21.0%	38.1%	54.2
経常収支比率	86.6%	94.1%	40.3
生産性分析			
医師1人当たり医療収益	133,349千円	170,807千円	46.7
医師1人当たり総人件費*	78,604千円	103,586千円	55.3
職員1人当たり医療収益	12,382千円	51,014千円	48.3
職員1人当たり総人件費*	7,299千円	9,281千円	54.0
労働生産性	485,733千円	346,864千円	50.5
労働分配率	150.3%	133.5%	51.2
機能性分析			
入院患者1人1日当たり診療収入	28,569円	29,335円	49.2
外来患者1人1日当たり診療収入	8,131円	9,040円	48.0
医師1人当たり入院患者数	7.3人	8.1人	47.6
医師1人当たり外来患者数	12.1人	15.2人	44.7
推計退院患者数	5,018.8人	2,531.9人	48.2
平均在院日数*	23.2日	21.2日	48.2
病床100床当たり全職員数	108.9人	102.9人	51.9
病床100床当たり医師数	9.4人	9.4人	50.0
病床100床当たり看護人員数	65.7人	63.9人	51.2
看護人員/医師人数比	5.6人	6.8人	45.1
外来/入院比	166.3%	198.2%	45.9
病床利用率(一般病床)	68.0%	70.2%	48.6
病床利用率(療養病床)	72.3%	79.3%	45.2
病床利用率(精神病床)	81.4%	67.6%	56.6
安全性の分析			
1床当たり総資産額	43,262千円	148,561千円	47.3
1床当たり剰余金・欠損金額	-7,329千円	-17,688千円	54.3
1床当たり償却資産額(取得価額)	64,168千円	240,307千円	46.9
1床当たり償却資産額(帳簿価額)	49,376千円	174,356千円	47.1
流動比率	439.2%	517.6%	48.9
流動資産回転率	3.1回	4.1回	49.3
医療収益対総資本	1.5倍	14.0倍	46.9

③経営指標のレーダーチャート(偏差値)



④利益構造ツリー(実数・対収益比・偏差値)



⑤時系列分析(成長性分析)

