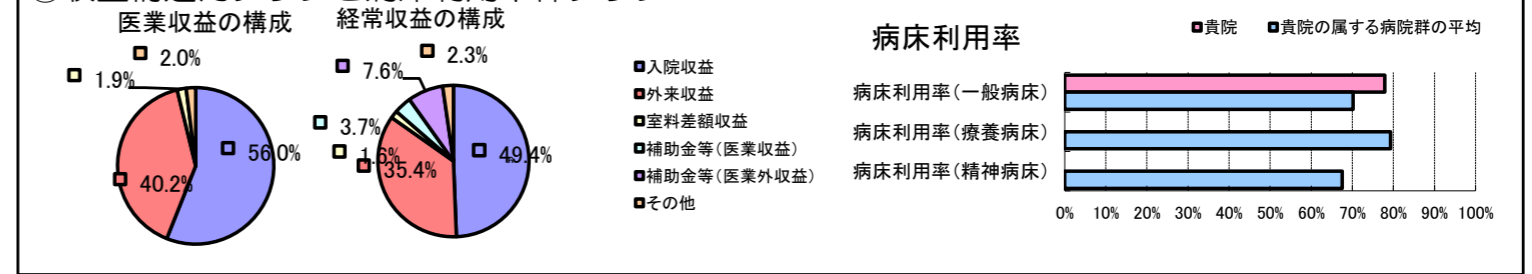


①病院環境データ

病院名 (福井県坂井市) 坂井市立三国病院 (2008年)  
 病床数 【一般病床】105床 【療養病床】0床 【結核病床】0床 【精神病床】0床 【感染症病床】0床  
 患者数 【1日平均入院患者数】82人 【1日平均外来患者数】303人 【推計退院患者数】1,672人  
 医療従事者数 【医師数】11人 【看護人員数】63人 【医療技術員数】15人 【事務職員数】7人  
 市区町村データ 坂井市  
 【人口総数】92,318人 【65歳以上人口】18,715人 【高齢化率】20.3%  
 【可住地当たり人口密度】679.人/km<sup>2</sup> 【可住地面積】136.km<sup>2</sup>  
 【一般病院数】4施設 【一般診療所数】52施設 【医師数】78人

⑥収益構造円グラフと病床利用率棒グラフ



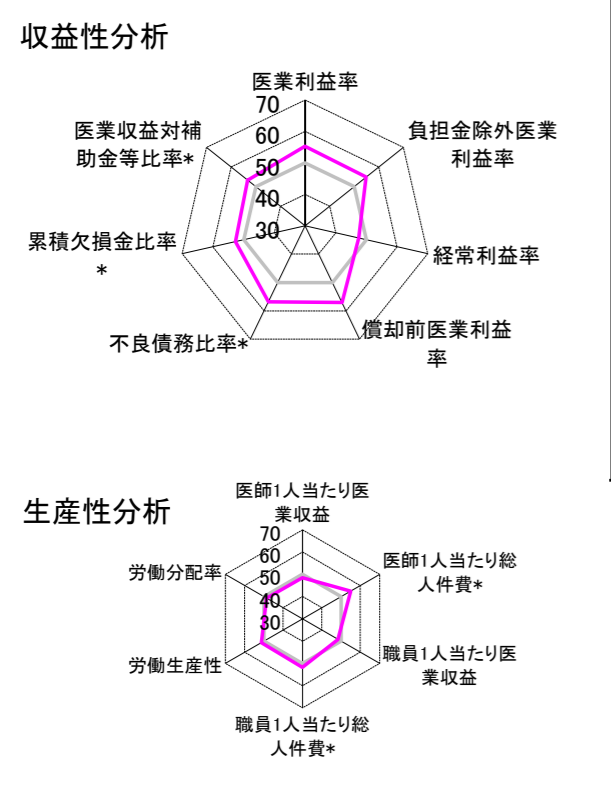
②病院群類型と経営指標ハイライト

【貴院の属する病院類型】 地方中規模病院グループ(可住地当たり人口密度187.2~2,145.9人/km<sup>2</sup>かつ、一般病床50床以上350床未満)  
 【高い偏差値を示す指標】 外来/入院比  
 【低い偏差値を示す指標】 医師1人当たり入院患者数

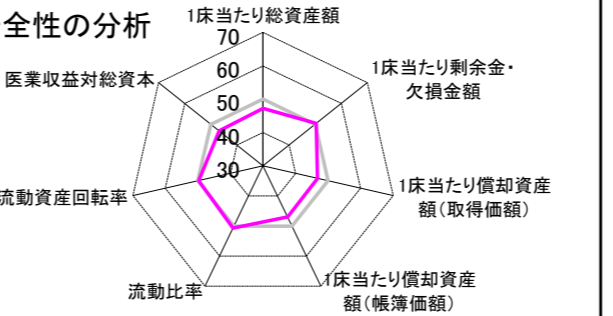
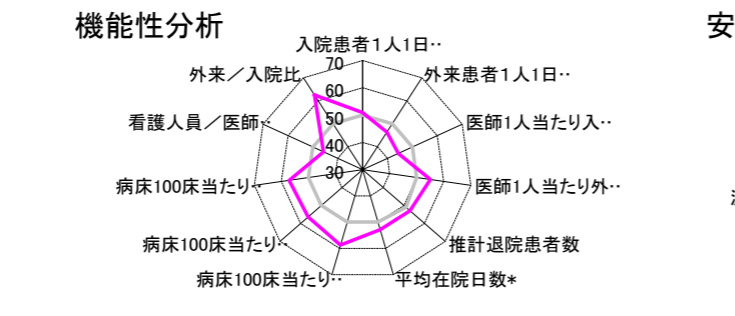
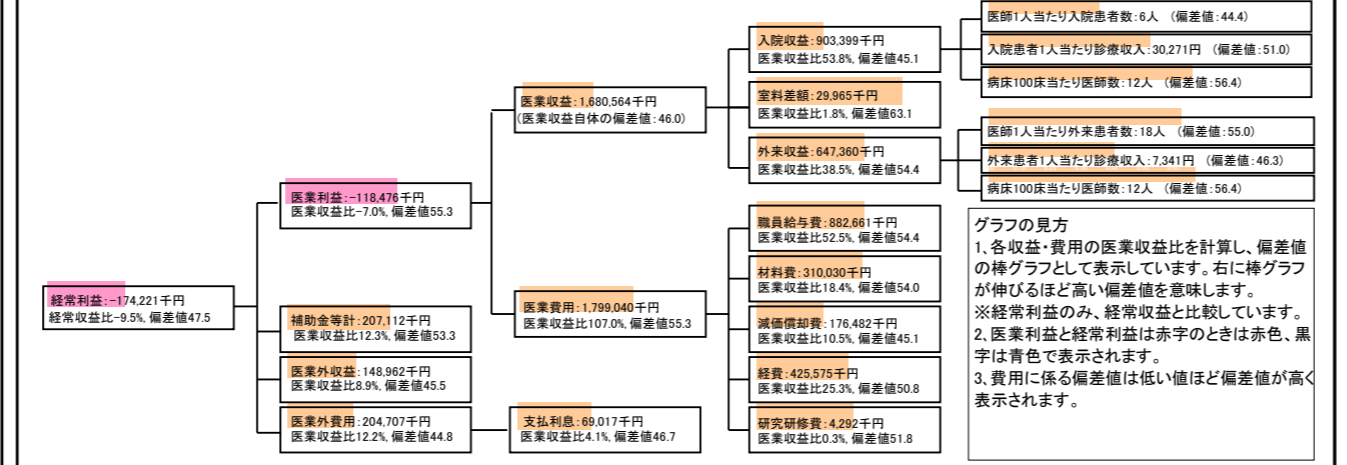
⑦経営指標分析(平均値・参照値・偏差値)

収益性分析	貴院	貴院の属する病院群の平均	偏差値
医療利益率	-7.0%	-18.4%	55.3
負担金除外医療利益率	-11.1%	-22.1%	54.8
経常利益率	-9.5%	-7.1%	47.5
償却前医療利益率	3.5%	-10.4%	57.1
不良債務比率*	0.0%	16.0%	56.8
累積欠損金比率*	57.4%	80.5%	52.7
医療収益対補助金等比率*	24.7%	38.1%	53.3
経常収支比率	91.3%	94.1%	46.4
生産性分析			
医師1人当たり医療収益	152,779千円	170,807千円	48.4
医師1人当たり総人件費*	80,242千円	103,586千円	55.0
職員1人当たり医療収益	16,005千円	51,014千円	48.5
職員1人当たり総人件費*	8,406千円	9,281千円	51.8
労働生産性	731,883千円	346,864千円	51.3
労働分配率	114.9%	133.5%	48.7
機能性分析			
入院患者1人1日当たり診療収入	30,271円	29,335円	51.0
外来患者1人1日当たり診療収入	7,341円	9,040円	46.3
医師1人当たり入院患者数	6.2人	8.1人	44.4
医師1人当たり外来患者数	18.2人	15.2人	55.0
推計退院患者数	1,672.1人	2,531.9人	52.9
平均在院日数*	17.9日	21.2日	52.9
病床100床当たり全職員数	130.8人	102.9人	58.8
病床100床当たり医師数	11.9人	9.4人	56.4
病床100床当たり看護人員数	75.0人	63.9人	57.1
看護人員/医師人数比	5.7人	6.8人	45.8
外来/入院比	295.5%	198.2%	62.6
病床利用率(一般病床)	77.9%	70.2%	54.7
病床利用率(療養病床)	N/A	79.3%	N/A
病床利用率(精神病床)	N/A	67.6%	N/A
安全性の分析			
1床当たり総資産額	41,649千円	148,561千円	47.2
1床当たり剰余金・欠損金額	-16,720千円	-17,688千円	50.4
1床当たり償却資産額(取得価額)	51,579千円	240,307千円	46.7
1床当たり償却資産額(帳簿価額)	43,106千円	174,356千円	47.0
流動比率	566.9%	517.6%	50.7
流動資産回転率	3.7回	4.1回	49.7
医療収益対総資本	1.2倍	14.0倍	46.8

③経営指標のレーダーチャート(偏差値)



④利益構造ツリー(実数・対収益比・偏差値)



⑤時系列分析(成長性分析)

