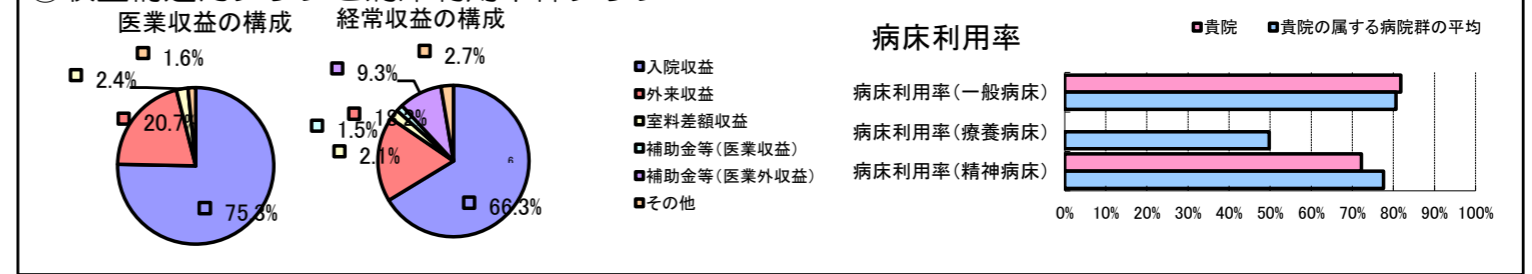


①病院環境データ

病院名 (福井県) 県立病院 (2008年)
 病床数 【一般病床】668床 【療養病床】0床 【結核病床】10床 【精神病床】400床 【感染症病床】4床
 患者数 【1日平均入院患者数】837人 【1日平均外来患者数】1,296人 【推計退院患者数】20,504人
 医療従事者数 【医師数】94人 【看護人員数】611人 【医療技術員数】115人 【事務職員数】39人
 市区町村データ 福井市
 【人口総数】269,144人 【65歳以上人口】57,264人 【高齢化率】21.3%
 【可住地当たり人口密度】1,242.7人/km² 【可住地面積】216.6km²
 【一般病院数】31施設 【一般診療所数】251施設 【医師数】801人

⑥収益構造円グラフと病床利用率棒グラフ



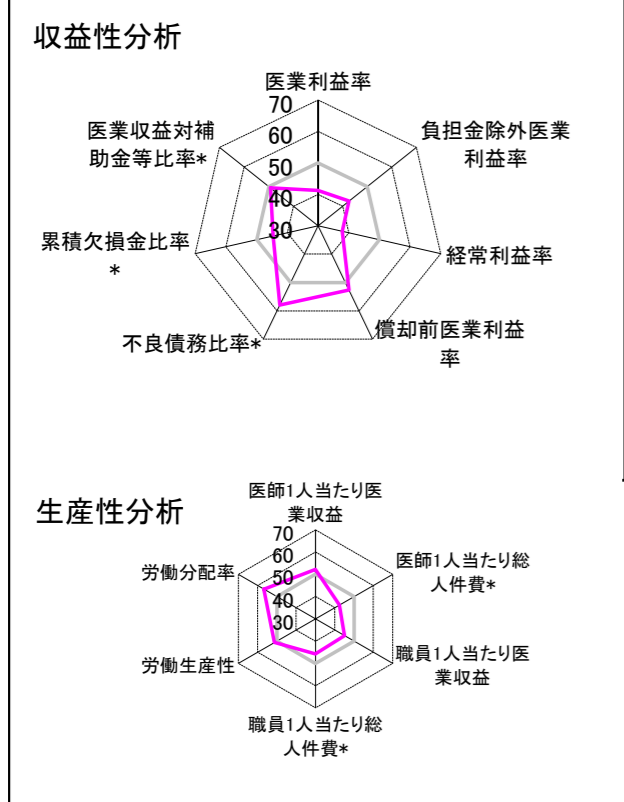
②病院群類型と経営指標ハイライト

【貴院の属する病院類型】 地方大規模病院グループ(可住地当たり人口密度187.2~2,145.9人/km²かつ、一般病床350床以上)
 【高い偏差値を示す指標】 医師1人当たり入院患者数
 【低い偏差値を示す指標】 病床100床当たり看護人員数、外来/入院比、入院患者1人1日当たり診療収入 等

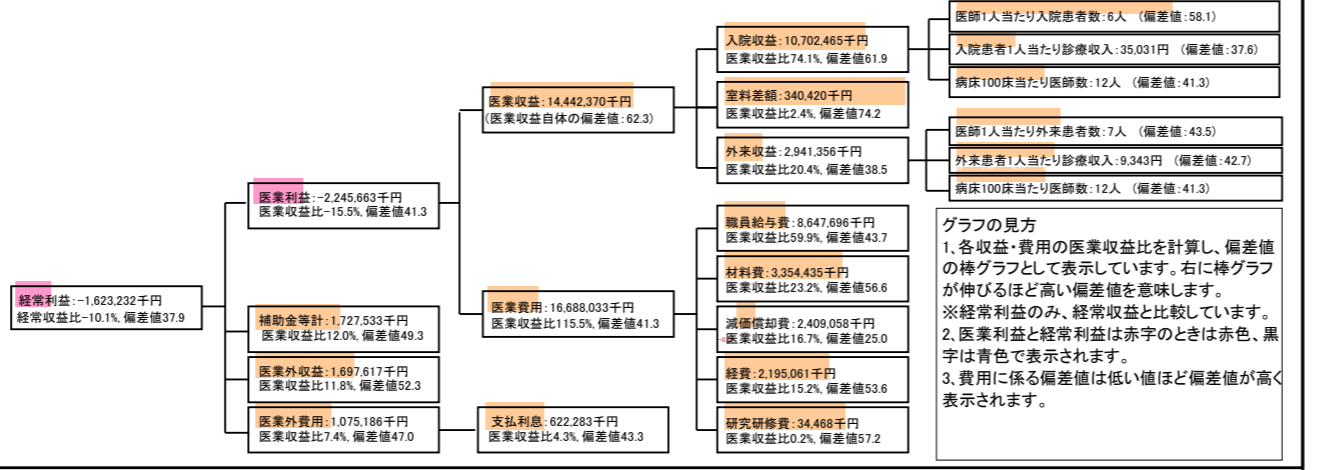
⑦経営指標分析(平均値・参照値・偏差値)

収益性分析	貴院	貴院の属する病院群の平均	偏差値
医療利益率	-15.5%	-8.5%	41.3
負担金除外医療利益率	-17.2%	-10.9%	42.6
経常利益率	-10.1%	-4.1%	37.9
償却前医療利益率	1.1%	-0.7%	52.6
不良債務比率*	0.0%	12.5%	58.0
累積欠損金比率*	84.1%	61.4%	44.6
医療収益対補助金等比率*	23.8%	22.8%	49.3
経常収支比率	90.9%	96.3%	38.1
生産性分析			
医師1人当たり医療収益	153,642千円	146,083千円	52.2
医師1人当たり総人件費*	91,997千円	78,390千円	42.4
職員1人当たり医療収益	16,083千円	17,211千円	45.0
職員1人当たり総人件費*	9,630千円	9,233千円	45.7
労働生産性	716,760千円	31,137千円	51.3
労働分配率	134.4%	116.2%	56.7
機能性分析			
入院患者1人1日当たり診療収入	35,031円	42,727円	37.6
外来患者1人1日当たり診療収入	9,343円	11,043円	42.7
医師1人当たり入院患者数	6.4人	5.3人	58.1
医師1人当たり外来患者数	6.6人	8.4人	43.5
推計退院患者数	20,503.7人	9,955.8人	51.9
平均在院日数*	14.9日	15.4日	51.9
病床100床当たり全職員数	92.5人	123.8人	37.8
病床100床当たり医師数	12.0人	16.0人	41.3
病床100床当たり看護人員数	58.6人	77.7人	31.9
看護人員/医師人数比	6.5人	5.4人	54.1
外来/入院比	103.0%	160.7%	34.9
病床利用率(一般病床)	81.8%	80.6%	51.1
病床利用率(療養病床)	N/A	49.8%	N/A
病床利用率(精神病床)	72.2%	77.6%	45.5
安全性の分析			
1床当たり総資産額	39,070千円	60,477千円	47.5
1床当たり剰余金・欠損金額	-22,558千円	-15,818千円	45.7
1床当たり償却資産額(取得価額)	58,015千円	101,755千円	46.4
1床当たり償却資産額(帳簿価額)	44,463千円	72,405千円	47.0
流動比率	420.8%	333.2%	53.5
流動資産回転率	2.9回	3.6回	45.4
医療収益対総資本	2.9倍	3.4倍	49.2

③経営指標のレーダーチャート(偏差値)



④利益構造ツリー(実数・対収益比・偏差値)



⑤時系列分析(成長性分析)

