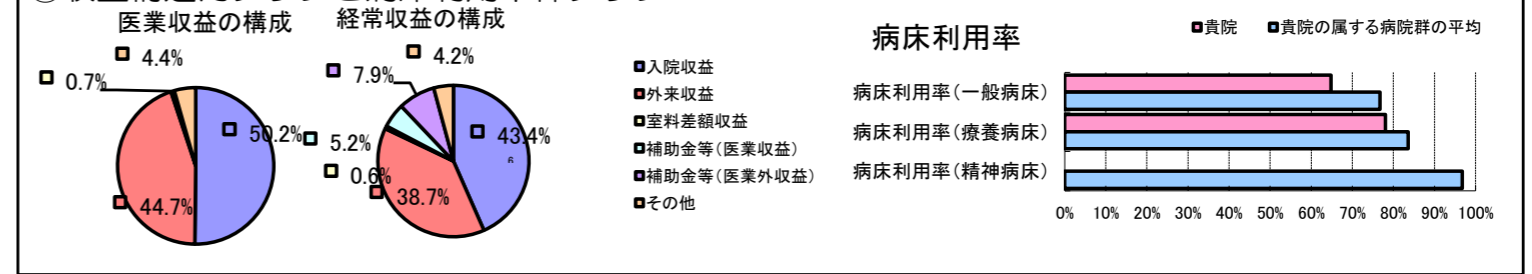


①病院環境データ

病院名 (福井県若狭町) 国保上中病院 (2008年)
 病床数 【一般病床】39床 【療養病床】36床 【結核病床】0床 【精神病床】0床 【感染症病床】0床
 患者数 【1日平均入院患者数】53人 【1日平均外来患者数】118人 【推計退院患者数】799人
 医療従事者数 【医師数】4人 【看護人員数】28人 【医療技術員数】13人 【事務職員数】6人
 市区町村データ 若狭町
 【人口総数】16,780人 【65歳以上人口】4,730人 【高齢化率】28.2%
 【可住地当たり人口密度】330.2人/km² 【可住地面積】50.8km²
 【一般病院数】2施設 【一般診療所数】8施設 【医師数】19人

⑥収益構造円グラフと病床利用率棒グラフ



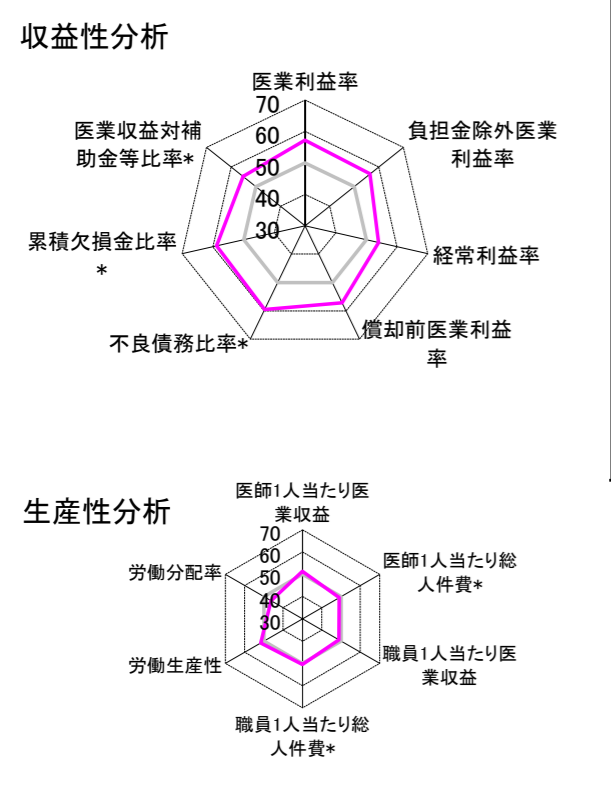
②病院群類型と経営指標ハイライト

【貴院の属する病院類型】 地方小規模病院グループ(可住地当たり人口密度187.2~2,145.9人/km²かつ、一般病床50床未満)
 【高い偏差値を示す指標】 不良債務比率*
 【低い偏差値を示す指標】 流動資産回転率

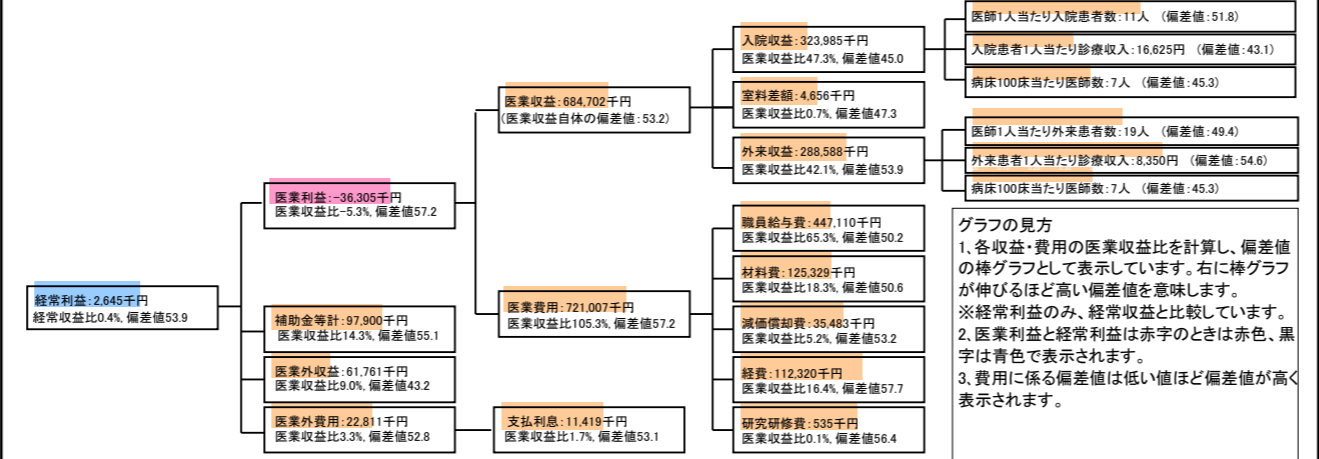
⑦経営指標分析(平均値・参照値・偏差値)

収益性分析	貴院	貴院の属する病院群の平均	偏差値
医業利益率	-5.3%	-22.5%	57.2
負担金除外医業利益率	-11.0%	-26.1%	56.4
経常利益率	0.4%	-2.8%	53.9
償却前医業利益率	-0.1%	-15.8%	57.1
不良債務比率*	0.0%	15.9%	59.5
累積欠損金比率*	0.0%	83.6%	58.8
医業収益対補助金等比率*	28.6%	50.8%	55.1
経常収支比率	100.4%	97.8%	53.7
生産性分析			
医師1人当たり医業収益	171,176千円	158,238千円	51.3
医師1人当たり総人件費*	111,778千円	105,967千円	49.1
職員1人当たり医業収益	13,426千円	25,663千円	48.9
職員1人当たり総人件費*	8,767千円	8,880千円	50.5
労働生産性	806,549千円	250,738千円	51.6
労働分配率	108.7%	163.5%	46.4
機能性分析			
入院患者1人1日当たり診療収入	16,625円	19,867円	43.1
外来患者1人1日当たり診療収入	8,350円	7,067円	54.6
医師1人当たり入院患者数	10.7人	9.9人	51.8
医師1人当たり外来患者数	18.9人	19.2人	49.4
推計退院患者数	799.4人	716.4人	51.1
平均在院日数*	24.2日	26.1日	51.1
病床100床当たり全職員数	89.3人	101.5人	46.8
病床100床当たり医師数	6.7人	8.7人	45.3
病床100床当たり看護人員数	57.3人	61.2人	47.8
看護人員/医師人数比	7.0人	6.7人	51.1
外来/入院比	177.4%	227.3%	45.9
病床利用率(一般病床)	64.8%	76.7%	43.1
病床利用率(療養病床)	78.1%	83.6%	46.0
病床利用率(精神病床)	N/A	96.8%	N/A
安全性の分析			
1床当たり総資産額	21,731千円	100,970千円	45.6
1床当たり剰余金・欠損金額	0千円	-12,576千円	54.9
1床当たり償却資産額(取得価額)	27,317千円	177,116千円	44.9
1床当たり償却資産額(帳簿価額)	20,841千円	122,025千円	45.1
流動比率	2,337.5%	2,205.3%	50.2
流動資産回転率	1.3回	2.8回	40.5
医業収益対総資本	3.1倍	9.8倍	46.0

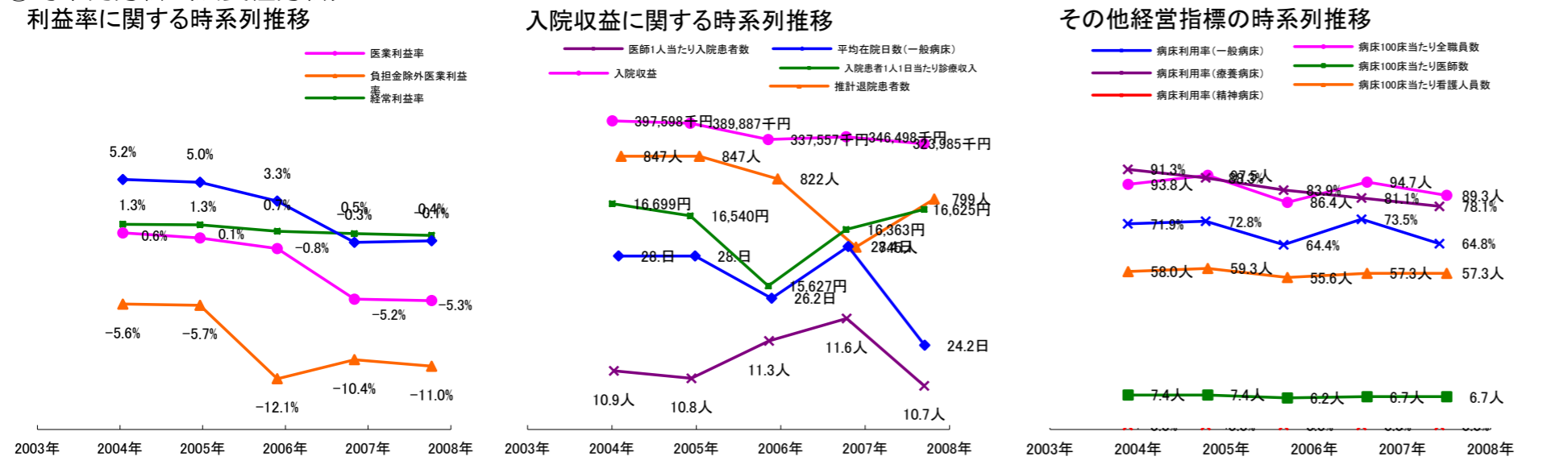
③経営指標のレーダーチャート(偏差値)



④利益構造ツリー(実数・対収益比・偏差値)



⑤時系列分析(成長性分析)



データ源: 公営企業年鑑

©京都大学大学院医学研究科医療経済学分野