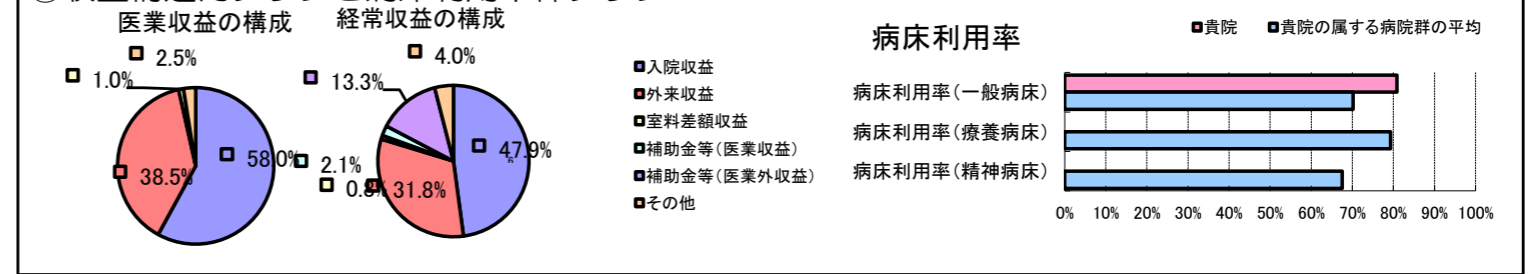


①病院環境データ

病院名 (福井県越前町) 国保織田病院 (2008年)  
 病床数 【一般病床】55床 【療養病床】0床 【結核病床】0床 【精神病床】0床 【感染症病床】0床  
 患者数 【1日平均入院患者数】44人 【1日平均外来患者数】148人 【推計退院患者数】836人  
 医療従事者数 【医師数】5人 【看護人員数】30人 【医療技術員数】14人 【事務職員数】6人  
 市区町村データ 越前町  
 【人口総数】23,995人 【65歳以上人口】6,146人 【高齢化率】25.6%  
 【可住地当たり人口密度】620.2人/km<sup>2</sup> 【可住地面積】38.7km<sup>2</sup>  
 【一般病院数】2施設 【一般診療所数】11施設 【医師数】17人

⑥収益構造円グラフと病床利用率棒グラフ



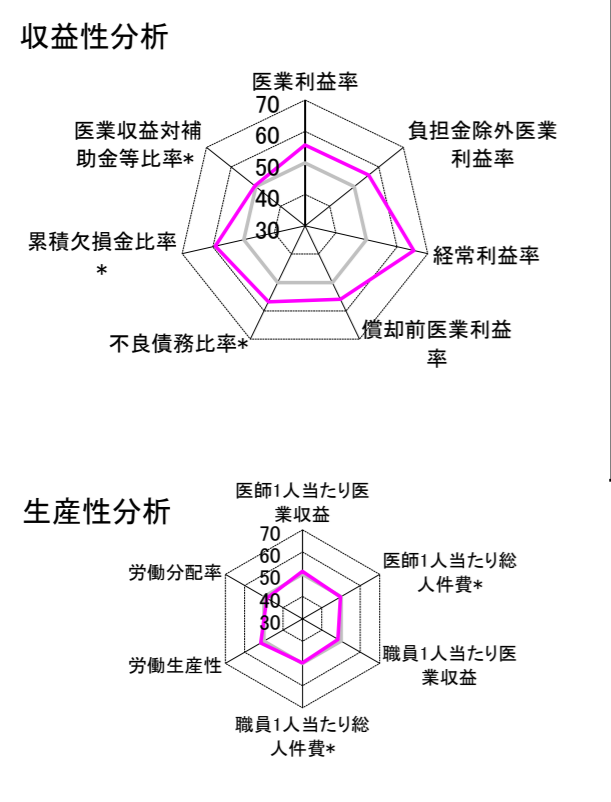
②病院群類型と経営指標ハイライト

【貴院の属する病院類型】 地方中規模病院グループ(可住地当たり人口密度187.2~2,145.9人/km<sup>2</sup>かつ、一般病床50床以上350床未満)  
 【高い偏差値を示す指標】 流動比率、経常収支比率、経常利益率 等  
 【低い偏差値を示す指標】 医師1人当たり入院患者数

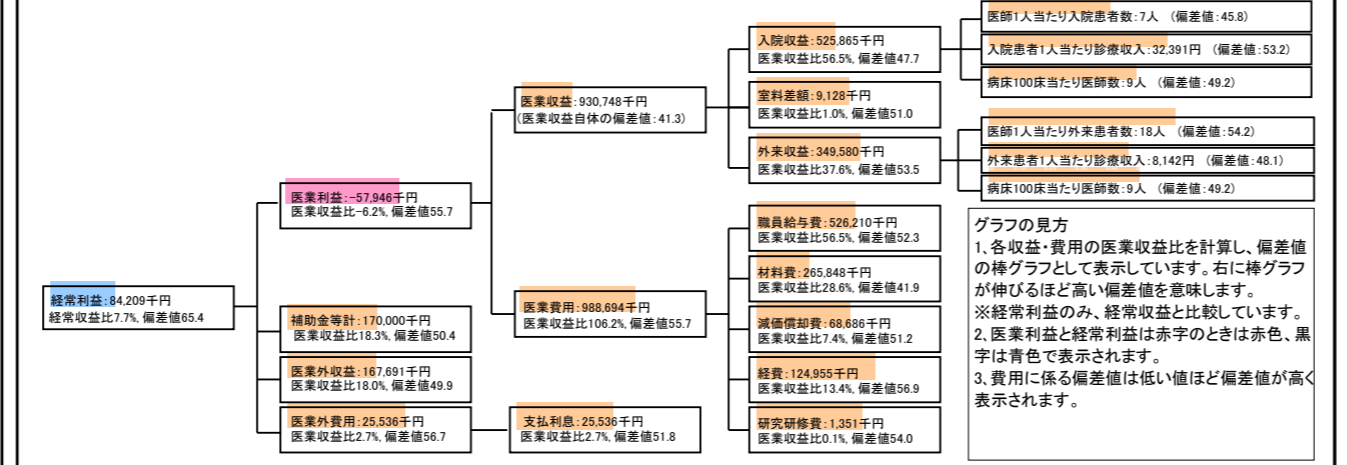
⑦経営指標分析(平均値・参照値・偏差値)

収益性分析	貴院	貴院の属する病院群の平均	偏差値
医療利益率	-6.2%	-18.4%	55.7
負担金除外医療利益率	-8.8%	-22.1%	55.8
経常利益率	7.7%	-7.1%	65.4
償却前医療利益率	1.2%	-10.4%	55.9
不良債務比率*	0.0%	16.0%	56.8
累積欠損金比率*	0.0%	80.5%	59.2
医療収益対補助金等比率*	36.5%	38.1%	50.4
経常収支比率	108.3%	94.1%	68.5
生産性分析			
医師1人当たり医療収益	186,150千円	170,807千円	51.4
医師1人当たり総人件費*	105,242千円	103,586千円	49.6
職員1人当たり医療収益	16,621千円	51,014千円	48.5
職員1人当たり総人件費*	9,397千円	9,281千円	49.8
労働生産性	838,598千円	346,864千円	51.7
労働分配率	112.1%	133.5%	48.5
機能性分析			
入院患者1人1日当たり診療収入	32,391円	29,335円	53.2
外来患者1人1日当たり診療収入	8,142円	9,040円	48.1
医師1人当たり入院患者数	6.7人	8.1人	45.8
医師1人当たり外来患者数	17.7人	15.2人	54.2
推計退院患者数	836.5人	2,531.9人	51.7
平均在院日数*	19.2日	21.2日	51.7
病床100床当たり全職員数	144.2人	102.9人	63.0
病床100床当たり医師数	9.1人	9.4人	49.2
病床100床当たり看護人員数	68.0人	63.9人	52.6
看護人員/医師人数比	6.0人	6.8人	46.8
外来/入院比	264.4%	198.2%	58.6
病床利用率(一般病床)	80.9%	70.2%	56.6
病床利用率(療養病床)	N/A	79.3%	N/A
病床利用率(精神病床)	N/A	67.6%	N/A
安全性の分析			
1床当たり総資産額	25,799千円	148,561千円	46.8
1床当たり剰余金・欠損金額	584千円	-17,688千円	57.5
1床当たり償却資産額(取得価額)	53,089千円	240,307千円	46.7
1床当たり償却資産額(帳簿価額)	37,439千円	174,356千円	46.8
流動比率	2,224.3%	517.6%	74.3
流動資産回転率	4.8回	4.1回	50.5
医療収益対総資本	2.1倍	14.0倍	47.1

③経営指標のレーダーチャート(偏差値)



④利益構造ツリー(実数・対収益比・偏差値)



⑤時系列分析(成長性分析)

