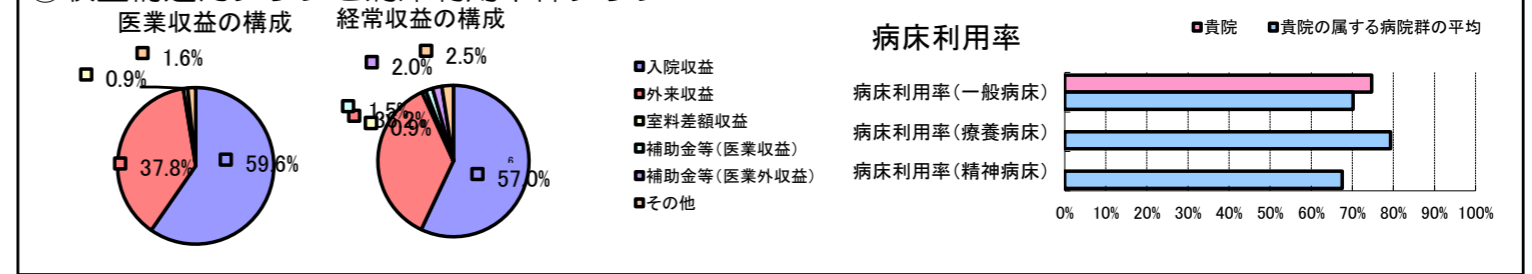


①病院環境データ

病院名 (石川県羽咋郡市広域圏事務組合(事業会計分) 公立羽咋病院 (2008年))
 病床数 【一般病床】190床 【療養病床】0床 【結核病床】0床 【精神病床】0床 【感染症病床】0床
 患者数 【1日平均入院患者数】142人 【1日平均外来患者数】449人 【推計退院患者数】2,356人
 医療従事者数 【医師数】17人 【看護人員数】122人 【医療技術員数】35人 【事務職員数】17人
 市区町村データ 羽咋市
 【人口総数】24,517人 【65歳以上人口】6,550人 【高齢化率】26.7%
 【可住地当たり人口密度】464.7人/km² 【可住地面積】52.8km²
 【一般病院数】1施設 【一般診療所数】23施設 【医師数】45人

⑥収益構造円グラフと病床利用率棒グラフ



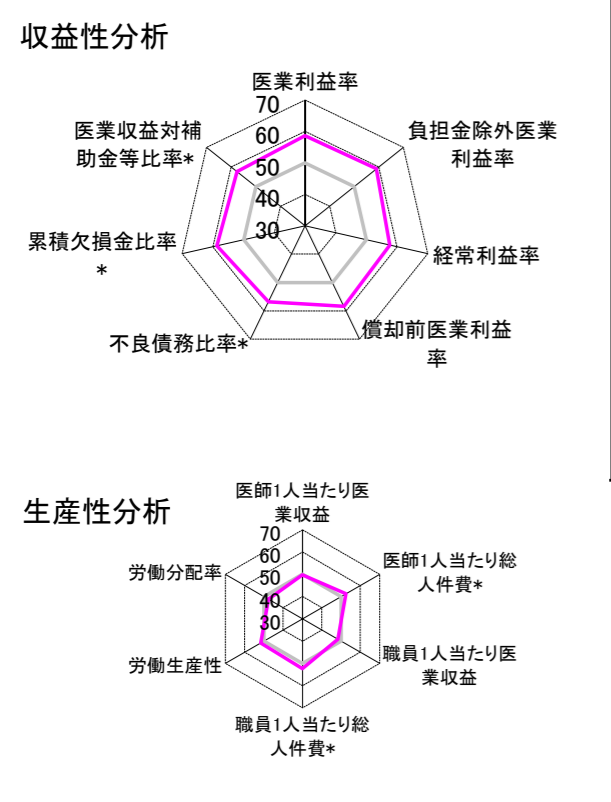
②病院群類型と経営指標ハイライト

【貴院の属する病院類型】 地方中規模病院グループ(可住地当たり人口密度187.2~2,145.9人/km²かつ、一般病床50床以上350床未満)
 【高い偏差値を示す指標】 負担金除外医業利益率
 【低い偏差値を示す指標】 医師1人当たり入院患者数

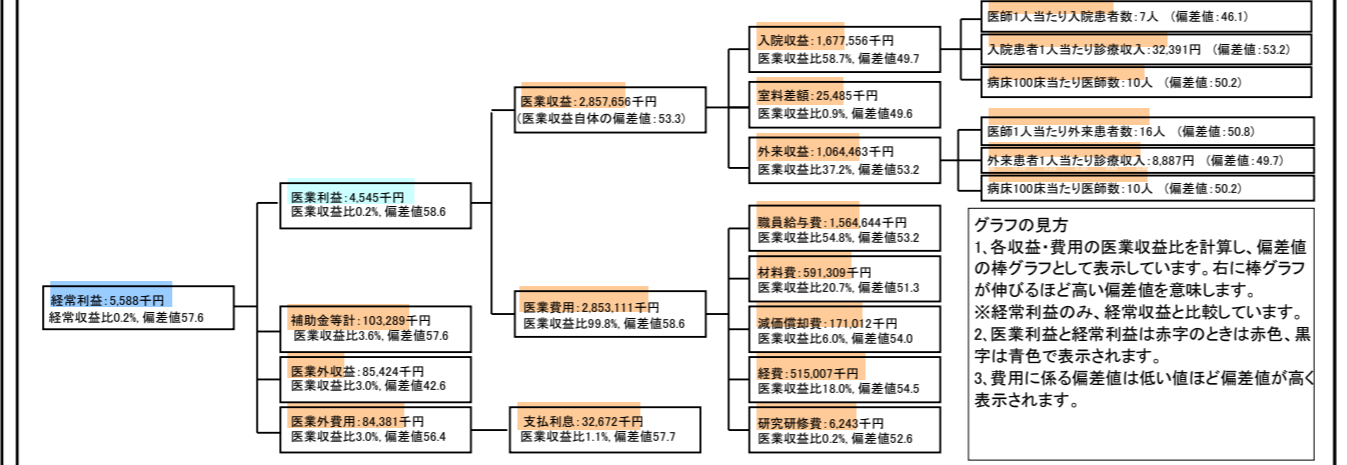
⑦経営指標分析(平均値・参照値・偏差値)

収益性分析	貴院	貴院の属する病院群の平均	偏差値
医業利益率	0.2%	-18.4%	58.6
負担金除外医業利益率	-1.4%	-22.1%	59.0
経常利益率	0.2%	-7.1%	57.6
償却前医業利益率	6.1%	-10.4%	58.4
不良債務比率*	0.0%	16.0%	56.8
累積欠損金比率*	4.5%	80.5%	58.7
医業収益対補助金等比率*	7.0%	38.1%	57.6
経常収支比率	100.2%	94.1%	58.0
生産性分析			
医師1人当たり医業収益	168,097千円	170,807千円	49.8
医師1人当たり総人件費*	92,038千円	103,586千円	52.5
職員1人当たり医業収益	14,807千円	51,014千円	48.4
職員1人当たり総人件費*	8,107千円	9,281千円	52.4
労働生産性	816,286千円	346,864千円	51.6
労働分配率	99.3%	133.5%	47.5
機能性分析			
入院患者1人1日当たり診療収入	32,391円	29,335円	53.2
外来患者1人1日当たり診療収入	8,887円	9,040円	49.7
医師1人当たり入院患者数	6.8人	8.1人	46.1
医師1人当たり外来患者数	15.7人	15.2人	50.8
推計退院患者数	2,355.9人	2,531.9人	49.3
平均在院日数*	22.0日	21.2日	49.3
病床100床当たり全職員数	113.7人	102.9人	53.4
病床100床当たり医師数	9.5人	9.4人	50.2
病床100床当たり看護人員数	70.5人	63.9人	54.2
看護人員/医師人数比	7.2人	6.8人	51.4
外来/入院比	231.3%	198.2%	54.3
病床利用率(一般病床)	74.7%	70.2%	52.8
病床利用率(療養病床)	N/A	79.3%	N/A
病床利用率(精神病床)	N/A	67.6%	N/A
安全性の分析			
1床当たり総資産額	27,287千円	148,561千円	46.9
1床当たり剰余金・欠損金額	-1,362千円	-17,688千円	56.7
1床当たり償却資産額(取得価額)	47,124千円	240,307千円	46.6
1床当たり償却資産額(帳簿価額)	30,558千円	174,356千円	46.7
流動比率	854.7%	517.6%	54.8
流動資産回転率	1.8回	4.1回	48.5
医業収益対総資本	24.2倍	14.0倍	52.5

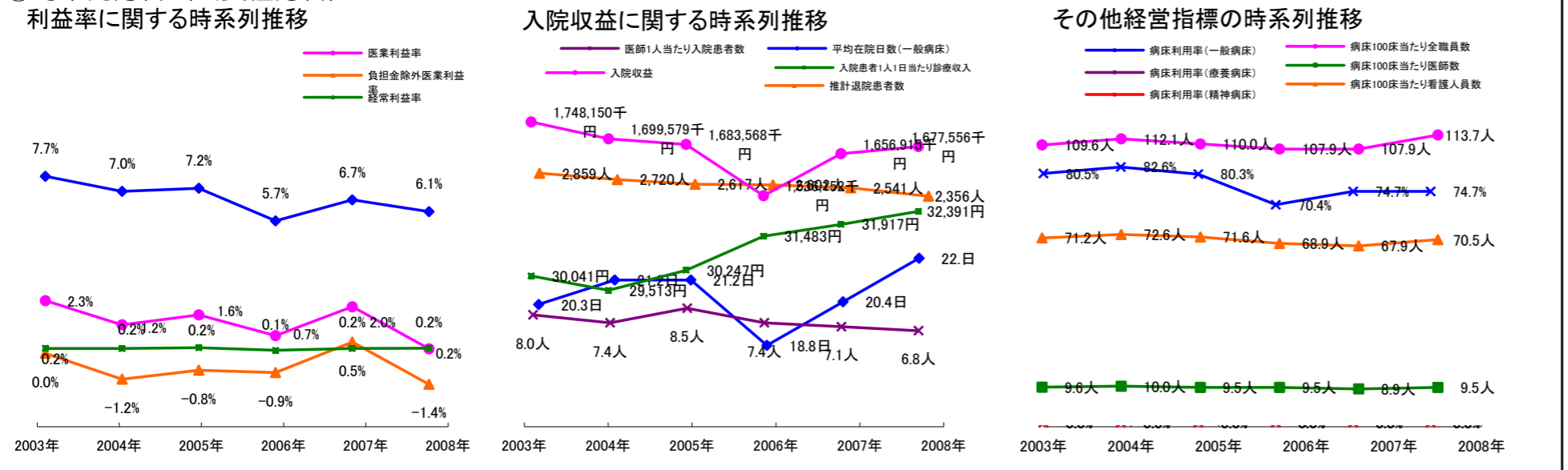
③経営指標のレーダーチャート(偏差値)



④利益構造ツリー(実数・対収益比・偏差値)



⑤時系列分析(成長性分析)



データ源: 公営企業年鑑