

①病院環境データ

病院名 (石川県穴水町) 公立穴水総合病院 (2008年)
 病床数 【一般病床】100床 【療養病床】0床 【結核病床】0床 【精神病床】0床 【感染症病床】0床
 患者数 【1日平均入院患者数】93人 【1日平均外来患者数】496人 【推計退院患者数】1,522人
 医療従事者数 【医師数】11人 【看護人員数】73人 【医療技術員数】31人 【事務職員数】17人
 市区町村データ 穴水町
 【人口総数】10,549人 【65歳以上人口】3,789人 【高齢化率】35.9%
 【可住地当たり人口密度】221.3人/km² 【可住地面積】47.7km²
 【一般病院数】2施設 【一般診療所数】10施設 【医師数】20人

⑥収益構造円グラフと病床利用率棒グラフ



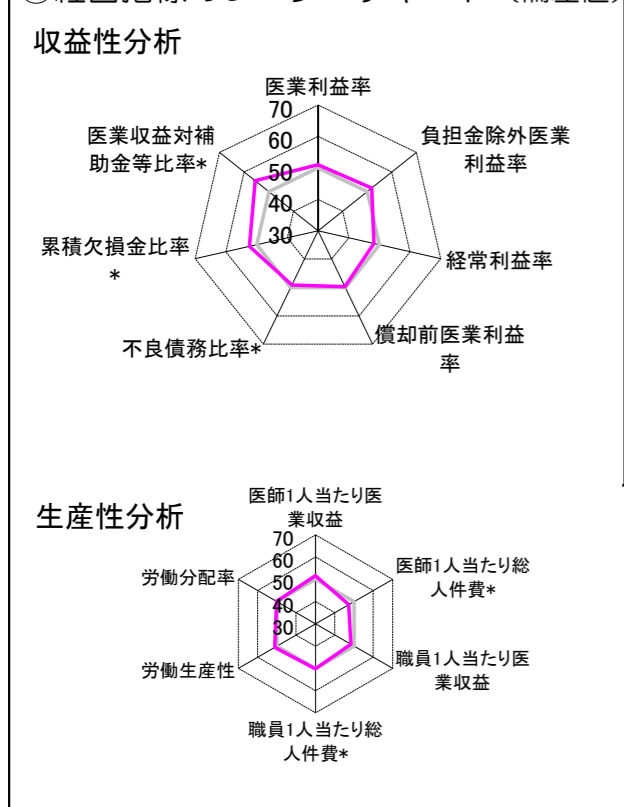
②病院群類型と経営指標ハイライト

【貴院の属する病院類型】 地方中規模病院グループ(可住地当たり人口密度187.2~2,145.9人/km²かつ、一般病床50床以上350床未満)
 【高い偏差値を示す指標】 医師1人当たり外来患者数、外来/入院比、病床100床当たり看護人員数 等
 【低い偏差値を示す指標】 病床利用率(一般病床)

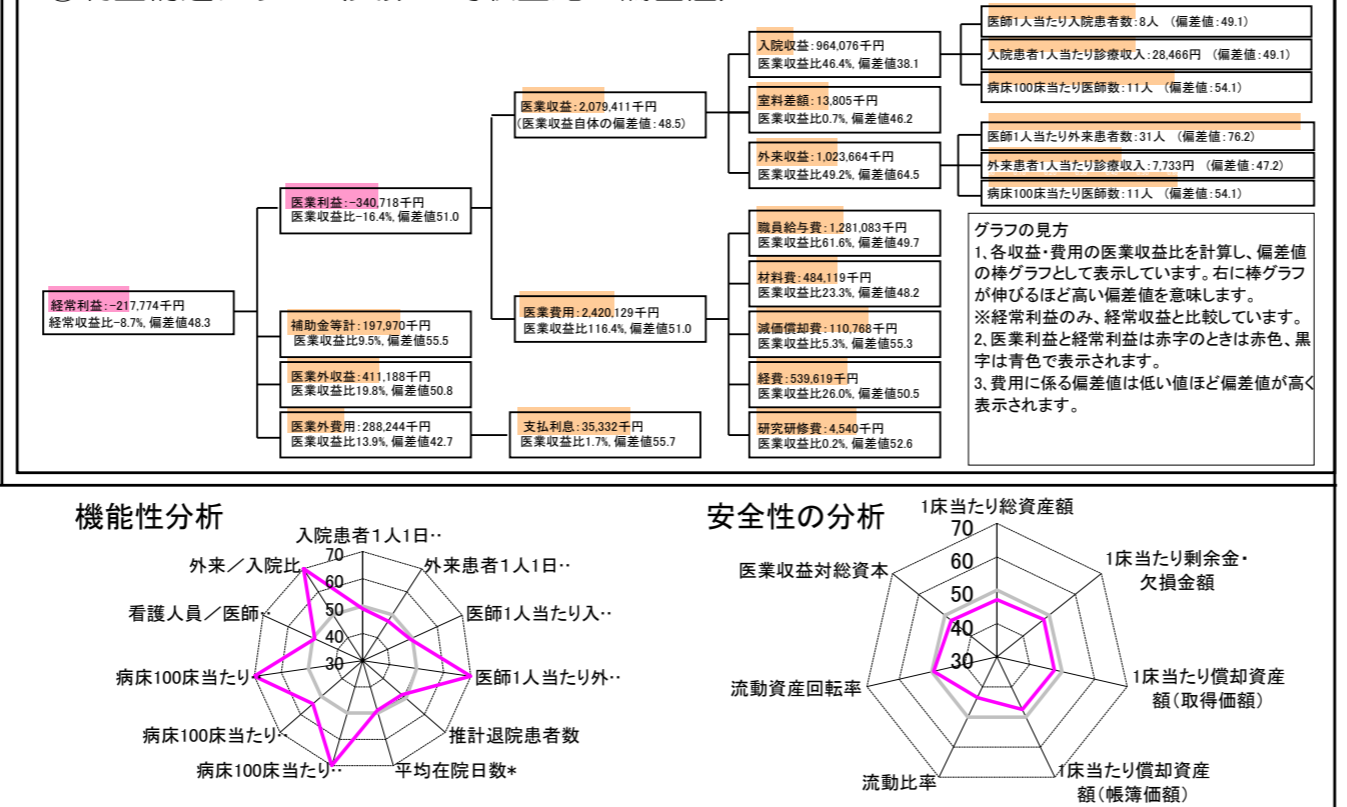
⑦経営指標分析(平均値・参照値・偏差値)

収益性分析	貴院	貴院の属する病院群の平均	偏差値
医療利益率	-16.4%	-18.4%	51.0
負担金除外医療利益率	-18.0%	-22.1%	51.8
経常利益率	-8.7%	-7.1%	48.3
償却前医療利益率	-11.1%	-10.4%	49.7
不良債務比率*	18.0%	16.0%	49.1
累積欠損金比率*	59.7%	80.5%	52.4
医療収益対補助金等比率*	15.5%	38.1%	55.5
経常収支比率	92.0%	94.1%	47.3
生産性分析			
医師1人当たり医療収益	189,037千円	170,807千円	51.6
医師1人当たり総人件費*	116,462千円	103,586千円	47.2
職員1人当たり医療収益	14,853千円	51,014千円	48.4
職員1人当たり総人件費*	9,151千円	9,281千円	50.3
労働生産性	674,932千円	346,864千円	51.1
労働分配率	135.6%	133.5%	50.1
機能性分析			
入院患者1人1日当たり診療収入	28,466円	29,335円	49.1
外来患者1人1日当たり診療収入	7,733円	9,040円	47.2
医師1人当たり入院患者数	7.8人	8.1人	49.1
医師1人当たり外来患者数	30.6人	15.2人	76.2
推計退院患者数	1,522.2人	2,531.9人	49.0
平均在院日数*	22.3日	21.2日	49.0
病床100床当たり全職員数	169.0人	102.9人	70.8
病床100床当たり医師数	11.0人	9.4人	54.1
病床100床当たり看護人員数	97.0人	63.9人	71.1
看護人員/医師人数比	6.6人	6.8人	49.3
外来/入院比	390.8%	198.2%	74.9
病床利用率(一般病床)	52.4%	70.2%	39.0
病床利用率(療養病床)	N/A	79.3%	N/A
病床利用率(精神病床)	N/A	67.6%	N/A
安全性の分析			
1床当たり総資産額	38,367千円	148,561千円	47.2
1床当たり剰余金・欠損金額	-22,656千円	-17,688千円	48.0
1床当たり償却資産額(取得価額)	102,385千円	240,307千円	47.6
1床当たり償却資産額(帳簿価額)	65,737千円	174,356千円	47.5
流動比率	62.5%	517.6%	43.5
流動資産回転率	3.3回	4.1回	49.5
医療収益対総資本	3.8倍	14.0倍	47.5

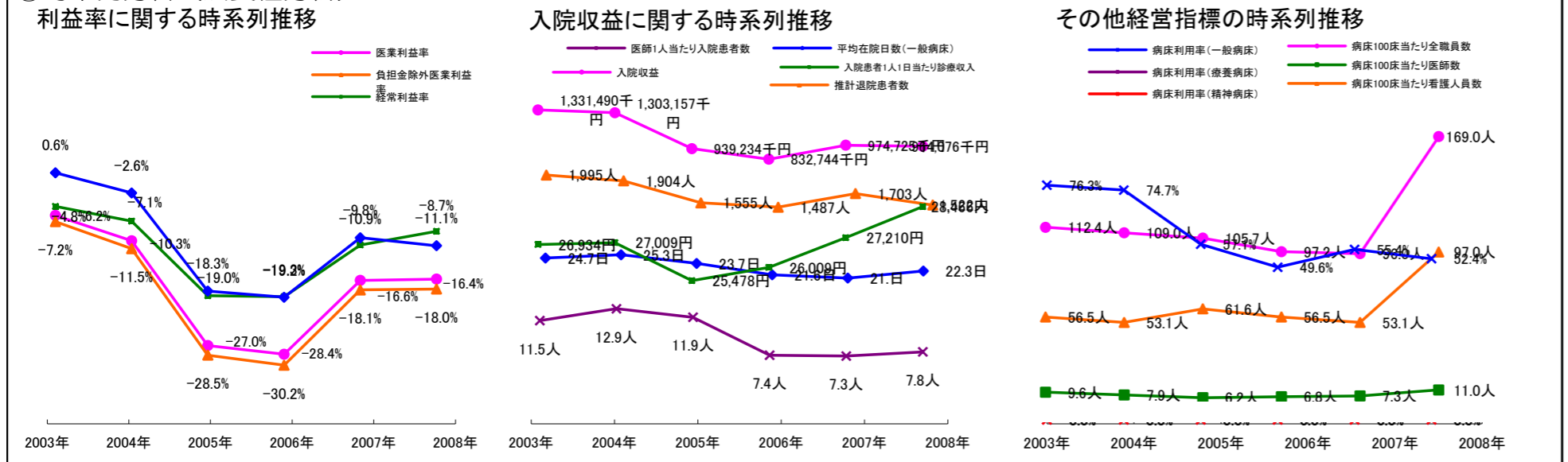
③経営指標のレーダーチャート(偏差値)



④利益構造ツリー(実数・対収益比・偏差値)



⑤時系列分析(成長性分析)



データ源: 公営企業年鑑

©京都大学大学院医学研究科医療経済学分野