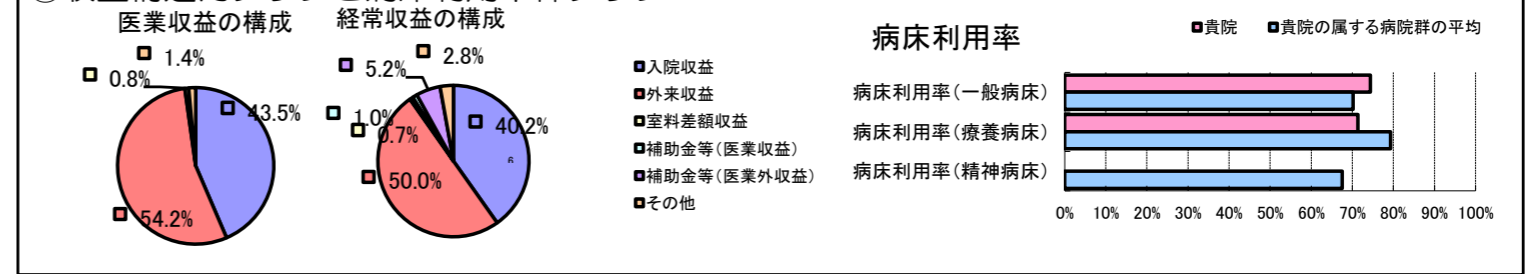


①病院環境データ

病院名 (石川県珠洲市) 珠洲市総合病院 (2008年)
 病床数 【一般病床】160床 【療養病床】32床 【結核病床】7床 【精神病床】0床 【感染症病床】0床
 患者数 【1日平均入院患者数】142人 【1日平均外来患者数】576人 【推計退院患者数】2,879人
 医療従事者数 【医師数】15人 【看護人員数】114人 【医療技術員数】30人 【事務職員数】23人
 市区町村データ 珠洲市
 【人口総数】18,050人 【65歳以上人口】6,740人 【高齢化率】37.3%
 【可住地当たり人口密度】298.人/km² 【可住地面積】60.6km²
 【一般病院数】1施設 【一般診療所数】10施設 【医師数】25人

⑥収益構造円グラフと病床利用率棒グラフ



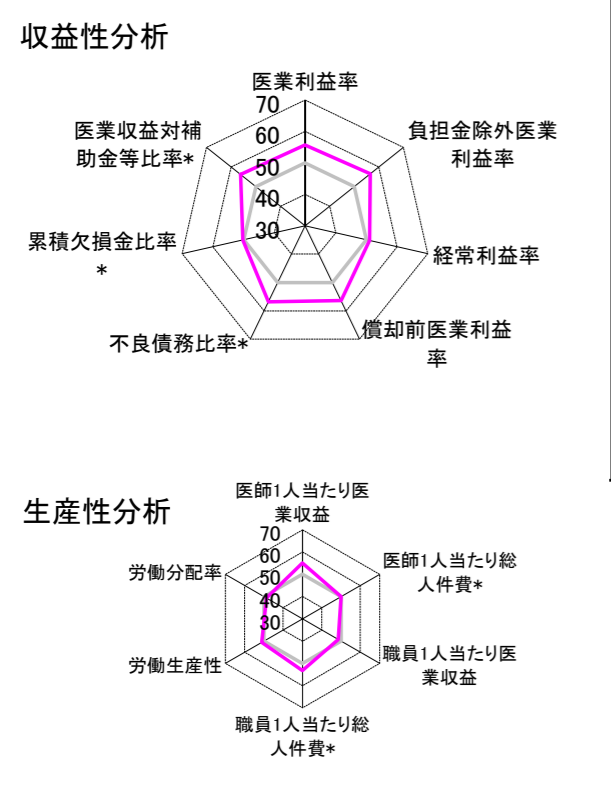
②病院群類型と経営指標ハイライト

【貴院の属する病院類型】 地方中規模病院グループ(可住地当たり人口密度187.2~2,145.9人/km²かつ、一般病床50床以上350床未満)
 【高い偏差値を示す指標】 医師1人当たり外来患者数
 【低い偏差値を示す指標】 病床利用率(療養病床)

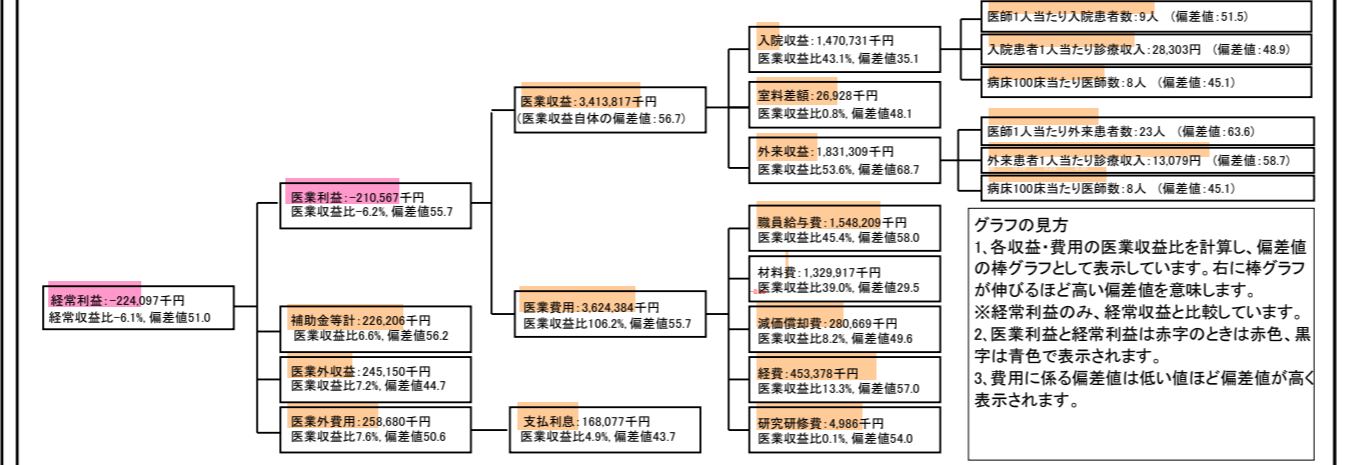
⑦経営指標分析(平均値・参照値・偏差値)

収益性分析	貴院	貴院の属する病院群の平均	偏差値
医療利益率	-6.2%	-18.4%	55.7
負担金除外医療利益率	-7.2%	-22.1%	56.5
経常利益率	-6.1%	-7.1%	51.0
償却前医療利益率	2.1%	-10.4%	56.3
不良債務比率*	0.0%	16.0%	56.8
累積欠損金比率*	78.4%	80.5%	50.2
医療収益対補助金等比率*	12.6%	38.1%	56.2
経常収支比率	94.2%	94.1%	50.2
生産性分析			
医師1人当たり医療収益	227,588千円	170,807千円	55.0
医師1人当たり総人件費*	103,214千円	103,586千円	50.1
職員1人当たり医療収益	16,984千円	51,014千円	48.5
職員1人当たり総人件費*	7,703千円	9,281千円	53.2
労働生産性	667,974千円	346,864千円	51.1
労働分配率	115.3%	133.5%	48.7
機能性分析			
入院患者1人1日当たり診療収入	28,303円	29,335円	48.9
外来患者1人1日当たり診療収入	13,079円	9,040円	58.7
医師1人当たり入院患者数	8.6人	8.1人	51.5
医師1人当たり外来患者数	23.2人	15.2人	63.6
推計退院患者数	2,879.4人	2,531.9人	52.8
平均在院日数*	18.0日	21.2日	52.8
病床100床当たり全職員数	118.3人	102.9人	54.8
病床100床当たり医師数	7.5人	9.4人	45.1
病床100床当たり看護人員数	70.9人	63.9人	54.5
看護人員/医師人数比	7.6人	6.8人	53.0
外来/入院比	269.5%	198.2%	59.2
病床利用率(一般病床)	74.4%	70.2%	52.6
病床利用率(療養病床)	71.4%	79.3%	44.6
病床利用率(精神病床)	N/A	67.6%	N/A
安全性の分析			
1床当たり総資産額	35,142千円	148,561千円	47.1
1床当たり剰余金・欠損金額	-25,621千円	-17,688千円	46.7
1床当たり償却資産額(取得価額)	68,126千円	240,307千円	47.0
1床当たり償却資産額(帳簿価額)	44,551千円	174,356千円	47.0
流動比率	486.3%	517.6%	49.6
流動資産回転率	1.9回	4.1回	48.5
医療収益対総資本	1.8倍	14.0倍	47.0

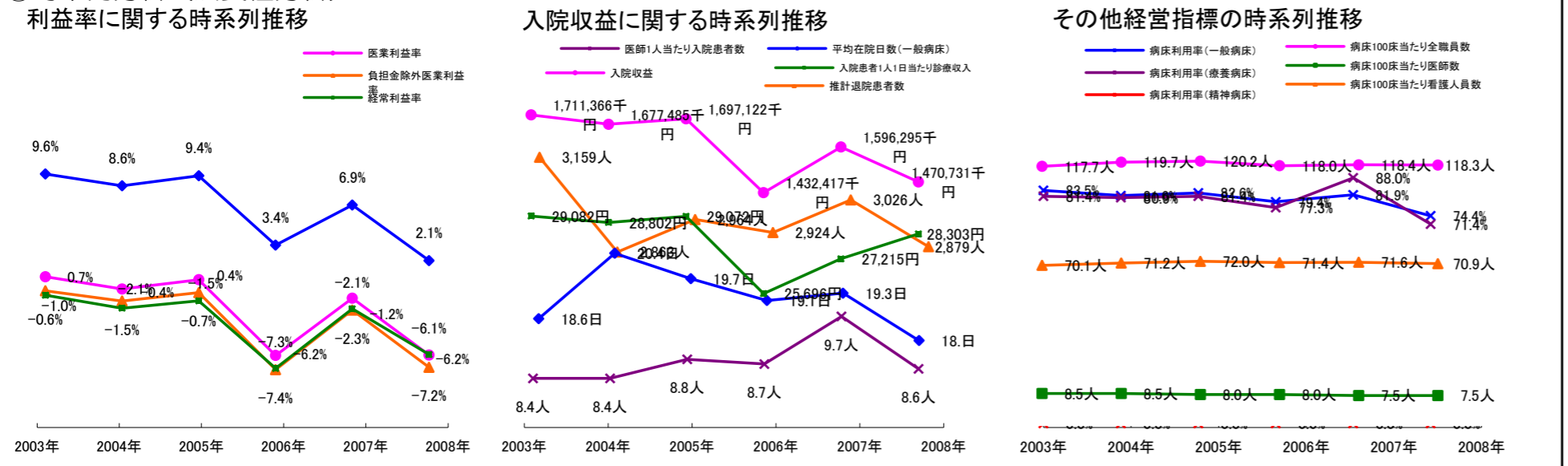
③経営指標のレーダーチャート(偏差値)



④利益構造ツリー(実数・対収益比・偏差値)



⑤時系列分析(成長性分析)



データ源: 公営企業年鑑