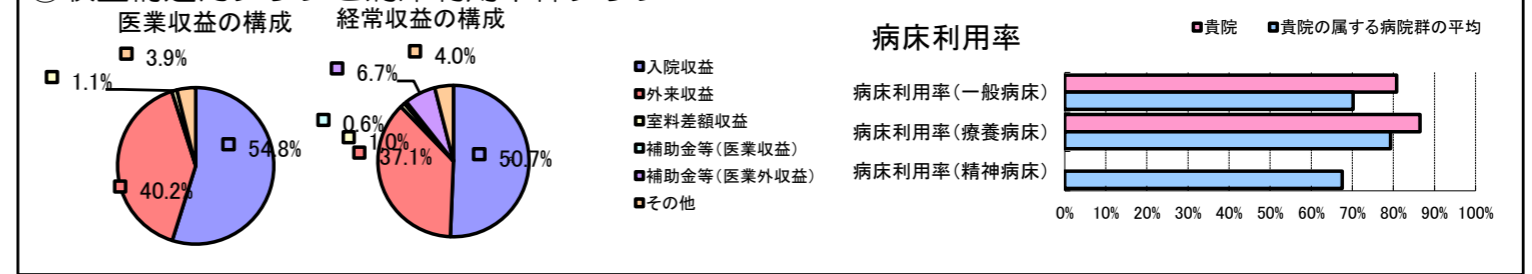


①病院環境データ

病院名 (石川県輪島市) 輪島病院 (2008年)  
 病床数 【一般病床】146床 【療養病床】49床 【結核病床】0床 【精神病床】0床 【感染症病床】4床  
 患者数 【1日平均入院患者数】160人 【1日平均外来患者数】537人 【推計退院患者数】3,140人  
 医療従事者数 【医師数】13人 【看護人員数】98人 【医療技術員数】32人 【事務職員数】16人  
 市区町村データ 輪島市  
 【人口総数】32,823人 【65歳以上人口】11,481人 【高齢化率】35.0%  
 【可住地当たり人口密度】333.8人/km<sup>2</sup> 【可住地面積】98.3km<sup>2</sup>  
 【一般病院数】1施設 【一般診療所数】27施設 【医師数】41人

⑥収益構造円グラフと病床利用率棒グラフ



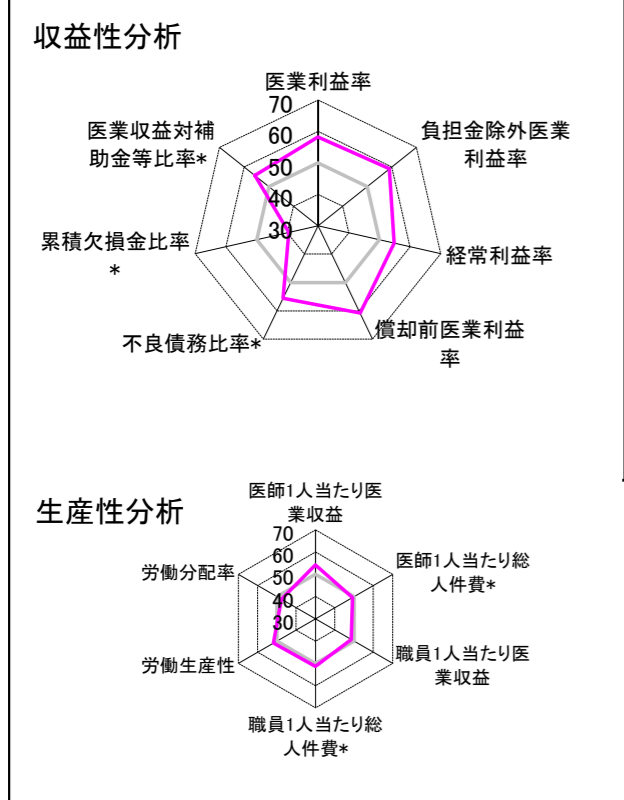
②病院群類型と経営指標ハイライト

【貴院の属する病院類型】 地方中規模病院グループ(可住地当たり人口密度187.2~2,145.9人/km<sup>2</sup>かつ、一般病床50床以上350床未満)  
 【高い偏差値を示す指標】 医師1人当たり外来患者数、償却前医業利益率  
 【低い偏差値を示す指標】 1床当たり剰余金・欠損金額、累積欠損金比率\*

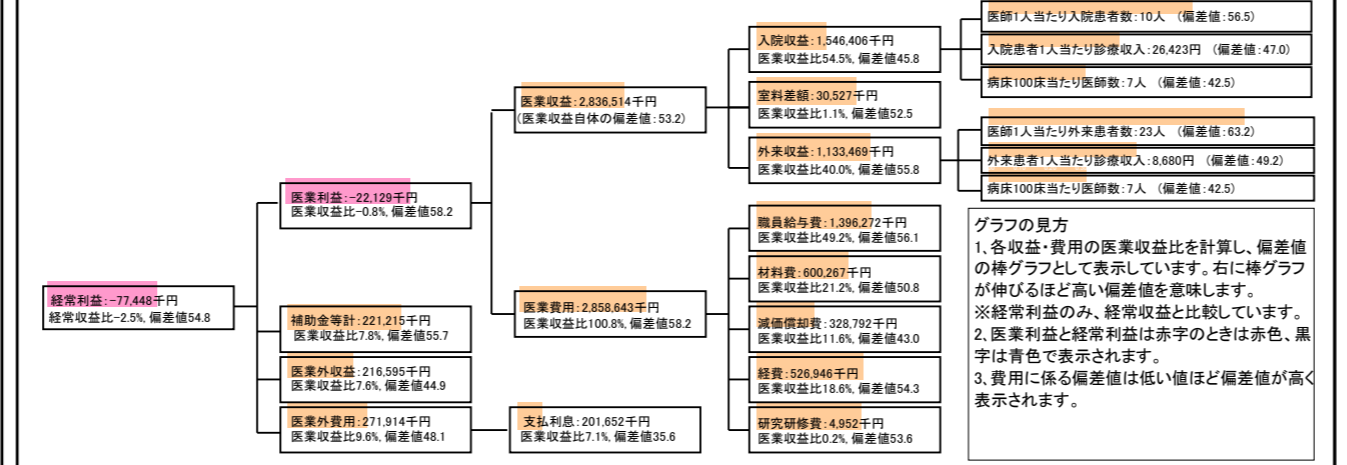
⑦経営指標分析(平均値・参照値・偏差値)

収益性分析	貴院	貴院の属する病院群の平均	偏差値
医業利益率	-0.8%	-18.4%	58.2
負担金除外医業利益率	-1.4%	-22.1%	59.0
経常利益率	-2.5%	-7.1%	54.8
償却前医業利益率	10.8%	-10.4%	60.8
不良債務比率*	3.0%	16.0%	55.5
累積欠損金比率*	171.5%	80.5%	39.5
医業収益対補助金等比率*	14.7%	38.1%	55.7
経常収支比率	97.5%	94.1%	54.5
生産性分析			
医師1人当たり医業収益	218,193千円	170,807千円	54.2
医師1人当たり総人件費*	107,406千円	103,586千円	49.2
職員1人当たり医業収益	17,509千円	51,014千円	48.5
職員1人当たり総人件費*	8,619千円	9,281千円	51.3
労働生産性	851,293千円	346,864千円	51.7
労働分配率	101.2%	133.5%	47.7
機能性分析			
入院患者1人1日当たり診療収入	26,423円	29,335円	47.0
外来患者1人1日当たり診療収入	8,680円	9,040円	49.2
医師1人当たり入院患者数	10.3人	8.1人	56.5
医師1人当たり外来患者数	23.0人	15.2人	63.2
推計退院患者数	3,139.8人	2,531.9人	52.3
平均在院日数*	18.6日	21.2日	52.3
病床100床当たり全職員数	111.6人	102.9人	52.7
病床100床当たり医師数	6.5人	9.4人	42.5
病床100床当たり看護人員数	66.3人	63.9人	51.5
看護人員/医師人数比	7.5人	6.8人	52.7
外来/入院比	223.1%	198.2%	53.2
病床利用率(一般病床)	80.8%	70.2%	56.5
病床利用率(療養病床)	86.5%	79.3%	54.9
病床利用率(精神病床)	N/A	67.6%	N/A
安全性の分析			
1床当たり総資産額	30,727千円	148,561千円	47.0
1床当たり剰余金・欠損金額	-48,485千円	-17,688千円	37.4
1床当たり償却資産額(取得価額)	72,988千円	240,307千円	47.1
1床当たり償却資産額(帳簿価額)	47,476千円	174,356千円	47.1
流動比率	83.9%	517.6%	43.8
流動資産回転率	5.9回	4.1回	51.2
医業収益対総資本	1.5倍	14.0倍	46.9

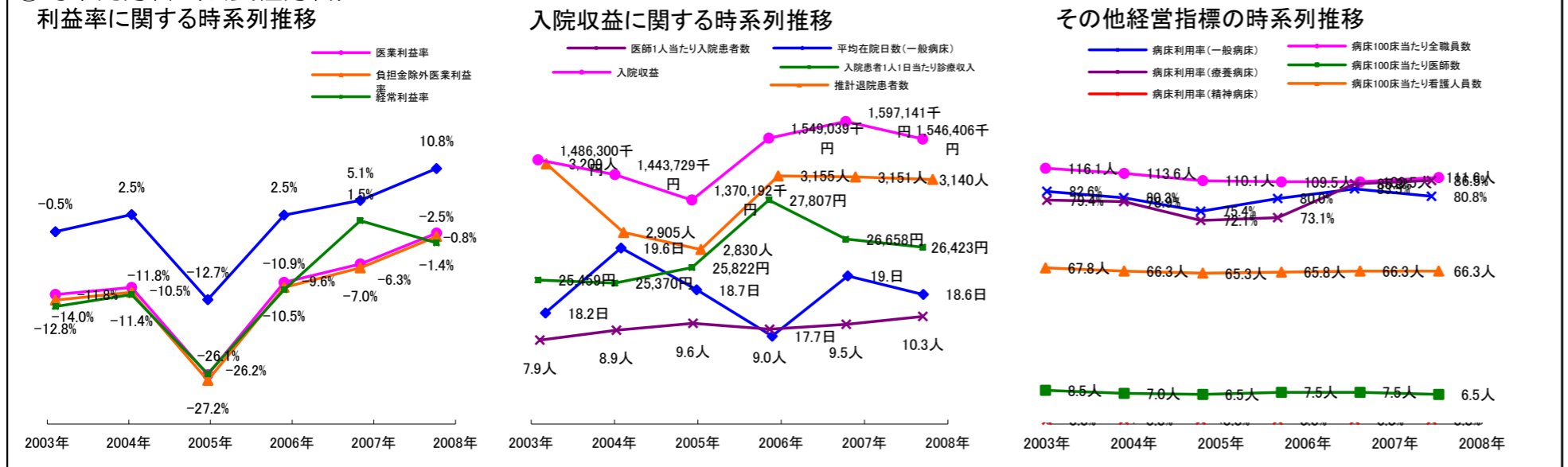
③経営指標のレーダーチャート(偏差値)



④利益構造ツリー(実数・対収益比・偏差値)



⑤時系列分析(成長性分析)



データ源: 公営企業年鑑