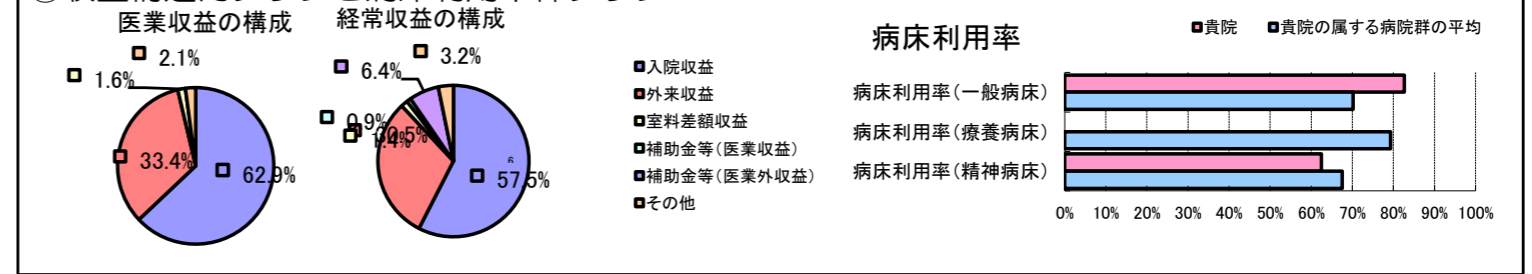


①病院環境データ

病院名 (石川県小松市) 小松市民病院 (2008年)  
 病床数 【一般病床】300床 【療養病床】0床 【結核病床】10床 【精神病床】50床 【感染症病床】4床  
 患者数 【1日平均入院患者数】285人 【1日平均外来患者数】864人 【推計退院患者数】6,668人  
 医療従事者数 【医師数】48人 【看護人員数】244人 【医療技術員数】50人 【事務職員数】19人  
 市区町村データ 小松市  
 【人口総数】109,084人 【65歳以上人口】22,118人 【高齢化率】20.3%  
 【可住地当たり人口密度】974.6人/km<sup>2</sup> 【可住地面積】111.9km<sup>2</sup>  
 【一般病院数】12施設 【一般診療所数】77施設 【医師数】191人

⑥収益構造円グラフと病床利用率棒グラフ



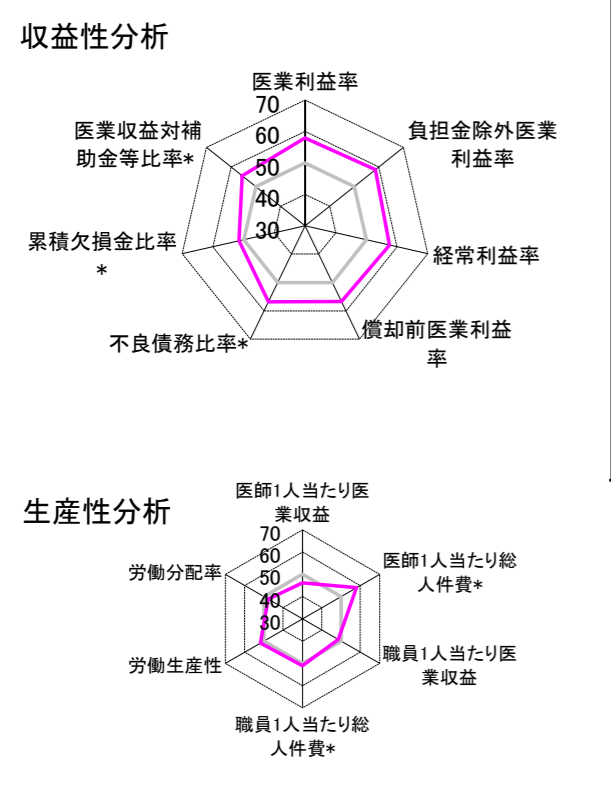
②病院群類型と経営指標ハイライト

【貴院の属する病院類型】 地方中規模病院グループ(可住地当たり人口密度187.2~2,145.9人/km<sup>2</sup>かつ、一般病床50床以上350床未満)  
 【高い偏差値を示す指標】 病床100床当たり医師数  
 【低い偏差値を示す指標】 医師1人当たり入院患者数

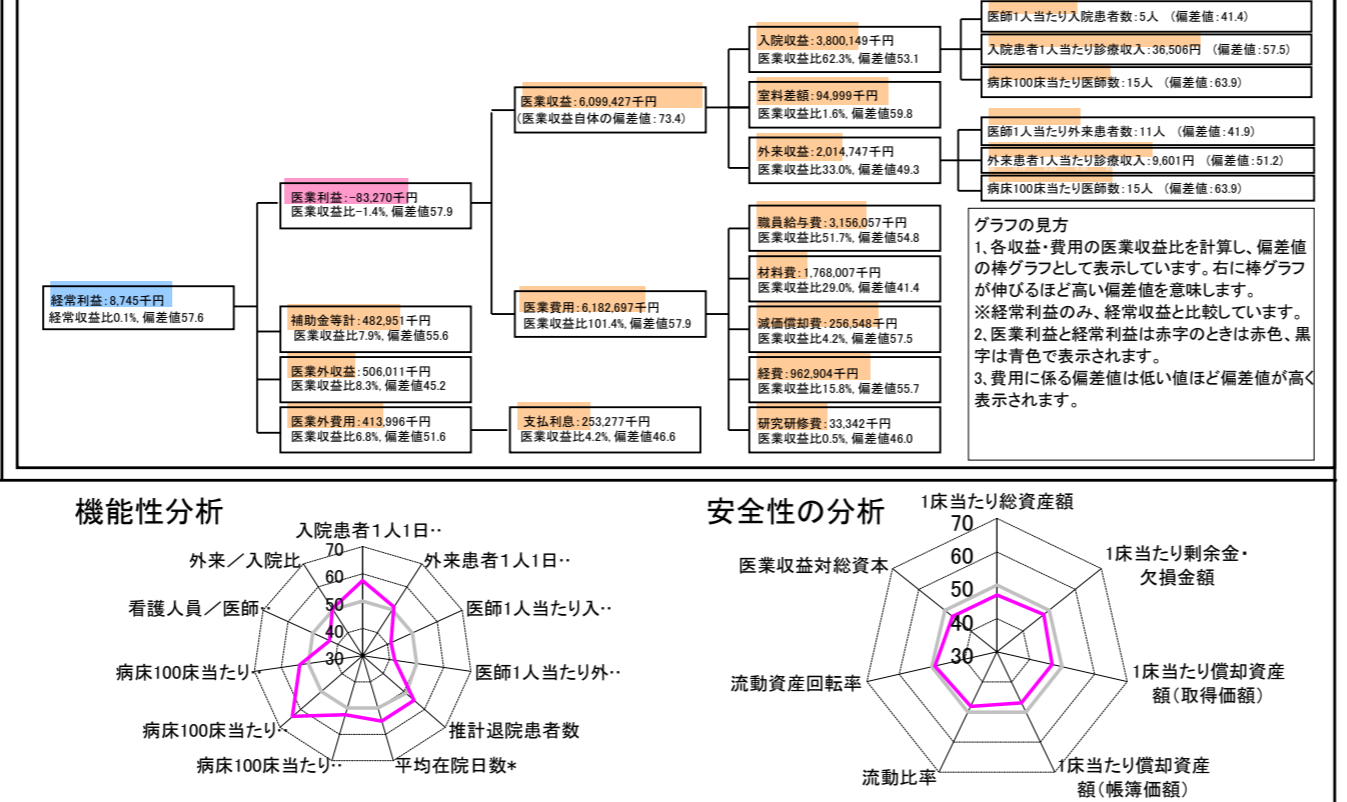
⑦経営指標分析(平均値・参照値・偏差値)

収益性分析	貴院	貴院の属する病院群の平均	偏差値
医療利益率	-1.4%	-18.4%	57.9
負担金除外医療利益率	-2.4%	-22.1%	58.6
経常利益率	0.1%	-7.1%	57.6
償却前医療利益率	2.8%	-10.4%	56.7
不良債務比率*	0.0%	16.0%	56.8
累積欠損金比率*	67.6%	80.5%	51.5
医療収益対補助金等比率*	15.3%	38.1%	55.6
経常収支比率	100.1%	94.1%	57.8
生産性分析			
医師1人当たり医療収益	127,071千円	170,807千円	46.1
医師1人当たり総人件費*	65,751千円	103,586千円	58.1
職員1人当たり医療収益	16,896千円	51,014千円	48.5
職員1人当たり総人件費*	8,743千円	9,281千円	51.1
労働生産性	860,424千円	346,864千円	51.8
労働分配率	101.6%	133.5%	47.7
機能性分析			
入院患者1人1日当たり診療収入	36,506円	29,335円	57.5
外来患者1人1日当たり診療収入	9,601円	9,040円	51.2
医師1人当たり入院患者数	5.2人	8.1人	41.4
医師1人当たり外来患者数	10.5人	15.2人	41.9
推計退院患者数	6,668.3人	2,531.9人	54.9
平均在院日数*	15.6日	21.2日	54.9
病床100床当たり全職員数	111.0人	102.9人	52.5
病床100床当たり医師数	14.8人	9.4人	63.9
病床100床当たり看護人員数	68.9人	63.9人	53.2
看護人員/医師人数比	5.1人	6.8人	43.3
外来/入院比	201.6%	198.2%	50.4
病床利用率(一般病床)	82.7%	70.2%	57.7
病床利用率(療養病床)	N/A	79.3%	N/A
病床利用率(精神病床)	62.5%	67.6%	47.6
安全性の分析			
1床当たり総資産額	33,530千円	148,561千円	47.0
1床当たり剰余金・欠損金額	-22,667千円	-17,688千円	48.0
1床当たり償却資産額(取得価額)	62,360千円	240,307千円	46.9
1床当たり償却資産額(帳簿価額)	42,261千円	174,356千円	47.0
流動比率	386.0%	517.6%	48.1
流動資産回転率	2.6回	4.1回	49.0
医療収益対総資本	2.0倍	14.0倍	47.0

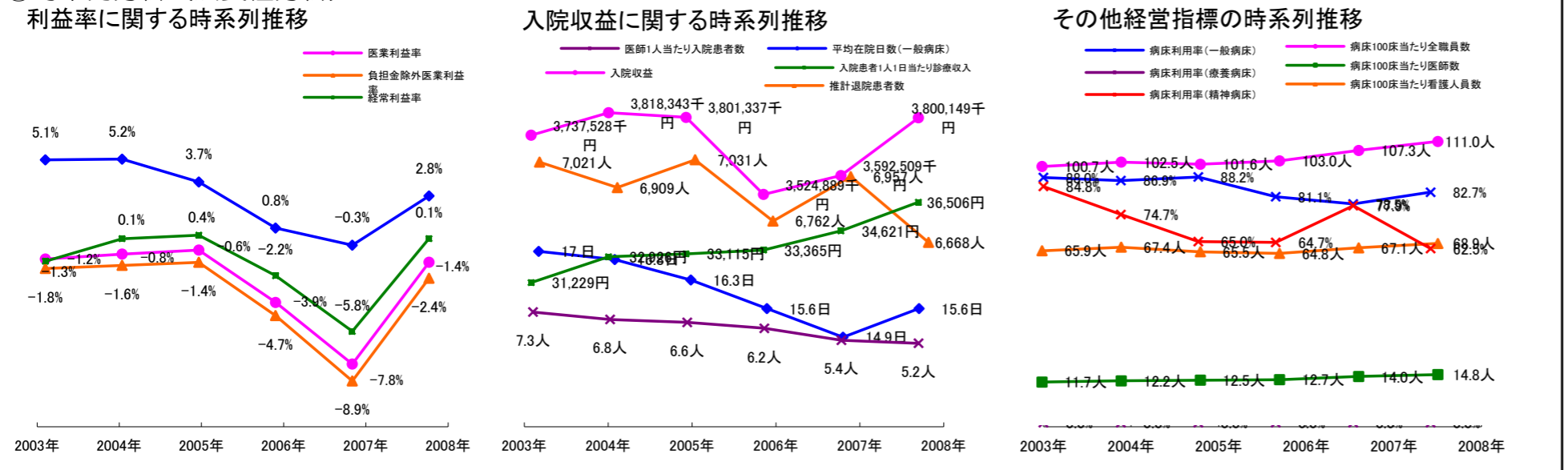
③経営指標のレーダーチャート(偏差値)



④利益構造ツリー(実数・対収益比・偏差値)



⑤時系列分析(成長性分析)



データ源: 公営企業年鑑

©京都大学大学院医学研究科医療経済学分野

※青色は偏差値60以上、赤色は偏差値40以下、黄色は経常利益と関係が強い経営指標を示します。\*印の付いた項目は低い値ほど偏差値が高く表示されます。