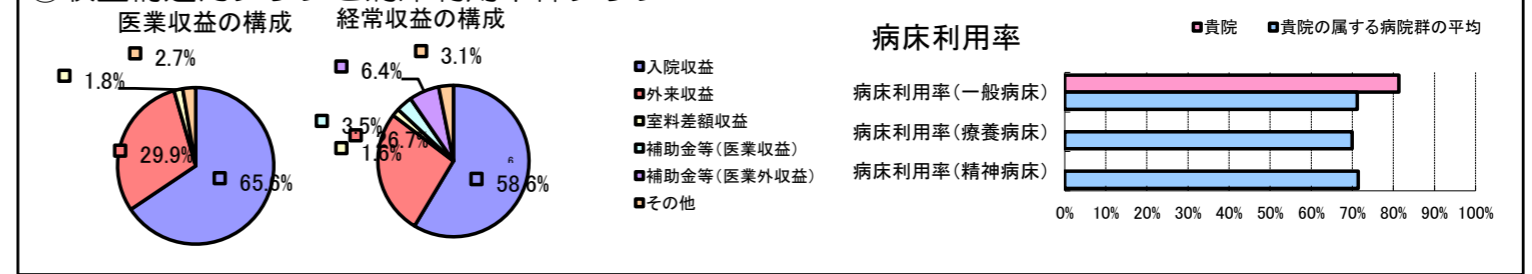


①病院環境データ

病院名 (石川県金沢市) 市立病院 (2008年)
 病床数 【一般病床】280床 【療養病床】0床 【結核病床】25床 【精神病床】0床 【感染症病床】6床
 患者数 【1日平均入院患者数】241人 【1日平均外来患者数】507人 【推計退院患者数】4,704人
 医療従事者数 【医師数】33人 【看護人員数】181人 【医療技術員数】39人 【事務職員数】17人
 市区町村データ 金沢市
 【人口総数】454,607人 【65歳以上人口】83,479人 【高齢化率】18.4%
 【可住地当たり人口密度】2,384.人/km² 【可住地面積】190.7km²
 【一般病院数】41施設 【一般診療所数】392施設 【医師数】1,617人

⑥収益構造円グラフと病床利用率棒グラフ



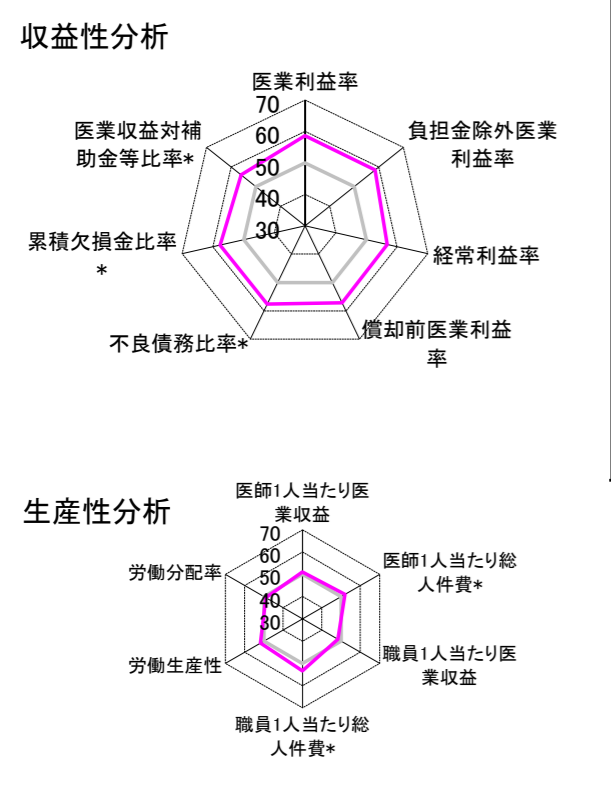
②病院群類型と経営指標ハイライト

【貴院の属する病院類型】 都市非大規模病院グループ(可住地当たり人口密度2,145.9人/km²以上かつ、一般病床500床以上)
 【高い偏差値を示す指標】 医業利益率
 【低い偏差値を示す指標】 流動資産回転率

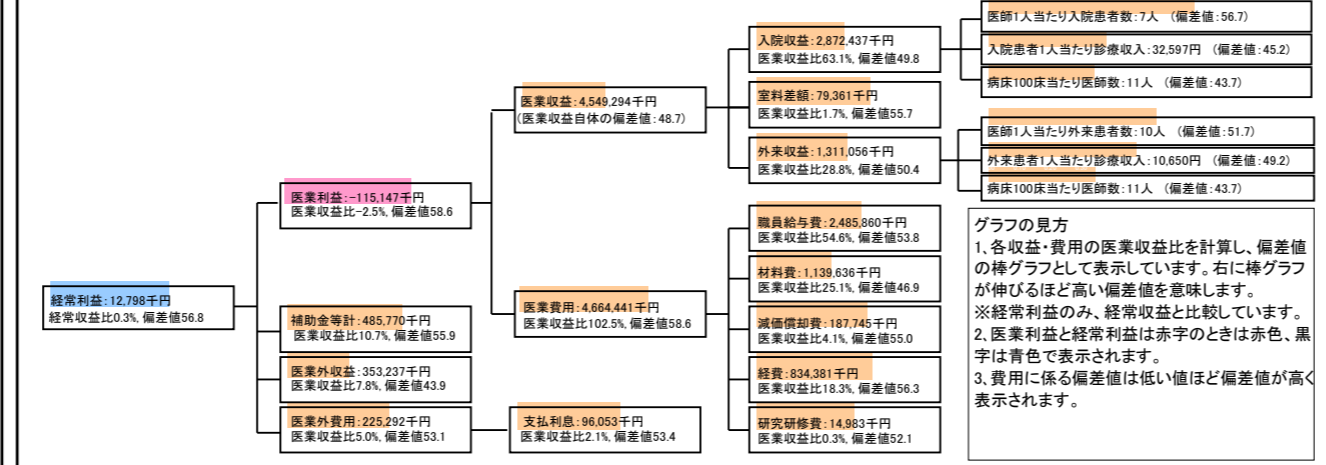
⑦経営指標分析(平均値・参照値・偏差値)

収益性分析	貴院	貴院の属する病院群の平均	偏差値
医業利益率	-2.5%	-29.2%	58.6
負担金除外医業利益率	-6.3%	-34.2%	58.5
経常利益率	0.3%	-10.7%	56.8
償却前医業利益率	1.6%	-19.0%	57.1
不良債務比率*	0.0%	11.8%	57.7
累積欠損金比率*	29.6%	91.5%	57.7
医業収益対補助金等比率*	21.2%	51.4%	55.9
経常収支比率	100.3%	91.8%	58.0
生産性分析			
医師1人当たり医業収益	137,857千円	129,553千円	51.1
医師1人当たり総人件費*	75,329千円	82,509千円	52.0
職員1人当たり医業収益	16,787千円	91,562千円	48.4
職員1人当たり総人件費*	9,173千円	9,761千円	53.4
労働生産性	880,331千円	-256,148千円	51.8
労働分配率	104.2%	145.2%	49.0
機能性分析			
入院患者1人1日当たり診療収入	32,597円	40,594円	45.2
外来患者1人1日当たり診療収入	10,650円	12,198円	49.2
医師1人当たり入院患者数	6.9人	5.2人	56.7
医師1人当たり外来患者数	9.7人	8.9人	51.7
推計退院患者数	4,704.0人	5,071.0人	49.4
平均在院日数*	18.7日	18.0日	49.4
病床100床当たり全職員数	93.3人	116.7人	44.2
病床100床当たり医師数	10.9人	15.6人	43.7
病床100床当たり看護人員数	61.6人	72.4人	45.1
看護人員/医師人数比	5.5人	5.1人	51.5
外来/入院比	139.7%	184.7%	44.6
病床利用率(一般病床)	81.3%	71.2%	56.1
病床利用率(療養病床)	N/A	70.0%	N/A
病床利用率(精神病床)	N/A	71.4%	N/A
安全性の分析			
1床当たり総資産額	37,090千円	195,330千円	46.5
1床当たり剰余金・欠損金額	-8,690千円	-26,199千円	55.6
1床当たり償却資産額(取得価額)	48,175千円	364,672千円	46.0
1床当たり償却資産額(帳簿価額)	33,871千円	244,662千円	46.1
流動比率	426.5%	248.5%	57.8
流動資産回転率	1.4回	3.9回	37.0
医業収益対総資本	2.2倍	13.9倍	44.9

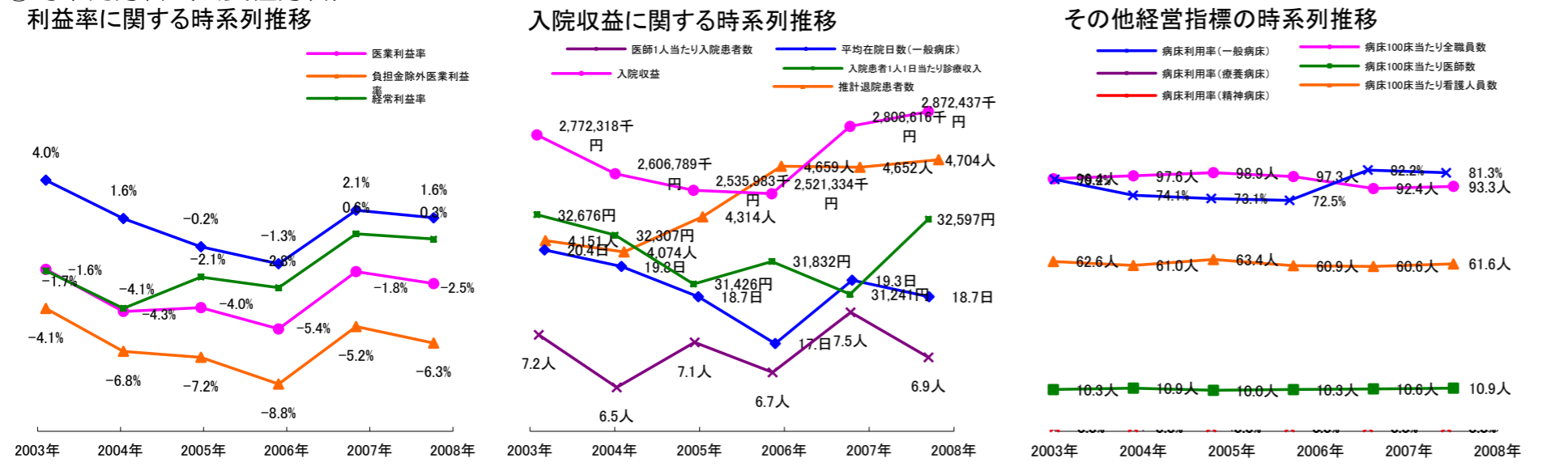
③経営指標のレーダーチャート(偏差値)



④利益構造ツリー(実数・対収益比・偏差値)



⑤時系列分析(成長性分析)



データ源: 公営企業年鑑