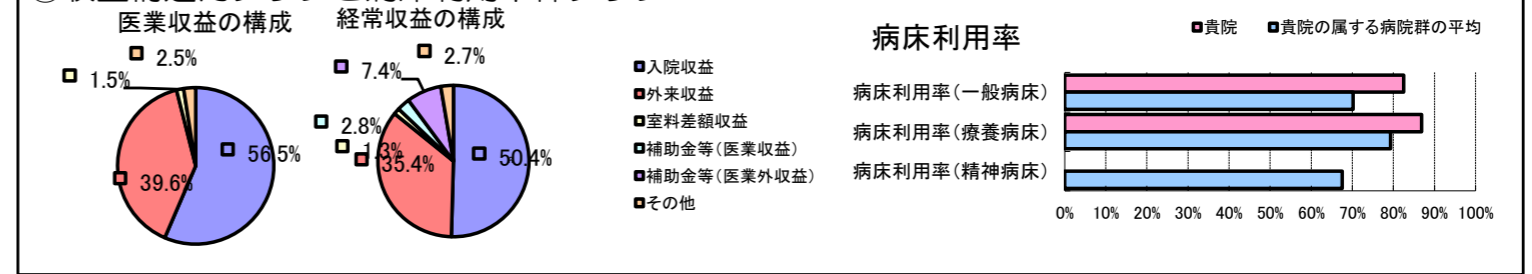


①病院環境データ

病院名 (石川県白山石川医療企業団) 公立つぎ病院 (2008年)  
 病床数 【一般病床】99床 【療養病床】53床 【結核病床】0床 【精神病床】0床 【感染症病床】0床  
 患者数 【1日平均入院患者数】128人 【1日平均外来患者数】267人 【推計退院患者数】2,701人  
 医療従事者数 【医師数】11人 【看護人員数】76人 【医療技術員数】30人 【事務職員数】17人  
 市区町村データ 白山市  
 【人口総数】109,450人 【65歳以上人口】19,545人 【高齢化率】17.9%  
 【可住地当たり人口密度】547.7人/km<sup>2</sup> 【可住地面積】199.8km<sup>2</sup>  
 【一般病院数】4施設 【一般診療所数】64施設 【医師数】122人

⑥収益構造円グラフと病床利用率棒グラフ



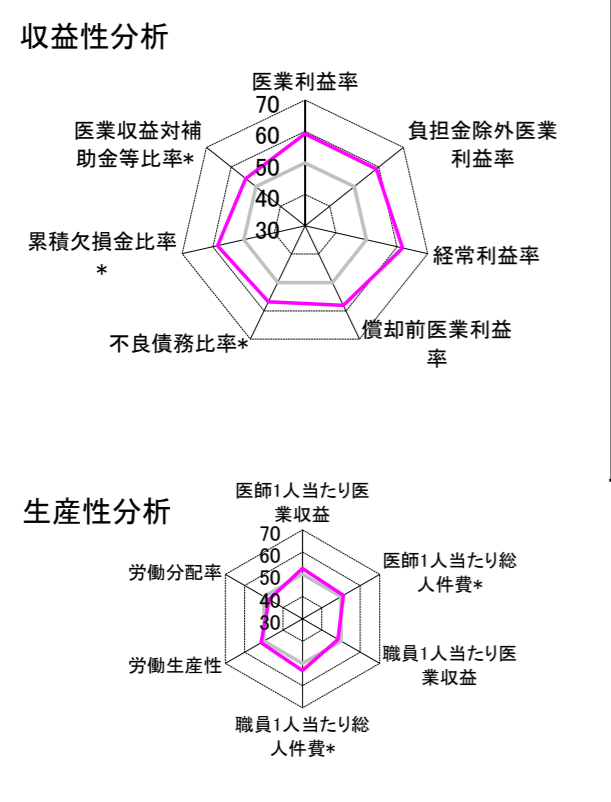
②病院群類型と経営指標ハイライト

【貴院の属する病院類型】 地方中規模病院グループ(可住地当たり人口密度187.2~2,145.9人/km<sup>2</sup>かつ、一般病床50床以上350床未満)  
 【高い偏差値を示す指標】 経常収支比率、経常利益率  
 【低い偏差値を示す指標】 外来/入院比

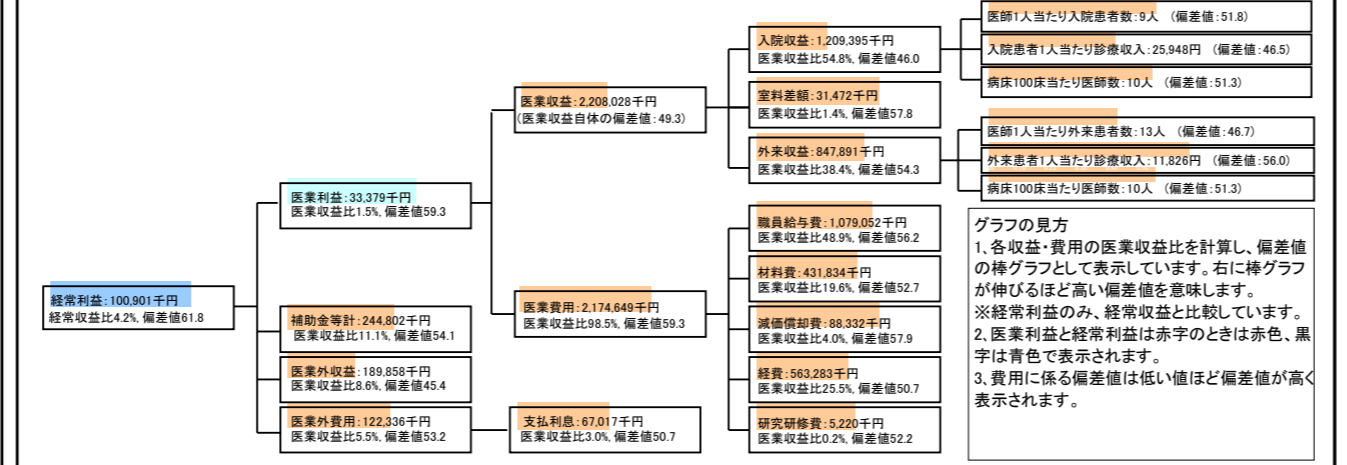
⑦経営指標分析(平均値・参照値・偏差値)

収益性分析	貴院	貴院の属する病院群の平均	偏差値
医療利益率	1.5%	-18.4%	59.3
負担金除外医療利益率	-1.5%	-22.1%	59.0
経常利益率	4.2%	-7.1%	61.8
償却前医療利益率	5.5%	-10.4%	58.1
不良債務比率*	0.0%	16.0%	56.8
累積欠損金比率*	6.7%	80.5%	58.5
医療収益対補助金等比率*	21.4%	38.1%	54.1
経常収支比率	104.4%	94.1%	63.4
生産性分析			
医師1人当たり医療収益	200,730千円	170,807千円	52.6
医師1人当たり総人件費*	98,096千円	103,586千円	51.2
職員1人当たり医療収益	15,660千円	51,014千円	48.4
職員1人当たり総人件費*	7,653千円	9,281千円	53.3
労働生産性	792,660千円	346,864千円	51.5
労働分配率	96.5%	133.5%	47.4
機能性分析			
入院患者1人1日当たり診療収入	25,948円	29,335円	46.5
外来患者1人1日当たり診療収入	11,826円	9,040円	56.0
医師1人当たり入院患者数	8.7人	8.1人	51.8
医師1人当たり外来患者数	13.3人	15.2人	46.7
推計退院患者数	2,700.6人	2,531.9人	53.4
平均在院日数*	17.3日	21.2日	53.4
病床100床当たり全職員数	110.9人	102.9人	52.5
病床100床当たり医師数	9.9人	9.4人	51.3
病床100床当たり看護人員数	67.2人	63.9人	52.1
看護人員/医師人数比	6.9人	6.8人	50.3
外来/入院比	153.8%	198.2%	44.3
病床利用率(一般病床)	82.5%	70.2%	57.6
病床利用率(療養病床)	86.9%	79.3%	55.2
病床利用率(精神病床)	N/A	67.6%	N/A
安全性の分析			
1床当たり総資産額	148,329千円	148,561千円	50.0
1床当たり剰余金・欠損金額	-19,701千円	-17,688千円	49.2
1床当たり償却資産額(取得価額)	203,997千円	240,307千円	49.4
1床当たり償却資産額(帳簿価額)	147,506千円	174,356千円	49.4
流動比率	1,028.1%	517.6%	57.3
流動資産回転率	1.6回	4.1回	48.3
医療収益対総資本	1.0倍	14.0倍	46.8

③経営指標のレーダーチャート(偏差値)



④利益構造ツリー(実数・対収益比・偏差値)



⑤時系列分析(成長性分析)

