

①病院環境データ

病院名 (石川県白山石川医療企業団) 公立松任石川中央病院 (2008年)
 病床数 【一般病床】275床 【療養病床】0床 【結核病床】0床 【精神病床】30床 【感染症病床】0床
 患者数 【1日平均入院患者数】280人 【1日平均外来患者数】659人 【推計退院患者数】6,952人
 医療従事者数 【医師数】34人 【看護人員数】254人 【医療技術員数】58人 【事務職員数】27人
 市区町村データ 白山市
 【人口総数】109,450人 【65歳以上人口】19,545人 【高齢化率】17.9%
 【可住地当たり人口密度】547.7人/km² 【可住地面積】199.8km²
 【一般病院数】4施設 【一般診療所数】64施設 【医師数】122人

⑥収益構造円グラフと病床利用率棒グラフ



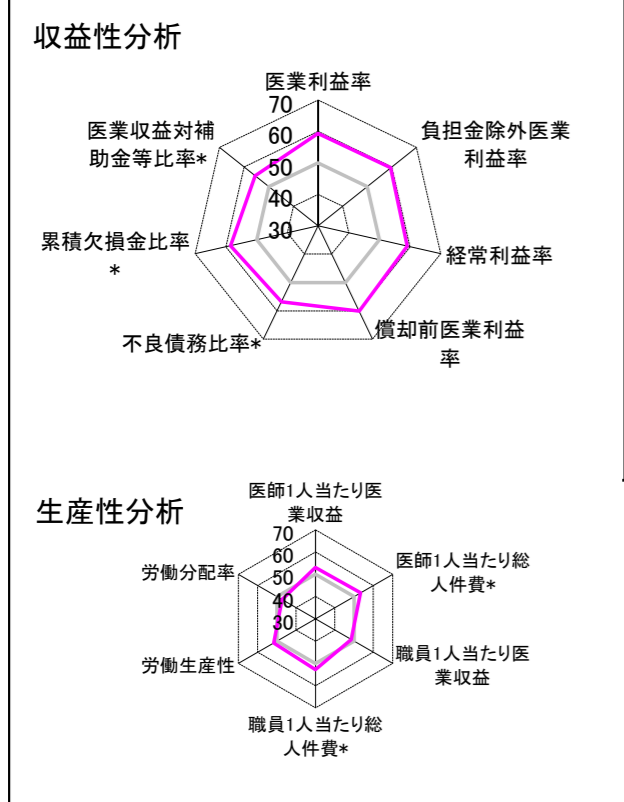
②病院群類型と経営指標ハイライト

【貴院の属する病院類型】 地方中規模病院グループ(可住地当たり人口密度187.2~2,145.9人/km²かつ、一般病床50床以上350床未満)
 【高い偏差値を示す指標】 病床100床当たり看護人員数、入院患者1人1日当たり診療収入、病床100床当たり医師数 等
 【低い偏差値を示す指標】 医師1人当たり外来患者数

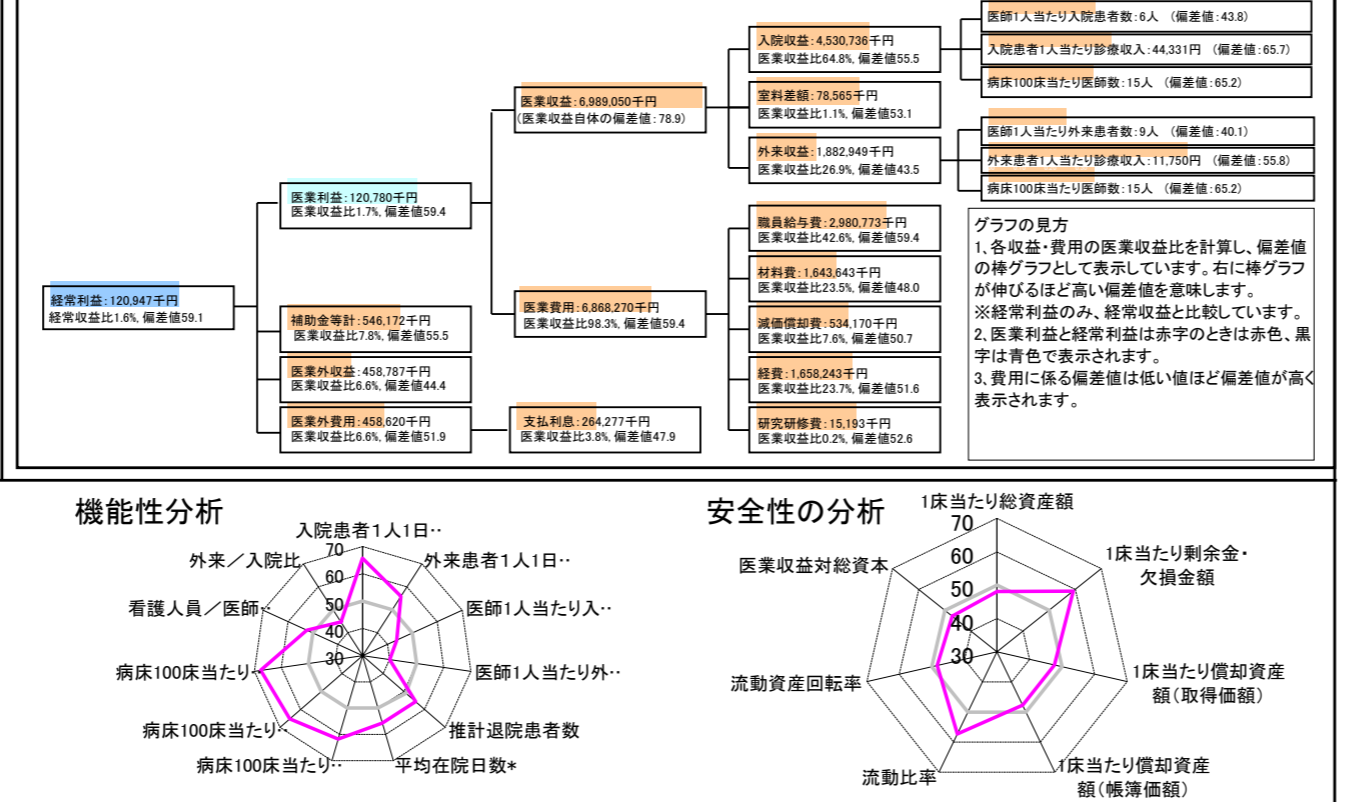
⑦経営指標分析(平均値・参照値・偏差値)

| 収益性分析 | 貴院 | 貴院の属する病院群の平均 | 偏差値 |
|------------------|-----------|--------------|------|
| 医療利益率 | 1.7% | -18.4% | 59.4 |
| 負担金除外医療利益率 | -0.2% | -22.1% | 59.5 |
| 経常利益率 | 1.6% | -7.1% | 59.1 |
| 償却前医療利益率 | 9.4% | -10.4% | 60.1 |
| 不良債務比率* | 0.0% | 16.0% | 56.8 |
| 累積欠損金比率* | 6.7% | 80.5% | 58.5 |
| 医療収益対補助金等比率* | 15.5% | 38.1% | 55.5 |
| 経常収支比率 | 101.7% | 94.1% | 59.9 |
| 生産性分析 | 貴院 | 貴院の属する病院群の平均 | 偏差値 |
| 医師1人当たり医療収益 | 205,560千円 | 170,807千円 | 53.1 |
| 医師1人当たり総人件費* | 87,670千円 | 103,586千円 | 53.4 |
| 職員1人当たり医療収益 | 18,441千円 | 51,014千円 | 48.6 |
| 職員1人当たり総人件費* | 7,865千円 | 9,281千円 | 52.8 |
| 労働生産性 | 822,360千円 | 346,864千円 | 51.6 |
| 労働分配率 | 95.6% | 133.5% | 47.3 |
| 機能性分析 | 貴院 | 貴院の属する病院群の平均 | 偏差値 |
| 入院患者1人1日当たり診療収入 | 44,331円 | 29,335円 | 65.7 |
| 外来患者1人1日当たり診療収入 | 11,750円 | 9,040円 | 55.8 |
| 医師1人当たり入院患者数 | 6.0人 | 8.1人 | 43.8 |
| 医師1人当たり外来患者数 | 9.4人 | 15.2人 | 40.1 |
| 推計退院患者数 | 6,952.4人 | 2,531.9人 | 55.7 |
| 平均在院日数* | 14.7日 | 21.2日 | 55.7 |
| 病床100床当たり全職員数 | 140.2人 | 102.9人 | 61.7 |
| 病床100床当たり医師数 | 15.3人 | 9.4人 | 65.2 |
| 病床100床当たり看護人員数 | 91.6人 | 63.9人 | 67.7 |
| 看護人員/医師人数比 | 7.5人 | 6.8人 | 52.5 |
| 外来/入院比 | 156.8% | 198.2% | 44.7 |
| 病床利用率(一般病床) | 91.9% | 70.2% | 63.4 |
| 病床利用率(療養病床) | N/A | 79.3% | N/A |
| 病床利用率(精神病床) | 90.7% | 67.6% | 61.1 |
| 安全性の分析 | 貴院 | 貴院の属する病院群の平均 | 偏差値 |
| 1床当たり総資産額 | 73,921千円 | 148,561千円 | 48.1 |
| 1床当たり剰余金・欠損金額 | 4,821千円 | -17,688千円 | 59.2 |
| 1床当たり償却資産額(取得価額) | 101,664千円 | 240,307千円 | 47.6 |
| 1床当たり償却資産額(帳簿価額) | 73,511千円 | 174,356千円 | 47.7 |
| 流動比率 | 1,028.1% | 517.6% | 57.3 |
| 流動資産回転率 | 1.6回 | 4.1回 | 48.3 |
| 医療収益対総資本 | 2.5倍 | 14.0倍 | 47.1 |

③経営指標のレーダーチャート(偏差値)



④利益構造ツリー(実数・対収益比・偏差値)



⑤時系列分析(成長性分析)

