

①病院環境データ

病院名 (石川県七尾鹿島広域圏事務組合(事業会計分)) 公立能登総合病院 (2008年)  
 病床数 【一般病床】330床 【療養病床】0床 【結核病床】0床 【精神病床】100床 【感染症病床】4床  
 患者数 【1日平均入院患者数】350人 【1日平均外来患者数】998人 【推計退院患者数】8,085人  
 医療従事者数 【医師数】39人 【看護人員数】286人 【医療技術員数】84人 【事務職員数】31人  
 市区町村データ 七尾市  
 【人口総数】61,871人 【65歳以上人口】16,423人 【高齢化率】26.5%  
 【可住地当たり人口密度】543.8人/km<sup>2</sup> 【可住地面積】113.8km<sup>2</sup>  
 【一般病院数】7施設 【一般診療所数】43施設 【医師数】156人

⑥収益構造円グラフと病床利用率棒グラフ



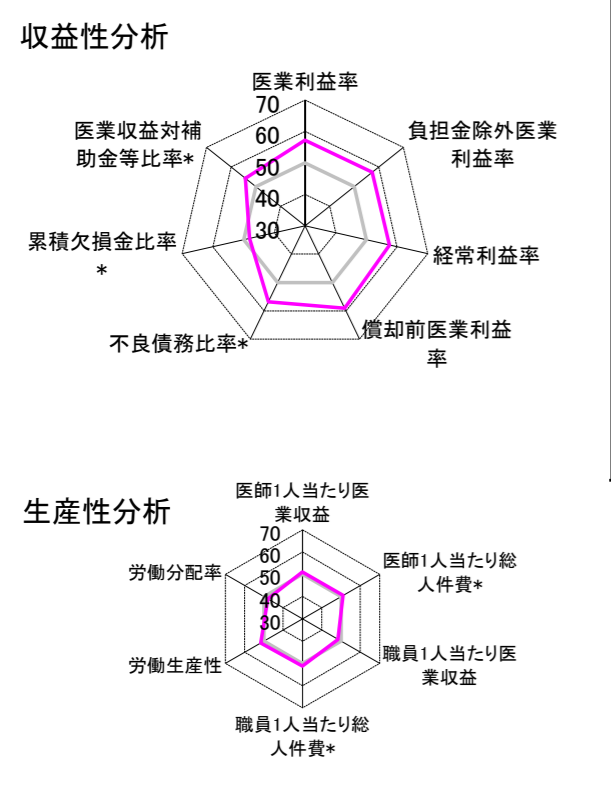
②病院群類型と経営指標ハイライト

【貴院の属する病院類型】 地方中規模病院グループ(可住地当たり人口密度187.2~2,145.9人/km<sup>2</sup>かつ、一般病床50床以上350床未満)  
 【高い偏差値を示す指標】 償却前医業利益率  
 【低い偏差値を示す指標】 医師1人当たり外来患者数

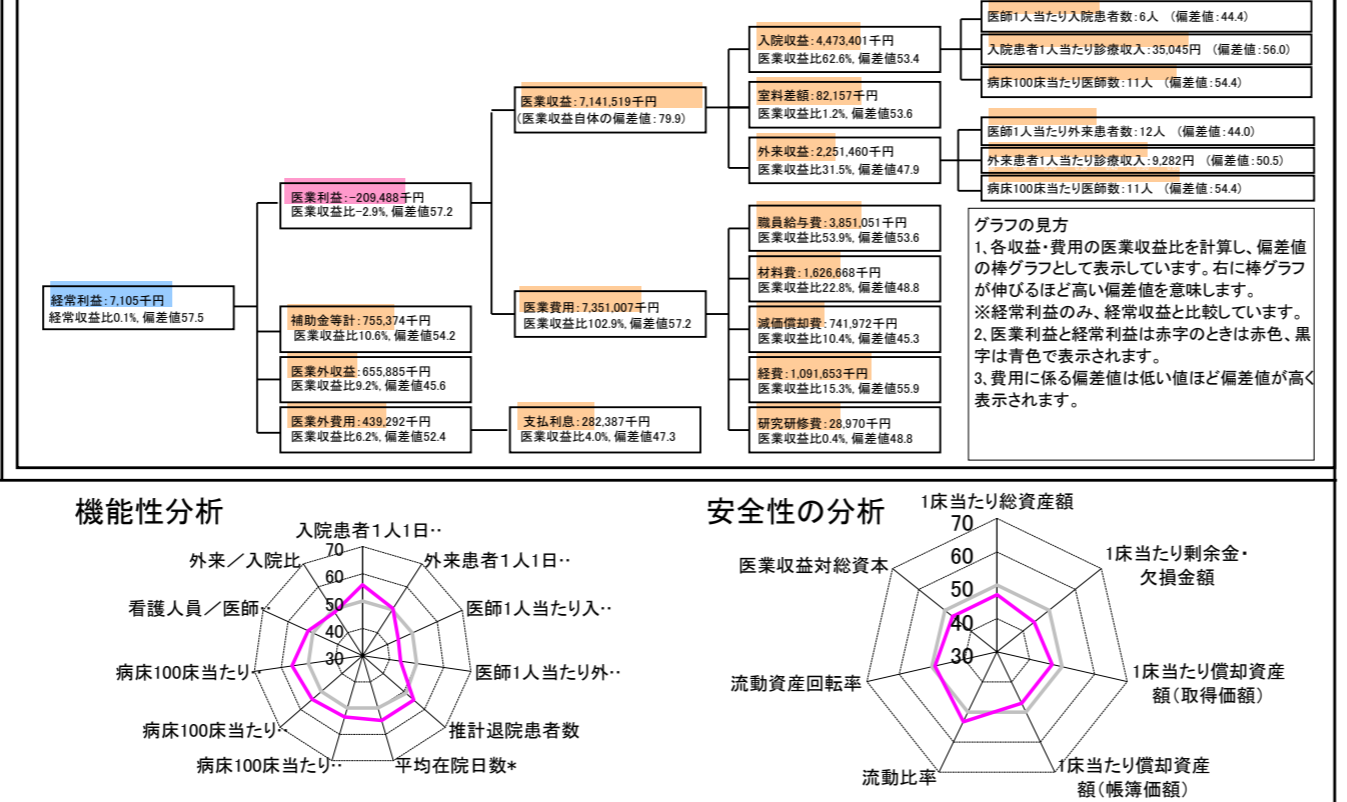
⑦経営指標分析(平均値・参照値・偏差値)

収益性分析	貴院	貴院の属する病院群の平均	偏差値
医業利益率	-2.9%	-18.4%	57.2
負担金除外医業利益率	-5.4%	-22.1%	57.3
経常利益率	0.1%	-7.1%	57.5
償却前医業利益率	7.5%	-10.4%	59.1
不良債務比率*	0.0%	16.0%	56.8
累積欠損金比率*	96.8%	80.5%	48.1
医業収益対補助金等比率*	20.9%	38.1%	54.2
経常収支比率	100.1%	94.1%	57.8
生産性分析			
医師1人当たり医業収益	183,116千円	170,807千円	51.1
医師1人当たり総人件費*	98,745千円	103,586千円	51.0
職員1人当たり医業収益	16,048千円	51,014千円	48.5
職員1人当たり総人件費*	8,654千円	9,281千円	51.3
労働生産性	824,839千円	346,864千円	51.6
労働分配率	104.9%	133.5%	48.0
機能性分析			
入院患者1人1日当たり診療収入	35,045円	29,335円	56.0
外来患者1人1日当たり診療収入	9,282円	9,040円	50.5
医師1人当たり入院患者数	6.2人	8.1人	44.4
医師1人当たり外来患者数	11.7人	15.2人	44.0
推計退院患者数	8,085.4人	2,531.9人	54.7
平均在院日数*	15.8日	21.2日	54.7
病床100床当たり全職員数	113.5人	102.9人	53.3
病床100床当たり医師数	11.1人	9.4人	54.4
病床100床当たり看護人員数	73.5人	63.9人	56.1
看護人員/医師人数比	7.3人	6.8人	52.0
外来/入院比	190.0%	198.2%	48.9
病床利用率(一般病床)	83.1%	70.2%	57.9
病床利用率(療養病床)	N/A	79.3%	N/A
病床利用率(精神病床)	75.4%	67.6%	53.8
安全性の分析			
1床当たり総資産額	36,989千円	148,561千円	47.1
1床当たり剰余金・欠損金額	-31,773千円	-17,688千円	44.2
1床当たり償却資産額(取得価額)	63,594千円	240,307千円	46.9
1床当たり償却資産額(帳簿価額)	44,909千円	174,356千円	47.0
流動比率	740.5%	517.6%	53.2
流動資産回転率	2.6回	4.1回	49.0
医業収益対総資本	2.1倍	14.0倍	47.0

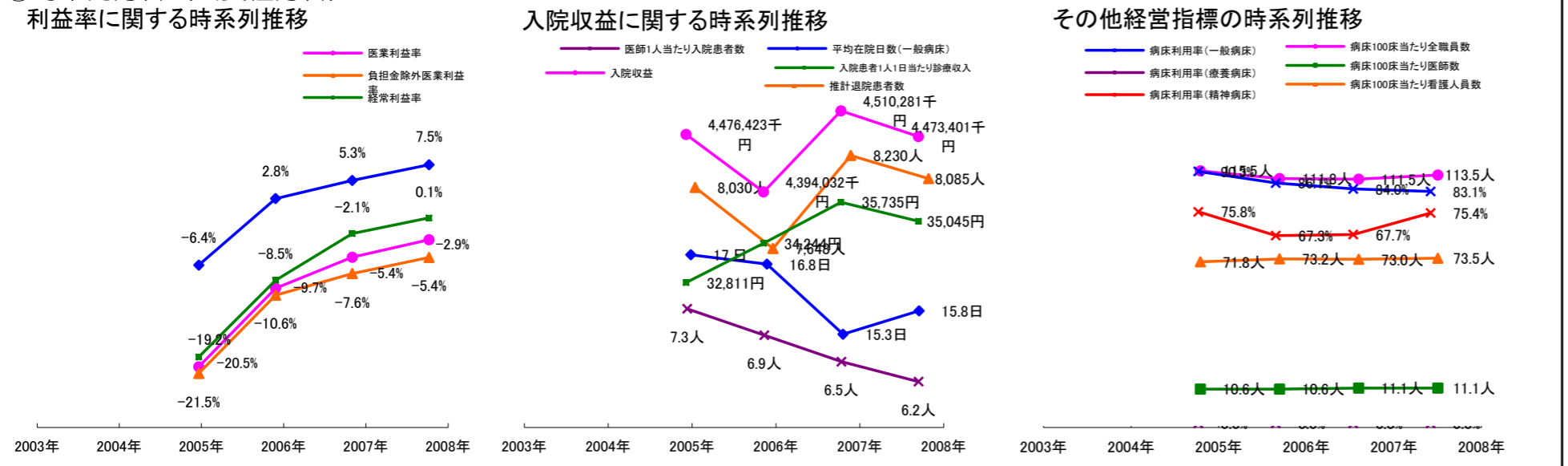
③経営指標のレーダーチャート(偏差値)



④利益構造ツリー(実数・対収益比・偏差値)



⑤時系列分析(成長性分析)



データ源: 公営企業年鑑

©京都大学大学院医学研究科医療経済学分野