

①病院環境データ

病院名 (石川県志賀町) 富来病院 (2008年)
 病床数 【一般病床】60床 【療養病床】40床 【結核病床】0床 【精神病床】0床 【感染症病床】0床
 患者数 【1日平均入院患者数】77人 【1日平均外来患者数】220人 【推計退院患者数】1,238人
 医療従事者数 【医師数】7人 【看護人員数】38人 【医療技術員数】10人 【事務職員数】5人
 市区町村データ 志賀町
 【人口総数】23,790人 【65歳以上人口】7,408人 【高齢化率】31.1%
 【可住地当たり人口密度】282.8人/km² 【可住地面積】84.1km²
 【一般病院数】3施設 【一般診療所数】8施設 【医師数】21人

⑥収益構造円グラフと病床利用率棒グラフ



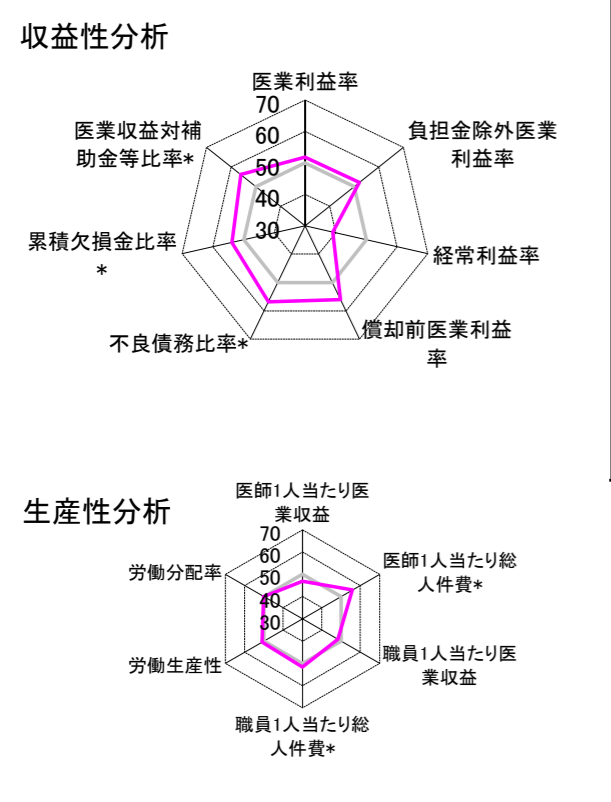
②病院群類型と経営指標ハイライト

【貴院の属する病院類型】 地方中規模病院グループ(可住地当たり人口密度187.2~2,145.9人/km²かつ、一般病床50床以上350床未満)
 【高い偏差値を示す指標】 流動比率
 【低い偏差値を示す指標】 経常収支比率、経常利益率

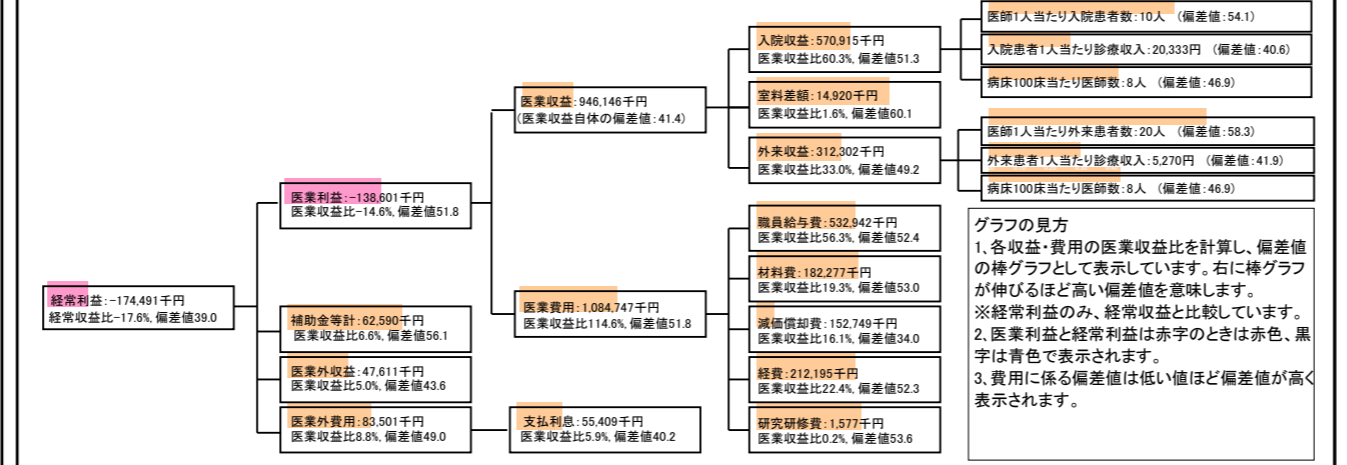
⑦経営指標分析(平均値・参照値・偏差値)

収益性分析	貴院	貴院の属する病院群の平均	偏差値
医療利益率	-14.6%	-18.4%	51.8
負担金除外医療利益率	-17.3%	-22.1%	52.1
経常利益率	-17.6%	-7.1%	39.0
償却前医療利益率	1.5%	-10.4%	56.1
不良債務比率*	0.0%	16.0%	56.8
累積欠損金比率*	47.1%	80.5%	53.8
医療収益対補助金等比率*	13.2%	38.1%	56.1
経常収支比率	85.1%	94.1%	38.4
生産性分析			
医師1人当たり医療収益	135,164千円	170,807千円	46.8
医師1人当たり総人件費*	76,135千円	103,586千円	55.9
職員1人当たり医療収益	15,018千円	51,014千円	48.4
職員1人当たり総人件費*	8,459千円	9,281千円	51.6
労働生産性	628,441千円	346,864千円	51.0
労働分配率	134.6%	133.5%	50.1
機能性分析			
入院患者1人1日当たり診療収入	20,333円	29,335円	40.6
外来患者1人1日当たり診療収入	5,270円	9,040円	41.9
医師1人当たり入院患者数	9.5人	8.1人	54.1
医師1人当たり外来患者数	20.1人	15.2人	58.3
推計退院患者数	1,238.1人	2,531.9人	48.7
平均在院日数*	22.7日	21.2日	48.7
病床100床当たり全職員数	89.3人	102.9人	45.7
病床100床当たり医師数	8.2人	9.4人	46.9
病床100床当たり看護人員数	57.1人	63.9人	45.7
看護人員/医師人数比	5.4人	6.8人	44.6
外来/入院比	211.1%	198.2%	51.7
病床利用率(一般病床)	76.8%	70.2%	54.1
病床利用率(療養病床)	77.0%	79.3%	48.4
病床利用率(精神病床)	N/A	67.6%	N/A
安全性の分析			
1床当たり総資産額	35,520千円	148,561千円	47.1
1床当たり剰余金・欠損金額	-7,171千円	-17,688千円	54.3
1床当たり償却資産額(取得価額)	56,421千円	240,307千円	46.8
1床当たり償却資産額(帳簿価額)	38,527千円	174,356千円	46.9
流動比率	2,043.8%	517.6%	71.7
流動資産回転率	0.8回	4.1回	47.8
医療収益対総資本	5.1倍	14.0倍	47.8

③経営指標のレーダーチャート(偏差値)



④利益構造ツリー(実数・対収益比・偏差値)



⑤時系列分析(成長性分析)

