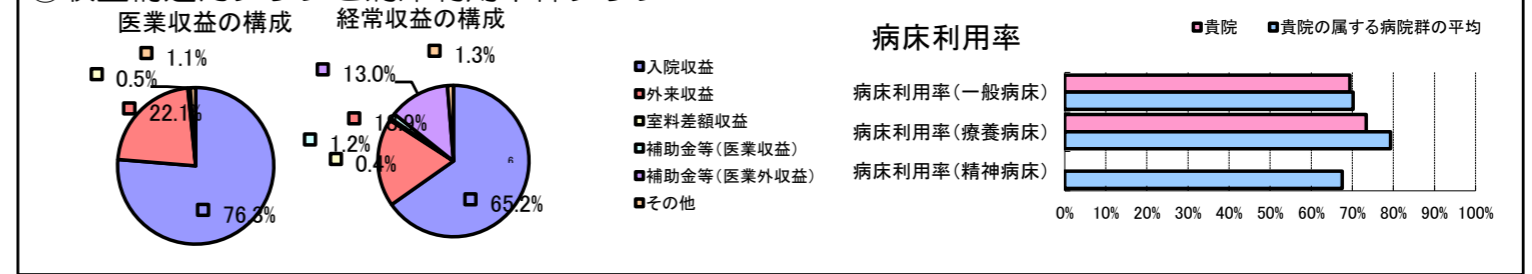


①病院環境データ

病院名 (石川県加賀市) 山中温泉医療センター (2008年)  
 病床数 【一般病床】159床 【療養病床】40床 【結核病床】0床 【精神病床】0床 【感染症病床】0床  
 患者数 【1日平均入院患者数】140人 【1日平均外来患者数】193人 【推計退院患者数】2,648人  
 医療従事者数 【医師数】 【看護人員数】 【医療技術員数】0人 【事務職員数】1人  
 市区町村データ 加賀市  
 【人口総数】74,982人 【65歳以上人口】18,260人 【高齢化率】24.4%  
 【可住地当たり人口密度】817.9人/km<sup>2</sup> 【可住地面積】91.7km<sup>2</sup>  
 【一般病院数】6施設 【一般診療所数】44施設 【医師数】115人

⑥収益構造円グラフと病床利用率棒グラフ



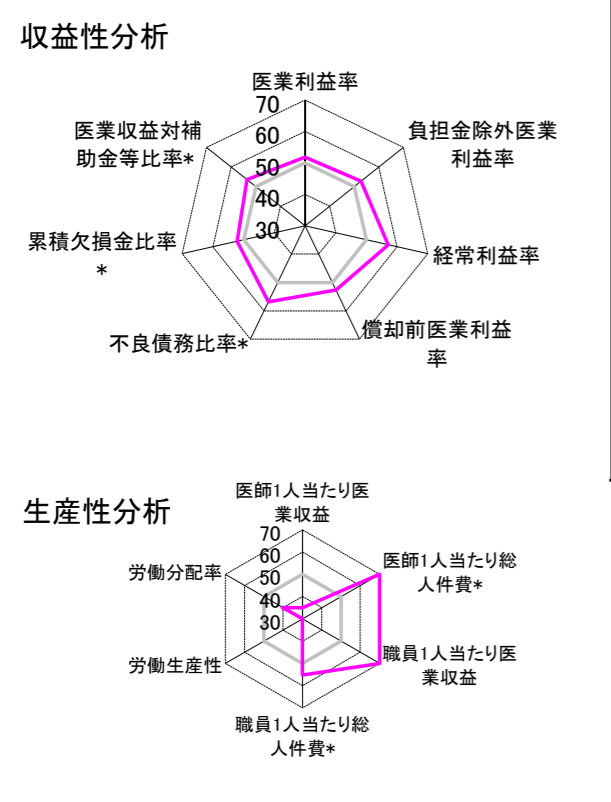
②病院群類型と経営指標ハイライト

【貴院の属する病院類型】 地方中規模病院グループ(可住地当たり人口密度187.2~2,145.9人/km<sup>2</sup>かつ、一般病床50床以上350床未満)  
 【高い偏差値を示す指標】 職員1人当たり医業収益、医師1人当たり総人件費\*  
 【低い偏差値を示す指標】 労働生産性、看護人員/医師人数比、医師1人当たり医業収益 等

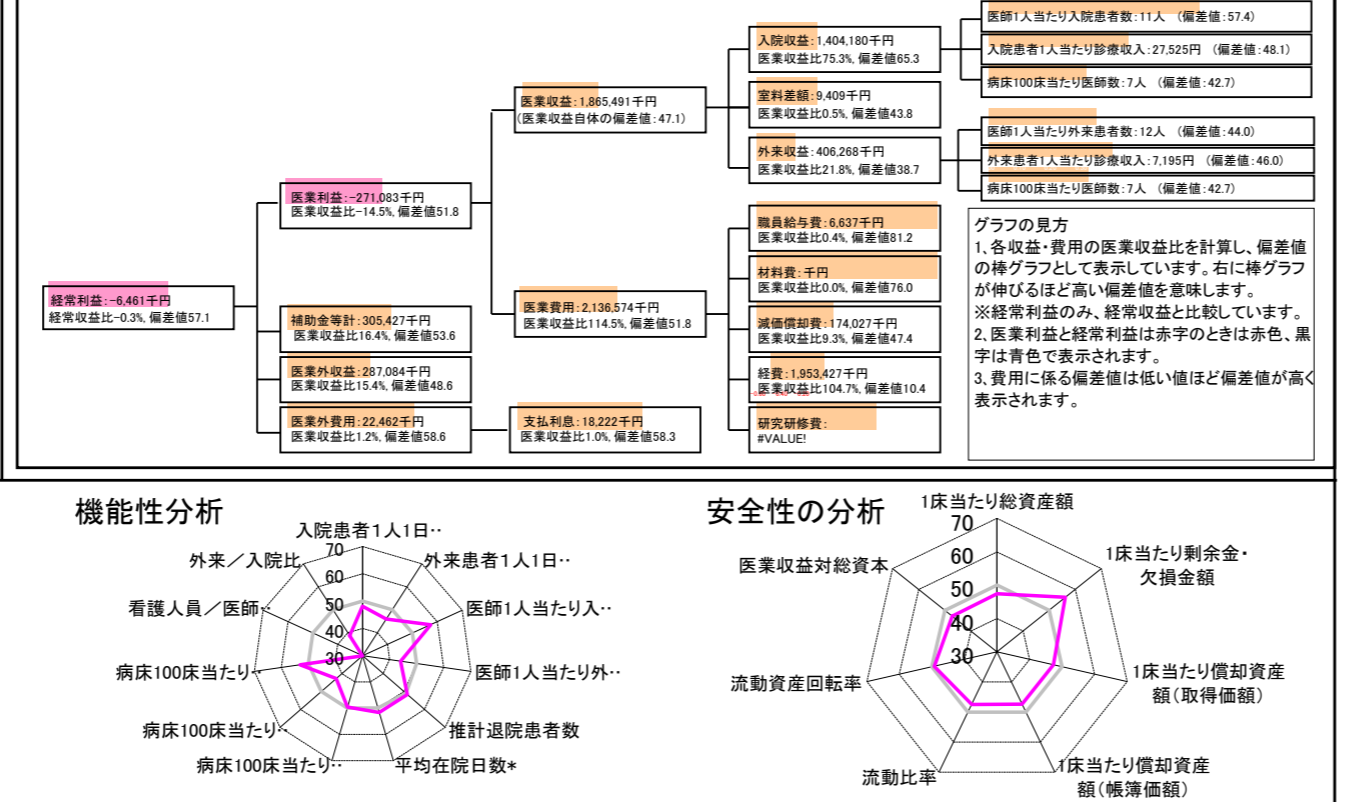
⑦経営指標分析 (平均値・参照値・偏差値)

| 収益性分析            | 貴院            | 貴院の属する病院群の平均 | 偏差値   |
|------------------|---------------|--------------|-------|
| 医業利益率            | -14.5%        | -18.4%       | 51.8  |
| 負担金除外医業利益率       | -15.9%        | -22.1%       | 52.7  |
| 経常利益率            | -0.3%         | -7.1%        | 57.1  |
| 償却前医業利益率         | -5.2%         | -10.4%       | 52.7  |
| 不良債務比率*          | 0.0%          | 16.0%        | 56.8  |
| 累積欠損金比率*         | 62.2%         | 80.5%        | 52.1  |
| 医業収益対補助金等比率*     | 23.5%         | 38.1%        | 53.6  |
| 経常収支比率           | 99.7%         | 94.1%        | 57.3  |
| 生産性分析            |               |              |       |
| 医師1人当たり医業収益      | 0千円           | 170,807千円    | 34.9  |
| 医師1人当たり総人件費*     | 0千円           | 103,586千円    | 72.1  |
| 職員1人当たり医業収益      | 1,865,491千円   | 51,014千円     | 130.1 |
| 職員1人当たり総人件費*     | 6,637千円       | 9,281千円      | 55.3  |
| 労働生産性            | -26,444,600千円 | 346,864千円    | -41.5 |
| 労働分配率            | -2.5%         | 133.5%       | 40.3  |
| 機能性分析            |               |              |       |
| 入院患者1人1日当たり診療収入  | 27,525円       | 29,335円      | 48.1  |
| 外来患者1人1日当たり診療収入  | 7,195円        | 9,040円       | 46.0  |
| 医師1人当たり入院患者数     | 10.6人         | 8.1人         | 57.4  |
| 医師1人当たり外来患者数     | 11.7人         | 15.2人        | 44.0  |
| 推計退院患者数          | 2,647.7人      | 2,531.9人     | 51.6  |
| 平均在院日数*          | 19.3日         | 21.2日        | 51.6  |
| 病床100床当たり全職員数    | 101.6人        | 102.9人       | 49.6  |
| 病床100床当たり医師数     | 6.6人          | 9.4人         | 42.7  |
| 病床100床当たり看護人員数   | 68.8人         | 63.9人        | 53.1  |
| 看護人員/医師人数比       | 0.0人          | 6.8人         | 23.7  |
| 外来/入院比           | 110.7%        | 198.2%       | 38.7  |
| 病床利用率(一般病床)      | 69.4%         | 70.2%        | 49.5  |
| 病床利用率(療養病床)      | 73.4%         | 79.3%        | 46.0  |
| 病床利用率(精神病床)      | N/A           | 67.6%        | N/A   |
| 安全性の分析           |               |              |       |
| 1床当たり総資産額        | 50,440千円      | 148,561千円    | 47.5  |
| 1床当たり剰余金・欠損金額    | -2,566千円      | -17,688千円    | 56.2  |
| 1床当たり償却資産額(取得価額) | 88,944千円      | 240,307千円    | 47.4  |
| 1床当たり償却資産額(帳簿価額) | 61,150千円      | 174,356千円    | 47.4  |
| 流動比率             | 342.5%        | 517.6%       | 47.5  |
| 流動資産回転率          | 3.0回          | 4.1回         | 49.2  |
| 医業収益対総資本         | 2.6倍          | 14.0倍        | 47.2  |

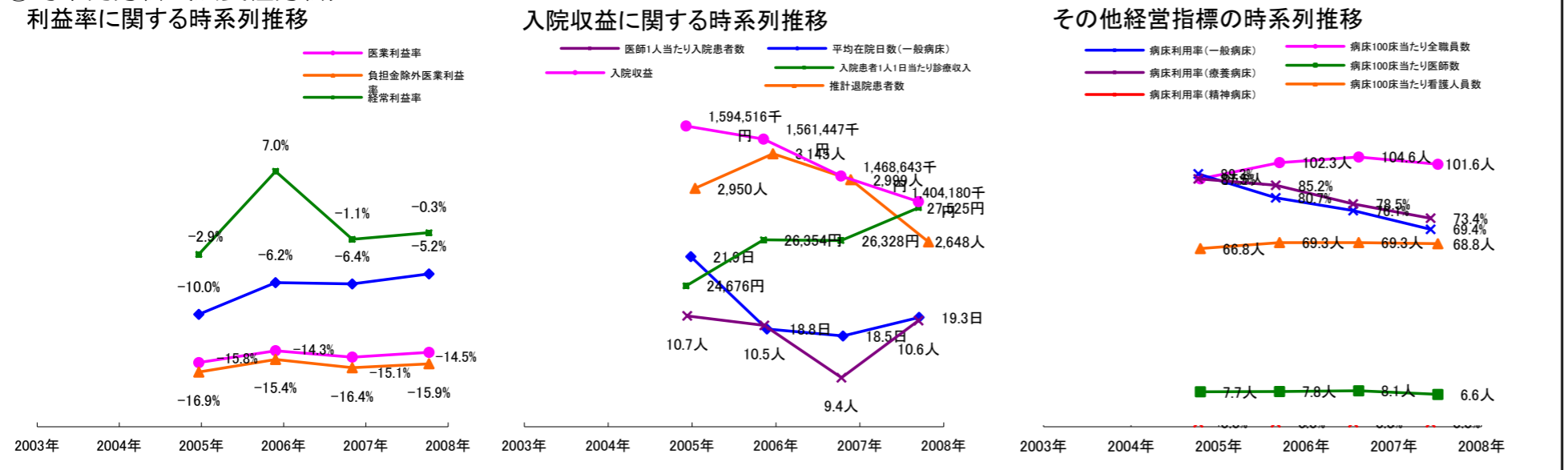
③経営指標のレーダーチャート (偏差値)



④利益構造ツリー (実数・対収益比・偏差値)



⑤時系列分析 (成長性分析)



データ源: 公営企業年鑑

©京都大学大学院医学研究科医療経済学分野