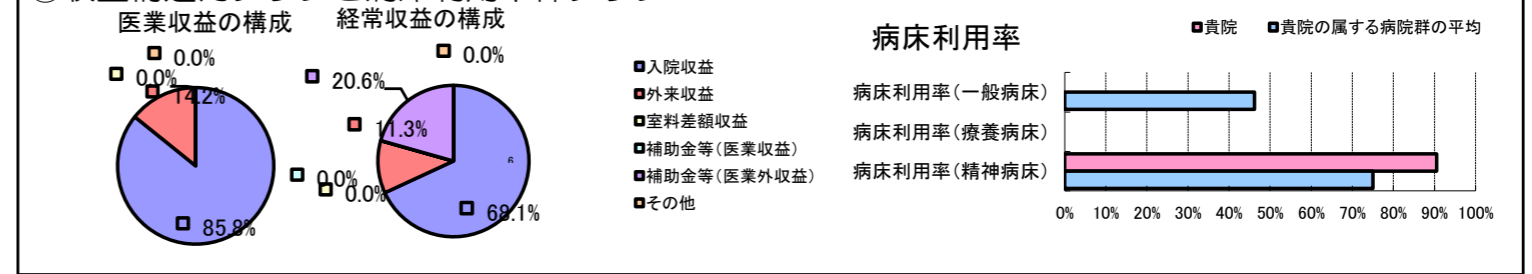


①病院環境データ

病院名 (石川県) 高松病院 (2008年)  
 病床数 【一般病床】0床 【療養病床】0床 【結核病床】0床 【精神病床】400床 【感染症病床】0床  
 患者数 【1日平均入院患者数】362人 【1日平均外来患者数】121人 【推計退院患者数】0人  
 医療従事者数 【医師数】13人 【看護人員数】154人 【医療技術員数】18人 【事務職員数】9人  
 市区町村データ かほく市  
 【人口総数】34,847人 【65歳以上人口】7,345人 【高齢化率】21.1%  
 【可住地当たり人口密度】864.3人/km<sup>2</sup> 【可住地面積】40.3km<sup>2</sup>  
 【一般病院数】2施設 【一般診療所数】20施設 【医師数】38人

⑥収益構造円グラフと病床利用率棒グラフ



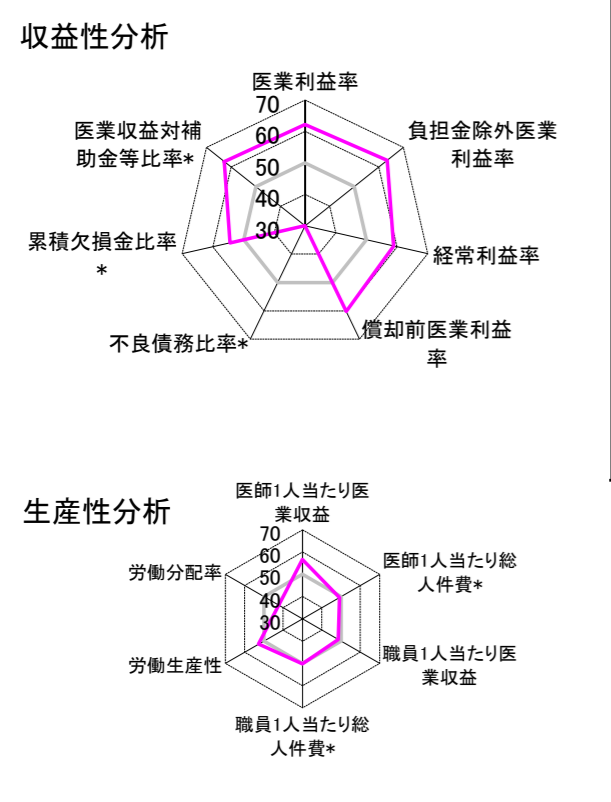
②病院群類型と経営指標ハイライト

【貴院の属する病院類型】 精神病院グループ(精神病床9割以上)  
 【高い偏差値を示す指標】 負担金除外医業利益率、医業収益対補助金等比率\*、医業利益率 等  
 【低い偏差値を示す指標】 外来/入院比

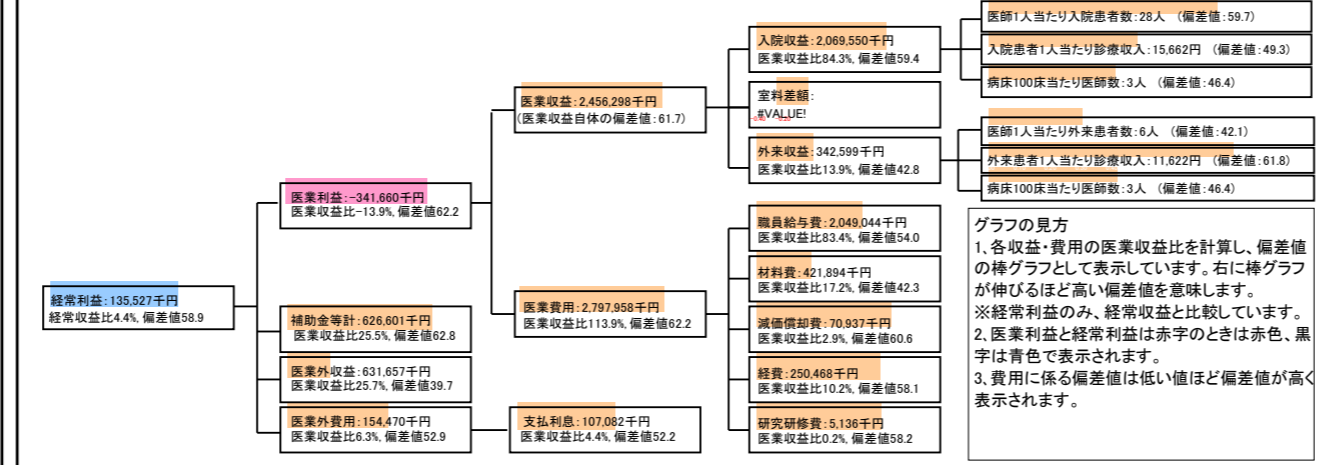
⑦経営指標分析(平均値・参照値・偏差値)

収益性分析	貴院	貴院の属する病院群の平均	偏差値
医業利益率	-13.9%	-49.4%	62.2
負担金除外医業利益率	-13.9%	-53.9%	63.4
経常利益率	4.4%	-1.4%	58.9
償却前医業利益率	-11.0%	-40.1%	60.2
不良債務比率*	0.0%	11.1%	N/A
累積欠損金比率*	52.1%	110.9%	54.4
医業収益対補助金等比率*	50.5%	119.4%	62.8
経常収支比率	104.6%	99.0%	59.0
生産性分析			
医師1人当たり医業収益	188,946千円	149,550千円	56.6
医師1人当たり総人件費*	157,619千円	152,950千円	49.2
職員1人当たり医業収益	11,165千円	30,569千円	48.6
職員1人当たり総人件費*	9,314千円	9,358千円	50.2
労働生産性	778,418千円	129,052千円	52.7
労働分配率	119.7%	194.2%	42.3
機能性分析			
入院患者1人1日当たり診療収入	15,662円	15,934円	49.3
外来患者1人1日当たり診療収入	11,622円	8,632円	61.8
医師1人当たり入院患者数	27.8人	19.9人	59.7
医師1人当たり外来患者数	6.2人	9.0人	42.1
推計退院患者数	0.0人	4,021.4人	N/A
平均在院日数*	N/A	62.9日	N/A
病床100床当たり全職員数	64.3人	66.7人	49.2
病床100床当たり医師数	3.3人	4.6人	46.4
病床100床当たり看護人員数	42.3人	45.2人	48.0
看護人員/医師人数比	11.8人	10.7人	54.6
外来/入院比	22.3%	51.1%	41.0
病床利用率(一般病床)	N/A	46.2%	N/A
病床利用率(療養病床)	N/A	0.0%	N/A
病床利用率(精神病床)	90.5%	75.0%	60.6
安全性の分析			
1床当たり総資産額	64,572千円	213,462千円	43.7
1床当たり剰余金・欠損金額	-7,158千円	-12,248千円	52.4
1床当たり償却資産額(取得価額)	117,784千円	391,257千円	44.2
1床当たり償却資産額(帳簿価額)	83,106千円	268,916千円	44.1
流動比率	272.5%	569.6%	47.8
流動資産回転率	4.5回	2.9回	61.5
医業収益対総資本	10.5倍	36.0倍	42.9

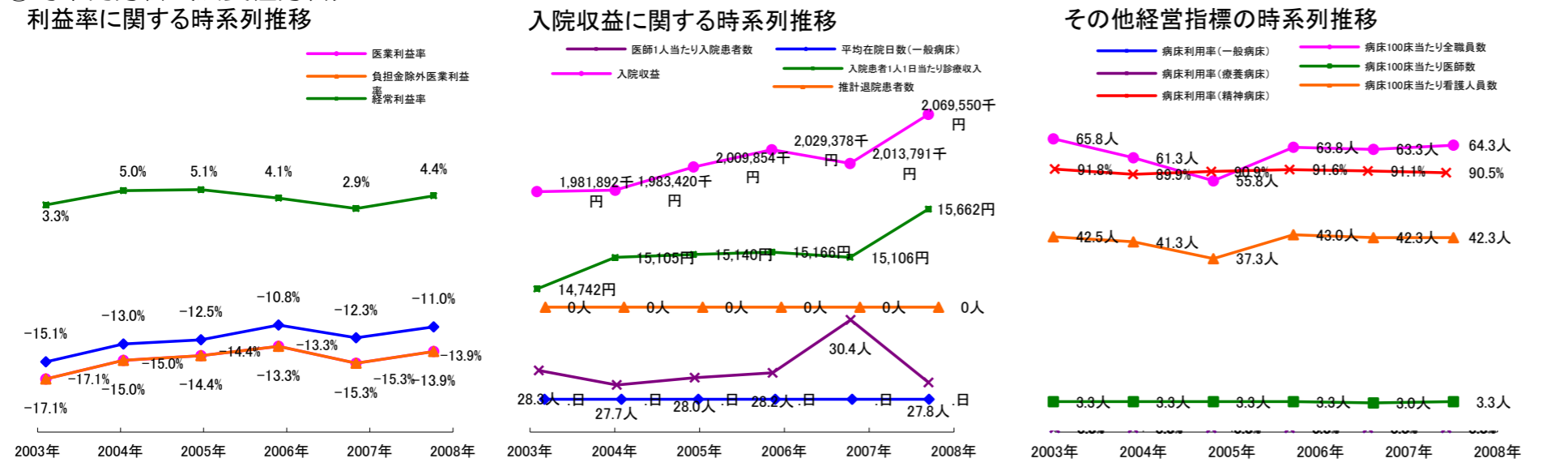
③経営指標のレーダーチャート(偏差値)



④利益構造ツリー(実数・対収益比・偏差値)



⑤時系列分析(成長性分析)



データ源: 公営企業年鑑