

①病院環境データ

病院名 (石川県) 中央病院 (2008年)  
 病床数 【一般病床】662床 【療養病床】0床 【結核病床】0床 【精神病床】0床 【感染症病床】0床  
 患者数 【1日平均入院患者数】536人 【1日平均外来患者数】960人 【推計退院患者数】12,622人  
 医療従事者数 【医師数】97人 【看護人員数】456人 【医療技術員数】109人 【事務職員数】33人  
 市区町村データ 金沢市  
 【人口総数】454,607人 【65歳以上人口】83,479人 【高齢化率】18.4%  
 【可住地当たり人口密度】2,384.人/km<sup>2</sup> 【可住地面積】190.7km<sup>2</sup>  
 【一般病院数】41施設 【一般診療所数】392施設 【医師数】1,617人

⑥収益構造円グラフと病床利用率棒グラフ



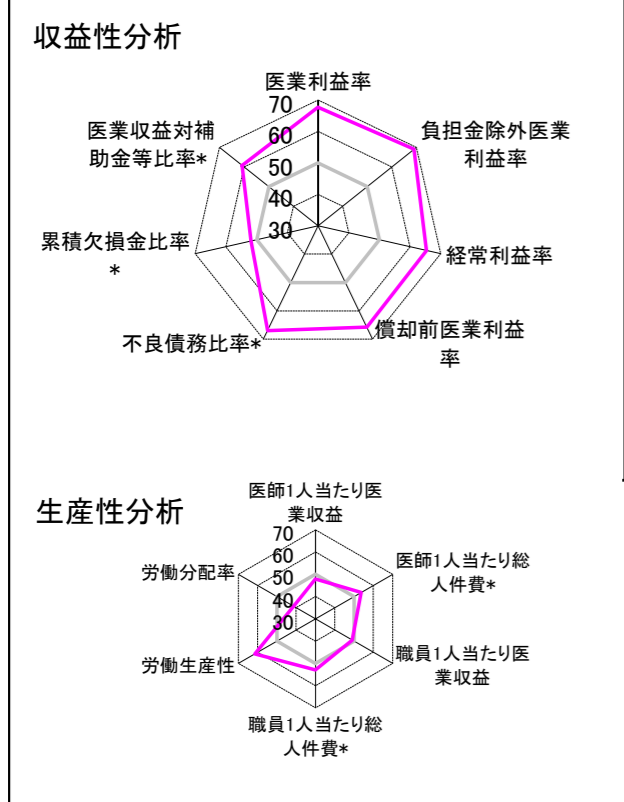
②病院群類型と経営指標ハイライト

【貴院の属する病院類型】 都市大病院グループ(可住地当たり人口密度2,145.9人/km<sup>2</sup>以上かつ、一般病床500床以上)  
 【高い偏差値を示す指標】 負担金除外医業利益率、医業利益率、不良債務比率\* 等  
 【低い偏差値を示す指標】 外来/入院比、医師1人当たり外来患者数

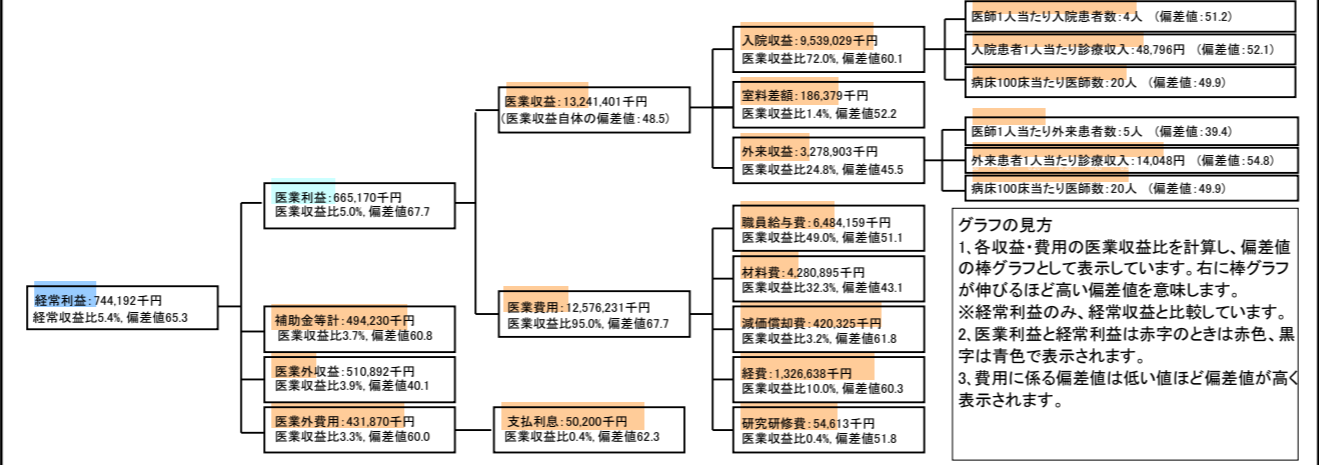
⑦経営指標分析(平均値・参照値・偏差値)

収益性分析	貴院	貴院の属する病院群の平均	偏差値
医業利益率	5.0%	-9.6%	67.7
負担金除外医業利益率	4.4%	-13.2%	69.0
経常利益率	5.4%	-2.0%	65.3
償却前医業利益率	8.2%	-2.1%	65.7
不良債務比率*	0.0%	7.9%	66.9
累積欠損金比率*	52.1%	60.4%	51.9
医業収益対補助金等比率*	6.9%	30.2%	60.8
経常収支比率	105.7%	98.3%	66.4
生産性分析			
医師1人当たり医業収益	136,509千円	143,401千円	47.9
医師1人当たり総人件費*	66,847千円	72,806千円	53.6
職員1人当たり医業収益	18,391千円	18,712千円	49.1
職員1人当たり総人件費*	9,006千円	9,458千円	52.9
労働生産性	1,000,548千円	783,612千円	61.4
労働分配率	90.0%	123.7%	41.3
機能性分析			
入院患者1人1日当たり診療収入	48,796円	47,728円	52.1
外来患者1人1日当たり診療収入	14,048円	12,186円	54.8
医師1人当たり入院患者数	4.1人	4.0人	51.2
医師1人当たり外来患者数	4.9人	6.6人	39.4
推計退院患者数	12,621.9人	13,262.9人	43.5
平均在院日数*	15.5日	14.5日	43.5
病床100床当たり全職員数	127.7人	129.7人	48.8
病床100床当たり医師数	19.6人	19.6人	49.9
病床100床当たり看護人員数	72.3人	81.3人	41.5
看護人員/医師人数比	4.7人	4.9人	49.4
外来/入院比	119.4%	164.6%	35.6
病床利用率(一般病床)	80.9%	83.6%	46.1
病床利用率(療養病床)	N/A	0.0%	N/A
病床利用率(精神病床)	N/A	72.7%	N/A
安全性の分析			
1床当たり総資産額	39,016千円	85,857千円	45.0
1床当たり剰余金・欠損金額	-21,709千円	-12,889千円	44.8
1床当たり償却資産額(取得価額)	71,168千円	144,913千円	45.2
1床当たり償却資産額(帳簿価額)	50,215千円	97,097千円	45.2
流動比率	272.5%	306.2%	48.6
流動資産回転率	4.5回	3.3回	57.1
医業収益対総資本	2.0倍	4.0倍	45.7

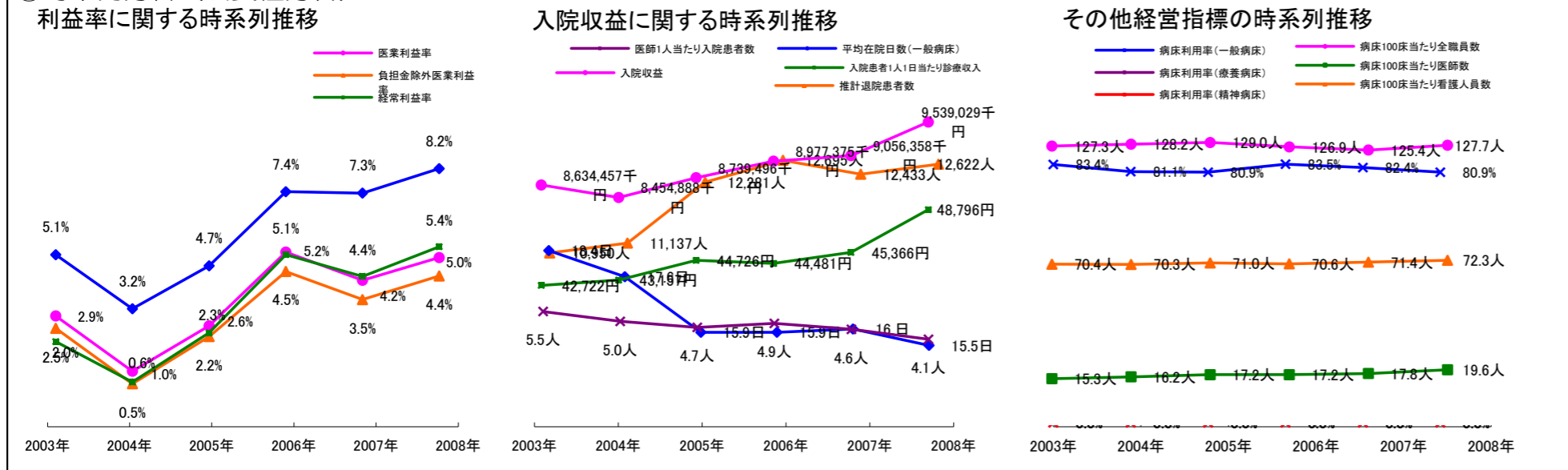
③経営指標のレーダーチャート(偏差値)



④利益構造ツリー(実数・対収益比・偏差値)



⑤時系列分析(成長性分析)



データ源: 公営企業年鑑

©京都大学大学院医学研究科医療経済学分野