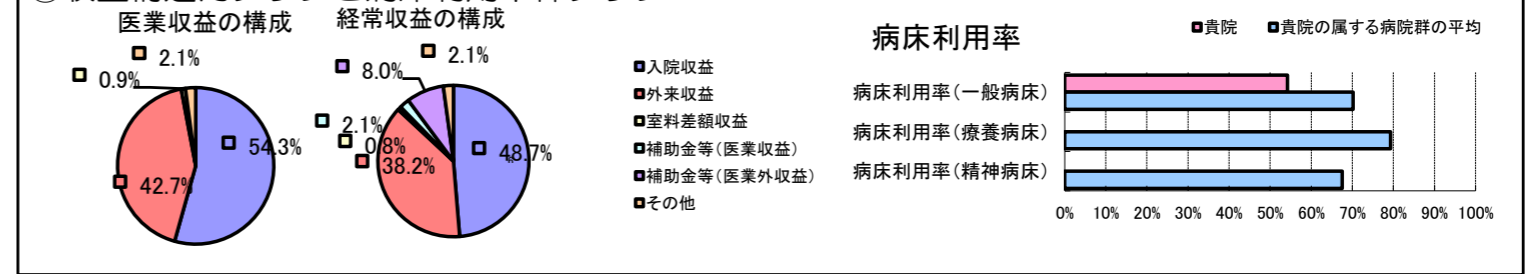


①病院環境データ

病院名 (石川県能登町) 公立宇出津総合病院 (2008年)  
 病床数 【一般病床】120床 【療養病床】0床 【結核病床】0床 【精神病床】0床 【感染症病床】0床  
 患者数 【1日平均入院患者数】101人 【1日平均外来患者数】557人 【推計退院患者数】1,798人  
 医療従事者数 【医師数】12人 【看護人員数】84人 【医療技術員数】19人 【事務職員数】21人  
 市区町村データ 能登町  
 【人口総数】21,792人 【65歳以上人口】7,728人 【高齢化率】35.5%  
 【可住地当たり人口密度】333.8人/km<sup>2</sup> 【可住地面積】65.3km<sup>2</sup>  
 【一般病院数】2施設 【一般診療所数】12施設 【医師数】25人

⑥収益構造円グラフと病床利用率棒グラフ



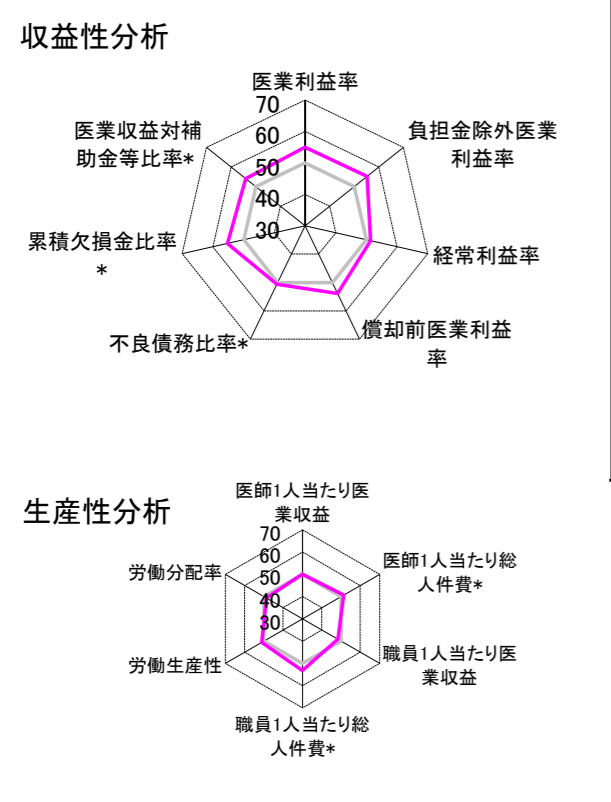
②病院群類型と経営指標ハイライト

【貴院の属する病院類型】 地方中規模病院グループ(可住地当たり人口密度187.2~2,145.9人/km<sup>2</sup>かつ、一般病床50床以上350床未満)  
 【高い偏差値を示す指標】 外来/入院比、病床100床当たり看護人員数、医師1人当たり外来患者数 等  
 【低い偏差値を示す指標】 病床利用率(一般病床)

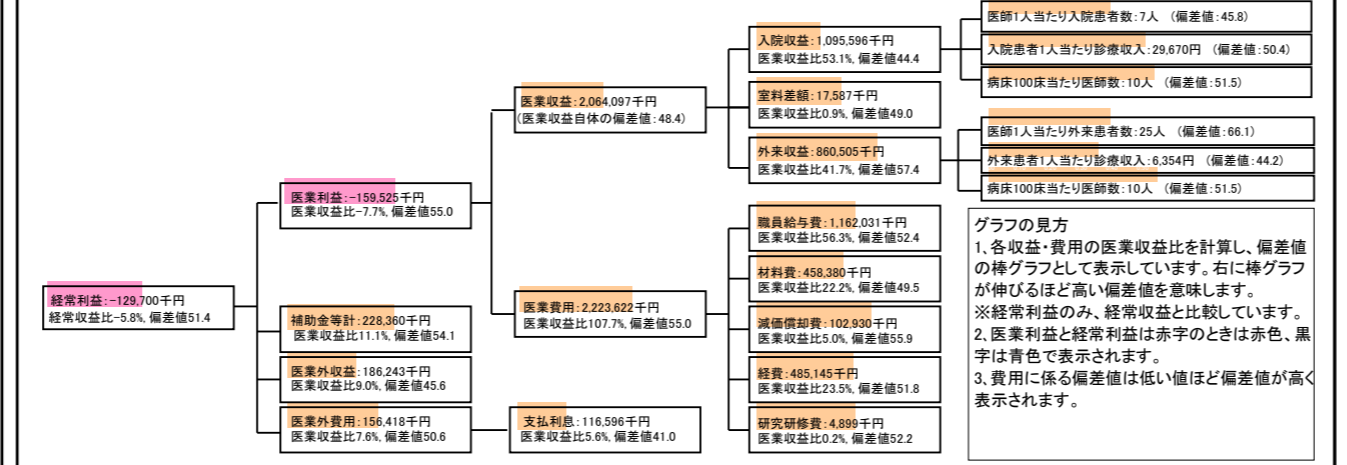
⑦経営指標分析(平均値・参照値・偏差値)

収益性分析	貴院	貴院の属する病院群の平均	偏差値
医療利益率	-7.7%	-18.4%	55.0
負担金除外医療利益率	-10.1%	-22.1%	55.3
経常利益率	-5.8%	-7.1%	51.4
償却前医療利益率	-2.7%	-10.4%	53.9
不良債務比率*	14.4%	16.0%	50.7
累積欠損金比率*	34.2%	80.5%	55.3
医療収益対補助金等比率*	21.3%	38.1%	54.1
経常収支比率	94.6%	94.1%	50.7
生産性分析			
医師1人当たり医療収益	172,008千円	170,807千円	50.1
医師1人当たり総人件費*	96,836千円	103,586千円	51.4
職員1人当たり医療収益	13,580千円	51,014千円	48.3
職員1人当たり総人件費*	7,645千円	9,281千円	53.3
労働生産性	662,766千円	346,864千円	51.1
労働分配率	115.3%	133.5%	48.7
機能性分析			
入院患者1人1日当たり診療収入	29,670円	29,335円	50.4
外来患者1人1日当たり診療収入	6,354円	9,040円	44.2
医師1人当たり入院患者数	6.7人	8.1人	45.8
医師1人当たり外来患者数	24.7人	15.2人	66.1
推計退院患者数	1,798.3人	2,531.9人	50.6
平均在院日数*	20.5日	21.2日	50.6
病床100床当たり全職員数	147.8人	102.9人	64.1
病床100床当たり医師数	10.0人	9.4人	51.5
病床100床当たり看護人員数	89.8人	63.9人	66.5
看護人員/医師人数比	7.0人	6.8人	50.7
外来/入院比	366.7%	198.2%	71.8
病床利用率(一般病床)	54.2%	70.2%	40.1
病床利用率(療養病床)	N/A	79.3%	N/A
病床利用率(精神病床)	N/A	67.6%	N/A
安全性の分析			
1床当たり総資産額	26,448千円	148,561千円	46.8
1床当たり剰余金・欠損金額	-10,680千円	-17,688千円	52.9
1床当たり償却資産額(取得価額)	60,511千円	240,307千円	46.9
1床当たり償却資産額(帳簿価額)	41,500千円	174,356千円	46.9
流動比率	56.6%	517.6%	43.4
流動資産回転率	5.1回	4.1回	50.6
医療収益対総資本	2.4倍	14.0倍	47.1

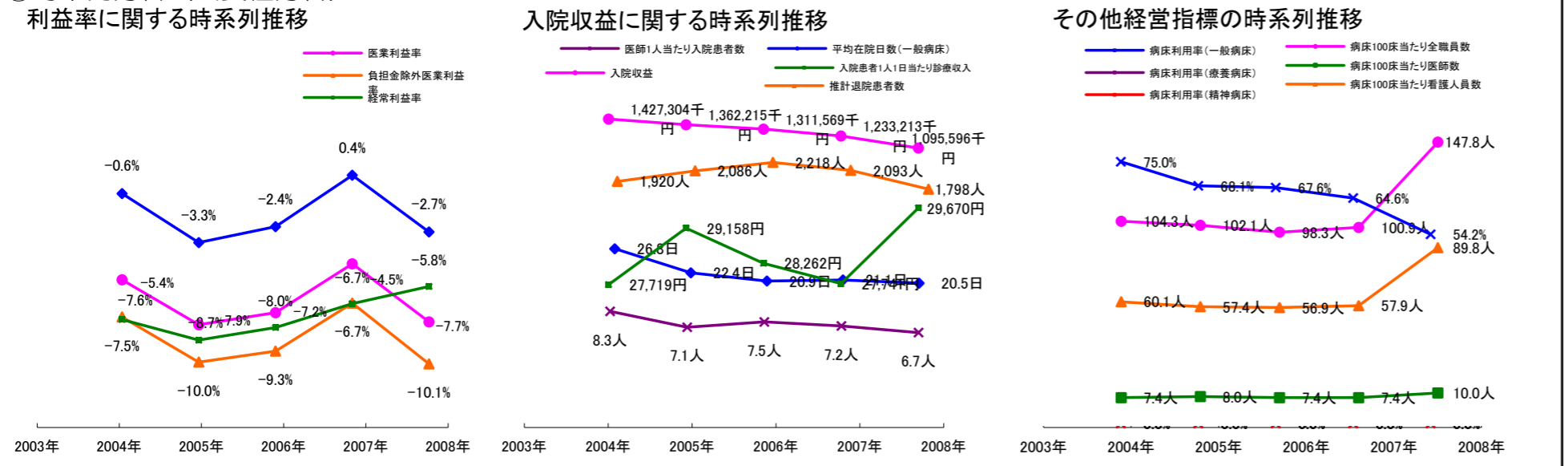
③経営指標のレーダーチャート(偏差値)



④利益構造ツリー(実数・対収益比・偏差値)



⑤時系列分析(成長性分析)



データ源: 公営企業年鑑

©京都大学大学院医学研究科医療経済学分野