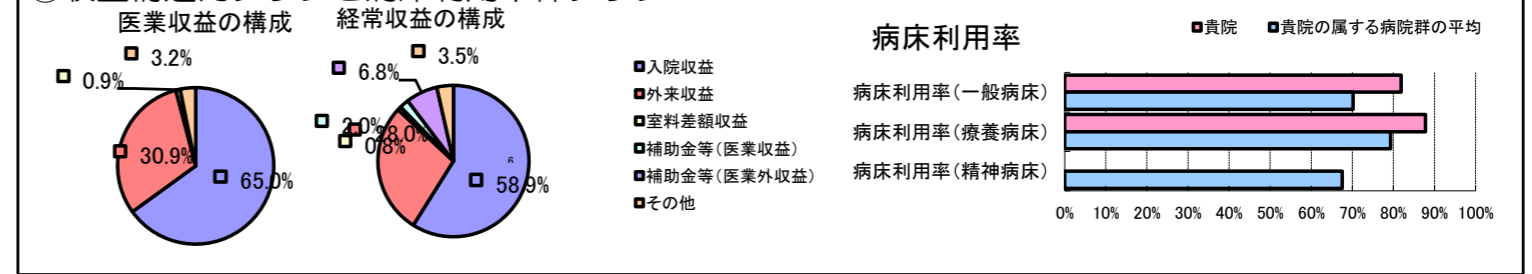


①病院環境データ

病院名 (石川県宝達志水町) 国民健康保険志雄病院 (2008年)
 病床数 【一般病床】60床 【療養病床】40床 【結核病床】0床 【精神病床】0床 【感染症病床】0床
 患者数 【1日平均入院患者数】84人 【1日平均外来患者数】197人 【推計退院患者数】1,572人
 医療従事者数 【医師数】5人 【看護人員数】45人 【医療技術員数】16人 【事務職員数】7人
 市区町村データ 宝達志水町
 【人口総数】15,236人 【65歳以上人口】3,979人 【高齢化率】26.1%
 【可住地当たり人口密度】372.2人/km² 【可住地面積】40.9km²
 【一般病院数】1施設 【一般診療所数】5施設 【医師数】11人

⑥収益構造円グラフと病床利用率棒グラフ



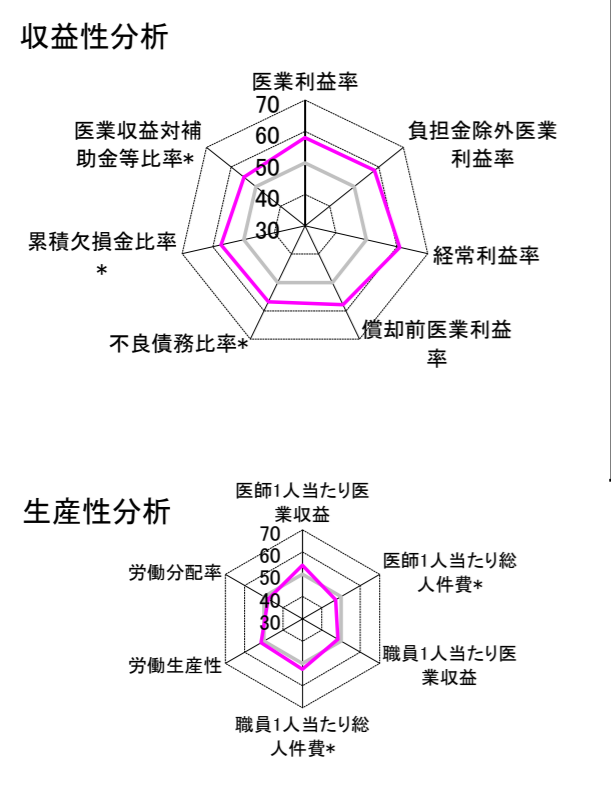
②病院群類型と経営指標ハイライト

【貴院の属する病院類型】 地方中規模病院グループ(可住地当たり人口密度187.2~2,145.9人/km²かつ、一般病床50床以上350床未満)
 【高い偏差値を示す指標】 医師1人当たり入院患者数、医師1人当たり外来患者数、流動比率 等
 【低い偏差値を示す指標】 病床100床当たり医師数

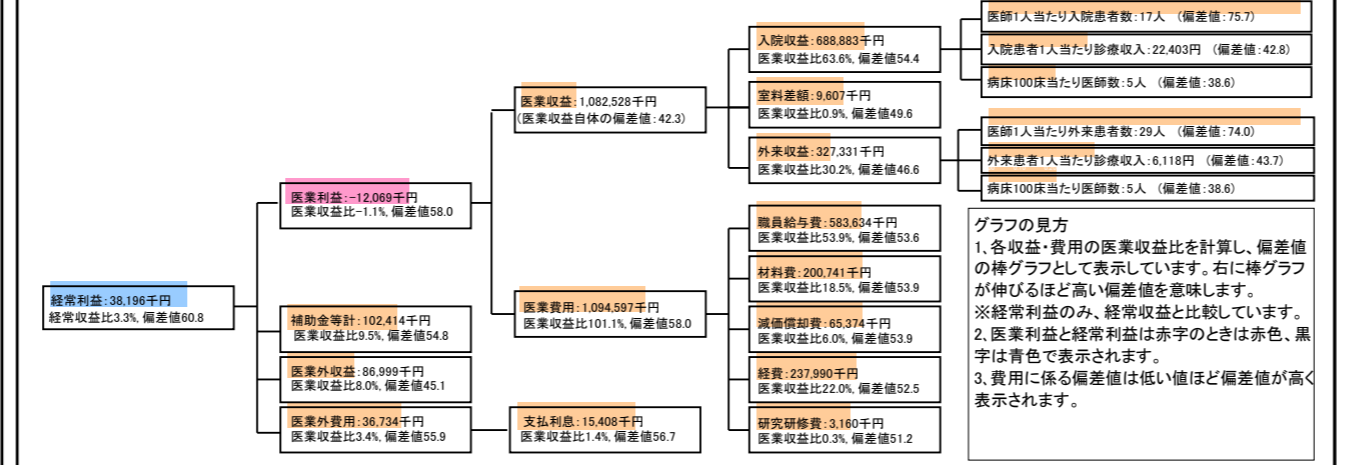
⑦経営指標分析 (平均値・参照値・偏差値)

収益性分析	貴院	貴院の属する病院群の平均	偏差値
医業利益率	-1.1%	-18.4%	58.0
負担金除外医業利益率	-3.2%	-22.1%	58.2
経常利益率	3.3%	-7.1%	60.8
償却前医業利益率	4.9%	-10.4%	57.8
不良債務比率*	0.0%	16.0%	56.8
累積欠損金比率*	16.5%	80.5%	57.3
医業収益対補助金等比率*	18.5%	38.1%	54.8
経常収支比率	103.4%	94.1%	62.1
生産性分析			
医師1人当たり医業収益	216,506千円	170,807千円	54.0
医師1人当たり総人件費*	116,727千円	103,586千円	47.2
職員1人当たり医業収益	14,829千円	51,014千円	48.4
職員1人当たり総人件費*	7,995千円	9,281千円	52.6
労働生産性	787,295千円	346,864千円	51.5
労働分配率	101.6%	133.5%	47.7
機能性分析			
入院患者1人1日当たり診療収入	22,403円	29,335円	42.8
外来患者1人1日当たり診療収入	6,118円	9,040円	43.7
医師1人当たり入院患者数	16.8人	8.1人	75.7
医師1人当たり外来患者数	29.3人	15.2人	74.0
推計退院患者数	1,572.3人	2,531.9人	51.5
平均在院日数*	19.5日	21.2日	51.5
病床100床当たり全職員数	94.0人	102.9人	47.2
病床100床当たり医師数	5.0人	9.4人	38.6
病床100床当たり看護人員数	59.0人	63.9人	46.9
看護人員/医師人数比	9.0人	6.8人	58.4
外来/入院比	174.0%	198.2%	46.9
病床利用率(一般病床)	81.9%	70.2%	57.2
病床利用率(療養病床)	87.8%	79.3%	55.8
病床利用率(精神病床)	N/A	67.6%	N/A
安全性の分析			
1床当たり総資産額	13,649千円	148,561千円	46.5
1床当たり剰余金・欠損金額	-3,944千円	-17,688千円	55.6
1床当たり償却資産額(取得価額)	30,217千円	240,307千円	46.3
1床当たり償却資産額(帳簿価額)	18,730千円	174,356千円	46.4
流動比率	1,651.9%	517.6%	66.1
流動資産回転率	1.8回	4.1回	48.5
医業収益対総資本	1.5倍	14.0倍	46.9

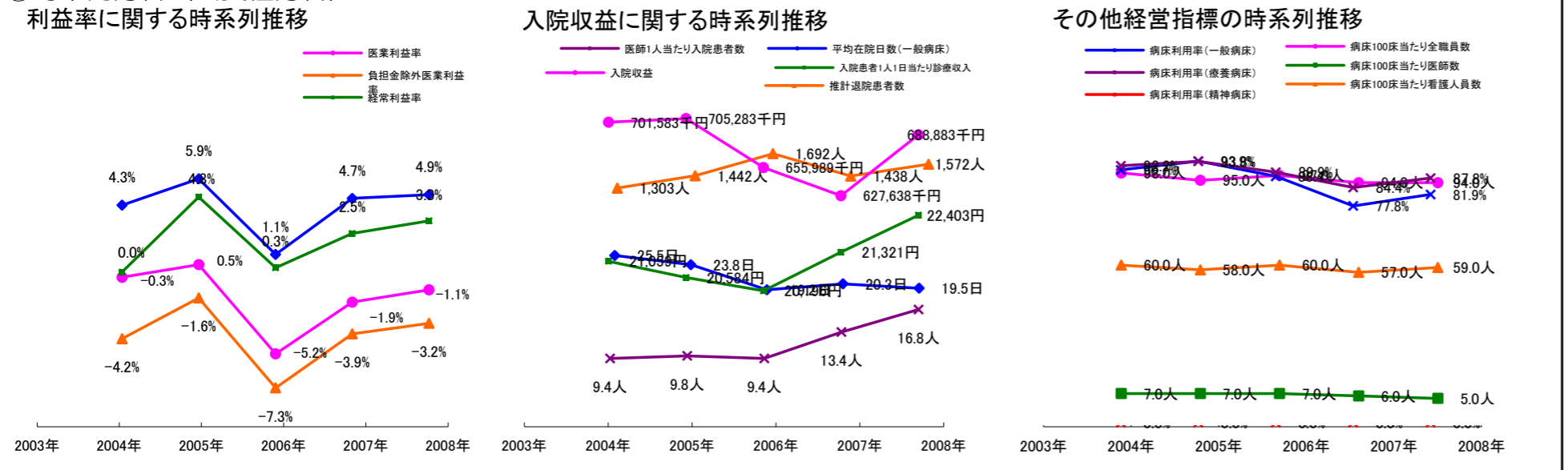
③経営指標のレーダーチャート (偏差値)



④利益構造ツリー (実数・対収益比・偏差値)



⑤時系列分析 (成長性分析)



データ源: 公営企業年鑑

©京都大学大学院医学研究科医療経済学分野