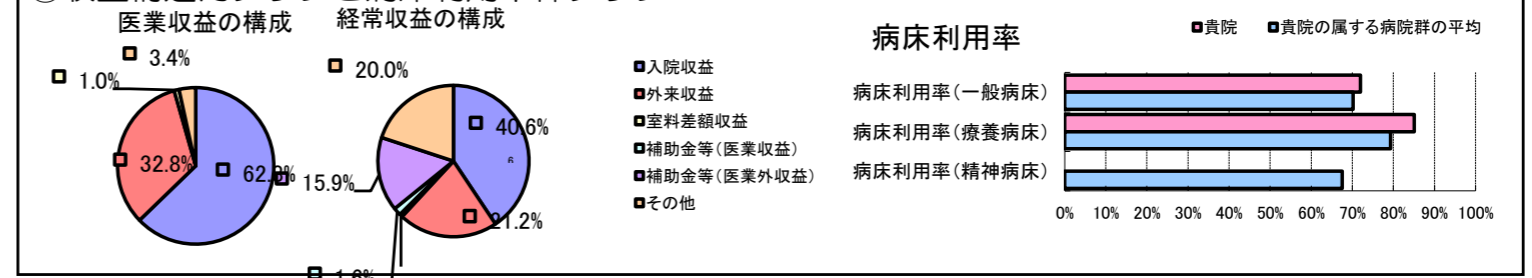


①病院環境データ

病院名 (石川県能美市) 国民健康保険能美市立病院 (2008年)
 病床数 【一般病床】99床 【療養病床】40床 【結核病床】0床 【精神病床】0床 【感染症病床】0床
 患者数 【1日平均入院患者数】107人 【1日平均外来患者数】268人 【推計退院患者数】2,100人
 医療従事者数 【医師数】11人 【看護人員数】91人 【医療技術員数】61人 【事務職員数】13人
 市区町村データ 能美市
 【人口総数】47,207人 【65歳以上人口】8,677人 【高齢化率】18.4%
 【可住地当たり人口密度】983.5人/km² 【可住地面積】48km²
 【一般病院数】3施設 【一般診療所数】28施設 【医師数】73人

⑥収益構造円グラフと病床利用率棒グラフ



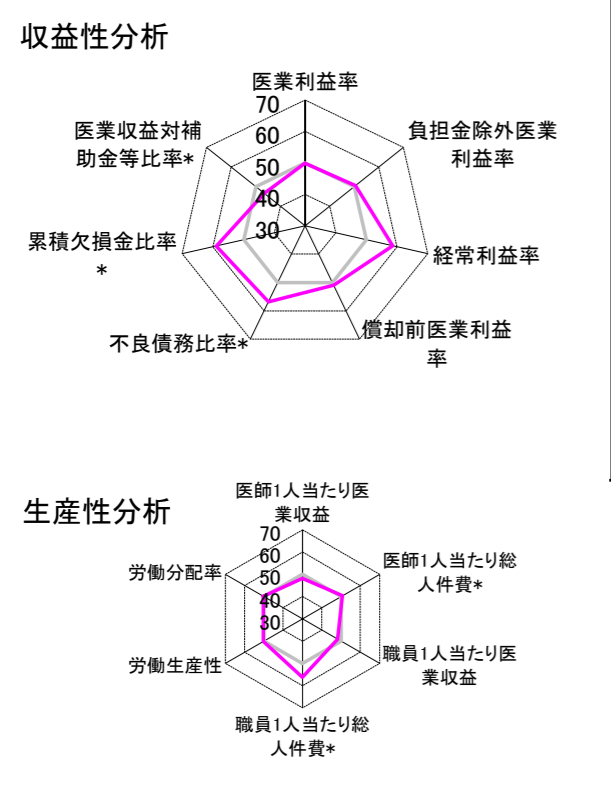
②病院群類型と経営指標ハイライト

【貴院の属する病院類型】 地方中規模病院グループ(可住地当たり人口密度187.2~2,145.9人/km²かつ、一般病床50床以上350床未満)
 【高い偏差値を示す指標】 病床100床当たり全職員数、病床100床当たり看護人員数
 【低い偏差値を示す指標】 外来患者1人1日当たり診療収入

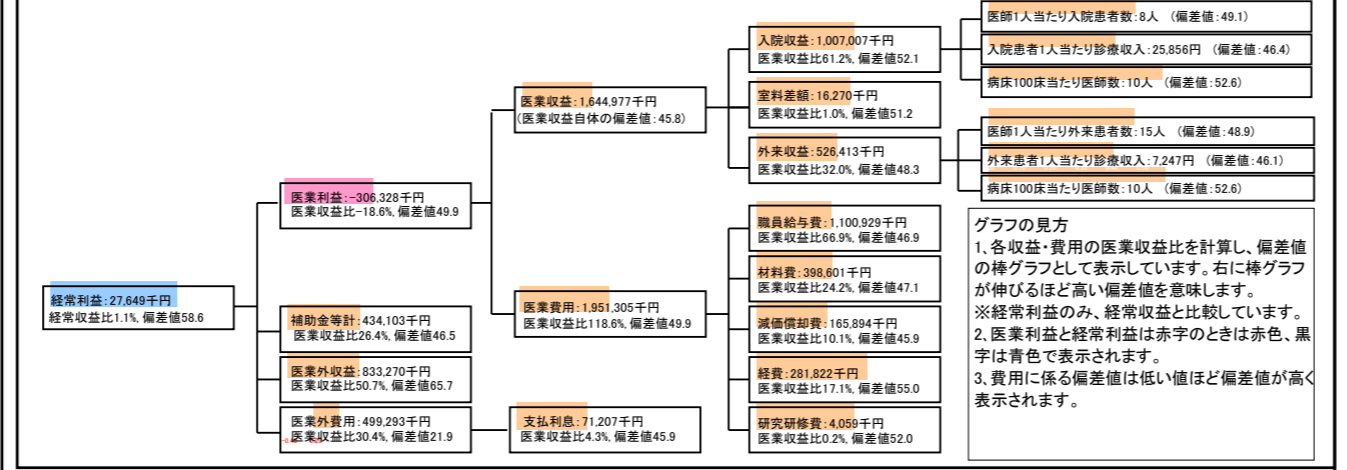
⑦経営指標分析(平均値・参照値・偏差値)

収益性分析	貴院	貴院の属する病院群の平均	偏差値
医療利益率	-18.6%	-18.4%	49.9
負担金除外医療利益率	-21.1%	-22.1%	50.5
経常利益率	1.1%	-7.1%	58.6
償却前医療利益率	-8.5%	-10.4%	51.0
不良債務比率*	0.0%	16.0%	56.8
累積欠損金比率*	3.0%	80.5%	58.9
医療収益対補助金等比率*	52.4%	38.1%	46.5
経常収支比率	101.1%	94.1%	59.1
生産性分析			
医師1人当たり医療収益	149,543千円	170,807千円	48.1
医師1人当たり総人件費*	100,084千円	103,586千円	50.7
職員1人当たり医療収益	9,190千円	51,014千円	48.2
職員1人当たり総人件費*	6,150千円	9,281千円	56.3
労働生産性	446,179千円	346,864千円	50.3
労働分配率	137.8%	133.5%	50.3
機能性分析			
入院患者1人1日当たり診療収入	25,856円	29,335円	46.4
外来患者1人1日当たり診療収入	7,247円	9,040円	46.1
医師1人当たり入院患者数	7.8人	8.1人	49.1
医師1人当たり外来患者数	14.6人	15.2人	48.9
推計退院患者数	2,099.7人	2,531.9人	52.3
平均在院日数*	18.6日	21.2日	52.3
病床100床当たり全職員数	168.1人	102.9人	70.5
病床100床当たり医師数	10.4人	9.4人	52.6
病床100床当たり看護人員数	83.1人	63.9人	62.3
看護人員/医師人数比	8.3人	6.8人	55.6
外来/入院比	186.5%	198.2%	48.5
病床利用率(一般病床)	72.0%	70.2%	51.1
病床利用率(療養病床)	85.1%	79.3%	54.0
病床利用率(精神病床)	N/A	67.6%	N/A
安全性の分析			
1床当たり総資産額	31,103千円	148,561千円	47.0
1床当たり剰余金・欠損金額	-913千円	-17,688千円	56.9
1床当たり償却資産額(取得価額)	58,423千円	240,307千円	46.8
1床当たり償却資産額(帳簿価額)	40,774千円	174,356千円	46.9
流動比率	595.2%	517.6%	51.1
流動資産回転率	2.2回	4.1回	48.7
医療収益対総資本	3.0倍	14.0倍	47.3

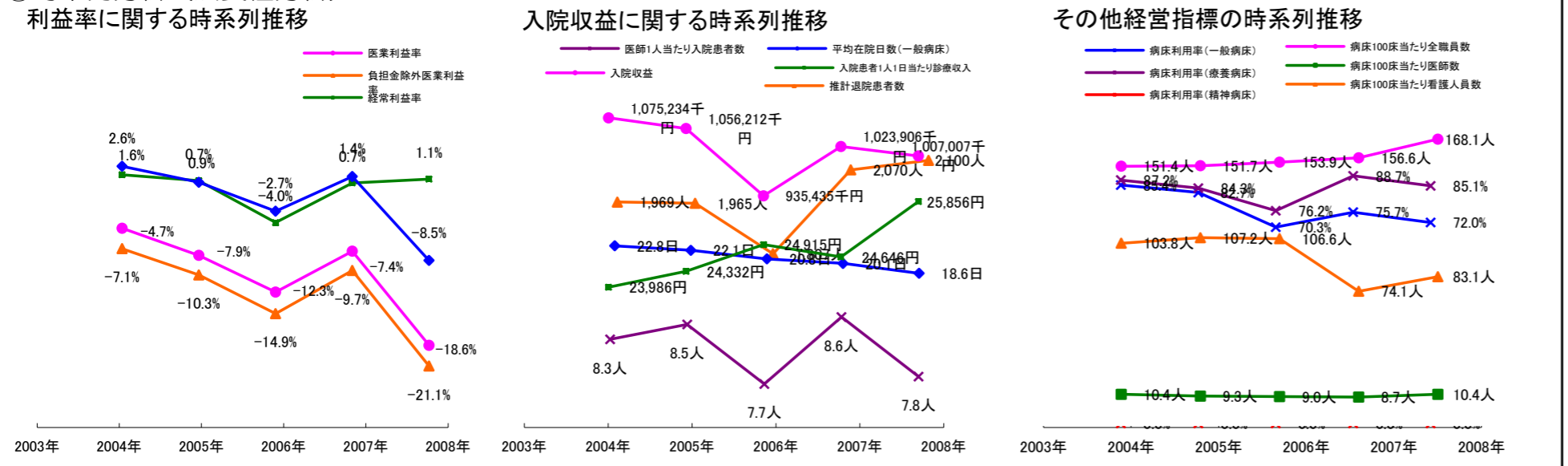
③経営指標のレーダーチャート(偏差値)



④利益構造ツリー(実数・対収益比・偏差値)



⑤時系列分析(成長性分析)



データ源: 公営企業年鑑

©京都大学大学院医学研究科医療経済学分野