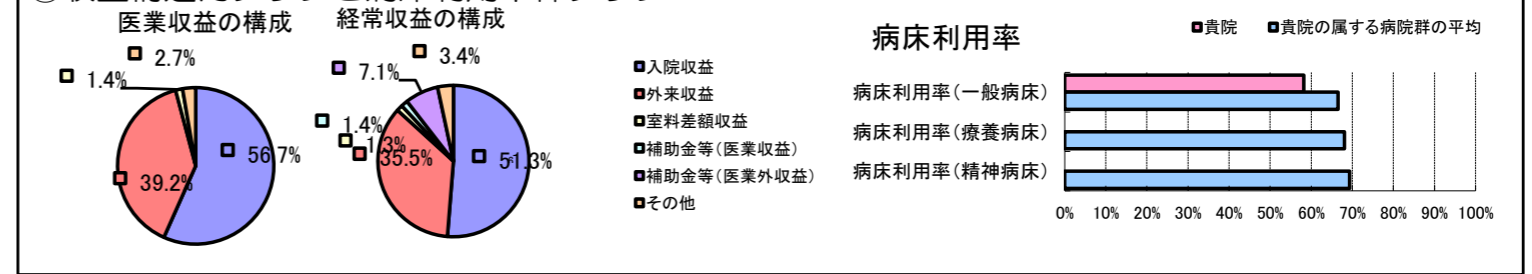


①病院環境データ

病院名 (富山県朝日町) あさひ総合病院 (2008年)
 病床数 【一般病床】194床 【療養病床】0床 【結核病床】5床 【精神病床】0床 【感染症病床】0床
 患者数 【1日平均入院患者数】113人 【1日平均外来患者数】514人 【推計退院患者数】2,304人
 医療従事者数 【医師数】11人 【看護人員数】78人 【医療技術員数】41人 【事務職員数】11人
 市区町村データ 朝日町
 【人口総数】14,700人 【65歳以上人口】4,479人 【高齢化率】30.5%
 【可住地当たり人口密度】183.9人/km² 【可住地面積】79.9km²
 【一般病院数】3施設 【一般診療所数】4施設 【医師数】31人

⑥収益構造円グラフと病床利用率棒グラフ



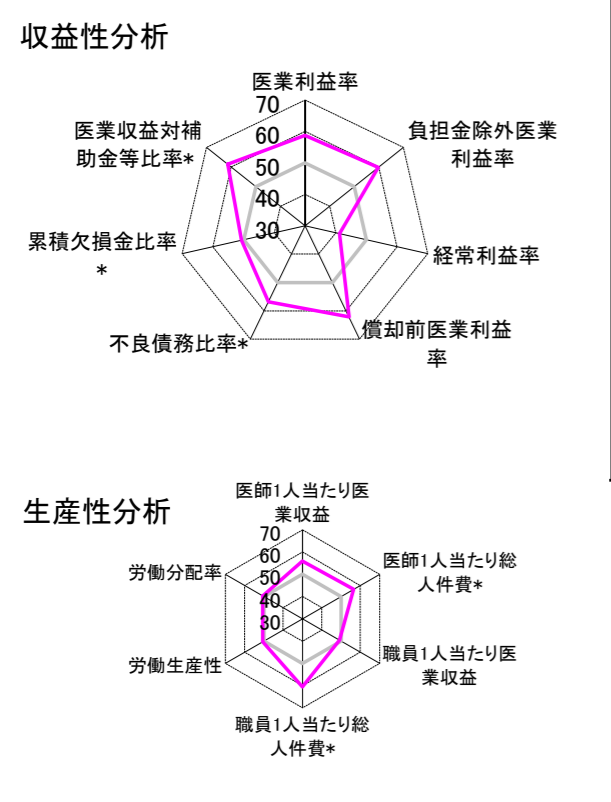
②病院群類型と経営指標ハイライト

【貴院の属する病院類型】へき地型病院グループ(可住地当たり人口密度187.2人/km²未満)
 【高い偏差値を示す指標】入院患者1人1日当たり診療収入、償却前医業利益率、医療収益対補助金等比率* 等
 【低い偏差値を示す指標】経常収支比率

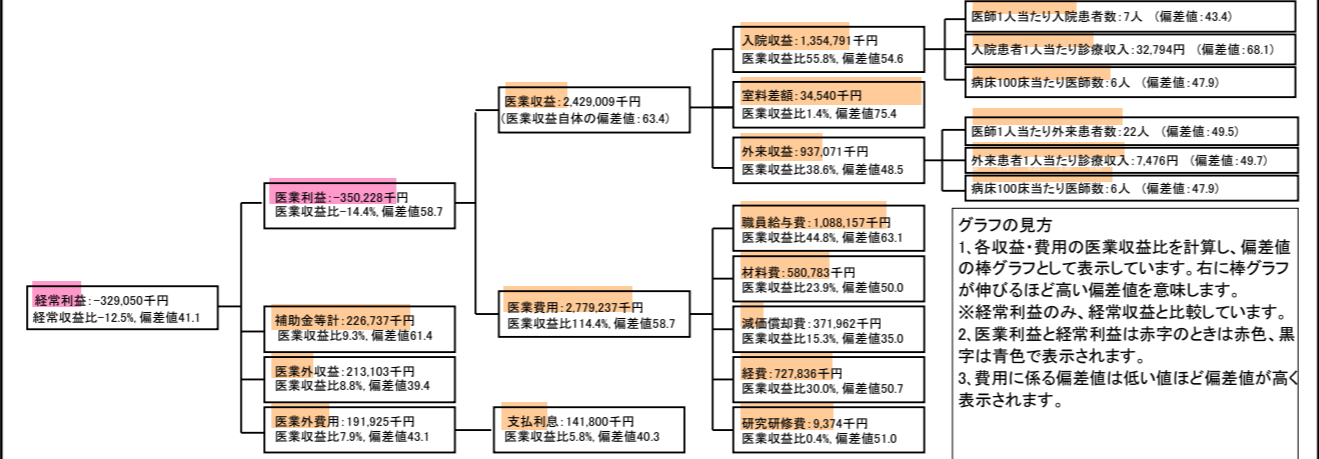
⑦経営指標分析(平均値・参照値・偏差値)

収益性分析	貴院	貴院の属する病院群の平均	偏差値
医業利益率	-14.4%	-35.5%	58.7
負担金除外医業利益率	-16.0%	-40.5%	59.7
経常利益率	-12.5%	-4.6%	41.3
償却前医業利益率	0.9%	-27.5%	62.2
不良債務比率*	0.0%	28.4%	56.9
累積欠損金比率*	86.0%	93.0%	50.7
医療収益対補助金等比率*	18.7%	77.9%	61.4
経常収支比率	88.9%	96.3%	40.5
生産性分析			
医師1人当たり医療収益	220,819千円	181,075千円	55.9
医師1人当たり総人件費*	98,923千円	128,795千円	56.5
職員1人当たり医療収益	15,980千円	19,718千円	49.2
職員1人当たり総人件費*	7,159千円	10,209千円	60.6
労働生産性	491,647千円	422,669千円	50.5
労働分配率	145.6%	114.4%	50.5
機能性分析			
入院患者1人1日当たり診療収入	32,794円	20,823円	68.1
外来患者1人1日当たり診療収入	7,476円	7,574円	49.7
医師1人当たり入院患者数	7.4人	10.5人	43.4
医師1人当たり外来患者数	22.4人	22.8人	49.5
推計退院患者数	2,304.2人	1,186.8人	56.3
平均在院日数*	17.9日	24.4日	56.3
病床100床当たり全職員数	93.5人	94.2人	49.7
病床100床当たり医師数	6.0人	6.6人	47.9
病床100床当たり看護人員数	50.8人	57.8人	45.1
看護人員/医師人数比	7.1人	7.7人	47.9
外来/入院比	303.4%	246.3%	55.3
病床利用率(一般病床)	58.2%	66.5%	45.5
病床利用率(療養病床)	N/A	68.1%	N/A
病床利用率(精神病床)	N/A	69.4%	N/A
安全性の分析			
1床当たり総資産額	40,589千円	94,531千円	48.8
1床当たり剰余金・欠損金額	-19,353千円	-15,823千円	48.5
1床当たり償却資産額(取得価額)	51,200千円	160,712千円	48.2
1床当たり償却資産額(帳簿価額)	42,528千円	116,693千円	48.5
流動比率	539.8%	914.9%	46.8
流動資産回転率	2.0回	3.0回	44.2
医療収益対総資本	2.0倍	9.4倍	48.1

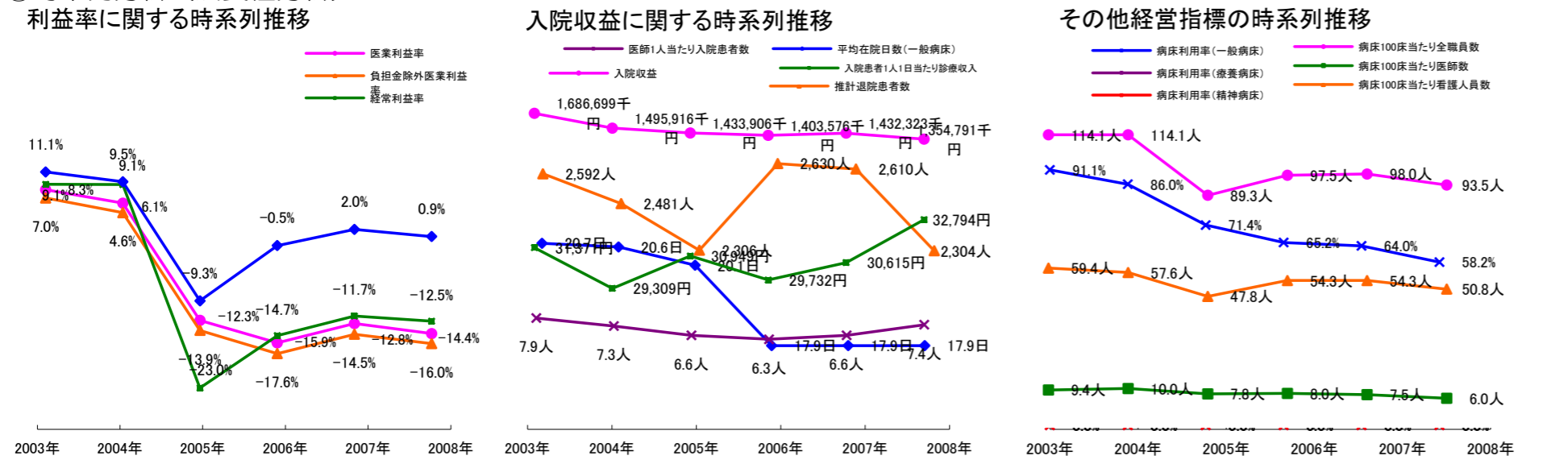
③経営指標のレーダーチャート(偏差値)



④利益構造ツリー(実数・対収益比・偏差値)



⑤時系列分析(成長性分析)



データ源: 公営企業年鑑

©京都大学大学院医学研究科医療経済学分野