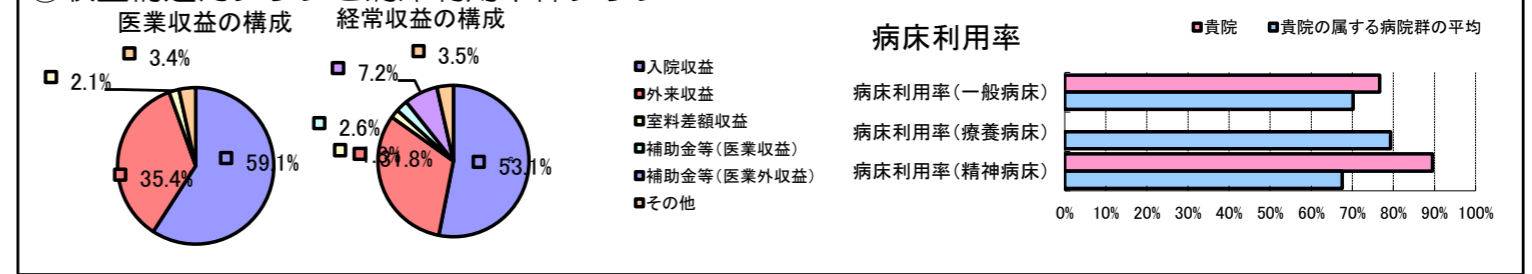


①病院環境データ

病院名 (富山県上市町) かみいち総合病院 (2008年)
 病床数 【一般病床】159床【療養病床】0床【結核病床】0床【精神病床】60床【感染症病床】0床
 患者数 【1日平均入院患者数】176人【1日平均外来患者数】489人【推計退院患者数】3,801人
 医療従事者数 【医師数】20人【看護人員数】121人【医療技術員数】28人【事務職員数】14人
 市区町村データ 上市町
 【人口総数】23,039人【65歳以上人口】5,708人【高齢化率】24.8%
 【可住地当たり人口密度】344.6人/km²【可住地面積】66.9km²
 【一般病院数】1施設【一般診療所数】12施設【医師数】39人

⑥収益構造円グラフと病床利用率棒グラフ



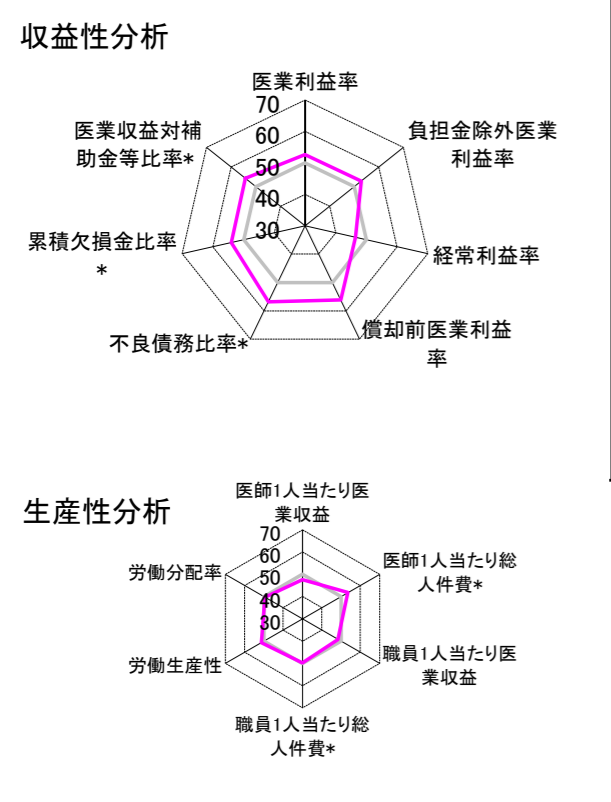
②病院群類型と経営指標ハイライト

【貴院の属する病院類型】 地方中規模病院グループ(可住地当たり人口密度187.2~2,145.9人/km²かつ、一般病床50床以上350床未満)
 【高い偏差値を示す指標】 病床利用率(精神病床)
 【低い偏差値を示す指標】 経常収支比率

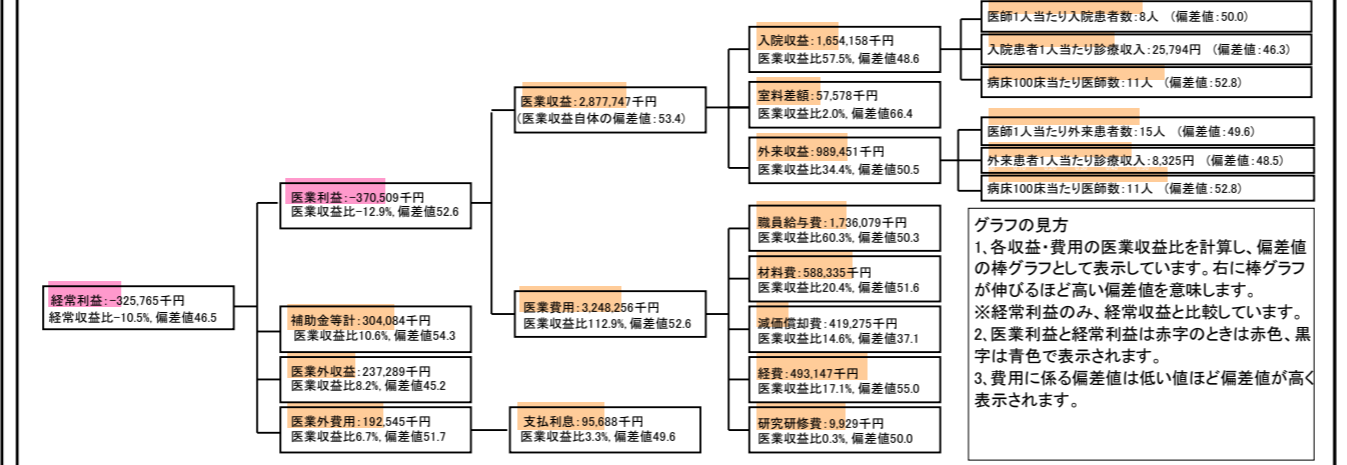
⑦経営指標分析(平均値・参照値・偏差値)

収益性分析	貴院	貴院の属する病院群の平均	偏差値
医業利益率	-12.9%	-18.4%	52.6
負担金除外医業利益率	-15.7%	-22.1%	52.8
経常利益率	-10.5%	-7.1%	46.5
償却前医業利益率	1.7%	-10.4%	56.2
不良債務比率*	0.0%	16.0%	56.8
累積欠損金比率*	45.7%	80.5%	54.0
医業収益対補助金等比率*	20.6%	38.1%	54.3
経常収支比率	90.5%	94.1%	45.4
生産性分析			
医師1人当たり医業収益	143,887千円	170,807千円	47.6
医師1人当たり総人件費*	86,804千円	103,586千円	53.6
職員1人当たり医業収益	15,555千円	51,014千円	48.4
職員1人当たり総人件費*	9,384千円	9,281千円	49.8
労働生産性	743,513千円	346,864千円	51.4
労働分配率	126.2%	133.5%	49.5
機能性分析			
入院患者1人1日当たり診療収入	25,794円	29,335円	46.3
外来患者1人1日当たり診療収入	8,325円	9,040円	48.5
医師1人当たり入院患者数	8.1人	8.1人	50.0
医師1人当たり外来患者数	15.0人	15.2人	49.6
推計退院患者数	3,801.2人	2,531.9人	53.8
平均在院日数*	16.9日	21.2日	53.8
病床100床当たり全職員数	105.8人	102.9人	50.9
病床100床当たり医師数	10.5人	9.4人	52.8
病床100床当たり看護人員数	66.8人	63.9人	51.9
看護人員/医師人数比	6.1人	6.8人	47.0
外来/入院比	185.3%	198.2%	48.3
病床利用率(一般病床)	76.7%	70.2%	54.0
病床利用率(療養病床)	N/A	79.3%	N/A
病床利用率(精神病床)	89.5%	67.6%	60.5
安全性の分析			
1床当たり総資産額	34,669千円	148,561千円	47.1
1床当たり剰余金・欠損金額	-10,579千円	-17,688千円	52.9
1床当たり償却資産額(取得価額)	50,162千円	240,307千円	46.7
1床当たり償却資産額(帳簿価額)	39,443千円	174,356千円	46.9
流動比率	351.6%	517.6%	47.6
流動資産回転率	3.4回	4.1回	49.6
医業収益対総資本	2.5倍	14.0倍	47.2

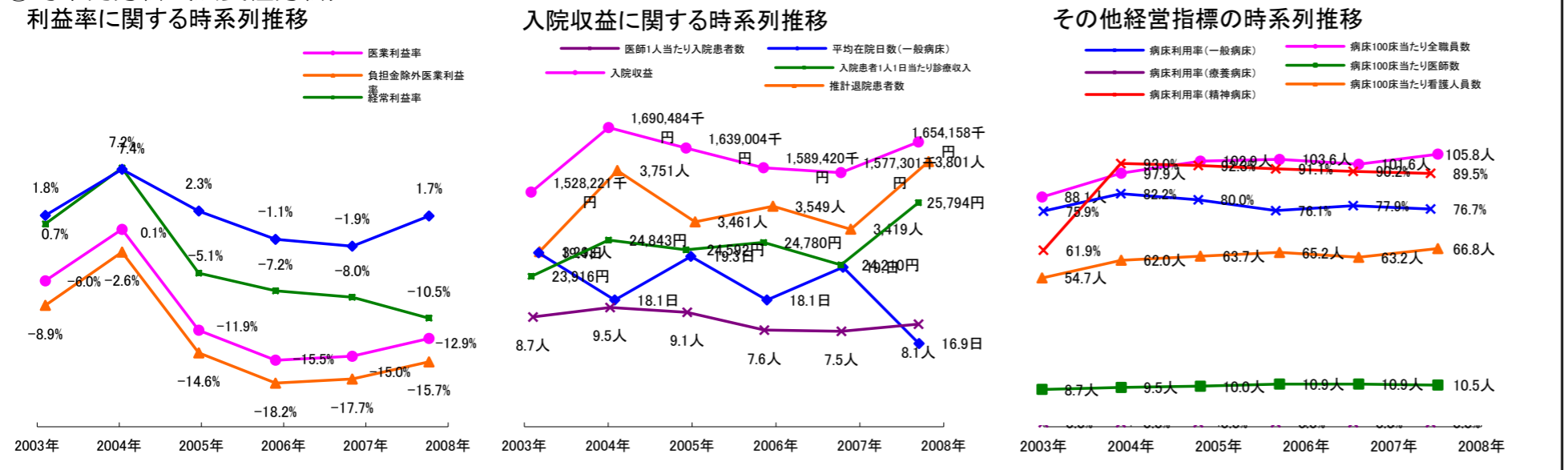
③経営指標のレーダーチャート(偏差値)



④利益構造ツリー(実数・対収益比・偏差値)



⑤時系列分析(成長性分析)



データ源: 公営企業年鑑