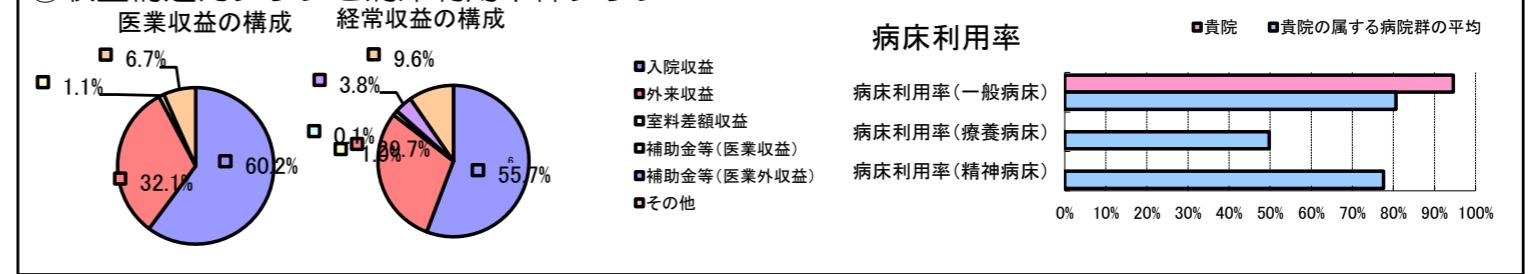


①病院環境データ

病院名 (富山県黒部市) 黒部市民病院 (2008年)
 病床数 【一般病床】405床 【療養病床】0床 【結核病床】5床 【精神病床】0床 【感染症病床】4床
 患者数 【1日平均入院患者数】384人 【1日平均外来患者数】953人 【推計退院患者数】8,815人
 医療従事者数 【医師数】63人 【看護人員数】270人 【医療技術員数】71人 【事務職員数】25人
 市区町村データ 黒部市
 【人口総数】42,694人 【65歳以上人口】10,264人 【高齢化率】24.0%
 【可住地当たり人口密度】194.3人/km² 【可住地面積】219.7km²
 【一般病院数】4施設 【一般診療所数】33施設 【医師数】121人

⑥収益構造円グラフと病床利用率棒グラフ



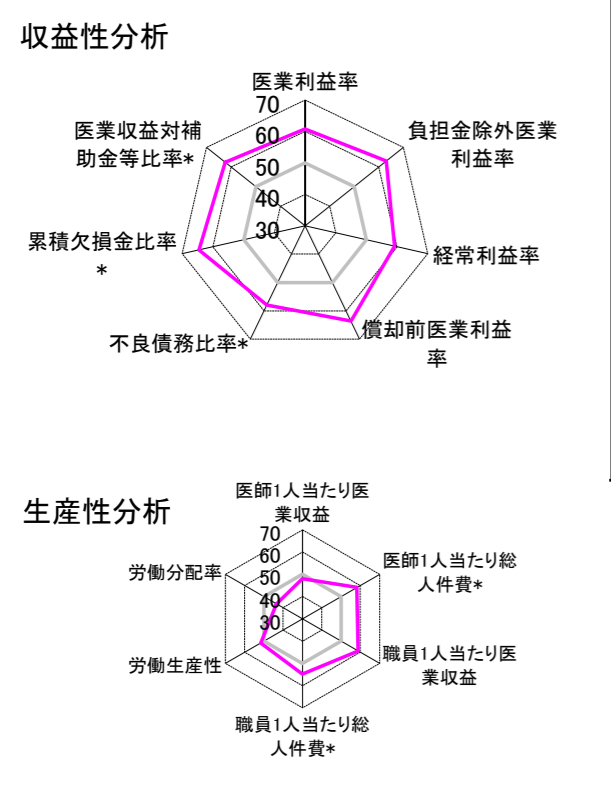
②病院群類型と経営指標ハイライト

【貴院の属する病院類型】 地方大規模病院グループ(可住地当たり人口密度187.2~2,145.9人/km²かつ、一般病床350床以上)
 【高い偏差値を示す指標】 流動比率、累積欠損金比率*、償却前医業利益率 等
 【低い偏差値を示す指標】 流動資産回転率

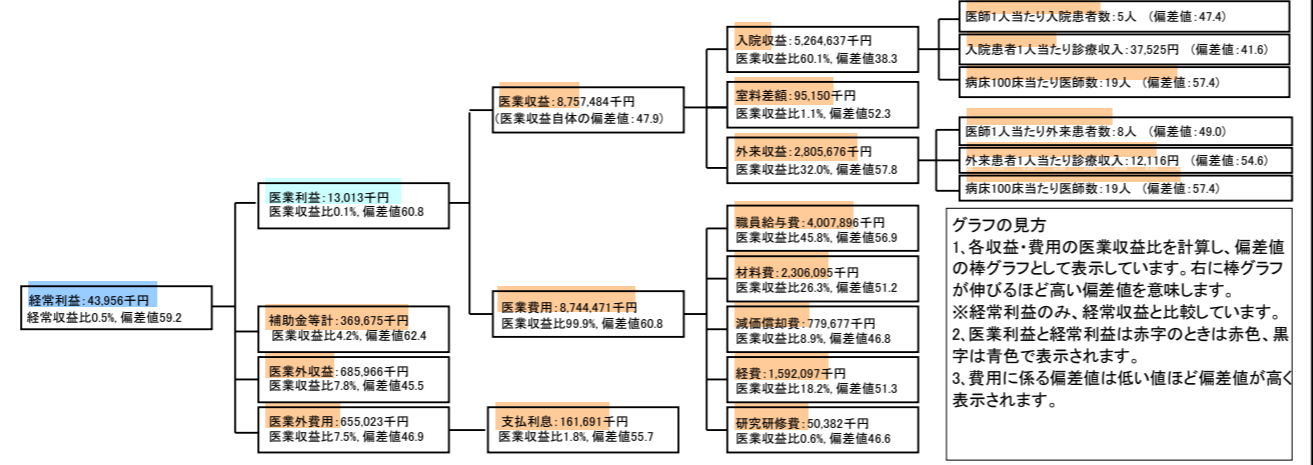
⑦経営指標分析 (平均値・参照値・偏差値)

収益性分析	貴院	貴院の属する病院群の平均	偏差値
医業利益率	0.1%	-8.5%	60.8
負担金除外医業利益率	0.0%	-10.9%	63.0
経常利益率	0.5%	-4.1%	59.2
償却前医業利益率	9.1%	-0.7%	63.6
不良債務比率*	0.0%	12.5%	58.0
累積欠損金比率*	0.0%	61.4%	64.5
医業収益対補助金等比率*	7.1%	22.8%	62.4
経常収支比率	100.5%	96.3%	59.2
生産性分析			
医師1人当たり医業収益	139,008千円	146,083千円	48.0
医師1人当たり総人件費*	63,617千円	78,390千円	58.2
職員1人当たり医業収益	19,205千円	17,211千円	58.8
職員1人当たり総人件費*	8,789千円	9,233千円	54.8
労働生産性	892,827千円	31,137千円	51.6
労働分配率	98.4%	116.2%	43.5
機能性分析			
入院患者1人1日当たり診療収入	37,525円	42,727円	41.6
外来患者1人1日当たり診療収入	12,116円	11,043円	54.6
医師1人当たり入院患者数	4.9人	5.3人	47.4
医師1人当たり外来患者数	8.1人	8.4人	49.0
推計退院患者数	8,815.1人	9,955.8人	48.0
平均在院日数*	15.9日	15.4日	48.0
病床100床当たり全職員数	141.8人	123.8人	57.0
病床100床当たり医師数	19.3人	16.0人	57.4
病床100床当たり看護人員数	77.9人	77.7人	50.2
看護人員/医師人数比	4.3人	5.4人	45.8
外来/入院比	165.1%	160.7%	51.2
病床利用率(一般病床)	94.6%	80.6%	62.6
病床利用率(療養病床)	N/A	49.8%	N/A
病床利用率(精神病床)	N/A	77.6%	N/A
安全性の分析			
1床当たり総資産額	35,874千円	60,477千円	47.1
1床当たり剰余金・欠損金額	2,611千円	-15,818千円	61.7
1床当たり償却資産額(取得価額)	72,711千円	101,755千円	47.6
1床当たり償却資産額(帳簿価額)	46,430千円	72,405千円	47.2
流動比率	707.4%	333.2%	65.0
流動資産回転率	1.7回	3.6回	38.0
医業収益対総資本	3.3倍	3.4倍	49.9

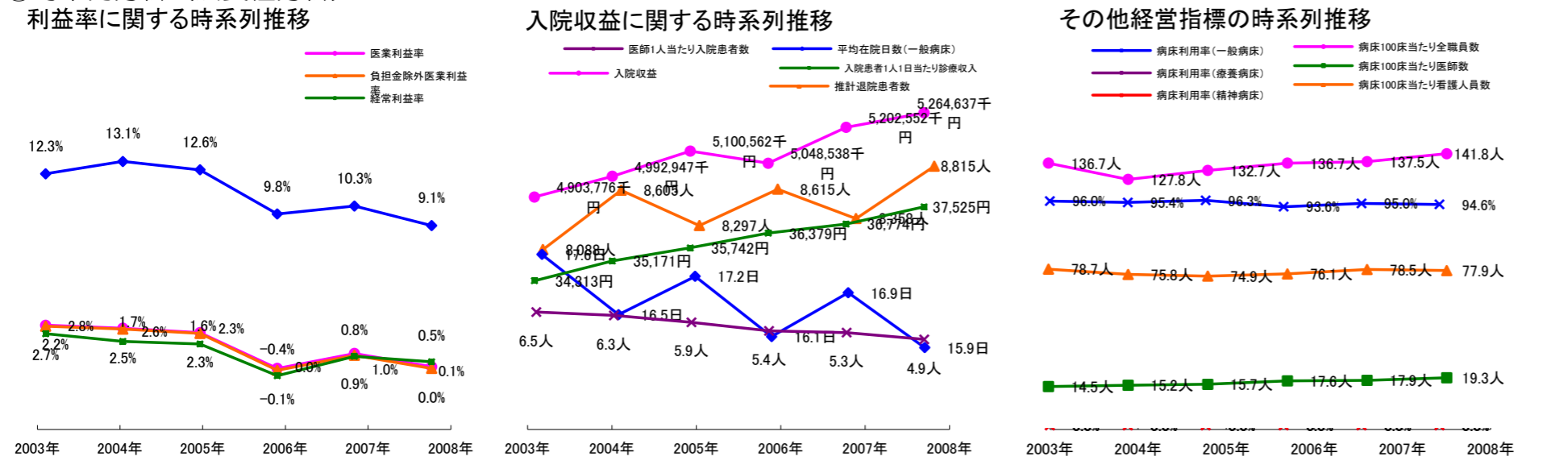
③経営指標のレーダーチャート (偏差値)



④利益構造ツリー (実数・対収益比・偏差値)



⑤時系列分析 (成長性分析)



データ源: 公営企業年鑑

©京都大学大学院医学研究科医療経済学分野