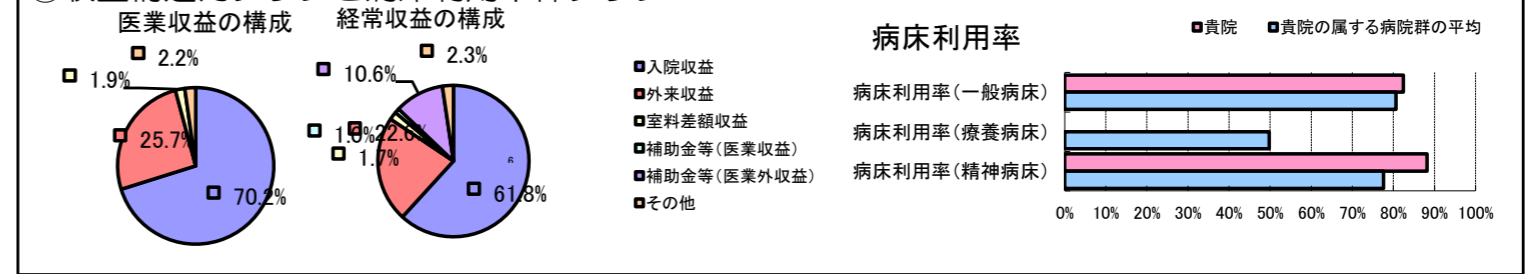


①病院環境データ

病院名 (富山県高岡市) 高岡市民病院 (2008年)  
 病床数 【一般病床】408床 【療養病床】0床 【結核病床】12床 【精神病床】50床 【感染症病床】6床  
 患者数 【1日平均入院患者数】385人 【1日平均外来患者数】989人 【推計退院患者数】9,495人  
 医療従事者数 【医師数】55人 【看護人員数】317人 【医療技術員数】70人 【事務職員数】22人  
 市区町村データ 高岡市  
 【人口総数】181,229人 【65歳以上人口】42,878人 【高齢化率】23.7%  
 【可住地当たり人口密度】1,272.8人/km<sup>2</sup> 【可住地面積】142.4km<sup>2</sup>  
 【一般病院数】14施設 【一般診療所数】143施設 【医師数】430人

⑥収益構造円グラフと病床利用率棒グラフ



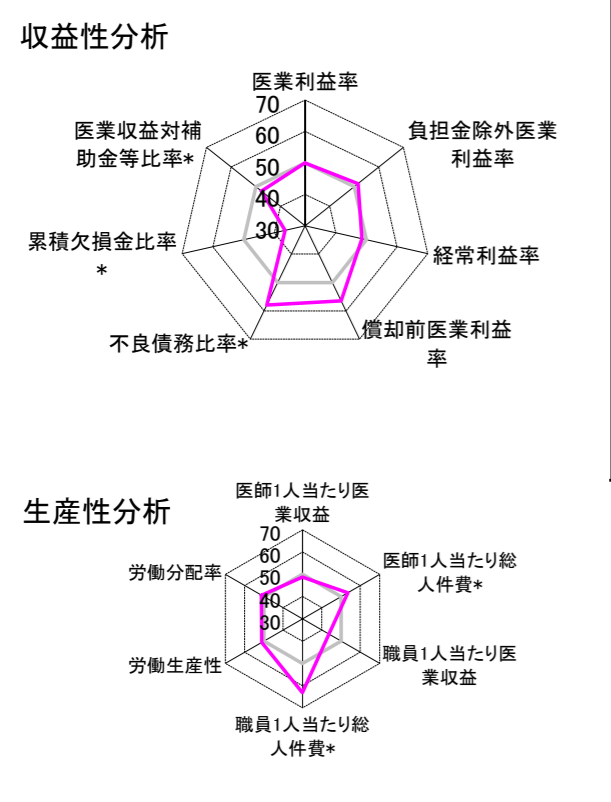
②病院群類型と経営指標ハイライト

【貴院の属する病院類型】 地方大規模病院グループ(可住地当たり人口密度187.2~2,145.9人/km<sup>2</sup>かつ、一般病床350床以上)  
 【高い偏差値を示す指標】 流動資産回転率、職員1人当たり総人件費\*  
 【低い偏差値を示す指標】 1床当たり剰余金・欠損金額、累積欠損金比率\*、外来患者1人1日あたり診療収入 等

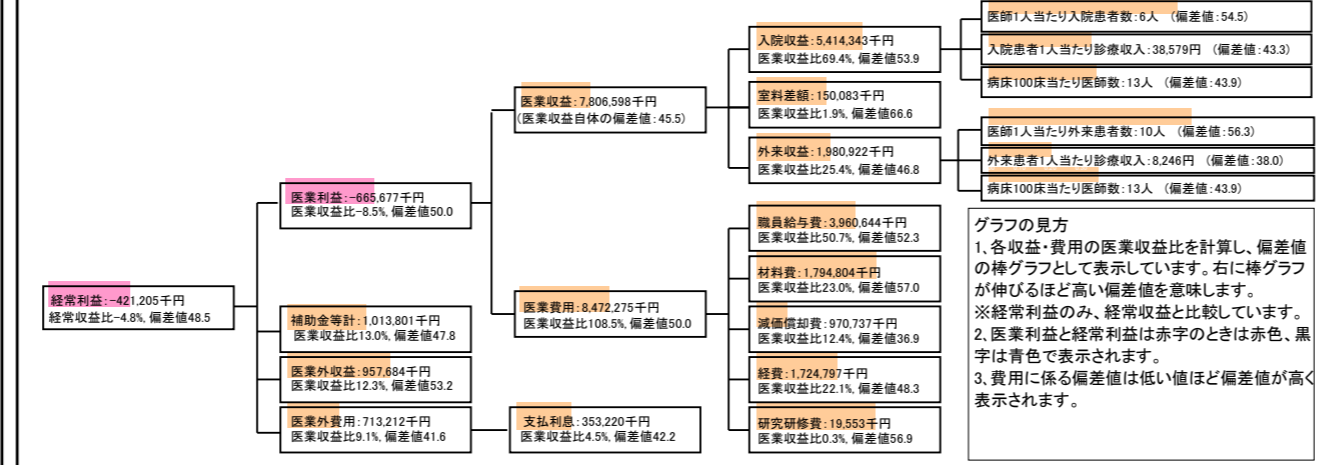
⑦経営指標分析(平均値・参照値・偏差値)

収益性分析	貴院	貴院の属する病院群の平均	偏差値
医業利益率	-8.5%	-8.5%	50.0
負担金除外医業利益率	-9.7%	-10.9%	51.5
経常利益率	-4.8%	-4.1%	48.5
償却前医業利益率	3.9%	-0.7%	56.5
不良債務比率*	0.0%	12.5%	58.0
累積欠損金比率*	118.4%	61.4%	36.5
医業収益対補助金等比率*	25.7%	22.8%	47.8
経常収支比率	95.4%	96.3%	48.0
生産性分析			
医師1人当たり医業収益	141,938千円	146,083千円	48.8
医師1人当たり総人件費*	72,012千円	78,390千円	53.6
職員1人当たり医業収益	15,803千円	17,211千円	43.8
職員1人当たり総人件費*	8,017千円	9,233千円	63.1
労働生産性	670,955千円	31,137千円	51.2
労働分配率	119.5%	116.2%	51.2
機能性分析			
入院患者1人1日あたり診療収入	38,579円	42,727円	43.3
外来患者1人1日あたり診療収入	8,246円	11,043円	38.0
医師1人当たり入院患者数	5.9人	5.3人	54.5
医師1人当たり外来患者数	10.1人	8.4人	56.3
推計退院患者数	9,494.9人	9,955.8人	52.3
平均在院日数*	14.8日	15.4日	52.3
病床100床当たり全職員数	105.5人	123.8人	42.8
病床100床当たり医師数	13.2人	16.0人	43.9
病床100床当たり看護人員数	66.6人	77.7人	39.4
看護人員/医師人数比	5.8人	5.4人	51.3
外来/入院比	171.2%	160.7%	52.8
病床利用率(一般病床)	82.4%	80.6%	51.6
病床利用率(療養病床)	N/A	49.8%	N/A
病床利用率(精神病床)	88.2%	77.6%	58.9
安全性の分析			
1床当たり総資産額	34,968千円	60,477千円	47.0
1床当たり剰余金・欠損金額	-37,963千円	-15,818千円	36.0
1床当たり償却資産額(取得価額)	71,110千円	101,755千円	47.5
1床当たり償却資産額(帳簿価額)	49,959千円	72,405千円	47.6
流動比率	196.9%	333.2%	44.5
流動資産回転率	10.5回	3.6回	93.5
医業収益対総資本	2.6倍	3.4倍	48.6

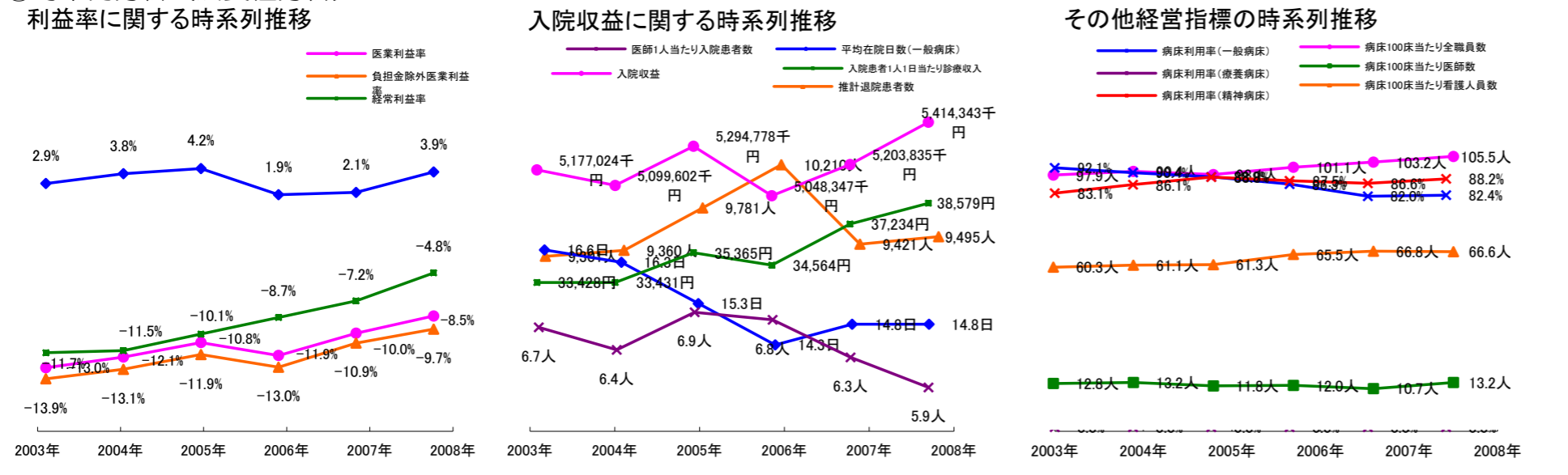
③経営指標のレーダーチャート(偏差値)



④利益構造ツリー(実数・対収益比・偏差値)



⑤時系列分析(成長性分析)



データ源: 公営企業年鑑

©京都大学大学院医学研究科医療経済学分野