

①病院環境データ

病院名 (富山県富山市) 富山市民病院 (2008年)
 病床数 【一般病床】570床 【療養病床】0床 【結核病床】0床 【精神病床】50床 【感染症病床】6床
 患者数 【1日平均入院患者数】438人 【1日平均外来患者数】1,005人 【推計退院患者数】10,055人
 医療従事者数 【医師数】65人 【看護人員数】433人 【医療技術員数】95人 【事務職員数】27人
 市区町村データ 富山市
 【人口総数】421,239人 【65歳以上人口】90,503人 【高齢化率】21.5%
 【可住地当たり人口密度】888.9人/km² 【可住地面積】473.9km²
 【一般病院数】41施設 【一般診療所数】328施設 【医師数】1,368人

⑥収益構造円グラフと病床利用率棒グラフ



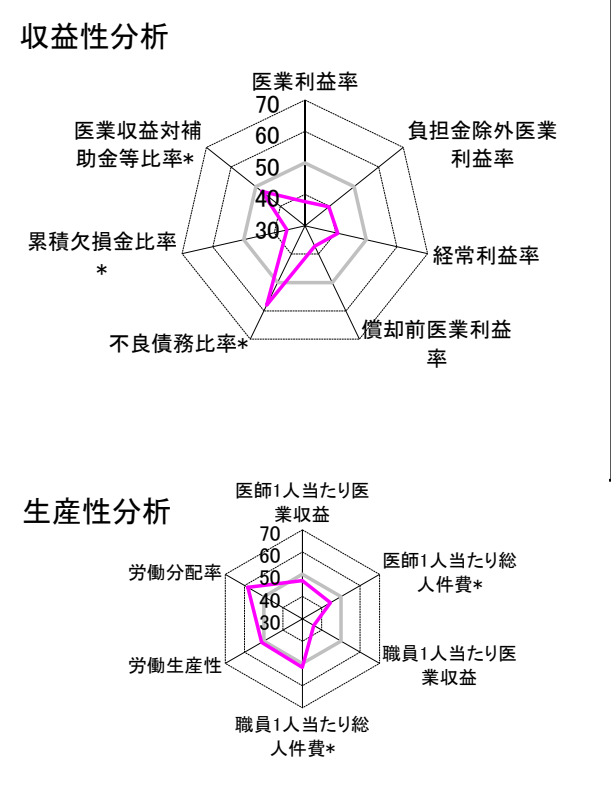
②病院群類型と経営指標ハイライト

【貴院の属する病院類型】 地方大規模病院グループ(可住地当たり人口密度187.2~2,145.9人/km²かつ、一般病床350床以上)
 【高い偏差値を示す指標】 流動資産回転率
 【低い偏差値を示す指標】 累積欠損金比率*、職員1人当たり医療収益、償却前医療利益率 等

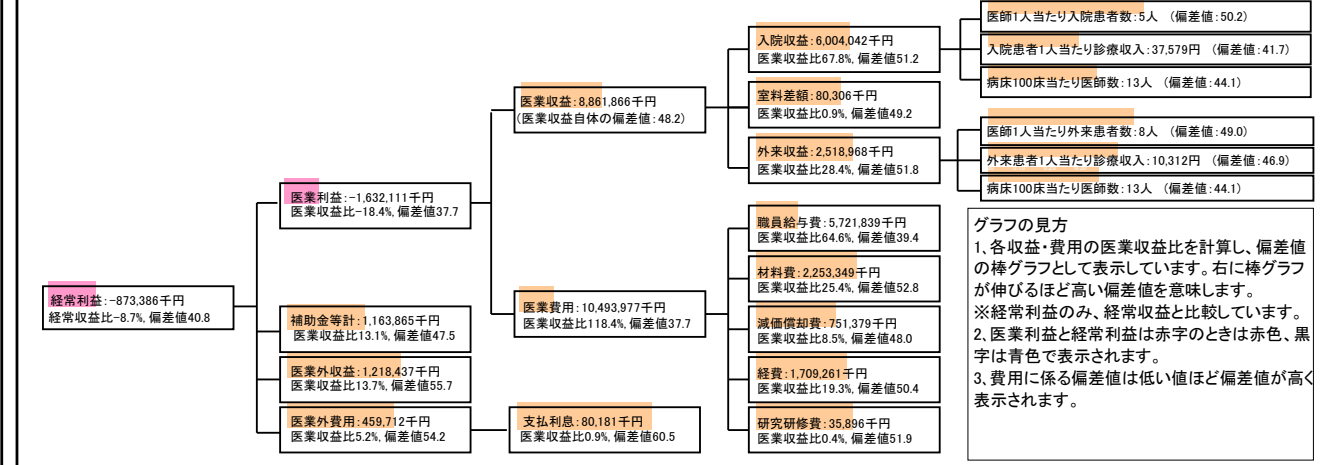
⑦経営指標分析(平均値・参照値・偏差値)

収益性分析	貴院	貴院の属する病院群の平均	偏差値
医療利益率	-18.4%	-8.5%	37.7
負担金除外医療利益率	-19.6%	-10.9%	39.7
経常利益率	-8.7%	-4.1%	40.7
償却前医療利益率	-9.9%	-0.7%	37.2
不良債務比率*	0.0%	12.5%	58.0
累積欠損金比率*	121.2%	61.4%	35.8
医療収益対補助金等比率*	26.1%	22.8%	47.5
経常収支比率	92.0%	96.3%	40.6
生産性分析			
医師1人当たり医療収益	136,336千円	146,083千円	47.2
医師1人当たり総人件費*	88,028千円	78,390千円	44.6
職員1人当たり医療収益	14,044千円	17,211千円	36.0
職員1人当たり総人件費*	9,068千円	9,233千円	51.8
労働生産性	653,823千円	31,137千円	51.2
労働分配率	138.7%	116.2%	58.3
機能性分析			
入院患者1人1日当たり診療収入	37,579円	42,727円	41.7
外来患者1人1日当たり診療収入	10,312円	11,043円	46.9
医師1人当たり入院患者数	5.3人	5.3人	50.2
医師1人当たり外来患者数	8.1人	8.4人	49.0
推計退院患者数	10,054.7人	9,955.8人	48.0
平均在院日数*	15.9日	15.4日	48.0
病床100床当たり全職員数	123.5人	123.8人	49.9
病床100床当たり医師数	13.3人	16.0人	44.1
病床100床当たり看護人員数	84.2人	77.7人	56.1
看護人員/医師人数比	6.7人	5.4人	54.7
外来/入院比	152.9%	160.7%	48.0
病床利用率(一般病床)	70.2%	80.6%	40.6
病床利用率(療養病床)	N/A	49.8%	N/A
病床利用率(精神病床)	75.6%	77.6%	48.4
安全性の分析			
1床当たり総資産額	22,088千円	60,477千円	45.5
1床当たり剰余金・欠損金額	-32,972千円	-15,818千円	39.2
1床当たり償却資産額(取得価額)	52,364千円	101,755千円	45.9
1床当たり償却資産額(帳簿価額)	34,074千円	72,405千円	45.9
流動比率	109.7%	333.2%	41.0
流動資産回転率	5.1回	3.6回	59.2
医療収益対総資本	1.7倍	3.4倍	47.0

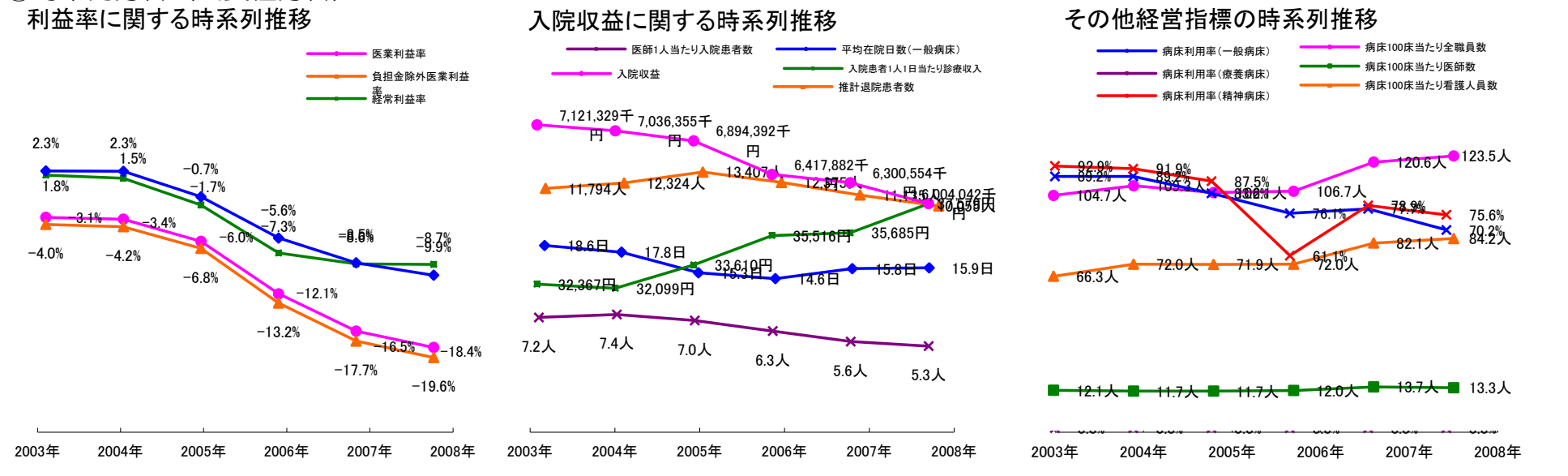
③経営指標のレーダーチャート(偏差値)



④利益構造ツリー(実数・対収益比・偏差値)



⑤時系列分析(成長性分析)



データ源: 公営企業年鑑