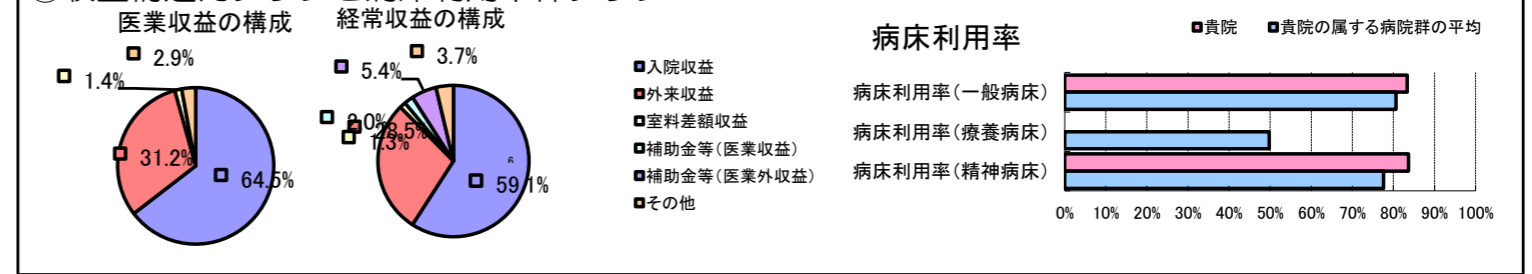


①病院環境データ

病院名 (富山県砺波市) 市立砺波総合病院 (2008年)
 病床数 【一般病床】461床 【療養病床】0床 【結核病床】5床 【精神病床】44床 【感染症病床】4床
 患者数 【1日平均入院患者数】422人 【1日平均外来患者数】1,158人 【推計退院患者数】9,335人
 医療従事者数 【医師数】71人 【看護人員数】366人 【医療技術員数】106人 【事務職員数】30人
 市区町村データ 砺波市
 【人口総数】49,429人 【65歳以上人口】11,111人 【高齢化率】22.5%
 【可住地当たり人口密度】535.4人/km² 【可住地面積】92.3km²
 【一般病院数】5施設 【一般診療所数】38施設 【医師数】140人

⑥収益構造円グラフと病床利用率棒グラフ



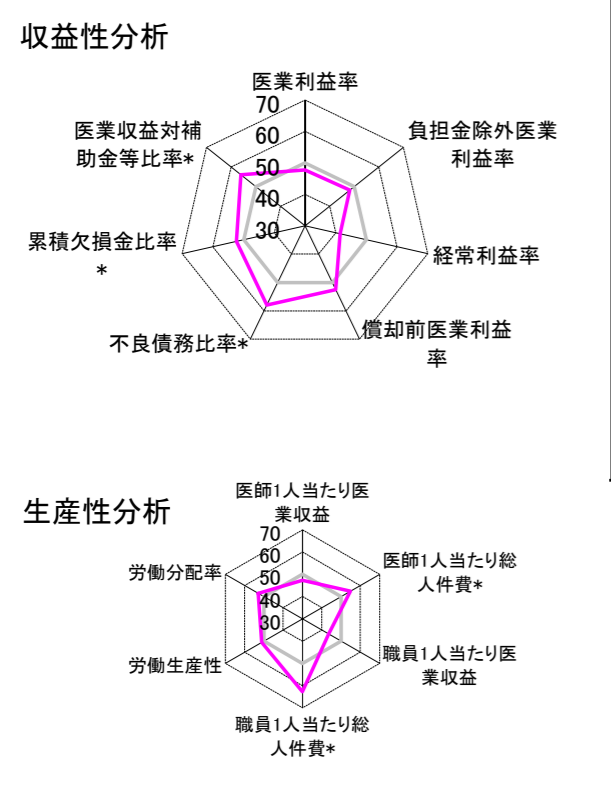
②病院群類型と経営指標ハイライト

【貴院の属する病院類型】 地方大規模病院グループ(可住地当たり人口密度187.2~2,145.9人/km²かつ、一般病床350床以上)
 【高い偏差値を示す指標】 医業収益対総資本、職員1人当たり総人件費*、流動資産回転率
 【低い偏差値を示す指標】 経常収支比率

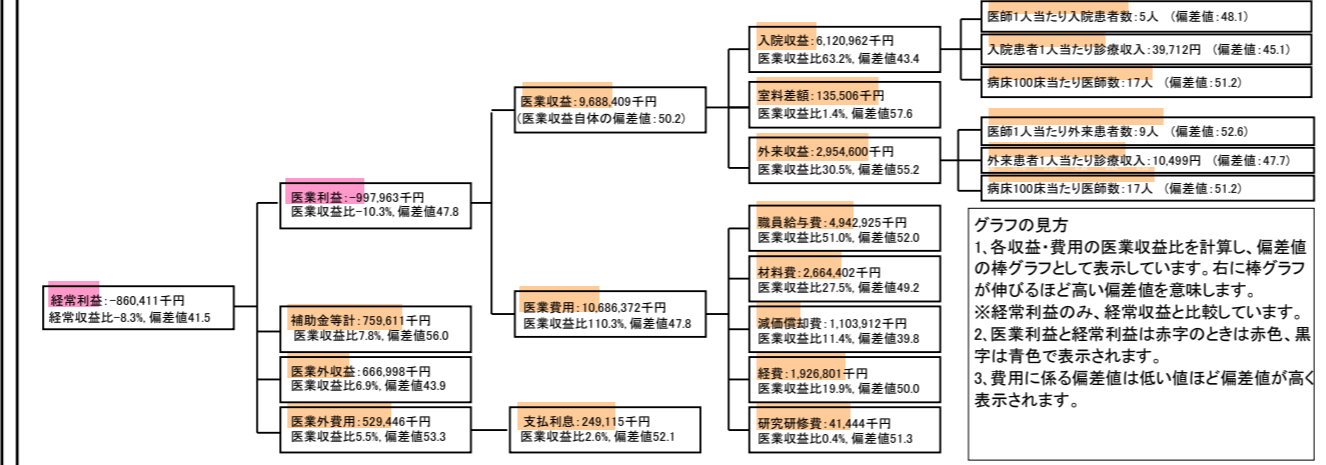
⑦経営指標分析(平均値・参照値・偏差値)

収益性分析	貴院	貴院の属する病院群の平均	偏差値
医業利益率	-10.3%	-8.5%	47.8
負担金除外医業利益率	-12.4%	-10.9%	48.2
経常利益率	-8.3%	-4.1%	41.5
償却前医業利益率	1.1%	-0.7%	52.5
不良債務比率*	0.0%	12.5%	58.0
累積欠損金比率*	51.5%	61.4%	52.3
医業収益対補助金等比率*	15.2%	22.8%	56.0
経常収支比率	92.3%	96.3%	41.2
生産性分析			
医師1人当たり医業収益	136,456千円	146,083千円	47.3
医師1人当たり総人件費*	69,619千円	78,390千円	54.9
職員1人当たり医業収益	15,779千円	17,211千円	43.7
職員1人当たり総人件費*	8,050千円	9,233千円	62.7
労働生産性	649,252千円	31,137千円	51.1
労働分配率	124.0%	116.2%	52.9
機能性分析			
入院患者1人1日当たり診療収入	39,712円	42,727円	45.1
外来患者1人1日当たり診療収入	10,499円	11,043円	47.7
医師1人当たり入院患者数	5.0人	5.3人	48.1
医師1人当たり外来患者数	9.1人	8.4人	52.6
推計退院患者数	9,335.2人	9,955.8人	45.7
平均在院日数*	16.5日	15.4日	45.7
病床100床当たり全職員数	143.0人	123.8人	57.5
病床100床当たり医師数	16.5人	16.0人	51.2
病床100床当たり看護人員数	85.3人	77.7人	57.2
看護人員/医師人数比	5.2人	5.4人	49.1
外来/入院比	182.6%	160.7%	55.7
病床利用率(一般病床)	83.4%	80.6%	52.5
病床利用率(療養病床)	N/A	49.8%	N/A
病床利用率(精神病床)	83.7%	77.6%	55.1
安全性の分析			
1床当たり総資産額	32,872千円	60,477千円	46.8
1床当たり剰余金・欠損金額	-17,738千円	-15,818千円	48.8
1床当たり償却資産額(取得価額)	65,143千円	101,755千円	47.0
1床当たり償却資産額(帳簿価額)	45,735千円	72,405千円	47.2
流動比率	162.5%	333.2%	43.1
流動資産回転率	5.5回	3.6回	61.9
医業収益対総資本	13.9倍	3.4倍	68.4

③経営指標のレーダーチャート(偏差値)



④利益構造ツリー(実数・対収益比・偏差値)



⑤時系列分析(成長性分析)

