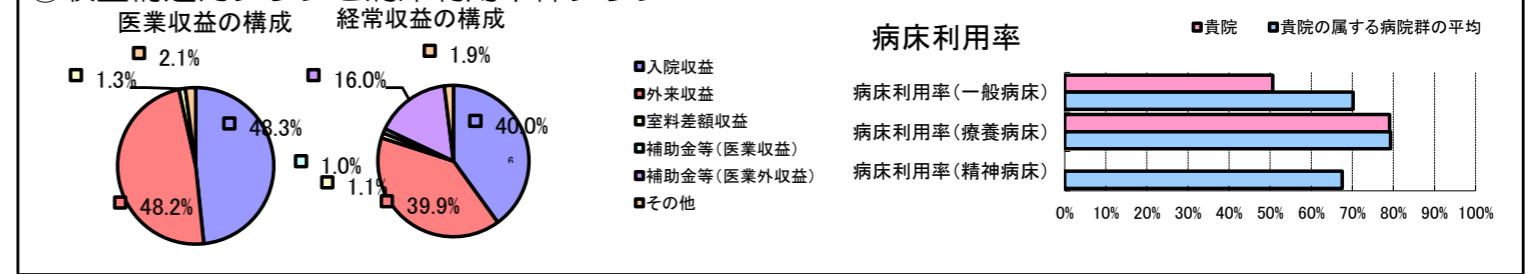


①病院環境データ

病院名 (富山県南砺市) 公立南砺中央病院 (2008年)
 病床数 【一般病床】145床【療養病床】45床【結核病床】0床【精神病床】0床【感染症病床】0床
 患者数 【1日平均入院患者数】109人【1日平均外来患者数】310人【推計退院患者数】1,979人
 医療従事者数 【医師数】11人【看護人員数】73人【医療技術員数】45人【事務職員数】12人
 市区町村データ 南砺市
 【人口総数】58,140人【65歳以上人口】16,561人【高齢化率】28.5%
 【可住地当たり人口密度】372.人/km²【可住地面積】156.3km²
 【一般病院数】6施設【一般診療所数】32施設【医師数】86人

⑥収益構造円グラフと病床利用率棒グラフ



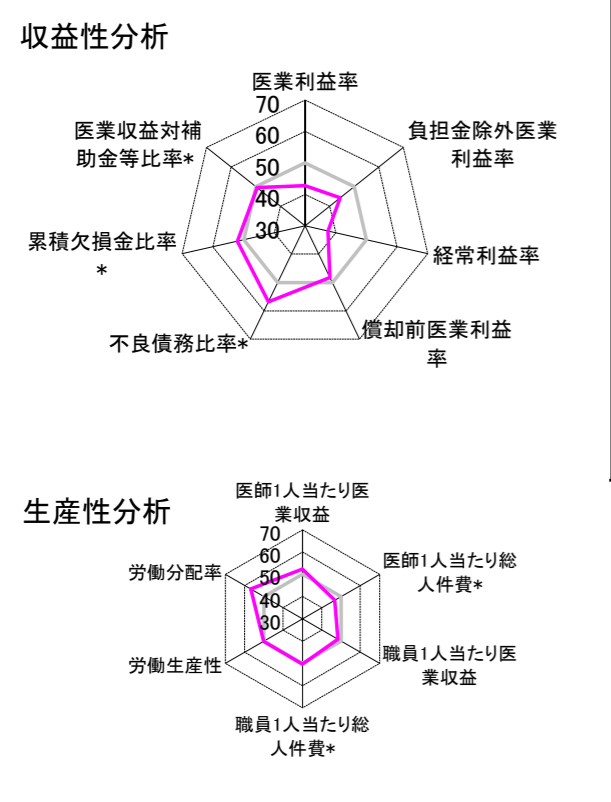
②病院群類型と経営指標ハイライト

【貴院の属する病院類型】 地方中規模病院グループ(可住地当たり人口密度187.2~2,145.9人/km²かつ、一般病床50床以上350床未満)
 【高い偏差値を示す指標】 外来患者1人1日当たり診療収入
 【低い偏差値を示す指標】 経常収支比率、経常利益率、病床利用率(一般病床)

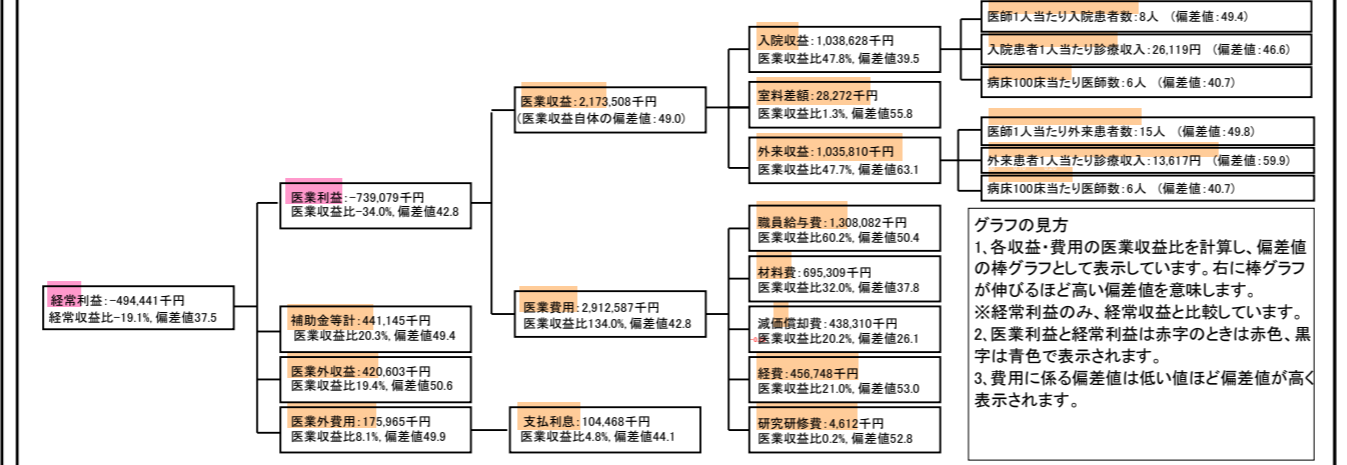
⑦経営指標分析(平均値・参照値・偏差値)

収益性分析	貴院	貴院の属する病院群の平均	偏差値
医業利益率	-34.0%	-18.4%	42.8
負担金除外医業利益率	-35.2%	-22.1%	44.3
経常利益率	-19.1%	-7.1%	37.5
償却前医業利益率	-13.8%	-10.4%	48.3
不良債務比率*	0.0%	16.0%	56.8
累積欠損金比率*	62.9%	80.5%	52.0
医業収益対補助金等比率*	40.5%	38.1%	49.4
経常収支比率	84.0%	94.1%	37.0
生産性分析			
医師1人当たり医業収益	197,592千円	170,807千円	52.4
医師1人当たり総人件費*	118,917千円	103,586千円	46.7
職員1人当たり医業収益	15,094千円	51,014千円	48.4
職員1人当たり総人件費*	9,084千円	9,281千円	50.4
労働生産性	398,344千円	346,864千円	50.2
労働分配率	228.0%	133.5%	56.8
機能性分析			
入院患者1人1日当たり診療収入	26,119円	29,335円	46.6
外来患者1人1日当たり診療収入	13,617円	9,040円	59.9
医師1人当たり入院患者数	7.9人	8.1人	49.4
医師1人当たり外来患者数	15.1人	15.2人	49.8
推計退院患者数	1,979.4人	2,531.9人	50.9
平均在院日数*	20.1日	21.2日	50.9
病床100床当たり全職員数	81.1人	102.9人	43.1
病床100床当たり医師数	5.8人	9.4人	40.7
病床100床当たり看護人員数	50.5人	63.9人	41.4
看護人員/医師人数比	6.6人	6.8人	49.3
外来/入院比	191.3%	198.2%	49.1
病床利用率(一般病床)	50.6%	70.2%	37.9
病床利用率(療養病床)	79.1%	79.3%	49.9
病床利用率(精神病床)	N/A	67.6%	N/A
安全性の分析			
1床当たり総資産額	73,746千円	148,561千円	48.1
1床当たり剰余金・欠損金額	-16,755千円	-17,688千円	50.4
1床当たり償却資産額(取得価額)	121,669千円	240,307千円	47.9
1床当たり償却資産額(帳簿価額)	90,426千円	174,356千円	48.1
流動比率	304.2%	517.6%	47.0
流動資産回転率	5.0回	4.1回	50.6
医業収益対総資本	3.8倍	14.0倍	47.5

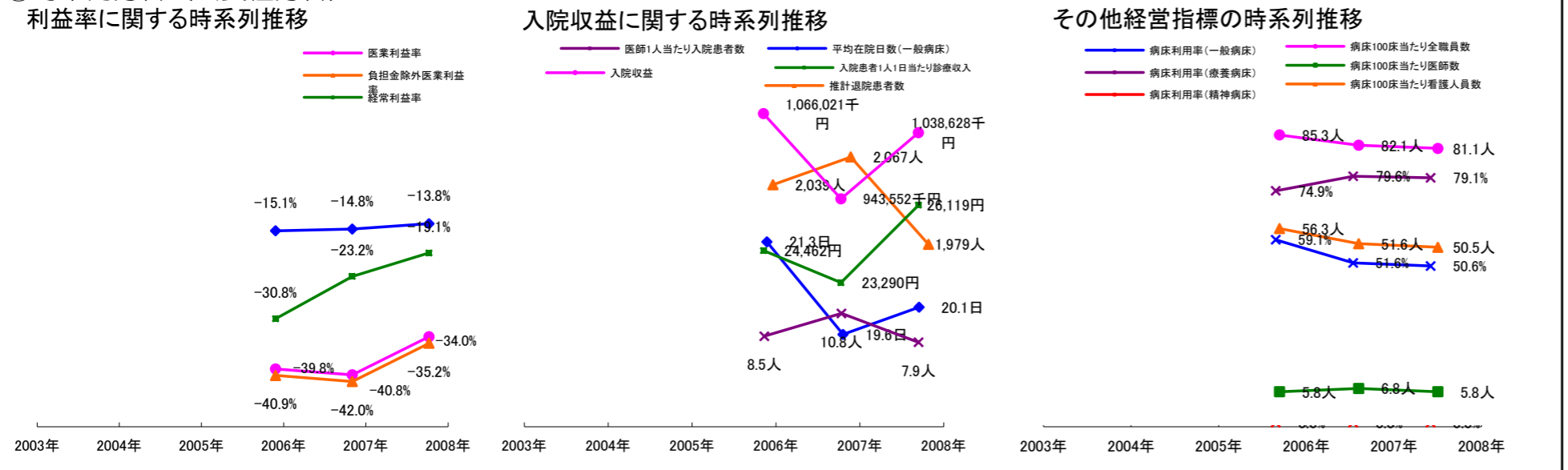
③経営指標のレーダーチャート(偏差値)



④利益構造ツリー(実数・対収益比・偏差値)



⑤時系列分析(成長性分析)



データ源: 公営企業年鑑

©京都大学大学院医学研究科医療経済学分野