

①病院環境データ

病院名 (富山県射水市) 射水市民病院 (2008年)
 病床数 【一般病床】195床 【療養病床】0床 【結核病床】4床 【精神病床】0床 【感染症病床】0床
 患者数 【1日平均入院患者数】155人 【1日平均外来患者数】493人 【推計退院患者数】2,733人
 医療従事者数 【医師数】23人 【看護人員数】131人 【医療技術員数】31人 【事務職員数】13人
 市区町村データ 射水市
 【人口総数】94,209人 【65歳以上人口】19,803人 【高齢化率】21.0%
 【可住地当たり人口密度】969.8人/km² 【可住地面積】97.1km²
 【一般病院数】4施設 【一般診療所数】56施設 【医師数】125人

⑥収益構造円グラフと病床利用率棒グラフ



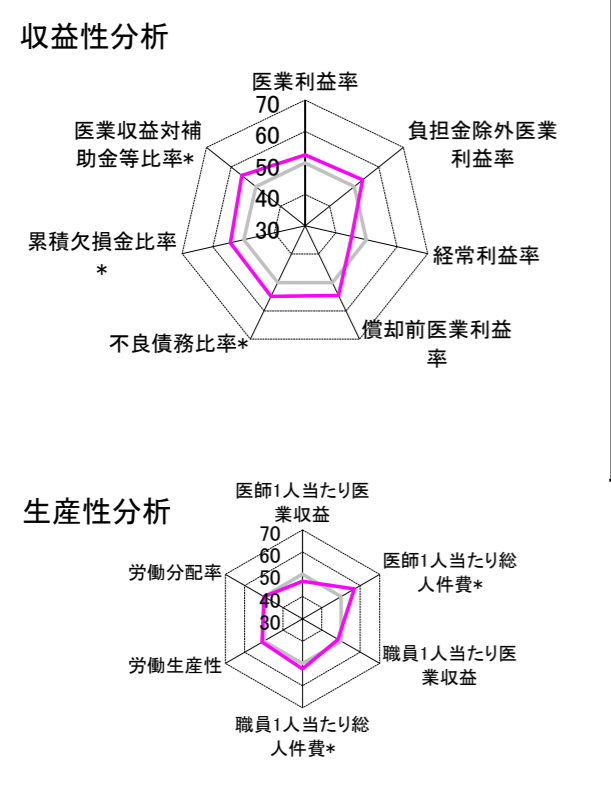
②病院群類型と経営指標ハイライト

【貴院の属する病院類型】 地方中規模病院グループ(可住地当たり人口密度187.2~2,145.9人/km²かつ、一般病床50床以上350床未満)
 【高い偏差値を示す指標】 病床100床当たり看護人員数、病床100床当たり医師数
 【低い偏差値を示す指標】 流動比率

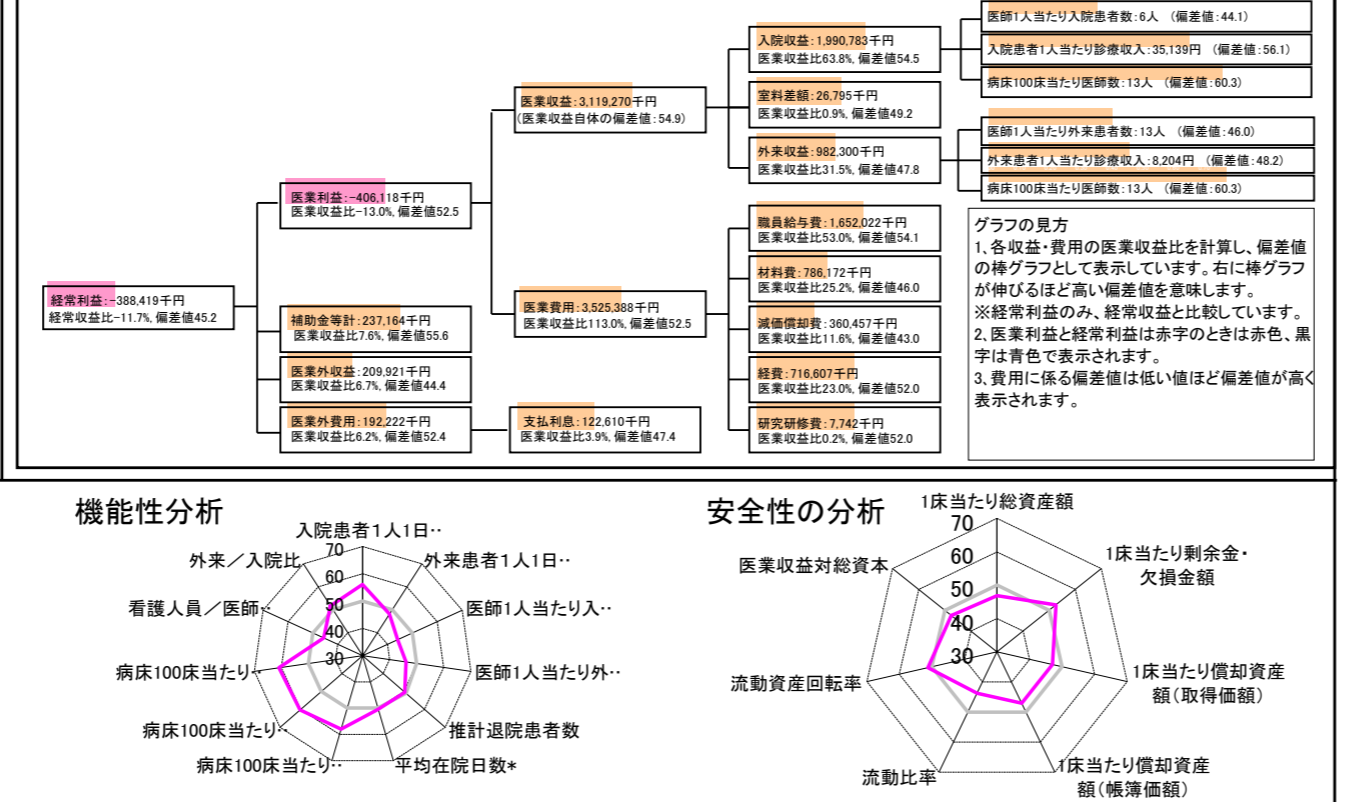
⑦経営指標分析(平均値・参照値・偏差値)

収益性分析	貴院	貴院の属する病院群の平均	偏差値
医業利益率	-13.0%	-18.4%	52.5
負担金除外医業利益率	-14.3%	-22.1%	53.4
経常利益率	-11.7%	-7.1%	45.2
償却前医業利益率	-1.5%	-10.4%	54.6
不良債務比率*	4.5%	16.0%	54.9
累積欠損金比率*	42.6%	80.5%	54.4
医業収益対補助金等比率*	15.1%	38.1%	55.6
経常収支比率	89.6%	94.1%	44.2
生産性分析			
医師1人当たり医業収益	135,620千円	170,807千円	46.9
医師1人当たり総人件費*	71,827千円	103,586千円	56.8
職員1人当たり医業収益	15,216千円	51,014千円	48.4
職員1人当たり総人件費*	8,059千円	9,281千円	52.5
労働生産性	611,535千円	346,864千円	50.9
労働分配率	131.8%	133.5%	49.9
機能性分析			
入院患者1人1日当たり診療収入	35,139円	29,335円	56.1
外来患者1人1日当たり診療収入	8,204円	9,040円	48.2
医師1人当たり入院患者数	6.1人	8.1人	44.1
医師1人当たり外来患者数	12.9人	15.2人	46.0
推計退院患者数	2,733.1人	2,531.9人	50.4
平均在院日数*	20.7日	21.2日	50.4
病床100床当たり全職員数	128.2人	102.9人	58.0
病床100床当たり医師数	13.4人	9.4人	60.3
病床100床当たり看護人員数	81.0人	63.9人	60.9
看護人員/医師人数比	5.7人	6.8人	45.7
外来/入院比	211.3%	198.2%	51.7
病床利用率(一般病床)	79.6%	70.2%	55.8
病床利用率(療養病床)	N/A	79.3%	N/A
病床利用率(精神病床)	N/A	67.6%	N/A
安全性の分析			
1床当たり総資産額	26,724千円	148,561千円	46.9
1床当たり剰余金・欠損金額	-11,375千円	-17,688千円	52.6
1床当たり償却資産額(取得価額)	69,660千円	240,307千円	47.0
1床当たり償却資産額(帳簿価額)	45,606千円	174,356千円	47.0
流動比率	78.2%	517.6%	43.8
流動資産回転率	6.0回	4.1回	51.2
医業収益対総資本	3.8倍	14.0倍	47.5

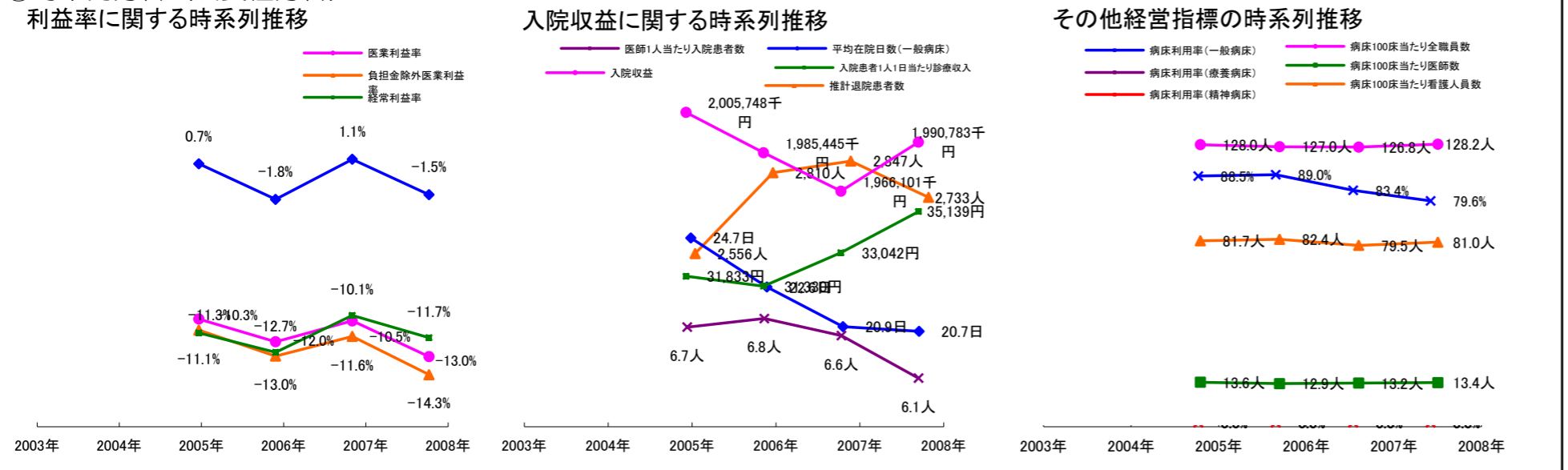
③経営指標のレーダーチャート(偏差値)



④利益構造ツリー(実数・対収益比・偏差値)



⑤時系列分析(成長性分析)



データ源: 公営企業年鑑

©京都大学大学院医学研究科医療経済学分野