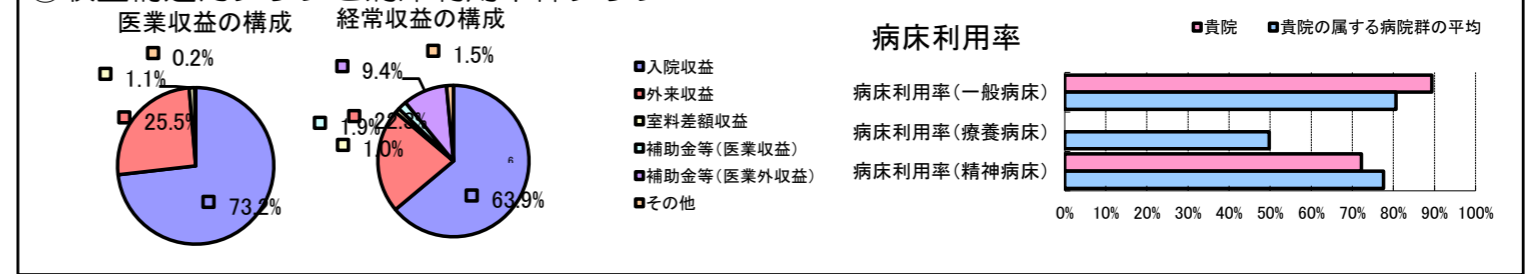


①病院環境データ

病院名 (富山県)中央病院(2008年)
 病床数 【一般病床】710床【療養病床】0床【結核病床】20床【精神病床】80床【感染症病床】0床
 患者数 【1日平均入院患者数】701人【1日平均外来患者数】1,478人【推計退院患者数】18,541人
 医療従事者数 【医師数】106人【看護人員数】592人【医療技術員数】112人【事務職員数】42人
 市区町村データ 富山市
 【人口総数】421,239人【65歳以上人口】90,503人【高齢化率】21.5%
 【可住地当たり人口密度】888.9人/km²【可住地面積】473.9km²
 【一般病院数】41施設【一般診療所数】328施設【医師数】1,368人

⑥収益構造円グラフと病床利用率棒グラフ



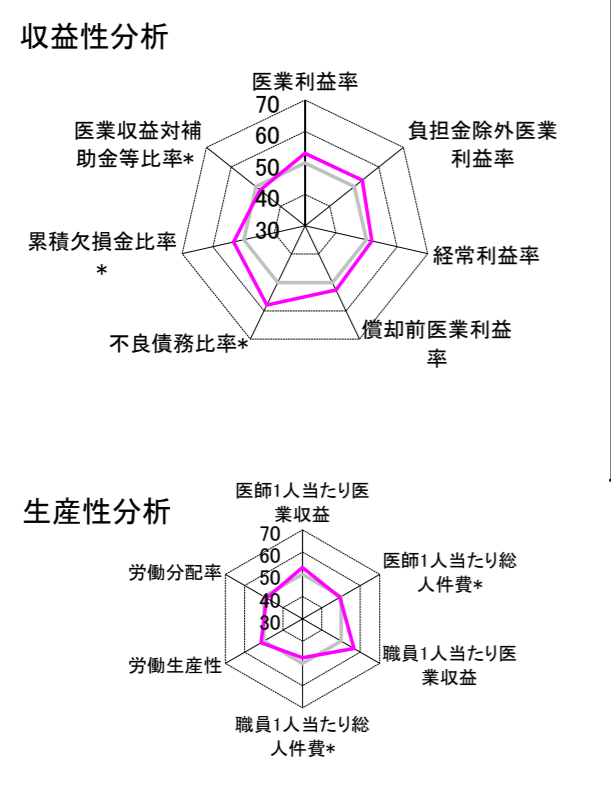
②病院群類型と経営指標ハイライト

【貴院の属する病院類型】 地方大規模病院グループ(可住地当たり人口密度187.2~2,145.9人/km²かつ、一般病床350床以上)
 【高い偏差値を示す指標】 不良債務比率*
 【低い偏差値を示す指標】 医師1人当たり外来患者数

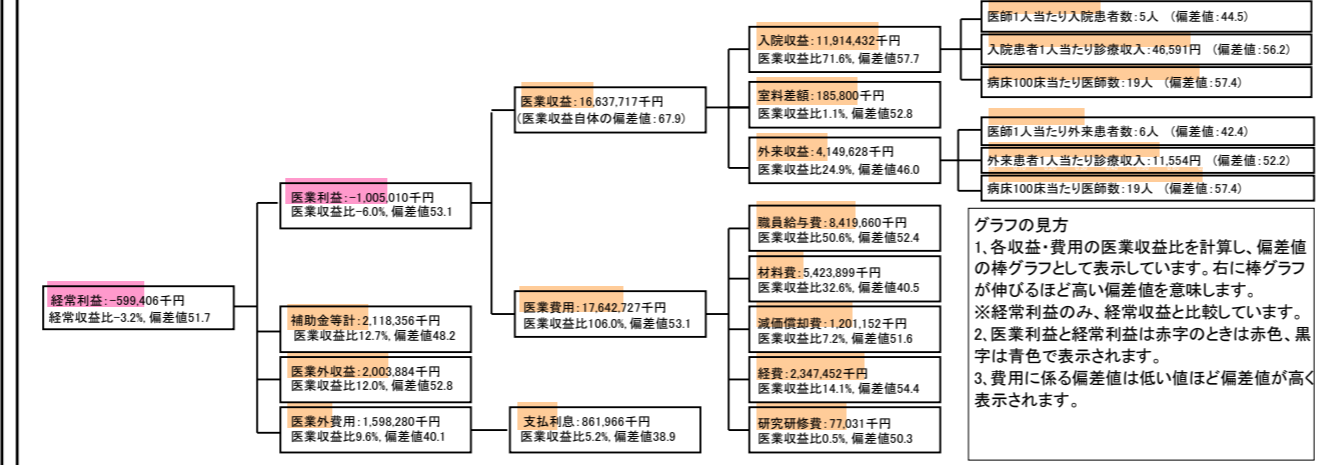
⑦経営指標分析(平均値・参照値・偏差値)

収益性分析	貴院	貴院の属する病院群の平均	偏差値
医療利益率	-6.0%	-8.5%	53.1
負担金除外医療利益率	-8.2%	-10.9%	53.2
経常利益率	-3.2%	-4.1%	51.7
償却前医療利益率	1.2%	-0.7%	52.7
不良債務比率*	0.0%	12.5%	58.0
累積欠損金比率*	47.6%	61.4%	53.3
医療収益対補助金等比率*	25.1%	22.8%	48.2
経常収支比率	96.9%	96.3%	51.3
生産性分析			
医師1人当たり医療収益	156,960千円	146,083千円	53.1
医師1人当たり総人件費*	79,431千円	78,390千円	49.4
職員1人当たり医療収益	18,715千円	17,211千円	56.7
職員1人当たり総人件費*	9,471千円	9,233千円	47.4
労働生産性	842,709千円	31,137千円	51.5
労働分配率	112.4%	116.2%	48.6
機能性分析			
入院患者1人1日当たり診療収入	46,591円	42,727円	56.2
外来患者1人1日当たり診療収入	11,554円	11,043円	52.2
医師1人当たり入院患者数	4.5人	5.3人	44.5
医師1人当たり外来患者数	6.3人	8.4人	42.4
推計退院患者数	18,540.9人	9,955.8人	56.2
平均在院日数*	13.8日	15.4日	56.2
病床100床当たり全職員数	115.9人	123.8人	46.9
病床100床当たり医師数	19.3人	16.0人	57.4
病床100床当たり看護人員数	73.5人	77.7人	46.0
看護人員/医師人数比	5.6人	5.4人	50.7
外来/入院比	140.4%	160.7%	44.7
病床利用率(一般病床)	89.4%	80.6%	57.9
病床利用率(療養病床)	N/A	49.8%	N/A
病床利用率(精神病床)	72.2%	77.6%	45.5
安全性の分析			
1床当たり総資産額	36,095千円	60,477千円	47.2
1床当たり剰余金・欠損金額	-18,805千円	-15,818千円	48.1
1床当たり償却資産額(取得価額)	64,319千円	101,755千円	46.9
1床当たり償却資産額(帳簿価額)	45,758千円	72,405千円	47.2
流動比率	210.4%	333.2%	45.1
流動資産回転率	3.0回	3.6回	46.5
医療収益対総資本	1.8倍	3.4倍	47.1

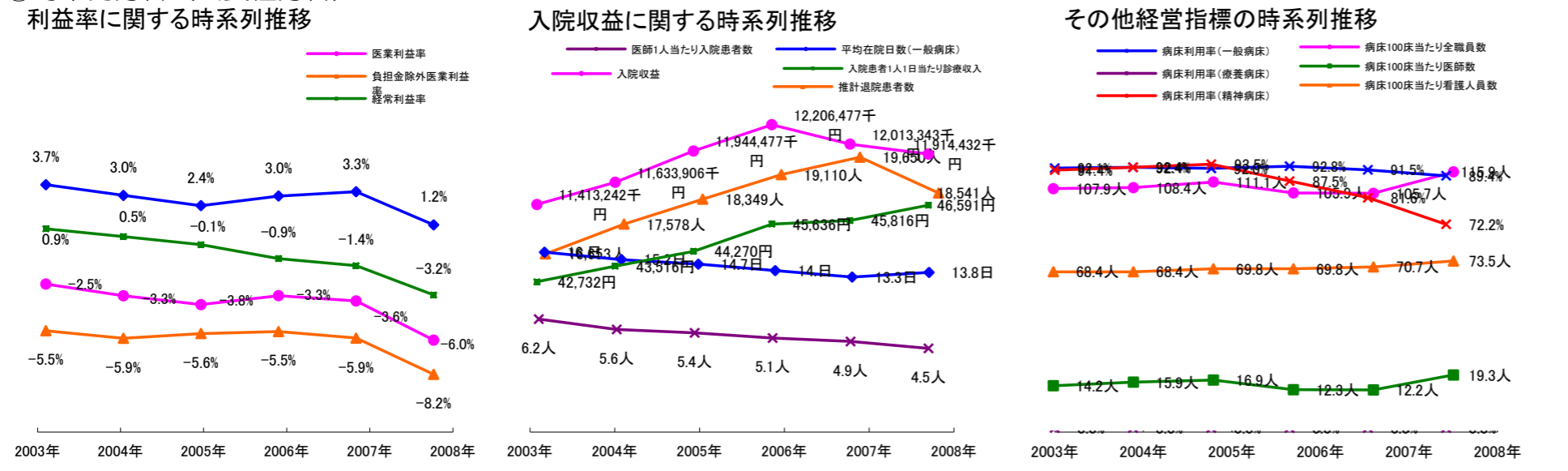
③経営指標のレーダーチャート(偏差値)



④利益構造ツリー(実数・対収益比・偏差値)



⑤時系列分析(成長性分析)



データ源: 公営企業年鑑