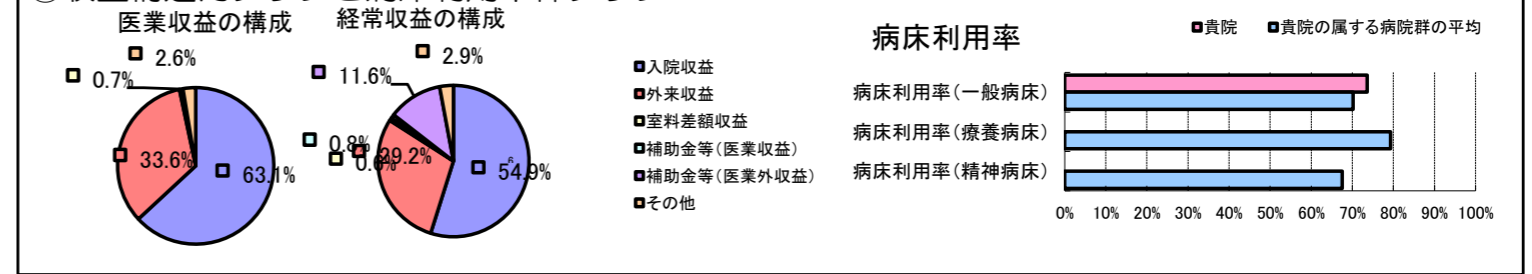


①病院環境データ

病院名 (富山県南砺市) 南砺市民病院 (2008年)
 病床数 【一般病床】180床 【療養病床】0床 【結核病床】0床 【精神病床】0床 【感染症病床】0床
 患者数 【1日平均入院患者数】132人 【1日平均外来患者数】424人 【推計退院患者数】2,834人
 医療従事者数 【医師数】16人 【看護人員数】113人 【医療技術員数】67人 【事務職員数】24人
 市区町村データ 南砺市
 【人口総数】58,140人 【65歳以上人口】16,561人 【高齢化率】28.5%
 【可住地当たり人口密度】372.人/km² 【可住地面積】156.3km²
 【一般病院数】6施設 【一般診療所数】32施設 【医師数】86人

⑥収益構造円グラフと病床利用率棒グラフ



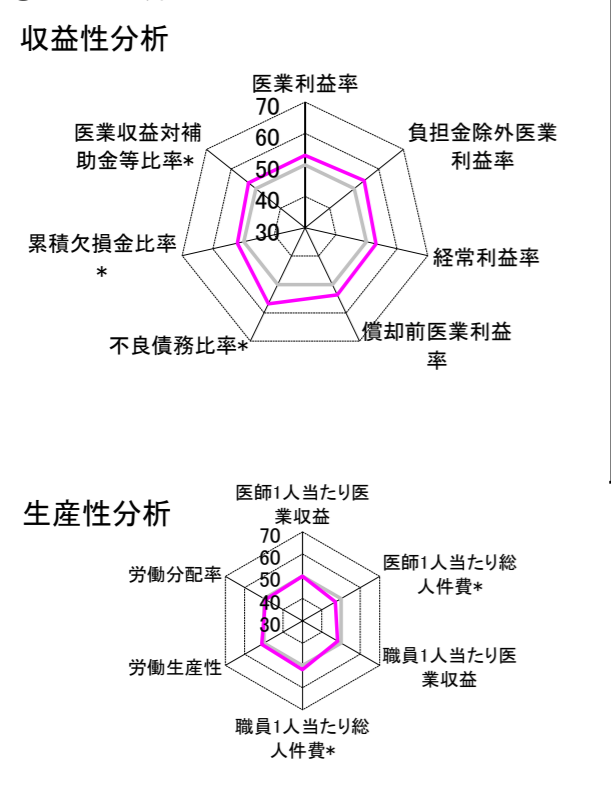
②病院群類型と経営指標ハイライト

【貴院の属する病院類型】 地方中規模病院グループ(可住地当たり人口密度187.2~2,145.9人/km²かつ、一般病床50床以上350床未満)
 【高い偏差値を示す指標】 病床100床当たり全職員数
 【低い偏差値を示す指標】 医師1人当たり入院患者数

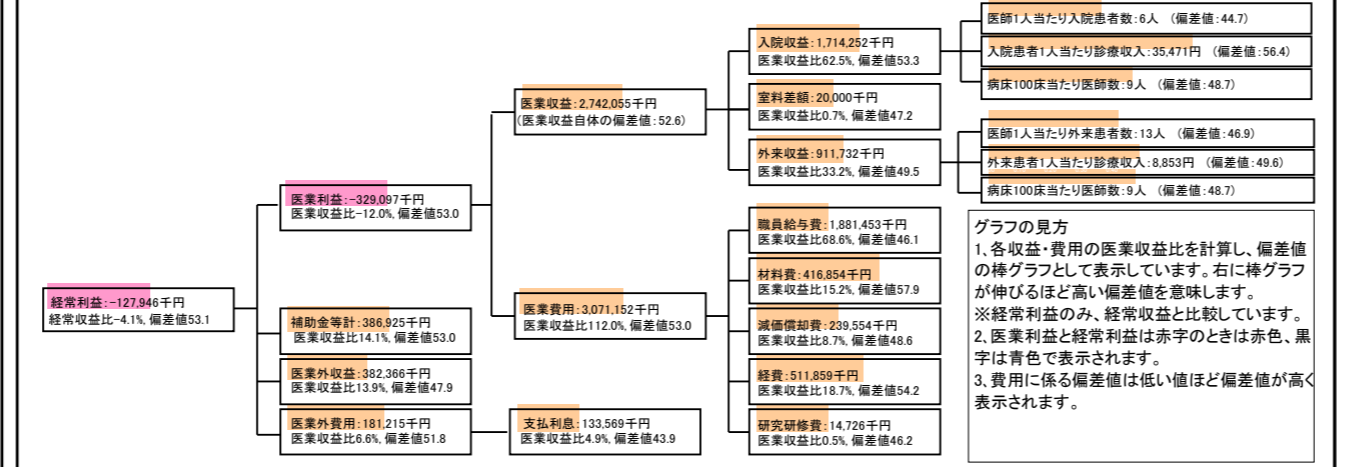
⑦経営指標分析(平均値・参照値・偏差値)

収益性分析	貴院	貴院の属する病院群の平均	偏差値
医療利益率	-12.0%	-18.4%	53.0
負担金除外医療利益率	-12.9%	-22.1%	54.0
経常利益率	-4.1%	-7.1%	53.1
償却前医療利益率	-3.3%	-10.4%	53.6
不良債務比率*	0.0%	16.0%	56.8
累積欠損金比率*	62.9%	80.5%	52.0
医療収益対補助金等比率*	25.9%	38.1%	53.0
経常収支比率	96.1%	94.1%	52.7
生産性分析			
医師1人当たり医療収益	171,378千円	170,807千円	50.1
医師1人当たり総人件費*	117,591千円	103,586千円	47.0
職員1人当たり医療収益	12,133千円	51,014千円	48.3
職員1人当たり総人件費*	8,325千円	9,281千円	51.9
労働生産性	693,399千円	346,864千円	51.2
労働分配率	120.1%	133.5%	49.0
機能性分析			
入院患者1人1日当たり診療収入	35,471円	29,335円	56.4
外来患者1人1日当たり診療収入	8,853円	9,040円	49.6
医師1人当たり入院患者数	6.3人	8.1人	44.7
医師1人当たり外来患者数	13.4人	15.2人	46.9
推計退院患者数	2,834.1人	2,531.9人	53.7
平均在院日数*	17.0日	21.2日	53.7
病床100床当たり全職員数	144.4人	102.9人	63.0
病床100床当たり医師数	8.9人	9.4人	48.7
病床100床当たり看護人員数	77.2人	63.9人	58.5
看護人員/医師人数比	7.1人	6.8人	50.9
外来/入院比	213.1%	198.2%	51.9
病床利用率(一般病床)	73.6%	70.2%	52.1
病床利用率(療養病床)	N/A	79.3%	N/A
病床利用率(精神病床)	N/A	67.6%	N/A
安全性の分析			
1床当たり総資産額	77,843千円	148,561千円	48.2
1床当たり剰余金・欠損金額	-13,210千円	-17,688千円	51.8
1床当たり償却資産額(取得価額)	128,429千円	240,307千円	48.0
1床当たり償却資産額(帳簿価額)	95,449千円	174,356千円	48.2
流動比率	304.2%	517.6%	47.0
流動資産回転率	5.0回	4.1回	50.6
医療収益対総資本	1.5倍	14.0倍	46.9

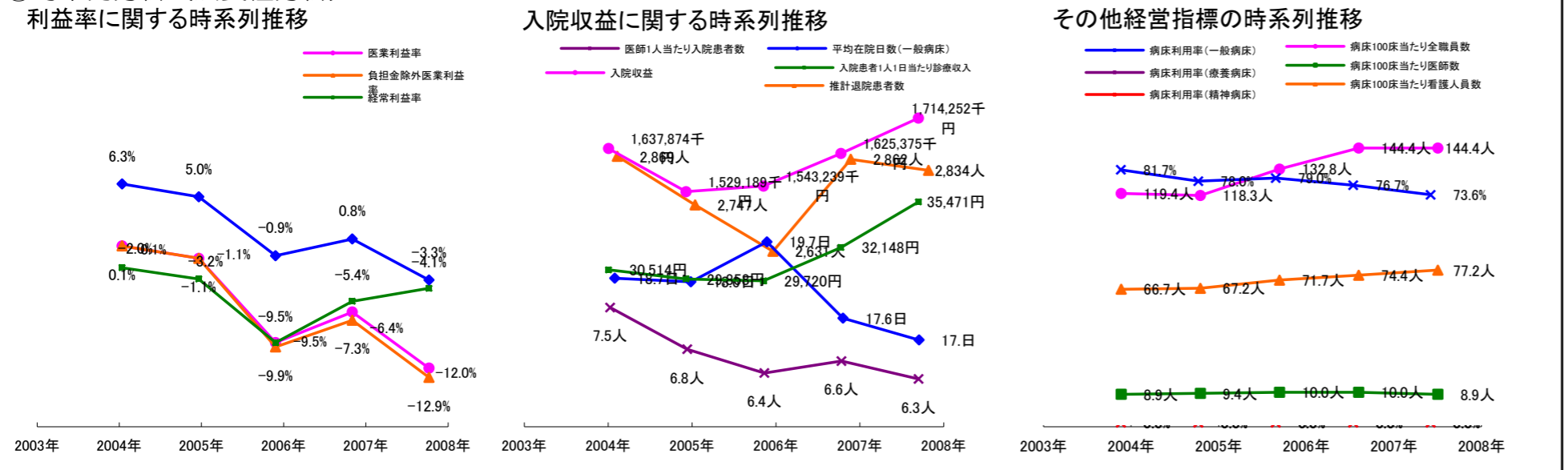
③経営指標のレーダーチャート(偏差値)



④利益構造ツリー(実数・対収益比・偏差値)



⑤時系列分析(成長性分析)



データ源: 公営企業年鑑

©京都大学大学院医学研究科医療経済学分野