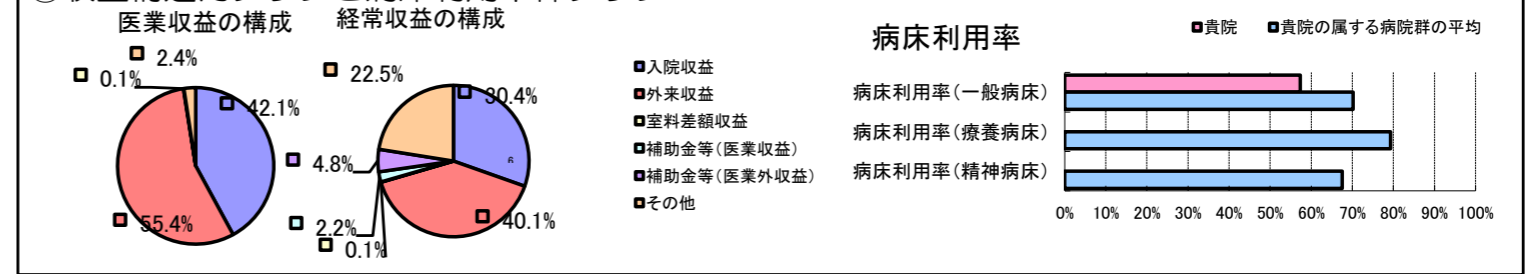


①病院環境データ

病院名 (新潟県佐渡市) 佐渡市立両津病院 (2008年)
 病床数 【一般病床】130床 【療養病床】0床 【結核病床】0床 【精神病床】0床 【感染症病床】0床
 患者数 【1日平均入院患者数】75人 【1日平均外来患者数】274人 【推計退院患者数】1,488人
 医療従事者数 【医師数】6人 【看護人員数】47人 【医療技術員数】16人 【事務職員数】11人
 市区町村データ 佐渡市
 【人口総数】67,386人 【65歳以上人口】23,514人 【高齢化率】34.9%
 【可住地当たり人口密度】305.5人/km² 【可住地面積】220.6km²
 【一般病院数】5施設 【一般診療所数】41施設 【医師数】95人

⑥収益構造円グラフと病床利用率棒グラフ



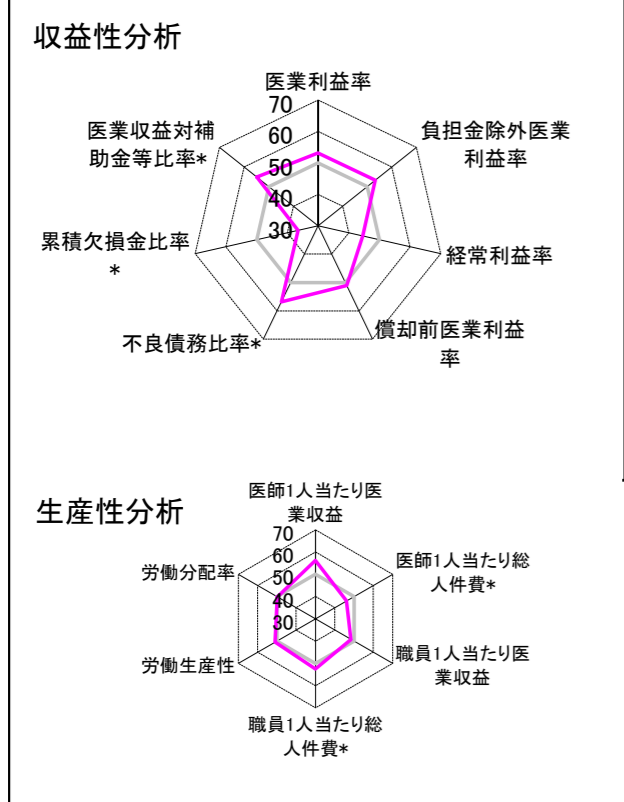
②病院群類型と経営指標ハイライト

【貴院の属する病院類型】 地方中規模病院グループ(可住地当たり人口密度187.2~2,145.9人/km²かつ、一般病床50床以上350床未満)
 【高い偏差値を示す指標】 医師1人当たり外来患者数
 【低い偏差値を示す指標】 累積欠損金比率*、病床100床当たり看護人員数、1床当たり剰余金・欠損金額 等

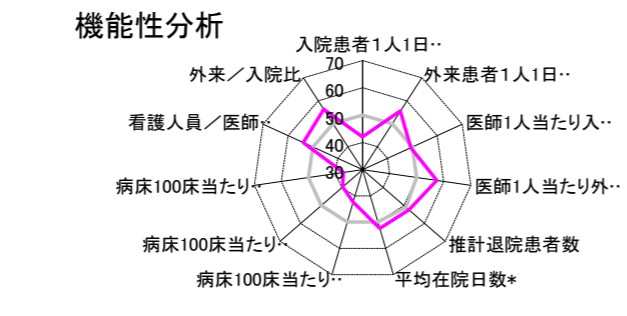
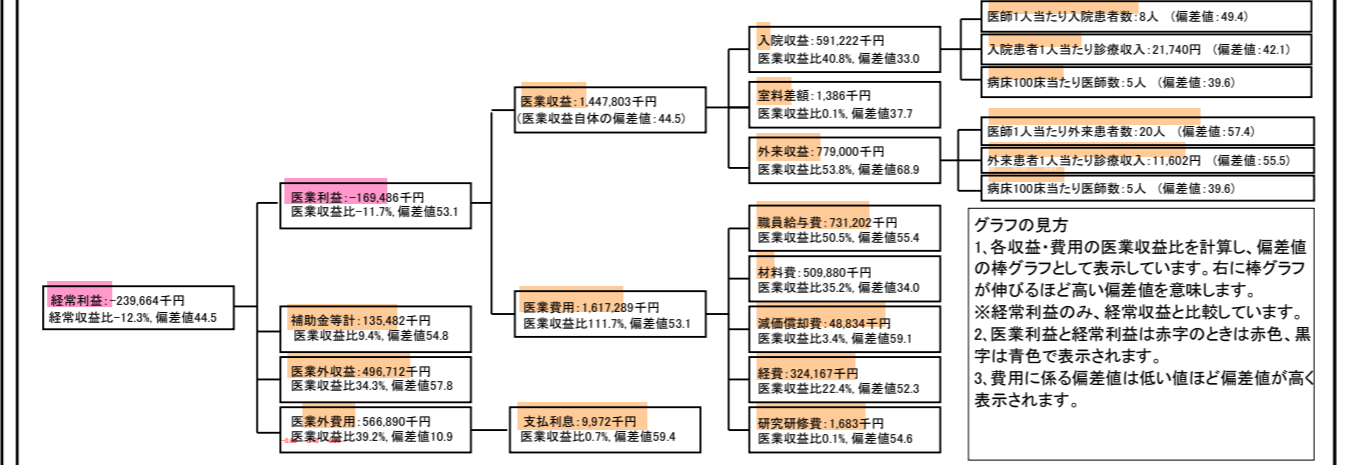
⑦経営指標分析(平均値・参照値・偏差値)

収益性分析	貴院	貴院の属する病院群の平均	偏差値
医療利益率	-11.7%	-18.4%	53.1
負担金除外医療利益率	-14.6%	-22.1%	53.3
経常利益率	-12.3%	-7.1%	44.5
償却前医療利益率	-8.3%	-10.4%	51.1
不良債務比率*	0.0%	16.0%	56.8
累積欠損金比率*	197.6%	80.5%	36.5
医療収益対補助金等比率*	18.3%	38.1%	54.8
経常収支比率	89.0%	94.1%	43.5
生産性分析			
医師1人当たり医療収益	241,301千円	170,807千円	56.2
医師1人当たり総人件費*	121,867千円	103,586千円	46.1
職員1人当たり医療収益	15,910千円	51,014千円	48.4
職員1人当たり総人件費*	8,035千円	9,281千円	52.5
労働生産性	619,120千円	346,864千円	50.9
労働分配率	129.8%	133.5%	49.7
機能性分析			
入院患者1人1日当たり診療収入	21,740円	29,335円	42.1
外来患者1人1日当たり診療収入	11,602円	9,040円	55.5
医師1人当たり入院患者数	7.9人	8.1人	49.4
医師1人当たり外来患者数	19.6人	15.2人	57.4
推計退院患者数	1,487.8人	2,531.9人	52.4
平均在院日数*	18.4日	21.2日	52.4
病床100床当たり全職員数	78.5人	102.9人	42.3
病床100床当たり医師数	5.4人	9.4人	39.6
病床100床当たり看護人員数	43.8人	63.9人	37.2
看護人員/医師人数比	7.8人	6.8人	53.9
外来/入院比	246.9%	198.2%	56.3
病床利用率(一般病床)	57.3%	70.2%	42.0
病床利用率(療養病床)	N/A	79.3%	N/A
病床利用率(精神病床)	N/A	67.6%	N/A
安全性の分析			
1床当たり総資産額	23,148千円	148,561千円	46.8
1床当たり剰余金・欠損金額	-47,083千円	-17,688千円	37.9
1床当たり償却資産額(取得価額)	74,196千円	240,307千円	47.1
1床当たり償却資産額(帳簿価額)	45,311千円	174,356千円	47.0
流動比率	101.6%	517.6%	44.1
流動資産回転率	3.1回	4.1回	49.4
医療収益対総資本	0.6倍	14.0倍	46.7

③経営指標のレーダーチャート(偏差値)



④利益構造ツリー(実数・対収益比・偏差値)



⑤時系列分析(成長性分析)

