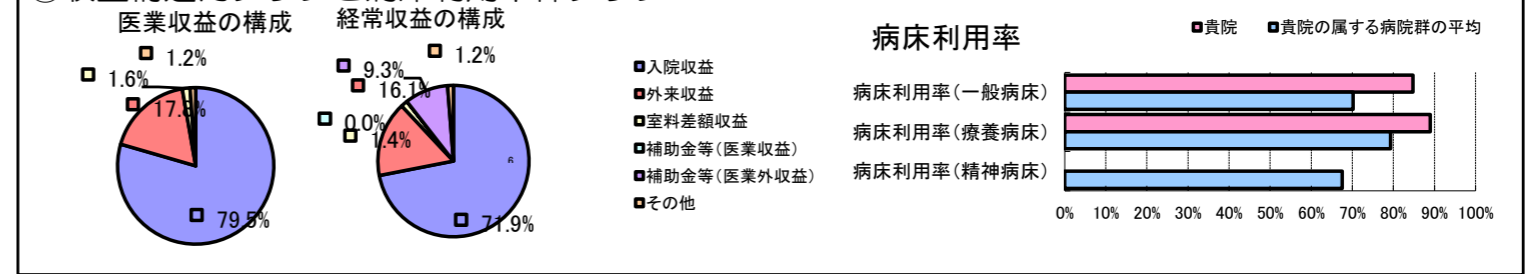


①病院環境データ

病院名 (新潟県上越市) 上越地域医療センター病院 (2008年)  
 病床数 【一般病床】124床 【療養病床】55床 【結核病床】20床 【精神病床】0床 【感染症病床】0床  
 患者数 【1日平均入院患者数】154人 【1日平均外来患者数】138人 【推計退院患者数】2,015人  
 医療従事者数 【医師数】 【看護人員数】 【医療技術員数】0人 【事務職員数】1人  
 市区町村データ 上越市  
 【人口総数】208,082人 【65歳以上人口】50,341人 【高齢化率】24.2%  
 【可住地当たり人口密度】486.人/km<sup>2</sup> 【可住地面積】428.1km<sup>2</sup>  
 【一般病院数】8施設 【一般診療所数】139施設 【医師数】352人

⑥収益構造円グラフと病床利用率棒グラフ



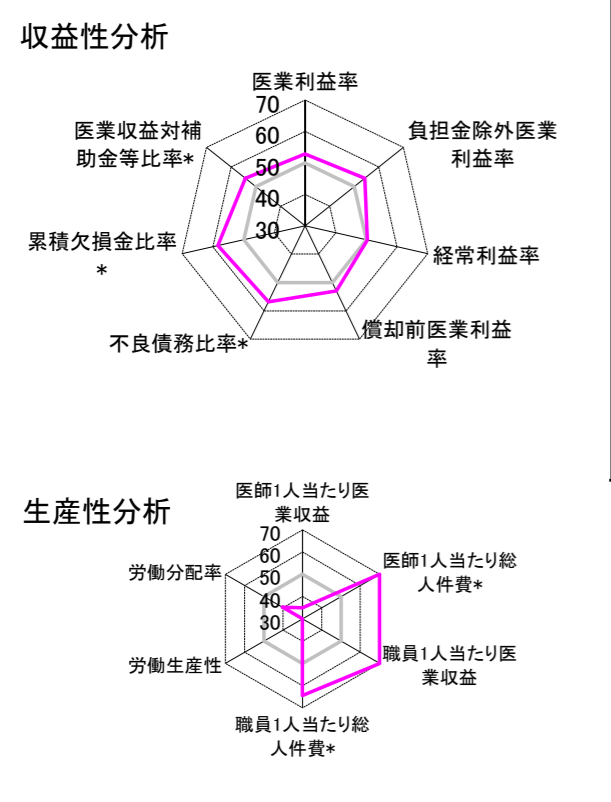
②病院群類型と経営指標ハイライト

【貴院の属する病院類型】 地方中規模病院グループ(可住地当たり人口密度187.2~2,145.9人/km<sup>2</sup>かつ、一般病床50床以上350床未満)  
 【高い偏差値を示す指標】 職員1人当たり医業収益、医師1人当たり総人件費\*、職員1人当たり総人件費\*  
 【低い偏差値を示す指標】 労働生産性、病床100床当たり全職員数、看護人員/医師人数比 等

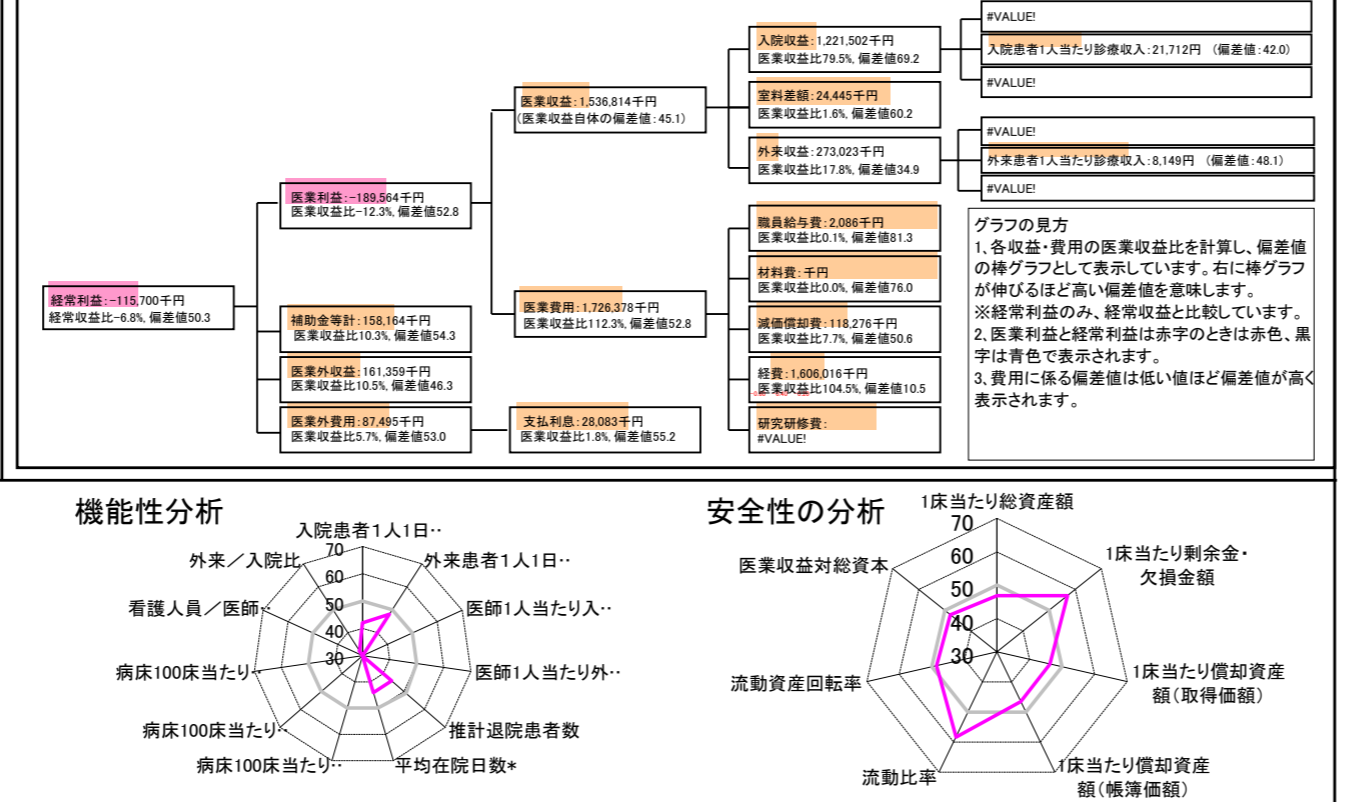
⑦経営指標分析(平均値・参照値・偏差値)

収益性分析	貴院	貴院の属する病院群の平均	偏差値
医業利益率	-12.3%	-18.4%	52.8
負担金除外医業利益率	-12.3%	-22.1%	54.3
経常利益率	-6.8%	-7.1%	50.3
償却前医業利益率	-4.6%	-10.4%	52.9
不良債務比率*	0.0%	16.0%	56.8
累積欠損金比率*	7.5%	80.5%	58.4
医業収益対補助金等比率*	20.6%	38.1%	54.3
経常収支比率	93.6%	94.1%	49.4
生産性分析			
医師1人当たり医業収益	0千円	170,807千円	34.9
医師1人当たり総人件費*	0千円	103,586千円	72.1
職員1人当たり医業収益	1,536,814千円	51,014千円	115.6
職員1人当たり総人件費*	2,086千円	9,281千円	64.4
労働生産性	-18,747,800千円	346,864千円	-15.2
労働分配率	-1.1%	133.5%	40.4
機能性分析			
入院患者1人1日当たり診療収入	21,712円	29,335円	42.0
外来患者1人1日当たり診療収入	8,149円	9,040円	48.1
医師1人当たり入院患者数	N/A	8.1人	N/A
医師1人当たり外来患者数	N/A	15.2人	N/A
推計退院患者数	2,014.7人	2,531.9人	44.1
平均在院日数*	27.9日	21.2日	44.1
病床100床当たり全職員数	0.5人	102.9人	17.8
病床100床当たり医師数	N/A	9.4人	N/A
病床100床当たり看護人員数	N/A	63.9人	N/A
看護人員/医師人数比	0.0人	6.8人	23.7
外来/入院比	59.6%	198.2%	32.1
病床利用率(一般病床)	84.8%	70.2%	59.0
病床利用率(療養病床)	89.0%	79.3%	56.7
病床利用率(精神病床)	N/A	67.6%	N/A
安全性の分析			
1床当たり総資産額	26,603千円	148,561千円	46.9
1床当たり剰余金・欠損金額	-574千円	-17,688千円	57.0
1床当たり償却資産額(取得価額)	26,229千円	240,307千円	46.3
1床当たり償却資産額(帳簿価額)	21,933千円	174,356千円	46.5
流動比率	1,103.8%	517.6%	58.3
流動資産回転率	2.0回	4.1回	48.6
医業収益対総資本	5.5倍	14.0倍	47.9

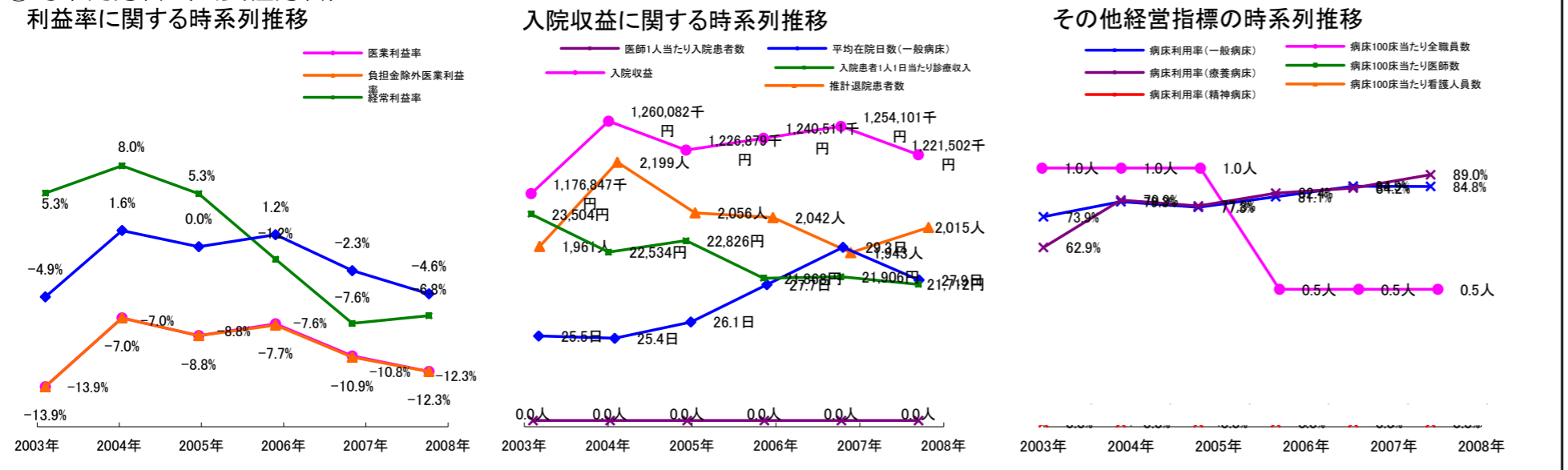
③経営指標のレーダーチャート(偏差値)



④利益構造ツリー(実数・対収益比・偏差値)



⑤時系列分析(成長性分析)



データ源: 公営企業年鑑

©京都大学大学院医学研究科医療経済学分野