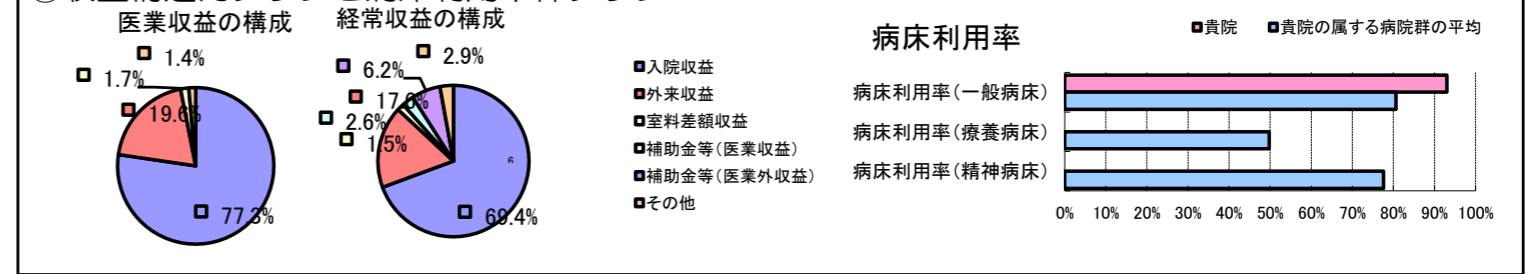


①病院環境データ

病院名 (新潟市)新潟市民病院(2008年)
 病床数 【一般病床】652床【療養病床】0床【結核病床】0床【精神病床】0床【感染症病床】8床
 患者数 【1日平均入院患者数】606人【1日平均外来患者数】1,001人【推計退院患者数】16,264人
 医療従事者数 【医師数】92人【看護人員数】563人【医療技術員数】107人【事務職員数】38人
 市区町村データ 新潟市
 【人口総数】813,847人【65歳以上人口】166,995人【高齢化率】20.5%
 【可住地当たり人口密度】1,215.1人/km²【可住地面積】669.8km²
 【一般病院数】38施設【一般診療所数】662施設【医師数】2,141人

⑥収益構造円グラフと病床利用率棒グラフ



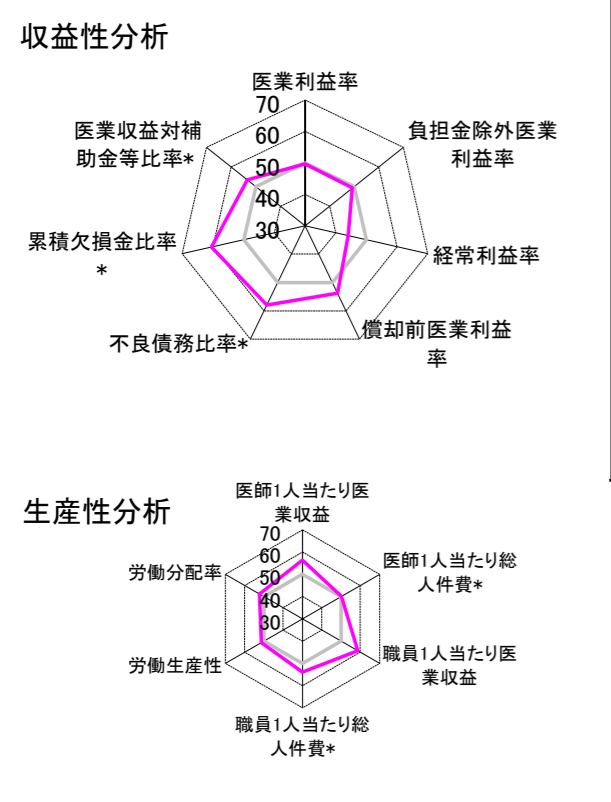
②病院群類型と経営指標ハイライト

【貴院の属する病院類型】地方大規模病院グループ(可住地当たり人口密度187.2~2,145.9人/km²かつ、一般病床350床以上)
 【高い偏差値を示す指標】病床100床当たり看護人員数、入院患者1人1日あたり診療収入、病床利用率(一般病床)等
 【低い偏差値を示す指標】医師1人当たり外来患者数、外来/入院比

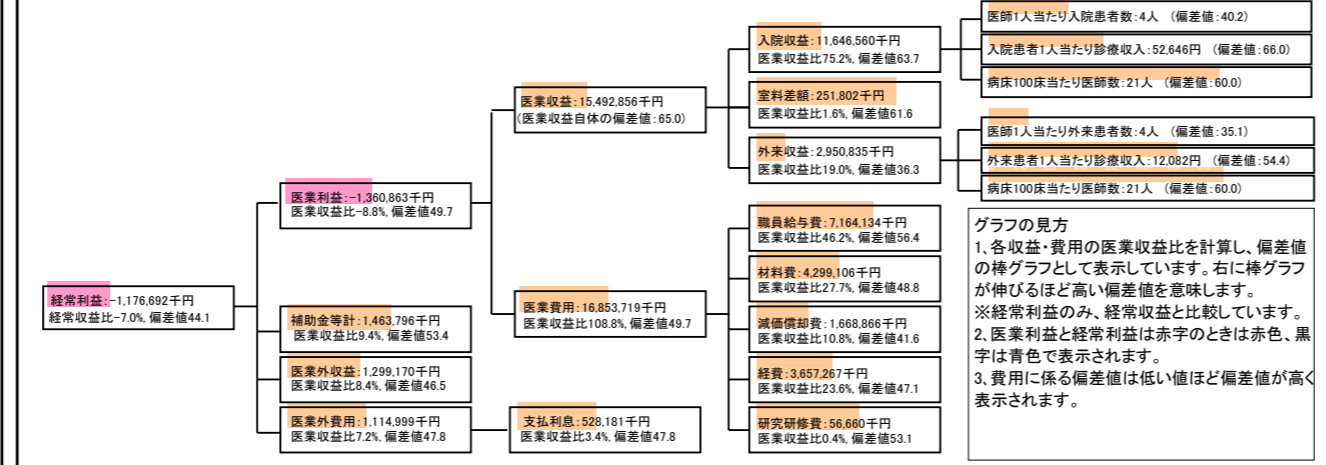
⑦経営指標分析(平均値・参照値・偏差値)

収益性分析	貴院	貴院の属する病院群の平均	偏差値
医療利益率	-8.8%	-8.5%	49.7
負担金除外医療利益率	-11.6%	-10.9%	49.3
経常利益率	-7.0%	-4.1%	44.1
償却前医療利益率	2.0%	-0.7%	53.8
不良債務比率*	0.0%	12.5%	58.0
累積欠損金比率*	17.2%	61.4%	60.5
医療収益対補助金等比率*	18.5%	22.8%	53.4
経常収支比率	93.5%	96.3%	43.8
生産性分析			
医師1人当たり医療収益	168,401千円	146,083千円	56.4
医師1人当たり総人件費*	77,871千円	78,390千円	50.3
職員1人当たり医療収益	19,174千円	17,211千円	58.7
職員1人当たり総人件費*	8,867千円	9,233千円	53.9
労働生産性	725,239千円	31,137千円	51.3
労働分配率	122.3%	116.2%	52.2
機能性分析			
入院患者1人1日あたり診療収入	52,646円	42,727円	66.0
外来患者1人1日あたり診療収入	12,082円	11,043円	54.4
医師1人あたり入院患者数	3.9人	5.3人	40.2
医師1人あたり外来患者数	4.3人	8.4人	35.1
推計退院患者数	16,264.0人	9,955.8人	56.9
平均在院日数*	13.6日	15.4日	56.9
病床100床当たり全職員数	151.2人	123.8人	60.7
病床100床当たり医師数	20.5人	16.0人	60.0
病床100床当たり看護人員数	98.5人	77.7人	69.7
看護人員/医師人数比	6.1人	5.4人	52.7
外来/入院比	110.4%	160.7%	36.9
病床利用率(一般病床)	93.0%	80.6%	61.1
病床利用率(療養病床)	N/A	49.8%	N/A
病床利用率(精神病床)	N/A	77.6%	N/A
安全性の分析			
1床当たり総資産額	54,150千円	60,477千円	49.3
1床当たり剰余金・欠損金額	-6,246千円	-15,818千円	56.1
1床当たり償却資産額(取得価額)	52,440千円	101,755千円	45.9
1床当たり償却資産額(帳簿価額)	46,620千円	72,405千円	47.3
流動比率	334.7%	333.2%	50.1
流動資産回転率	3.5回	3.6回	49.3
医療収益対総資本	2.1倍	3.4倍	47.7

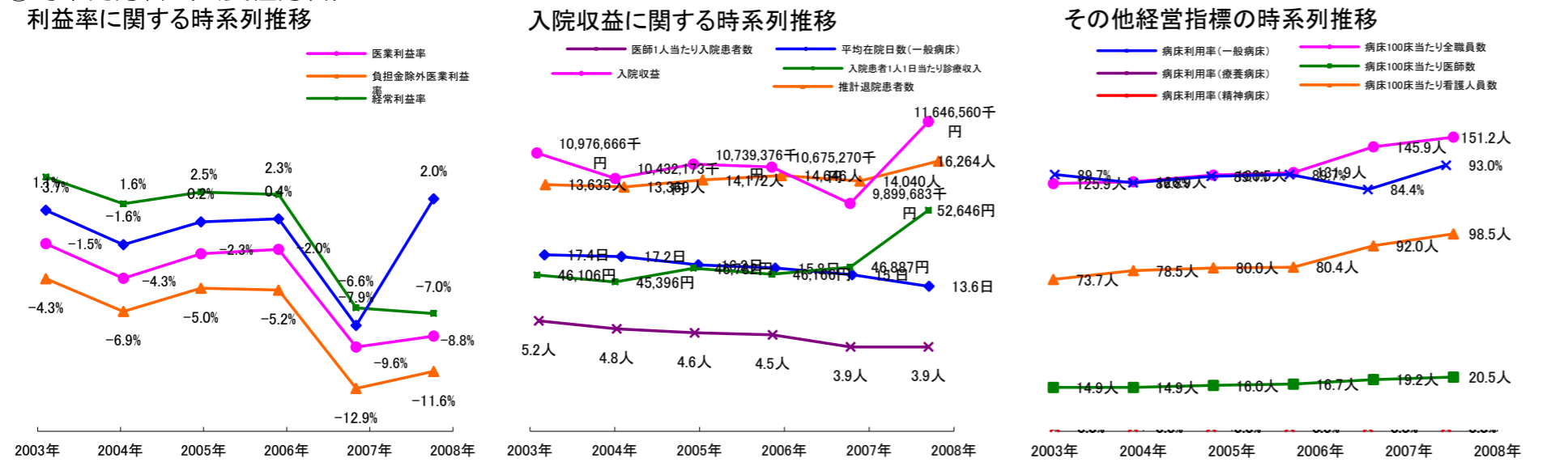
③経営指標のレーダーチャート(偏差値)



④利益構造ツリー(実数・対収益比・偏差値)



⑤時系列分析(成長性分析)



データ源: 公営企業年鑑

©京都大学大学院医学研究科医療経済学分野