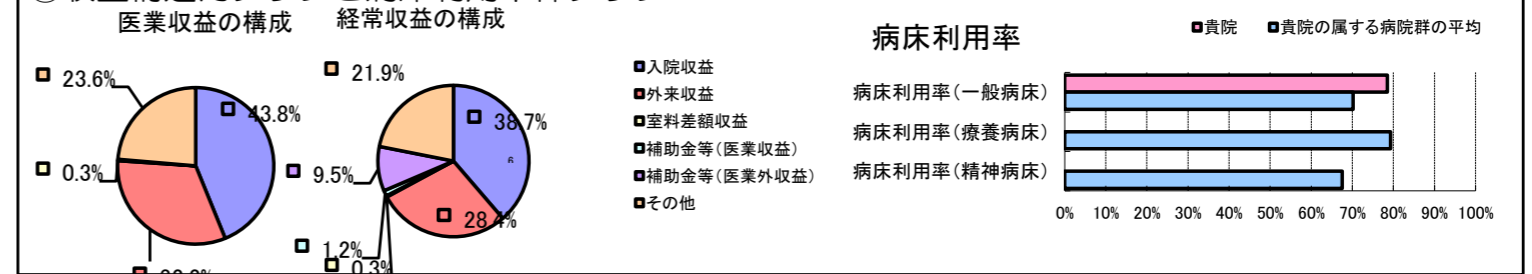


①病院環境データ

病院名 (新潟県見附市) 見附市立病院 (2008年)
 病床数 【一般病床】99床 【療養病床】0床 【結核病床】0床 【精神病床】0床 【感染症病床】0床
 患者数 【1日平均入院患者数】78人 【1日平均外来患者数】178人 【推計退院患者数】1,483人
 医療従事者数 【医師数】6人 【看護人員数】59人 【医療技術員数】20人 【事務職員数】9人
 市区町村データ 見附市
 【人口総数】42,668人 【65歳以上人口】10,031人 【高齢化率】23.5%
 【可住地当たり人口密度】852.2人/km² 【可住地面積】50.1km²
 【一般病院数】1施設 【一般診療所数】30施設 【医師数】38人

⑥収益構造円グラフと病床利用率棒グラフ



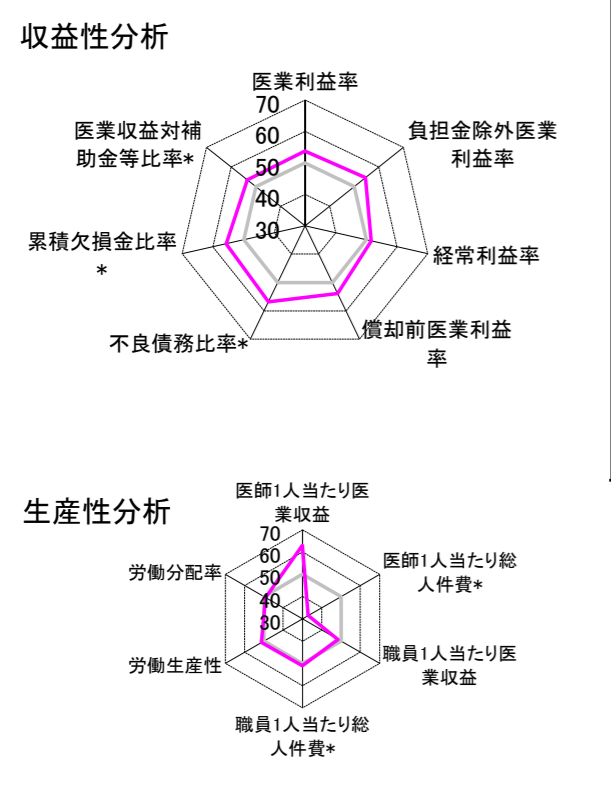
②病院群類型と経営指標ハイライト

【貴院の属する病院類型】 地方中規模病院グループ(可住地当たり人口密度187.2~2,145.9人/km²かつ、一般病床50床以上350床未満)
 【高い偏差値を示す指標】 病床100床当たり全職員数、医師1人当たり医療収益、看護人員/医師人数比 等
 【低い偏差値を示す指標】 医師1人当たり総人件費*

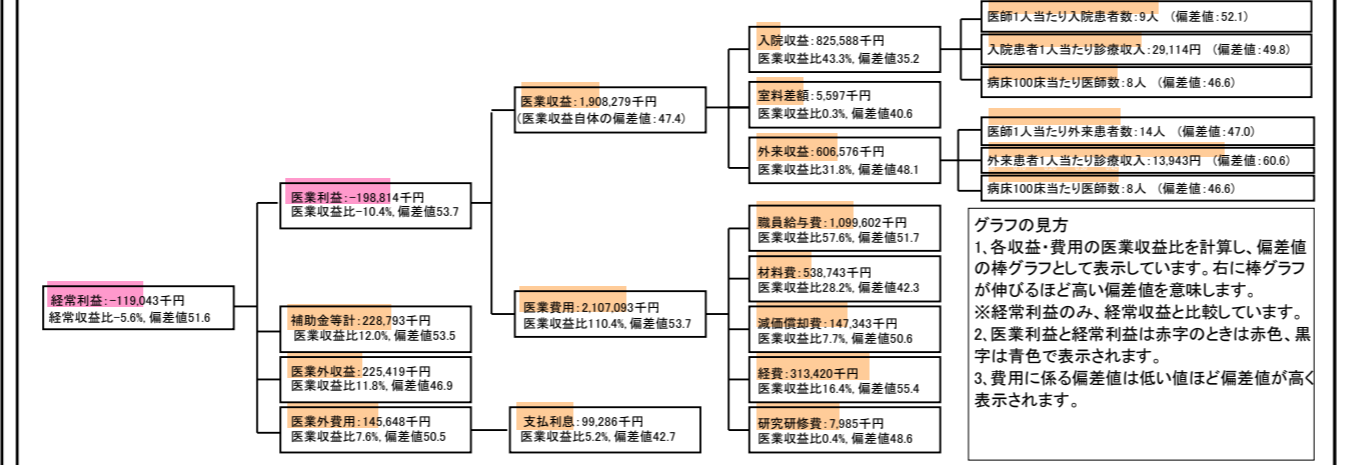
⑦経営指標分析(平均値・参照値・偏差値)

収益性分析	貴院	貴院の属する病院群の平均	偏差値
医療利益率	-10.4%	-18.4%	53.7
負担金除外医療利益率	-11.7%	-22.1%	54.5
経常利益率	-5.6%	-7.1%	51.6
償却前医療利益率	-2.7%	-10.4%	53.9
不良債務比率*	0.0%	16.0%	56.8
累積欠損金比率*	30.5%	80.5%	55.7
医療収益対補助金等比率*	23.9%	38.1%	53.5
経常収支比率	94.7%	94.1%	50.8
生産性分析			
医師1人当たり医療収益	318,047千円	170,807千円	63.0
医師1人当たり総人件費*	183,267千円	103,586千円	33.0
職員1人当たり医療収益	15,145千円	51,014千円	48.4
職員1人当たり総人件費*	8,727千円	9,281千円	51.1
労働生産性	721,248千円	346,864千円	51.3
労働分配率	121.0%	133.5%	49.1
機能性分析			
入院患者1人1日当たり診療収入	29,114円	29,335円	49.8
外来患者1人1日当たり診療収入	13,943円	9,040円	60.6
医師1人当たり入院患者数	8.8人	8.1人	52.1
医師1人当たり外来患者数	13.5人	15.2人	47.0
推計退院患者数	1,482.8人	2,531.9人	51.7
平均在院日数*	19.2日	21.2日	51.7
病床100床当たり全職員数	159.0人	102.9人	67.6
病床100床当たり医師数	8.1人	9.4人	46.6
病床100床当たり看護人員数	76.1人	63.9人	57.8
看護人員/医師人数比	9.8人	6.8人	61.6
外来/入院比	153.4%	198.2%	44.2
病床利用率(一般病床)	78.5%	70.2%	55.1
病床利用率(療養病床)	N/A	79.3%	N/A
病床利用率(精神病床)	N/A	67.6%	N/A
安全性の分析			
1床当たり総資産額	39,806千円	148,561千円	47.2
1床当たり剰余金・欠損金額	-10,543千円	-17,688千円	52.9
1床当たり償却資産額(取得価額)	73,248千円	240,307千円	47.1
1床当たり償却資産額(帳簿価額)	49,257千円	174,356千円	47.1
流動比率	993.4%	517.6%	56.8
流動資産回転率	2.3回	4.1回	48.8
医療収益対総資本	1.4倍	14.0倍	46.9

③経営指標のレーダーチャート(偏差値)



④利益構造ツリー(実数・対収益比・偏差値)



⑤時系列分析(成長性分析)

