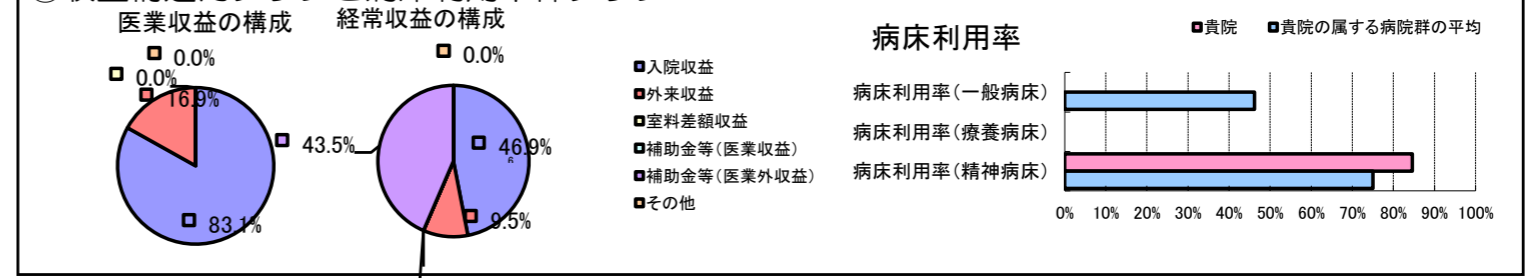


①病院環境データ

病院名 (新潟県) 精神医療センター (2008年)  
 病床数 【一般病床】0床 【療養病床】0床 【結核病床】0床 【精神病床】400床 【感染症病床】0床  
 患者数 【1日平均入院患者数】339人 【1日平均外来患者数】235人 【推計退院患者数】0人  
 医療従事者数 【医師数】11人 【看護人員数】171人 【医療技術員数】22人 【事務職員数】21人  
 市区町村データ 長岡市  
 【人口総数】283,224人 【65歳以上人口】65,278人 【高齢化率】23.0%  
 【可住地当たり人口密度】658.6人/km<sup>2</sup> 【可住地面積】430.1km<sup>2</sup>  
 【一般病院数】11施設 【一般診療所数】176施設 【医師数】541人

⑥収益構造円グラフと病床利用率棒グラフ



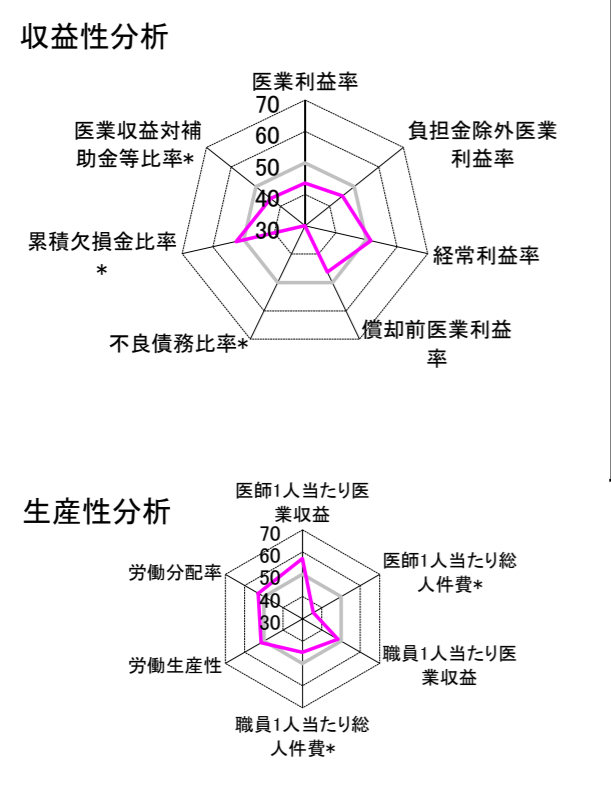
②病院群類型と経営指標ハイライト

【貴院の属する病院類型】 精神病院グループ(精神病床9割以上)  
 【高い偏差値を示す指標】 流動資産回転率、看護人員/医師人数比  
 【低い偏差値を示す指標】 医師1人当たり総人件費\*

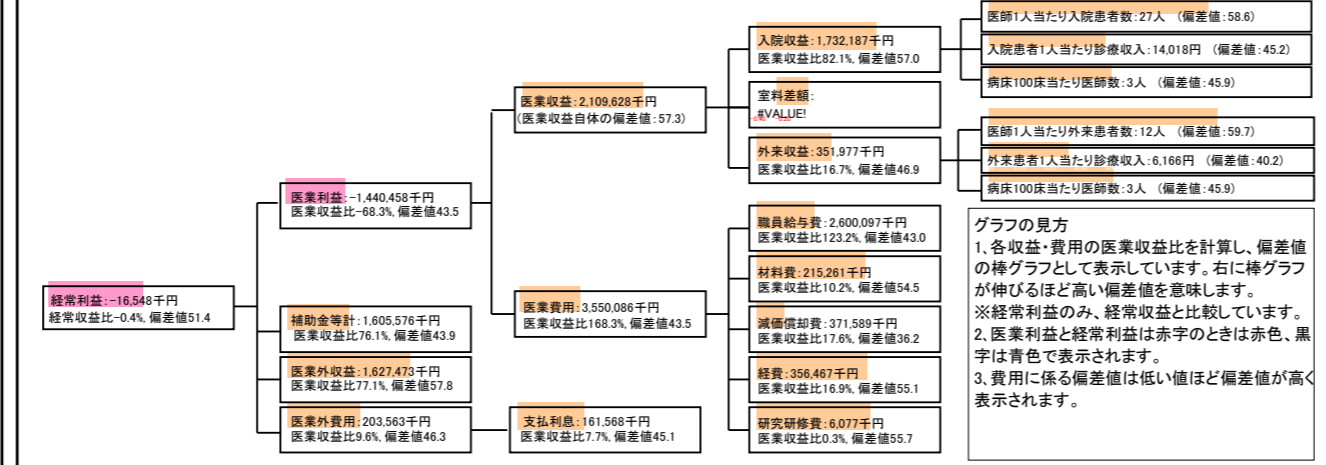
⑦経営指標分析(平均値・参照値・偏差値)

	貴院	貴院の属する病院群の平均	偏差値
<b>収益性分析</b>			
医療利益率	-68.3%	-49.4%	43.5
負担金除外医療利益率	-68.3%	-53.9%	45.2
経常利益率	-0.4%	-1.4%	51.4
償却前医療利益率	-50.7%	-40.1%	46.3
不良債務比率*	0.0%	11.1%	N/A
累積欠損金比率*	78.3%	110.9%	52.4
医療収益対補助金等比率*	152.2%	119.4%	43.9
経常収支比率	99.6%	99.0%	50.9
<b>生産性分析</b>			
医師1人当たり医療収益	191,784千円	149,550千円	57.1
医師1人当たり総人件費*	236,372千円	152,950千円	35.7
職員1人当たり医療収益	8,541千円	30,569千円	48.4
職員1人当たり総人件費*	10,527千円	9,358千円	45.0
労働生産性	471,950千円	129,052千円	51.4
労働分配率	223.0%	194.2%	53.0
<b>機能性分析</b>			
入院患者1人1日当たり診療収入	14,018円	15,934円	45.2
外来患者1人1日当たり診療収入	6,166円	8,632円	40.2
医師1人当たり入院患者数	26.9人	19.9人	58.6
医師1人当たり外来患者数	12.4人	9.0人	59.7
推計退院患者数	0.0人	4,021.4人	N/A
平均在院日数*	N/A	62.9日	N/A
病床100床当たり全職員数	69.9人	66.7人	51.1
病床100床当たり医師数	3.1人	4.6人	45.9
病床100床当たり看護人員数	44.3人	45.2人	49.4
看護人員/医師人数比	15.5人	10.7人	68.7
外来/入院比	46.2%	51.1%	48.5
病床利用率(一般病床)	N/A	46.2%	N/A
病床利用率(療養病床)	N/A	0.0%	N/A
病床利用率(精神病床)	84.6%	75.0%	56.6
<b>安全性の分析</b>			
1床当たり総資産額	216,577千円	213,462千円	50.1
1床当たり剰余金・欠損金額	441千円	-12,248千円	56.0
1床当たり償却資産額(取得価額)	501,554千円	391,257千円	52.3
1床当たり償却資産額(帳簿価額)	334,424千円	268,916千円	52.1
流動比率	120.5%	569.6%	46.7
流動資産回転率	5.9回	2.9回	72.0
医療収益対総資本	41.1倍	36.0倍	51.4

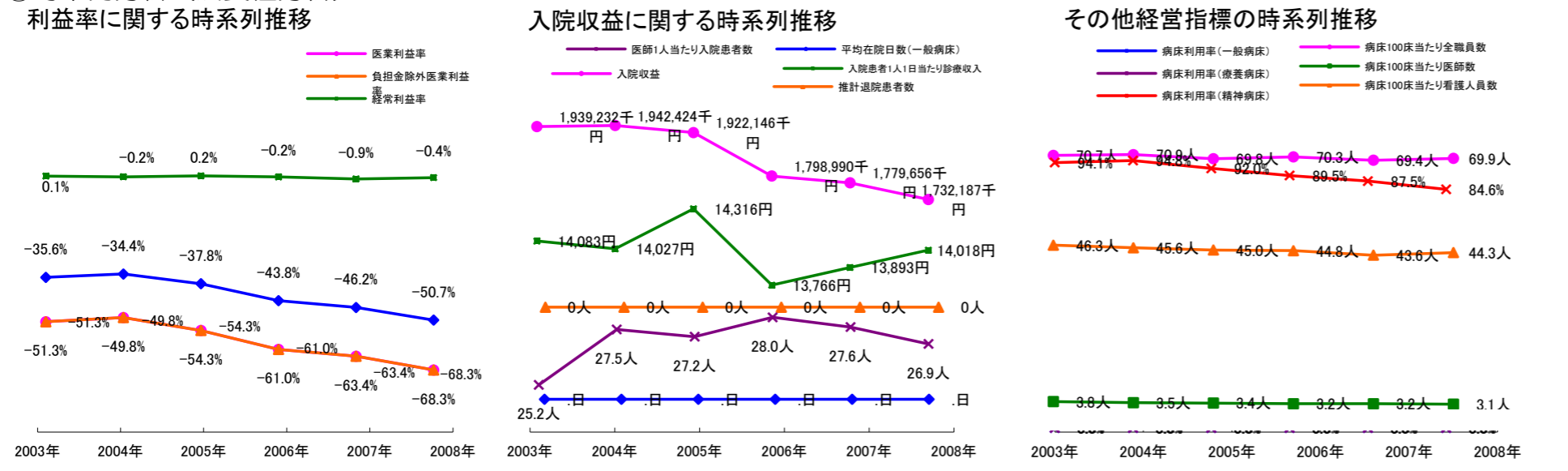
③経営指標のレーダーチャート(偏差値)



④利益構造ツリー(実数・対収益比・偏差値)



⑤時系列分析(成長性分析)



データ源: 公営企業年鑑

©京都大学大学院医学研究科医療経済学分野