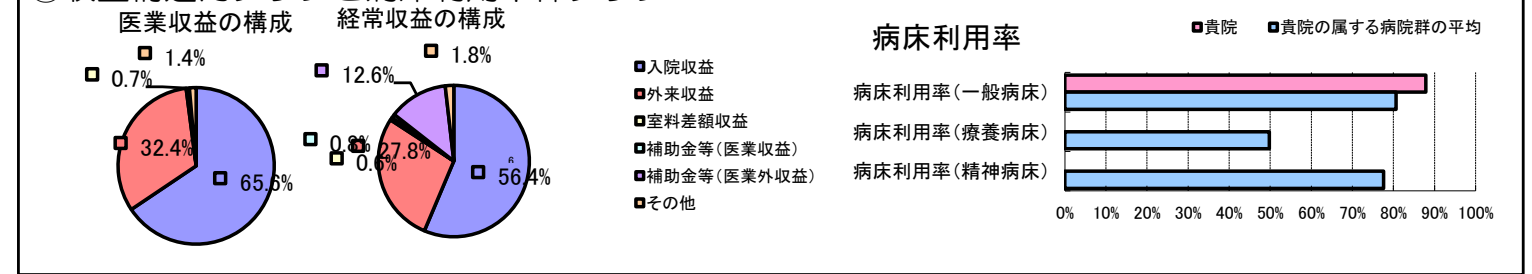


①病院環境データ

病院名 (新潟県)がんセンター(2008年)
 病床数 【一般病床】500床【療養病床】0床【結核病床】0床【精神病床】0床【感染症病床】0床
 患者数 【1日平均入院患者数】439人【1日平均外来患者数】1,035人【推計退院患者数】11,127人
 医療従事者数 【医師数】73人【看護人員数】287人【医療技術員数】89人【事務職員数】23人
 市区町村データ 新潟市
 【人口総数】813,847人【65歳以上人口】166,995人【高齢化率】20.5%
 【可住地当たり人口密度】1,215.1人/km²【可住地面積】669.8km²
 【一般病院数】38施設【一般診療所数】662施設【医師数】2,141人

⑥収益構造円グラフと病床利用率棒グラフ



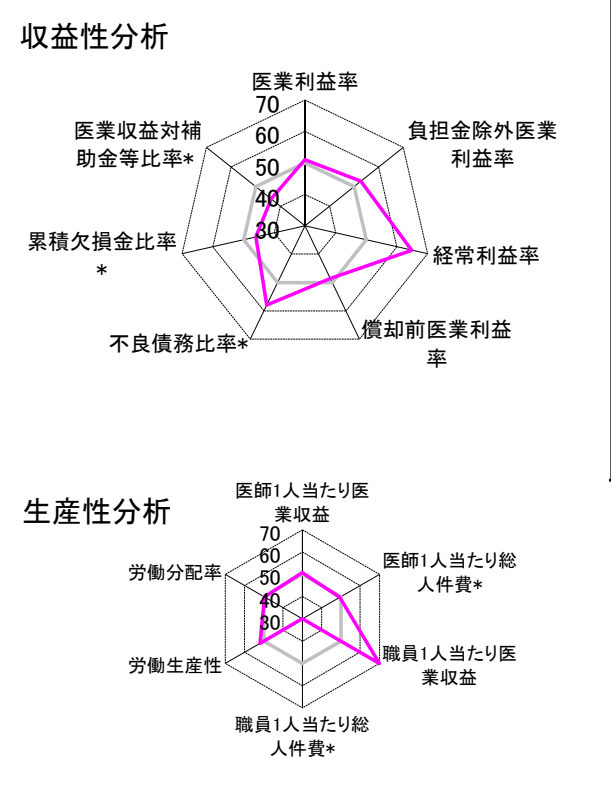
②病院群類型と経営指標ハイライト

【貴院の属する病院類型】地方大規模病院グループ(可住地当たり人口密度187.2~2,145.9人/km²かつ、一般病床350床以上)
 【高い偏差値を示す指標】1床当たり償却資産額(取得価額)、職員1人当たり医療収益、1床当たり償却資産額(帳簿価額)等
 【低い偏差値を示す指標】職員1人当たり総人件費*、1床当たり剰余金・欠損金額

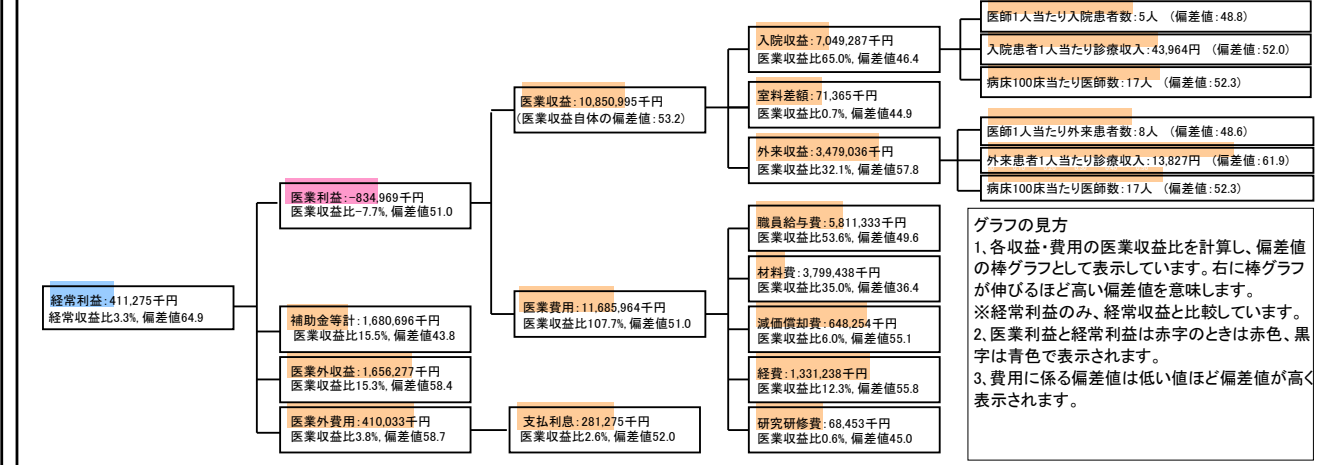
⑦経営指標分析(平均値・参照値・偏差値)

収益性分析	貴院	貴院の属する病院群の平均	偏差値
医療利益率	-7.7%	-8.5%	51.0
負担金除外医療利益率	-8.6%	-10.9%	52.7
経常利益率	3.3%	-4.1%	64.8
償却前医療利益率	-1.7%	-0.7%	48.6
不良債務比率*	0.0%	12.5%	58.0
累積欠損金比率*	78.3%	61.4%	46.0
医療収益対補助金等比率*	30.8%	22.8%	43.8
経常収支比率	103.4%	96.3%	65.6
生産性分析			
医師1人当たり医療収益	148,644千円	146,083千円	50.7
医師1人当たり総人件費*	79,607千円	78,390千円	49.3
職員1人当たり医療収益	22,373千円	17,211千円	72.9
職員1人当たり総人件費*	11,982千円	9,233千円	20.4
労働生産性	1,040,168千円	31,137千円	51.9
労働分配率	115.2%	116.2%	49.6
機能性分析			
入院患者1人1日当たり診療収入	43,964円	42,727円	52.0
外来患者1人1日当たり診療収入	13,827円	11,043円	61.9
医師1人当たり入院患者数	5.1人	5.3人	48.8
医師1人当たり外来患者数	8.0人	8.4人	48.6
推計退院患者数	11,127.4人	9,955.8人	53.8
平均在院日数*	14.4日	15.4日	53.8
病床100床当たり全職員数	122.7人	123.8人	49.6
病床100床当たり医師数	17.0人	16.0人	52.3
病床100床当たり看護人員数	73.1人	77.7人	45.6
看護人員/医師人数比	3.9人	5.4人	44.5
外来/入院比	156.9%	160.7%	49.0
病床利用率(一般病床)	87.9%	80.6%	56.6
病床利用率(療養病床)	N/A	49.8%	N/A
病床利用率(精神病床)	N/A	77.6%	N/A
安全性の分析			
1床当たり総資産額	173,262千円	60,477千円	63.1
1床当たり剰余金・欠損金額	-36,966千円	-15,818千円	36.6
1床当たり償却資産額(取得価額)	401,243千円	101,755千円	74.6
1床当たり償却資産額(帳簿価額)	267,539千円	72,405千円	70.8
流動比率	120.5%	333.2%	41.5
流動資産回転率	5.9回	3.6回	64.8
医療収益対総資本	8.0倍	3.4倍	58.0

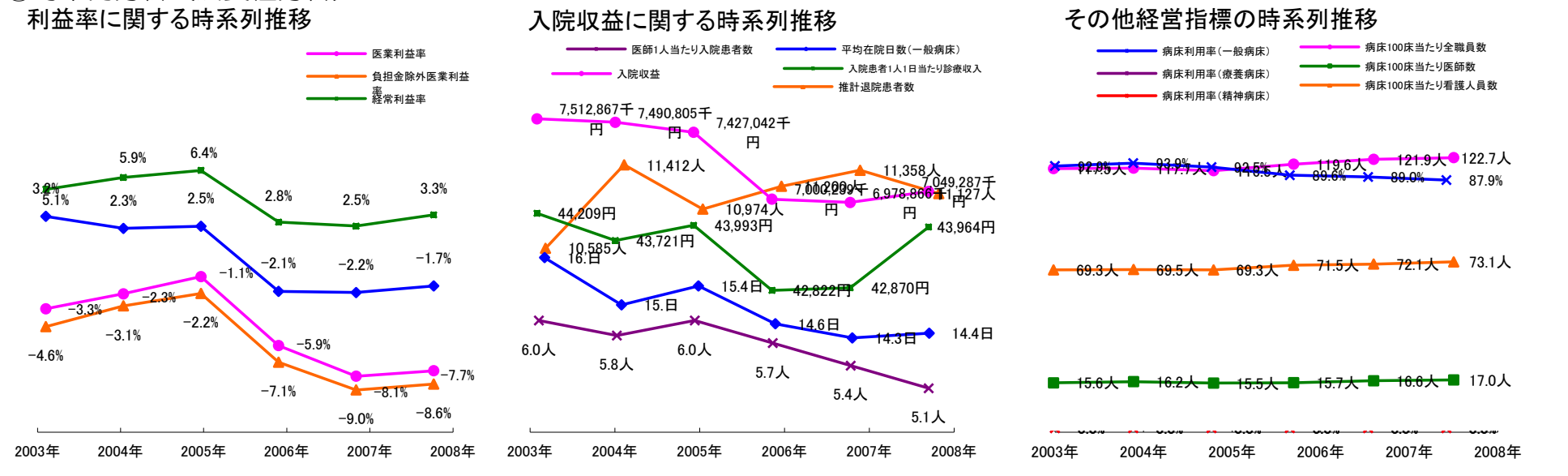
③経営指標のレーダーチャート(偏差値)



④利益構造ツリー(実数・対収益比・偏差値)



⑤時系列分析(成長性分析)



データ源: 公営企業年鑑