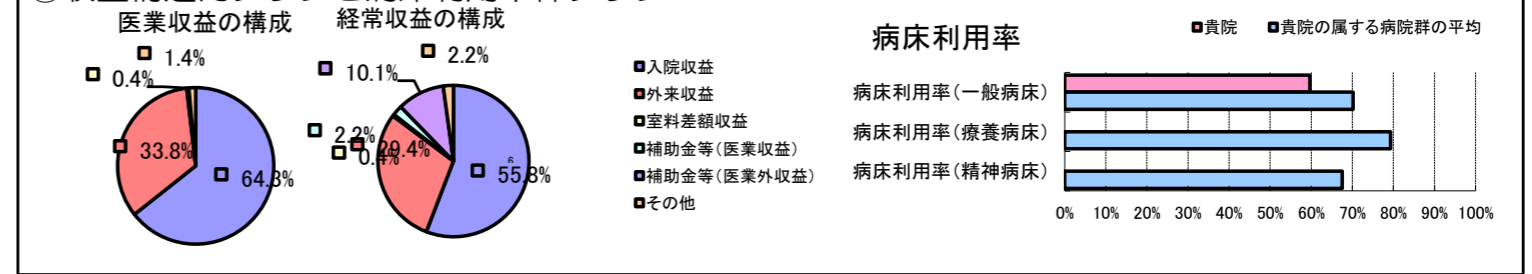


①病院環境データ

病院名 (新潟県) 吉田病院 (2008年)  
 病床数 【一般病床】302床 【療養病床】0床 【結核病床】0床 【精神病床】0床 【感染症病床】0床  
 患者数 【1日平均入院患者数】180人 【1日平均外来患者数】531人 【推計退院患者数】3,958人  
 医療従事者数 【医師数】26人 【看護人員数】160人 【医療技術員数】38人 【事務職員数】13人  
 市区町村データ 燕市  
 【人口総数】83,269人 【65歳以上人口】18,444人 【高齢化率】22.1%  
 【可住地当たり人口密度】800.4人/km<sup>2</sup> 【可住地面積】104.km<sup>2</sup>  
 【一般病院数】2施設 【一般診療所数】70施設 【医師数】129人

⑥収益構造円グラフと病床利用率棒グラフ



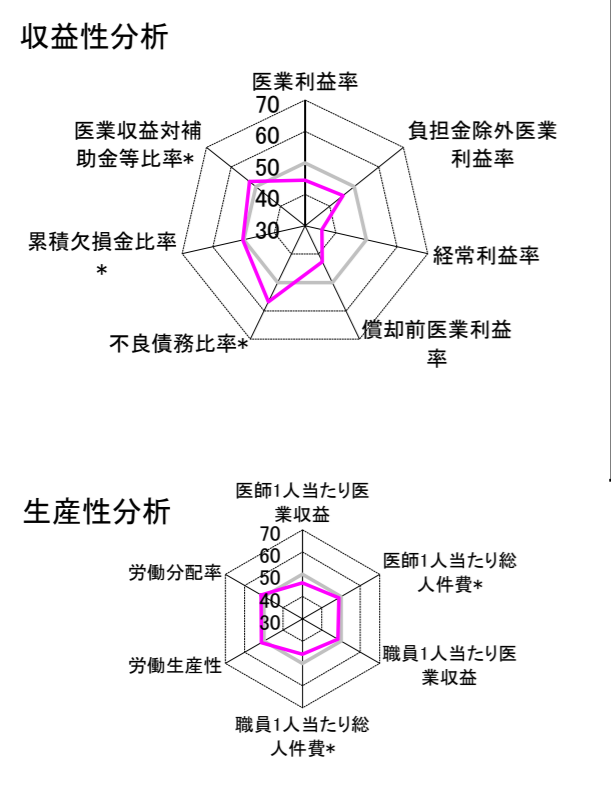
②病院群類型と経営指標ハイライト

【貴院の属する病院類型】 地方中規模病院グループ(可住地当たり人口密度187.2~2,145.9人/km<sup>2</sup>かつ、一般病床50床以上350床未満)  
 【高い偏差値を示す指標】 1床当たり償却資産額(取得価額)  
 【低い偏差値を示す指標】 経常収支比率、経常利益率、1床当たり剰余金・欠損金額

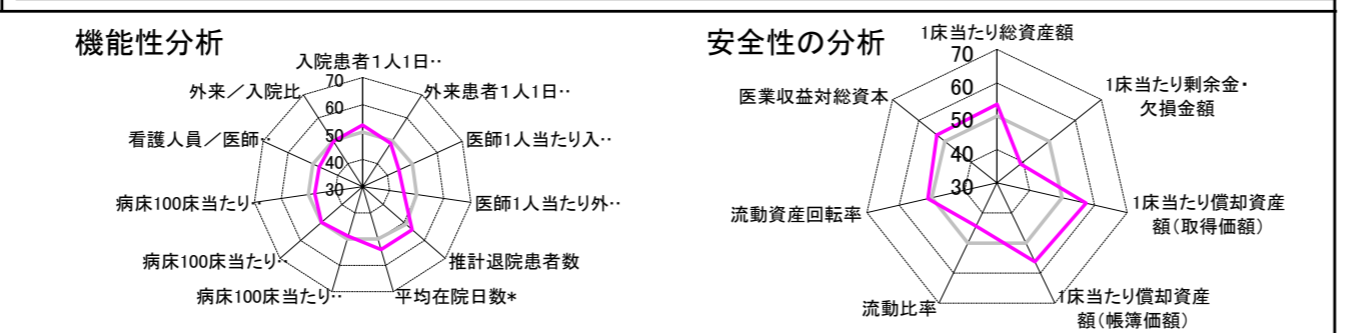
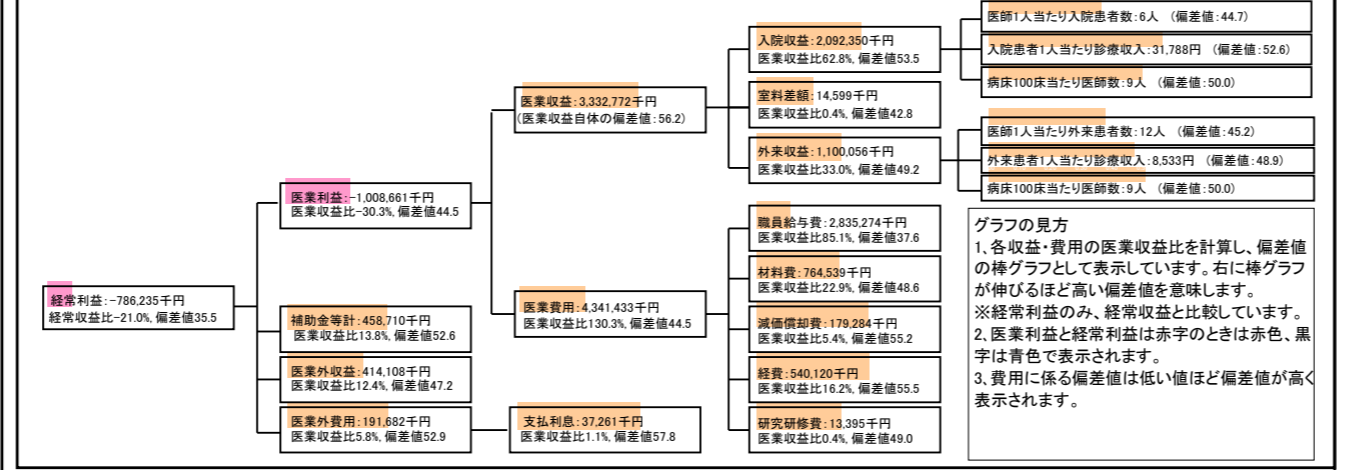
⑦経営指標分析(平均値・参照値・偏差値)

収益性分析	貴院	貴院の属する病院群の平均	偏差値
医療利益率	-30.3%	-18.4%	44.5
負担金除外医療利益率	-32.7%	-22.1%	45.4
経常利益率	-21.0%	-7.1%	35.5
償却前医療利益率	-24.9%	-10.4%	42.7
不良債務比率*	0.0%	16.0%	56.8
累積欠損金比率*	78.3%	80.5%	50.2
医療収益対補助金等比率*	27.5%	38.1%	52.6
経常収支比率	82.7%	94.1%	35.3
生産性分析			
医師1人当たり医療収益	128,184千円	170,807千円	46.2
医師1人当たり総人件費*	109,049千円	103,586千円	48.8
職員1人当たり医療収益	13,278千円	51,014千円	48.3
職員1人当たり総人件費*	11,296千円	9,281千円	46.0
労働生産性	733,071千円	346,864千円	51.3
労働分配率	154.1%	133.5%	51.5
機能性分析			
入院患者1人1日当たり診療収入	31,788円	29,335円	52.6
外来患者1人1日当たり診療収入	8,533円	9,040円	48.9
医師1人当たり入院患者数	6.3人	8.1人	44.7
医師1人当たり外来患者数	12.4人	15.2人	45.2
推計退院患者数	3,957.8人	2,531.9人	54.0
平均在院日数*	16.6日	21.2日	54.0
病床100床当たり全職員数	99.4人	102.9人	48.9
病床100床当たり医師数	9.4人	9.4人	50.0
病床100床当たり看護人員数	60.3人	63.9人	47.7
看護人員/医師人数比	6.2人	6.8人	47.4
外来/入院比	195.9%	198.2%	49.7
病床利用率(一般病床)	59.7%	70.2%	43.5
病床利用率(療養病床)	N/A	79.3%	N/A
病床利用率(精神病床)	N/A	67.6%	N/A
安全性の分析			
1床当たり総資産額	286,858千円	148,561千円	53.6
1床当たり剰余金・欠損金額	-44,166千円	-17,688千円	39.1
1床当たり償却資産額(取得価額)	664,310千円	240,307千円	57.4
1床当たり償却資産額(帳簿価額)	442,946千円	174,356千円	56.2
流動比率	120.5%	517.6%	44.4
流動資産回転率	5.9回	4.1回	51.2
医療収益対総資本	26.0倍	14.0倍	53.0

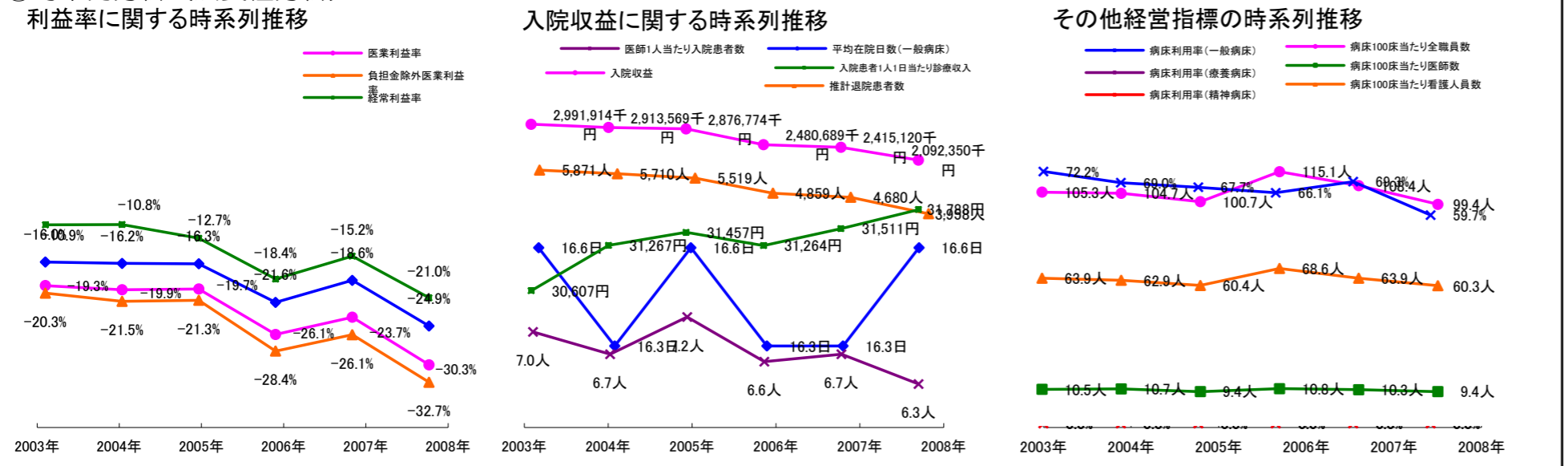
③経営指標のレーダーチャート(偏差値)



④利益構造ツリー(実数・対収益比・偏差値)



⑤時系列分析(成長性分析)



データ源: 公営企業年鑑

©京都大学大学院医学研究科医療経済学分野