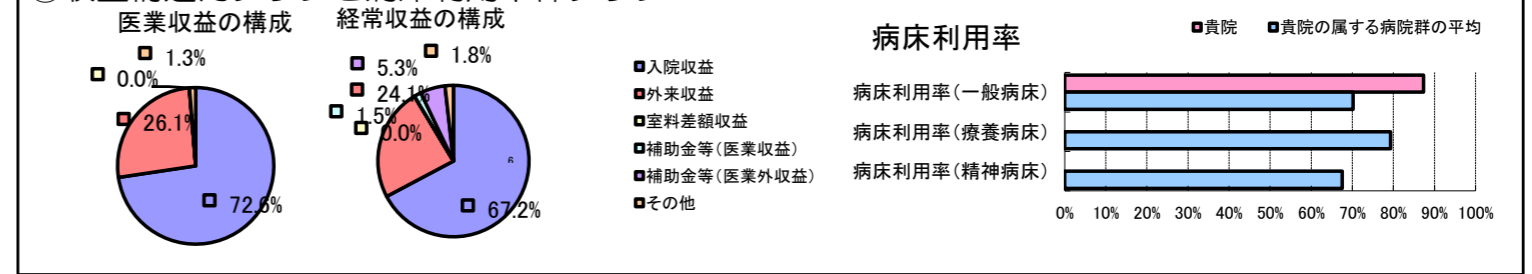


①病院環境データ

病院名 (新潟県)十日町病院(2008年)
 病床数 【一般病床】275床【療養病床】0床【結核病床】0床【精神病床】0床【感染症病床】0床
 患者数 【1日平均入院患者数】240人【1日平均外来患者数】592人【推計退院患者数】5,688人
 医療従事者数 【医師数】26人【看護人員数】162人【医療技術員数】42人【事務職員数】13人
 市区町村データ 十日町市
 【人口総数】62,058人【65歳以上人口】18,398人【高齢化率】29.6%
 【可住地当たり人口密度】329.2人/km²【可住地面積】188.5km²
 【一般病院数】4施設【一般診療所数】34施設【医師数】74人

⑥収益構造円グラフと病床利用率棒グラフ



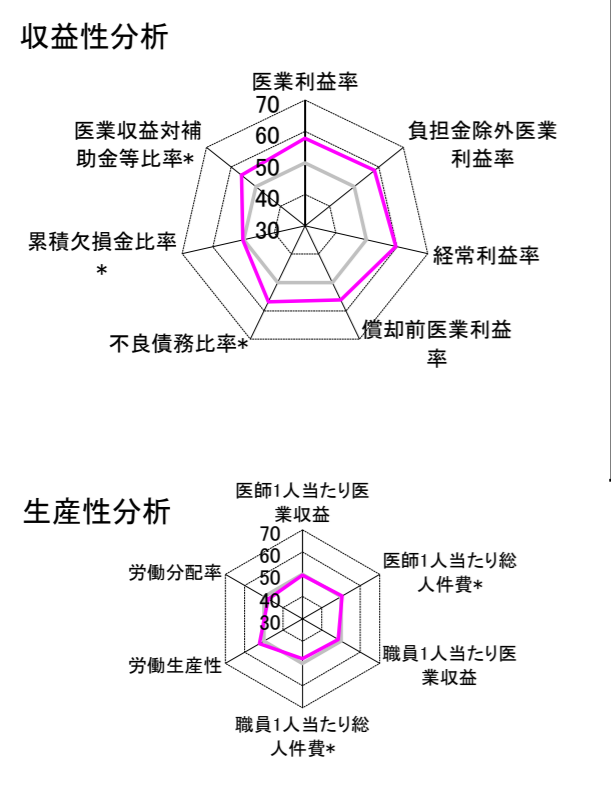
②病院群類型と経営指標ハイライト

【貴院の属する病院類型】 地方中規模病院グループ(可住地当たり人口密度187.2~2,145.9人/km²かつ、一般病床50床以上350床未満)
 【高い偏差値を示す指標】 病床利用率(一般病床)、経常収支比率
 【低い偏差値を示す指標】 流動比率

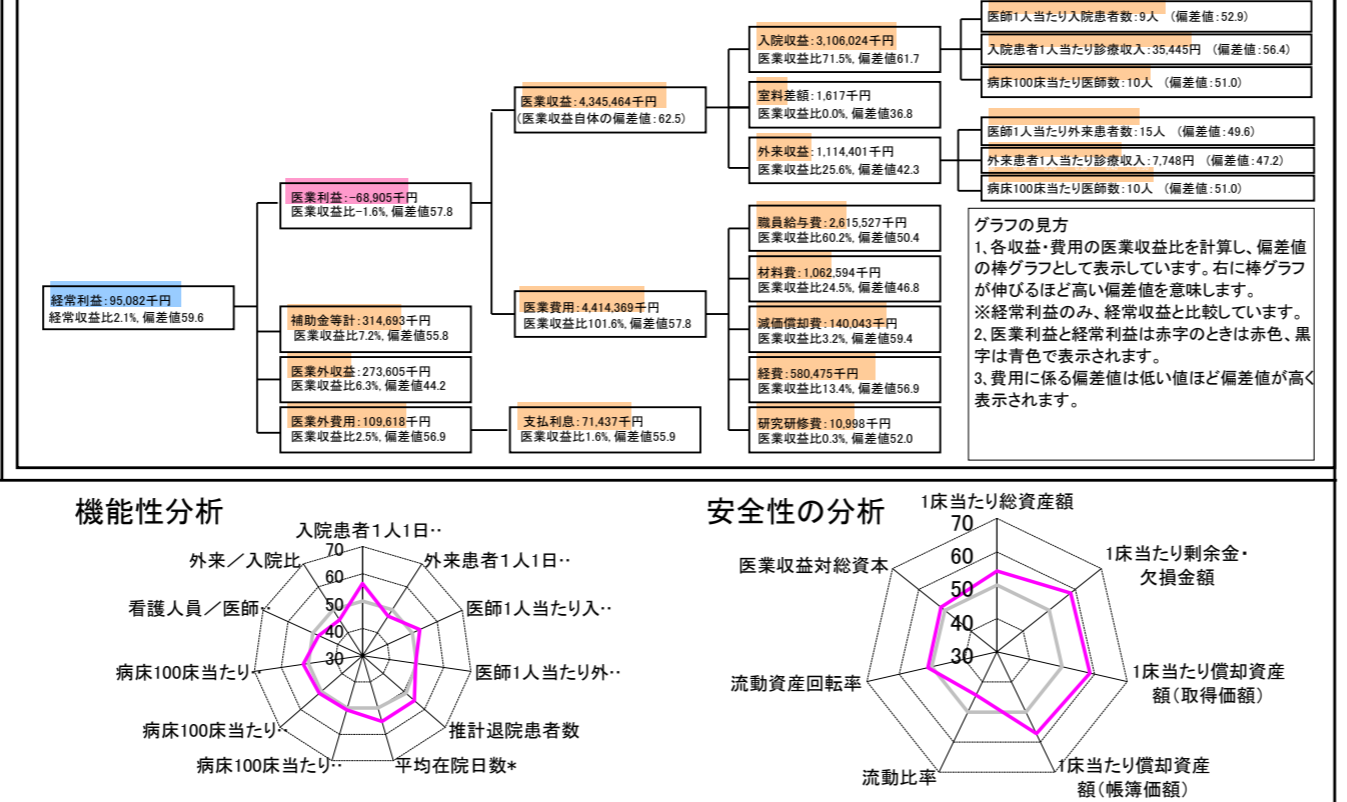
⑦経営指標分析(平均値・参照値・偏差値)

| 収益性分析 | 貴院 | 貴院の属する病院群の平均 | 偏差値 |
|--------------------|---------------|--------------|-------------|
| 医療利益率 | -1.6% | -18.4% | 57.8 |
| 負担金除外医療利益率 | -3.2% | -22.1% | 58.2 |
| 経常利益率 | 2.1% | -7.1% | 59.6 |
| 償却前医療利益率 | 1.6% | -10.4% | 56.1 |
| 不良債務比率* | 0.0% | 16.0% | 56.8 |
| 累積欠損金比率* | 78.3% | 80.5% | 50.2 |
| 医療収益対補助金等比率* | 14.4% | 38.1% | 55.8 |
| 経常収支比率 | 102.1% | 94.1% | 60.4 |
| 生産性分析 | | | |
| 医師1人当たり医療収益 | 167,133千円 | 170,807千円 | 49.7 |
| 医師1人当たり総人件費* | 100,597千円 | 103,586千円 | 50.6 |
| 職員1人当たり医療収益 | 17,176千円 | 51,014千円 | 48.5 |
| 職員1人当たり総人件費* | 10,338千円 | 9,281千円 | 47.9 |
| 労働生産性 | 1,010,917千円 | 346,864千円 | 52.3 |
| 労働分配率 | 102.3% | 133.5% | 47.8 |
| 機能性分析 | | | |
| 入院患者1人1日当たり診療収入 | 35,445円 | 29,335円 | 56.4 |
| 外来患者1人1日当たり診療収入 | 7,748円 | 9,040円 | 47.2 |
| 医師1人当たり入院患者数 | 9.1人 | 8.1人 | 52.9 |
| 医師1人当たり外来患者数 | 15.0人 | 15.2人 | 49.6 |
| 推計退院患者数 | 5,688.3人 | 2,531.9人 | 55.1 |
| 平均在院日数* | 15.4日 | 21.2日 | 55.1 |
| 病床100床当たり全職員数 | 105.2人 | 102.9人 | 50.7 |
| 病床100床当たり医師数 | 9.8人 | 9.4人 | 51.0 |
| 病床100床当たり看護人員数 | 66.9人 | 63.9人 | 51.9 |
| 看護人員/医師人数比 | 6.2人 | 6.8人 | 47.7 |
| 外来/入院比 | 164.1% | 198.2% | 45.6 |
| 病床利用率(一般病床) | 87.3% | 70.2% | 60.5 |
| 病床利用率(療養病床) | N/A | 79.3% | N/A |
| 病床利用率(精神病床) | N/A | 67.6% | N/A |
| 安全性の分析 | | | |
| 1床当たり総資産額 | 315,022千円 | 148,561千円 | 54.3 |
| 1床当たり剰余金・欠損金額 | 2,488千円 | -17,688千円 | 58.3 |
| 1床当たり償却資産額(取得価額) | 729,533千円 | 240,307千円 | 58.5 |
| 1床当たり償却資産額(帳簿価額) | 486,435千円 | 174,356千円 | 57.2 |
| 流動比率 | 120.5% | 517.6% | 44.4 |
| 流動資産回転率 | 5.9回 | 4.1回 | 51.2 |
| 医療収益対総資本 | 19.9倍 | 14.0倍 | 51.5 |

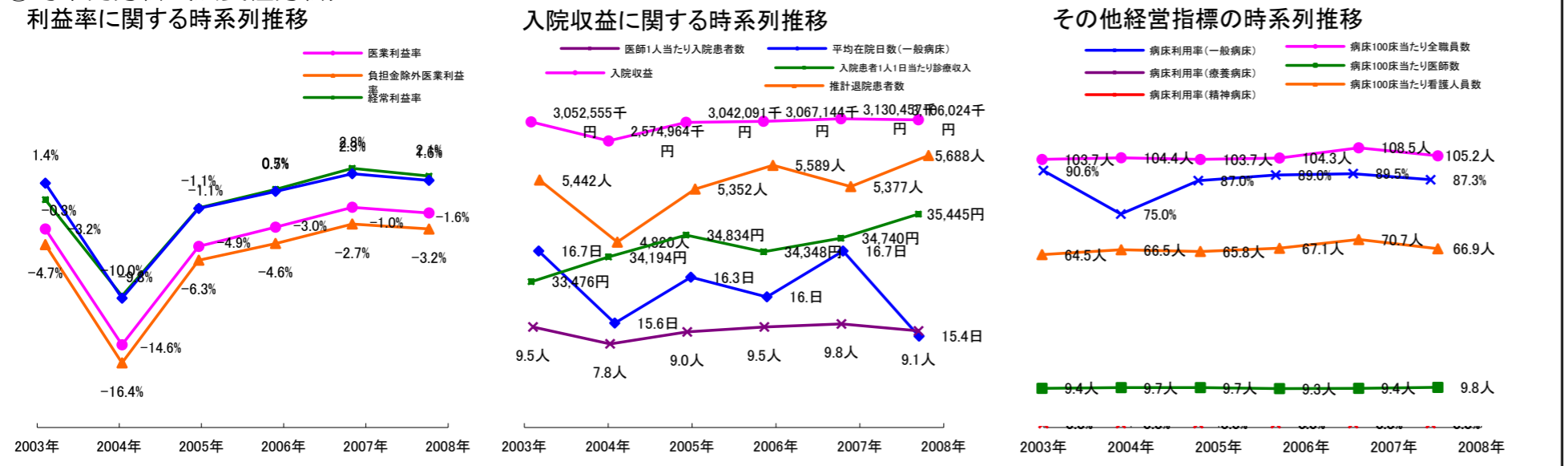
③経営指標のレーダーチャート(偏差値)



④利益構造ツリー(実数・対収益比・偏差値)



⑤時系列分析(成長性分析)



データ源: 公営企業年鑑