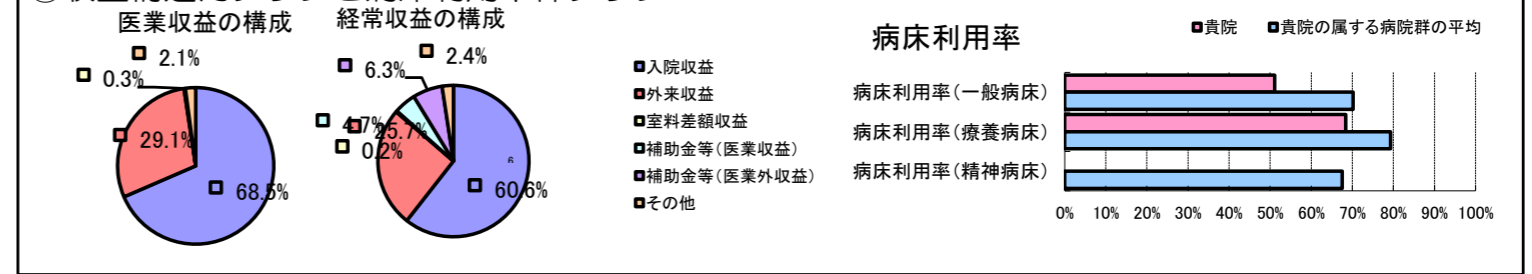


①病院環境データ

病院名 (新潟県)加茂病院(2008年)
 病床数 【一般病床】150床【療養病床】30床【結核病床】0床【精神病床】0床【感染症病床】0床
 患者数 【1日平均入院患者数】97人【1日平均外来患者数】193人【推計退院患者数】1,654人
 医療従事者数 【医師数】5人【看護人員数】79人【医療技術員数】18人【事務職員数】9人
 市区町村データ 加茂市
 【人口総数】31,482人【65歳以上人口】8,088人【高齢化率】25.7%
 【可住地当たり人口密度】823.1人/km²【可住地面積】38.3km²
 【一般病院数】1施設【一般診療所数】27施設【医師数】41人

⑥収益構造円グラフと病床利用率棒グラフ



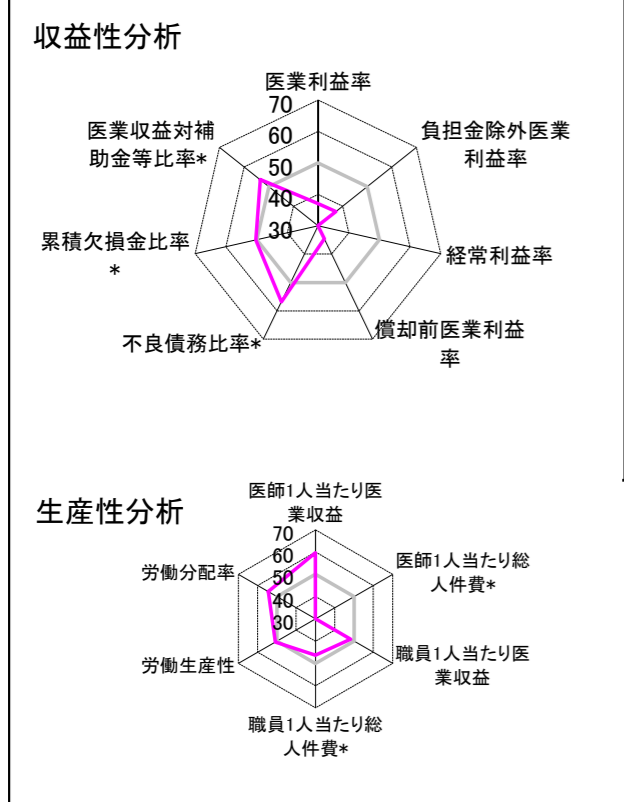
②病院群類型と経営指標ハイライト

【貴院の属する病院類型】 地方中規模病院グループ(可住地当たり人口密度187.2~2,145.9人/km²かつ、一般病床50床以上350床未満)
 【高い偏差値を示す指標】 看護人員/医師人数比、医師1人当たり入院患者数、1床当たり償却資産額(取得価額) 等
 【低い偏差値を示す指標】 1床当たり剰余金・欠損金額、医師1人当たり総人件費*、経常利益率 等

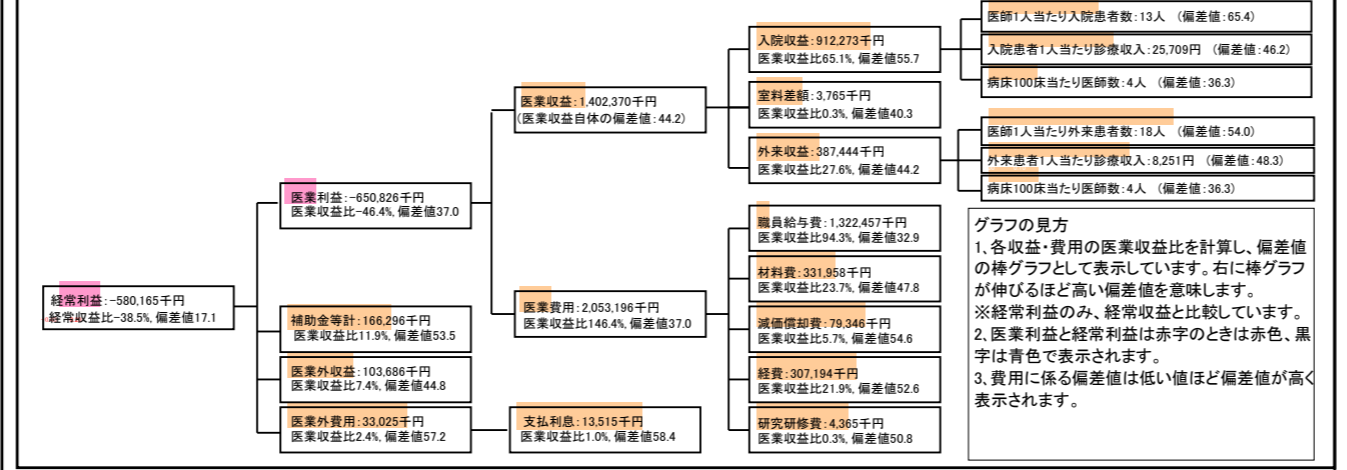
⑦経営指標分析(平均値・参照値・偏差値)

収益性分析	貴院	貴院の属する病院群の平均	偏差値
医療利益率	-46.4%	-18.4%	37.0
負担金除外医療利益率	-51.5%	-22.1%	37.2
経常利益率	-38.5%	-7.1%	17.1
償却前医療利益率	-40.8%	-10.4%	34.6
不良債務比率*	0.0%	16.0%	56.8
累積欠損金比率*	78.3%	80.5%	50.2
医療収益対補助金等比率*	23.7%	38.1%	53.5
経常収支比率	72.2%	94.1%	21.7
生産性分析			
医師1人当たり医療収益	280,474千円	170,807千円	59.7
医師1人当たり総人件費*	264,491千円	103,586千円	15.6
職員1人当たり医療収益	11,785千円	51,014千円	48.3
職員1人当たり総人件費*	11,113千円	9,281千円	46.3
労働生産性	568,064千円	346,864千円	50.8
労働分配率	195.6%	133.5%	54.4
機能性分析			
入院患者1人1日当たり診療収入	25,709円	29,335円	46.2
外来患者1人1日当たり診療収入	8,251円	9,040円	48.3
医師1人当たり入院患者数	13.3人	8.1人	65.4
医師1人当たり外来患者数	17.6人	15.2人	54.0
推計退院患者数	1,654.4人	2,531.9人	49.8
平均在院日数*	21.4日	21.2日	49.8
病床100床当たり全職員数	85.3人	102.9人	44.5
病床100床当たり医師数	4.1人	9.4人	36.3
病床100床当たり看護人員数	53.6人	63.9人	43.4
看護人員/医師人数比	15.8人	6.8人	84.6
外来/入院比	132.3%	198.2%	41.5
病床利用率(一般病床)	51.1%	70.2%	38.2
病床利用率(療養病床)	68.4%	79.3%	42.5
病床利用率(精神病床)	N/A	67.6%	N/A
安全性の分析			
1床当たり総資産額	481,283千円	148,561千円	58.6
1床当たり剰余金・欠損金額	-115,852千円	-17,688千円	9.7
1床当たり償却資産額(取得価額)	1,114,564千円	240,307千円	65.3
1床当たり償却資産額(帳簿価額)	743,165千円	174,356千円	63.1
流動比率	120.5%	517.6%	44.4
流動資産回転率	5.9回	4.1回	51.2
医療収益対総資本	61.8倍	14.0倍	61.9

③経営指標のレーダーチャート(偏差値)



④利益構造ツリー(実数・対収益比・偏差値)



⑤時系列分析(成長性分析)

