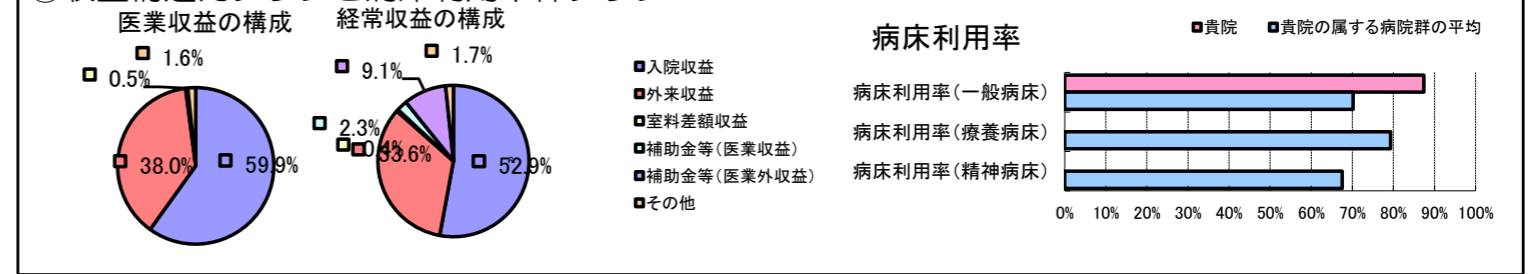


①病院環境データ

病院名 (新潟県) 坂町病院 (2008年)
 病床数 【一般病床】150床 【療養病床】0床 【結核病床】0床 【精神病床】0床 【感染症病床】0床
 患者数 【1日平均入院患者数】131人 【1日平均外来患者数】434人 【推計退院患者数】2,452人
 医療従事者数 【医師数】8人 【看護人員数】89人 【医療技術員数】23人 【事務職員数】10人
 市区町村データ 村上市
 【人口総数】70,705人 【65歳以上人口】20,445人 【高齢化率】28.9%
 【可住地当たり人口密度】275.2人/km² 【可住地面積】256.9km²
 【一般病院数】6施設 【一般診療所数】50施設 【医師数】104人

⑥収益構造円グラフと病床利用率棒グラフ



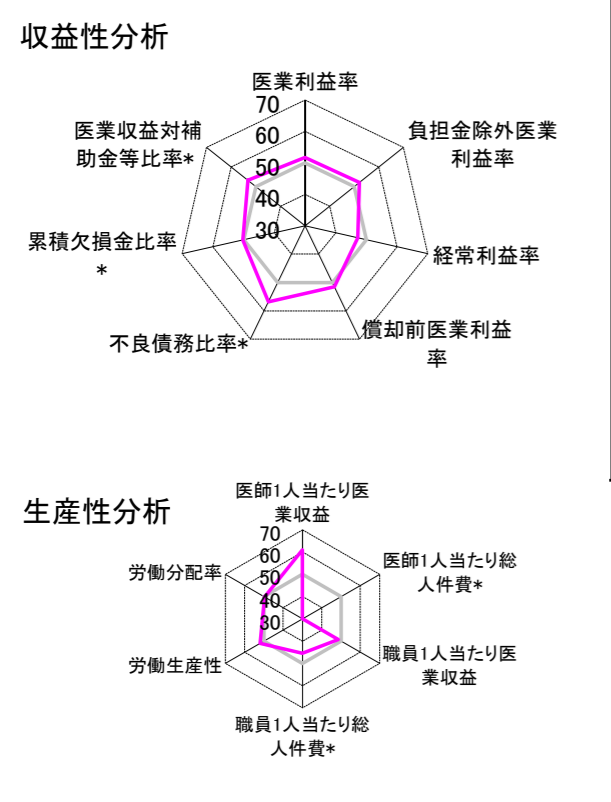
②病院群類型と経営指標ハイライト

【貴院の属する病院類型】 地方中規模病院グループ(可住地当たり人口密度187.2~2,145.9人/km²かつ、一般病床50床以上350床未満)
 【高い偏差値を示す指標】 1床当たり償却資産額(取得価額)、看護人員/医師人数比、1床当たり償却資産額(帳簿価額) 等
 【低い偏差値を示す指標】 1床当たり剰余金・欠損金額、医師1人当たり総人件費*

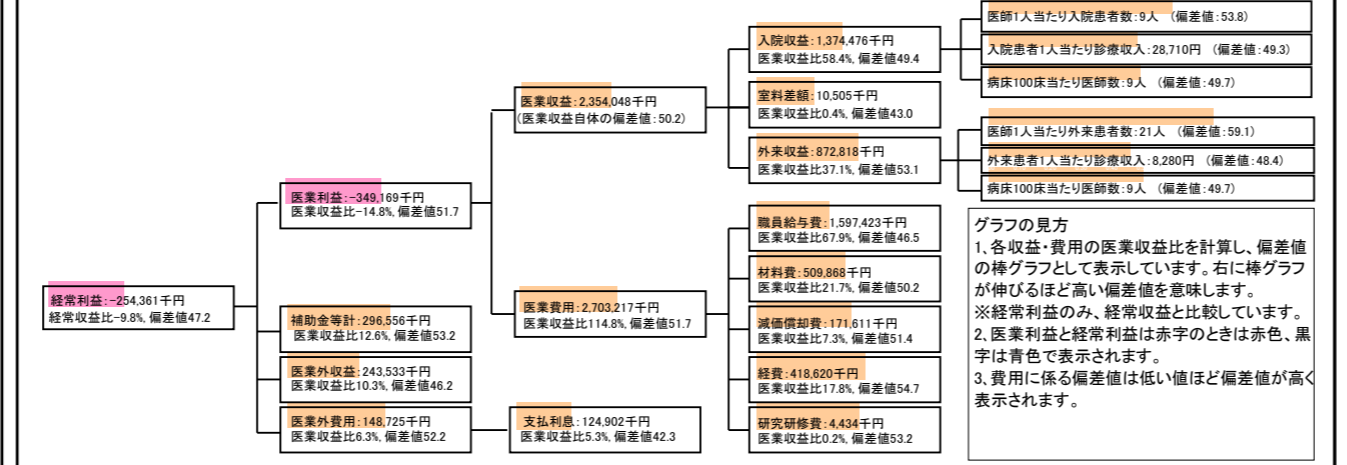
⑦経営指標分析(平均値・参照値・偏差値)

収益性分析	貴院	貴院の属する病院群の平均	偏差値
医療利益率	-14.8%	-18.4%	51.7
負担金除外医療利益率	-17.3%	-22.1%	52.1
経常利益率	-9.8%	-7.1%	47.2
償却前医療利益率	-7.5%	-10.4%	51.5
不良債務比率*	0.0%	16.0%	56.8
累積欠損金比率*	78.3%	80.5%	50.2
医療収益対補助金等比率*	25.1%	38.1%	53.2
経常収支比率	91.1%	94.1%	46.2
生産性分析			
医師1人当たり医療収益	294,256千円	170,807千円	60.9
医師1人当たり総人件費*	199,678千円	103,586千円	29.5
職員1人当たり医療収益	17,058千円	51,014千円	48.5
職員1人当たり総人件費*	11,576千円	9,281千円	45.4
労働生産性	907,745千円	346,864千円	51.9
労働分配率	127.5%	133.5%	49.6
機能性分析			
入院患者1人1日当たり診療収入	28,710円	29,335円	49.3
外来患者1人1日当たり診療収入	8,280円	9,040円	48.4
医師1人当たり入院患者数	9.4人	8.1人	53.8
医師1人当たり外来患者数	20.6人	15.2人	59.1
推計退院患者数	2,452.1人	2,531.9人	51.5
平均在院日数*	19.5日	21.2日	51.5
病床100床当たり全職員数	120.7人	102.9人	55.6
病床100床当たり医師数	9.3人	9.4人	49.7
病床100床当たり看護人員数	72.9人	63.9人	55.8
看護人員/医師人数比	11.1人	6.8人	66.6
外来/入院比	220.2%	198.2%	52.8
病床利用率(一般病床)	87.4%	70.2%	60.6
病床利用率(療養病床)	N/A	79.3%	N/A
病床利用率(精神病床)	N/A	67.6%	N/A
安全性の分析			
1床当たり総資産額	577,540千円	148,561千円	61.1
1床当たり剰余金・欠損金額	-85,655千円	-17,688千円	22.1
1床当たり償却資産額(取得価額)	1,337,477千円	240,307千円	69.2
1床当たり償却資産額(帳簿価額)	891,798千円	174,356千円	66.6
流動比率	120.5%	517.6%	44.4
流動資産回転率	5.9回	4.1回	51.2
医療収益対総資本	36.8倍	14.0倍	55.7

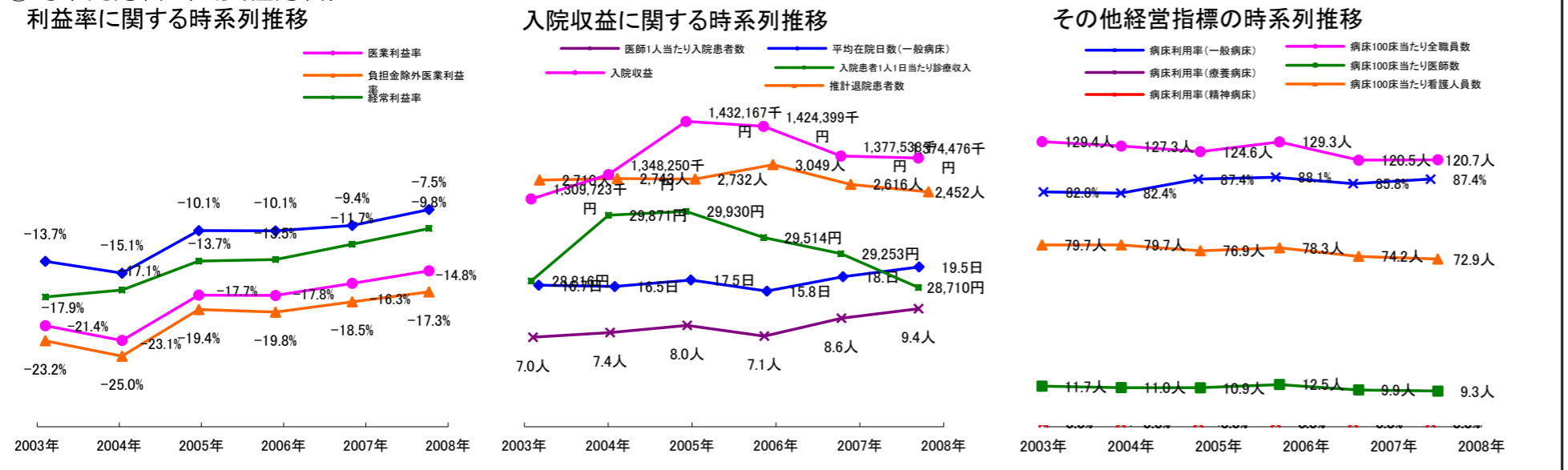
③経営指標のレーダーチャート(偏差値)



④利益構造ツリー(実数・対収益比・偏差値)



⑤時系列分析(成長性分析)



データ源: 公営企業年鑑

©京都大学大学院医学研究科医療経済学分野